

КУВФ.п.833.00.102

√ Ra 3,2 (√)

Technical drawing of a circular flange (bottom view). The drawing shows a central hole with a diameter of  $\Phi 34$  and a chamfered edge with a radius of  $R4$  and a  $1 \times 45^\circ$  chamfer. The outer diameter is  $\Phi 50$ . The drawing includes various dimensions and tolerances:  $8,5$  (width of the chamfer),  $M3-6H$  (thread specification),  $Ra 1.6$  (surface roughness),  $\Phi 41$  (inner diameter of the main body),  $M42 \times 1-6H$  (thread specification),  $\Phi 47$  (inner diameter of the outer ring),  $2,7$ ,  $6$ ,  $11$ , and  $13$  (radial dimensions from the center), and a  $90^\circ$  angle. A surface roughness symbol  $\sqrt{Ra 3,2}$  is also present.

1. \*Размер для справок.

2. Неуказанные предельные отклонения размеров H12, h12,  $\pm \frac{IT12}{2}$ .

КУВФ.п.833.00.102

Дно

Круг d70 г/к о/т 12X18H10T  
ГОСТ 2590

Лит.	Масса	Масштаб
	64.16	2:1
Лист	Листов 1	

Копировал

Формат А4

SW

Перв. примен.

Справ. №

Подп. и дата

Инв. № дубл.

Взам. инв. №

Подп. и дата

Инв. № подл.

Изм.	Лист	№ докум.	Подп.	Дата
Разраб.	Пузочкин			
Пров.				
Т. контр.				
Гл. мет.				
Н. контр.				
Утв.	Садовский			

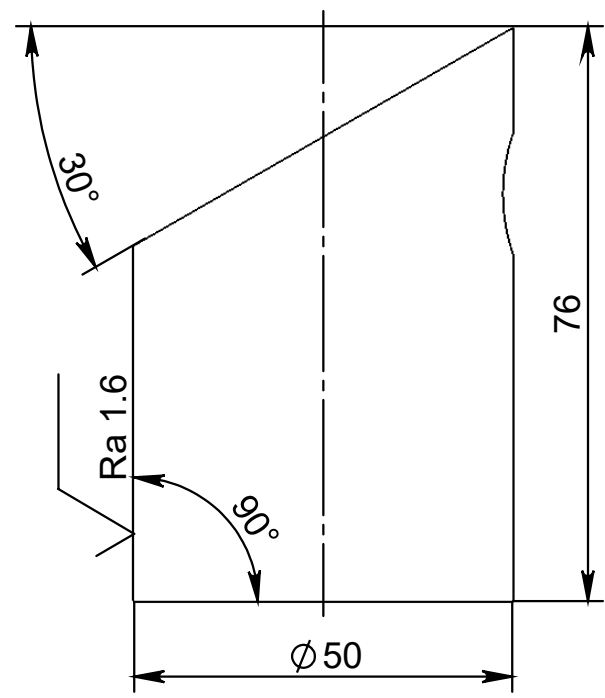
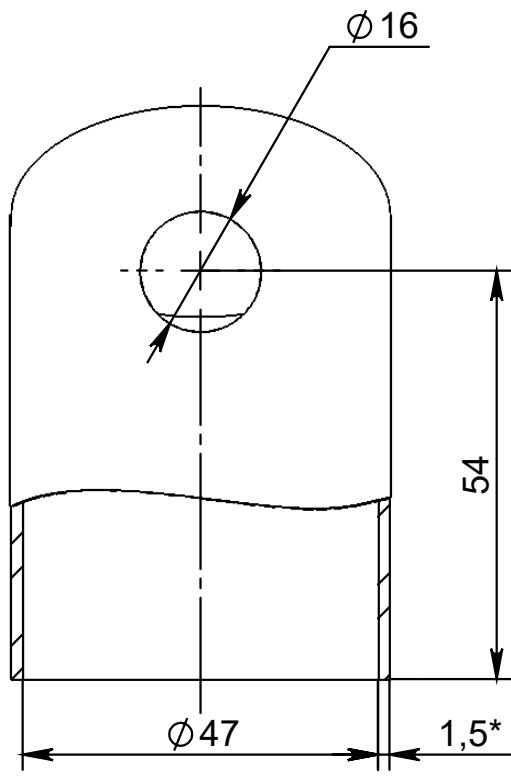
SW

КУВФ.п.833.00.103

√ Ra 3,2 (√)

Перв. примен.  
X X.01.000

Справ. №



1. \*Размер для справок.

2. Неуказанные предельные отклонения размеров H12, h12, ±  $\frac{IT12}{2}$ .

Изм.	Лист	№ докум.	Подп.	Дата
Разраб.		Пузочкин		
Пров.				
Т. контр.				
Гл. мет.				
Н. контр.				
Утв.		Садовский		

<b>КУВФ.п.833.00.103</b>			
<b>Корпус</b>	Лит.	Масса	Масштаб
		107.37	2:1
	Лист	Листов 1	
Круг d70 г/к о/т 12X18H10T ГОСТ 2590			