

61-7-89

Перв. примен.

Справ. №

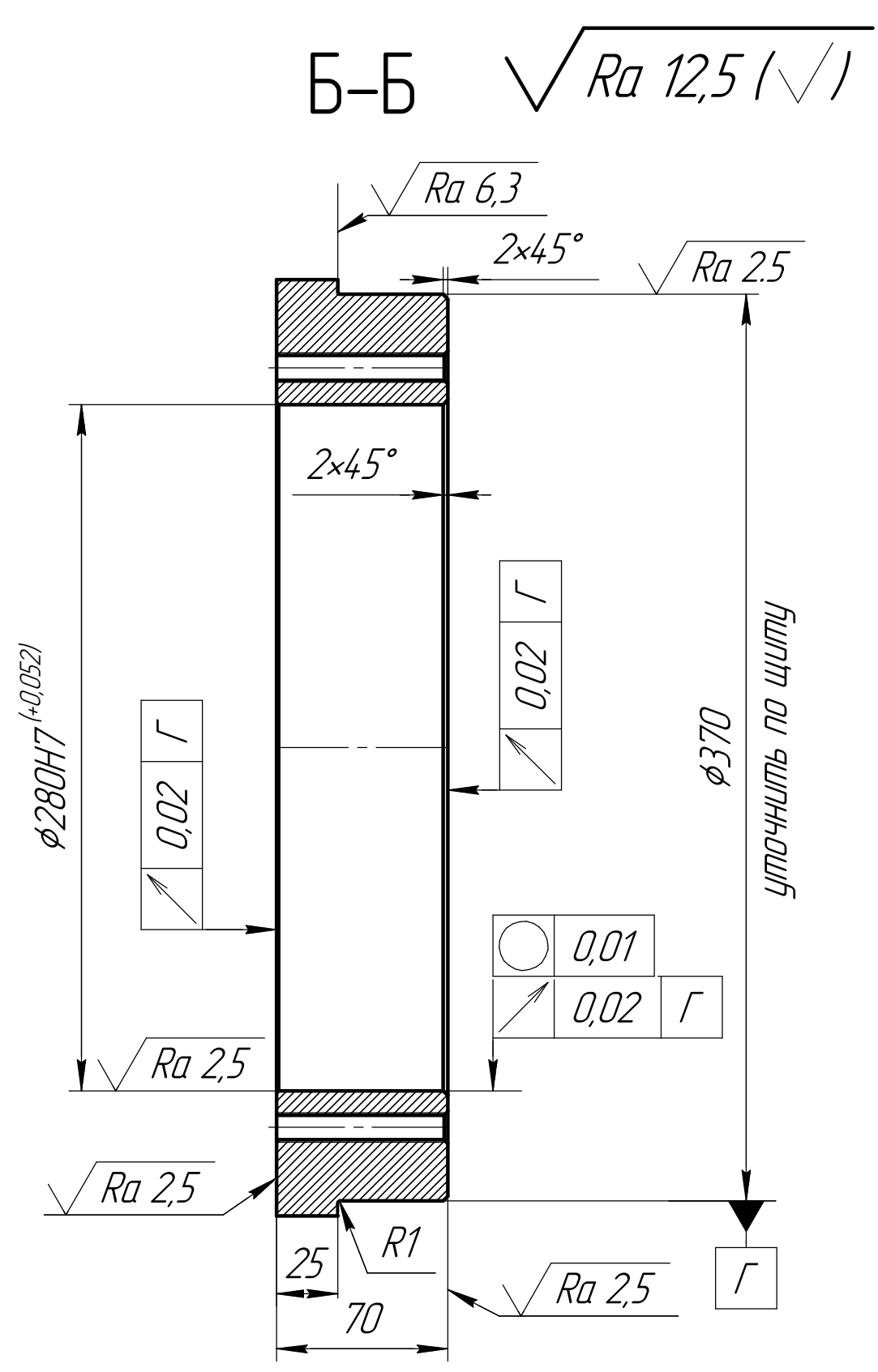
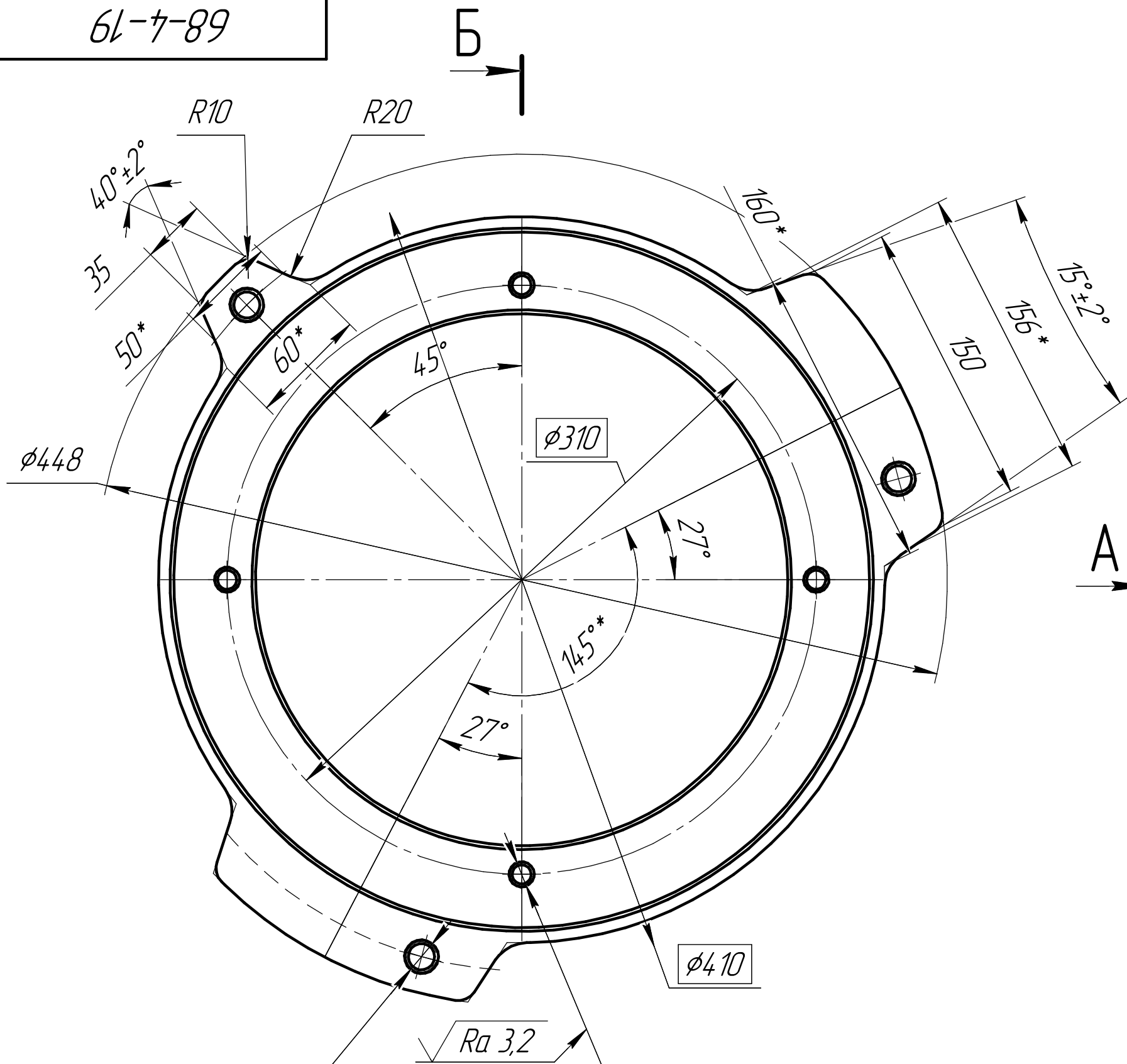
Подп. и дата

Изм. № докл.

Взам. инв. №

Подп. и дата

Изм. № подл.



M16-6H/2x45°  
3 отв.

M12-6H/1,6x45°  
4 отв.

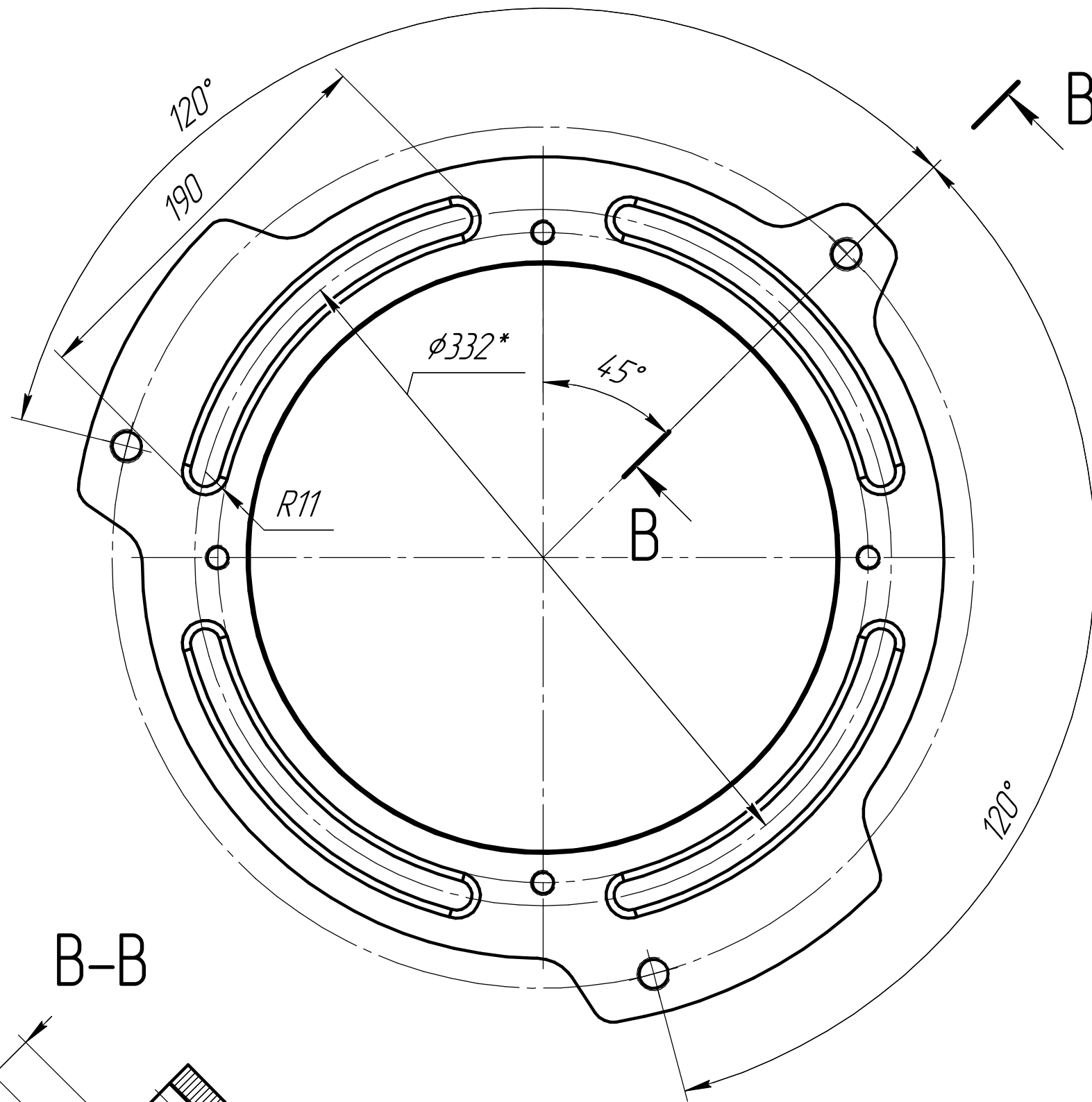
- \*Размеры для справок.
- Общие допуски по ГОСТ 30893.2-тк.
- Позиционный допуск осей крепежных отверстий R 0,5 мм относительно поверхности Г.
- Острые кромки притупить.

Изм.	Лист	№ докум.	Подп.	Дата
Разраб.	Филимоненко			25.04.19
Проб.				
Т.контр.				
И.контр.				
Утв.				

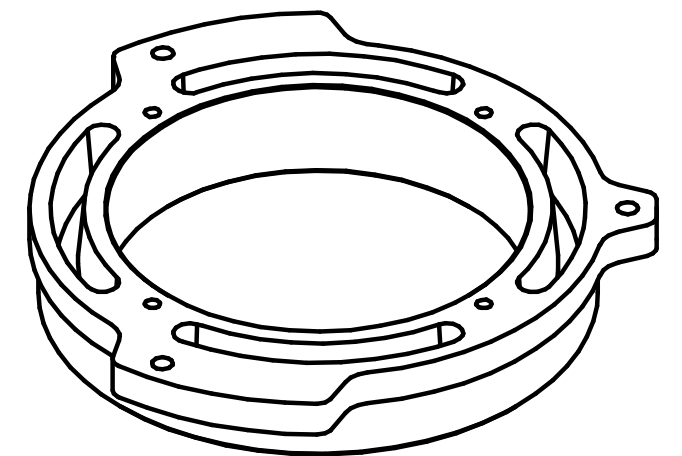
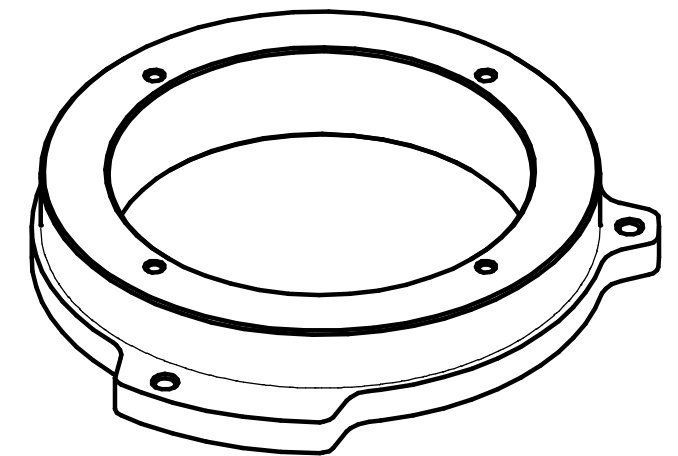
68-4-19			
Букса (задн.подш.)		Лит.	Масса
			21,83
		Масштаб	1:2,5
		Лист 1	Листов 2
С420 ГОСТ 1412-85			

68-4-19

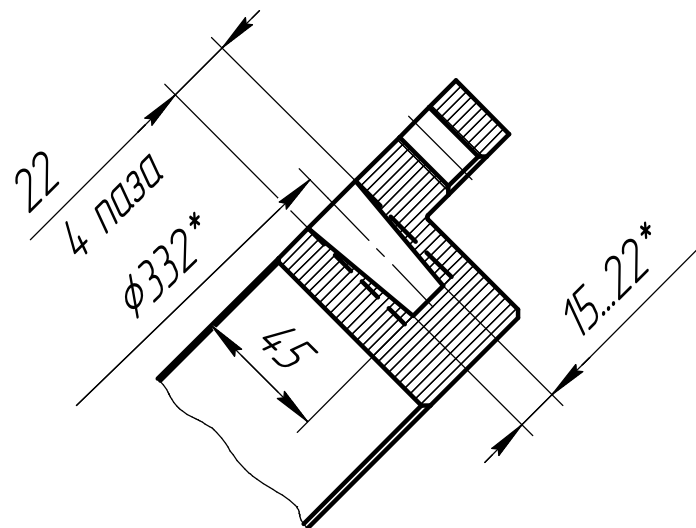
A



*Общий вид детали*



B-B



Ив. № подл.	Подп. и дата
Взам. инв. №	Ив. № дубл.
Подп. и дата	Подп. и дата

Изм.	Лист	№ докум.	Подп.	Дата

68-4-19

Лист  
2

Копировал

Формат А3