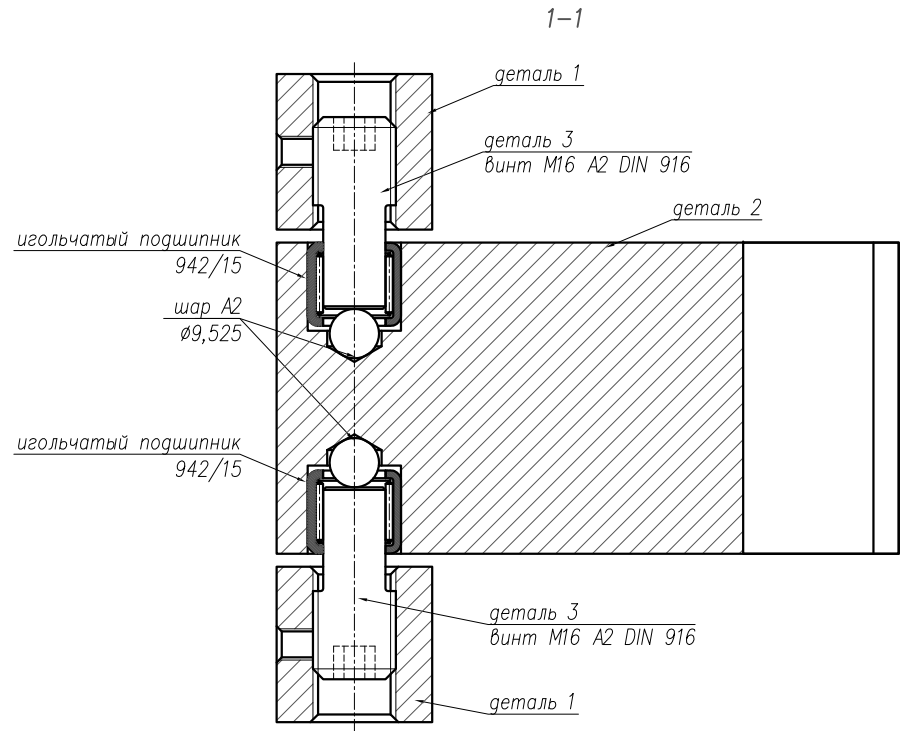
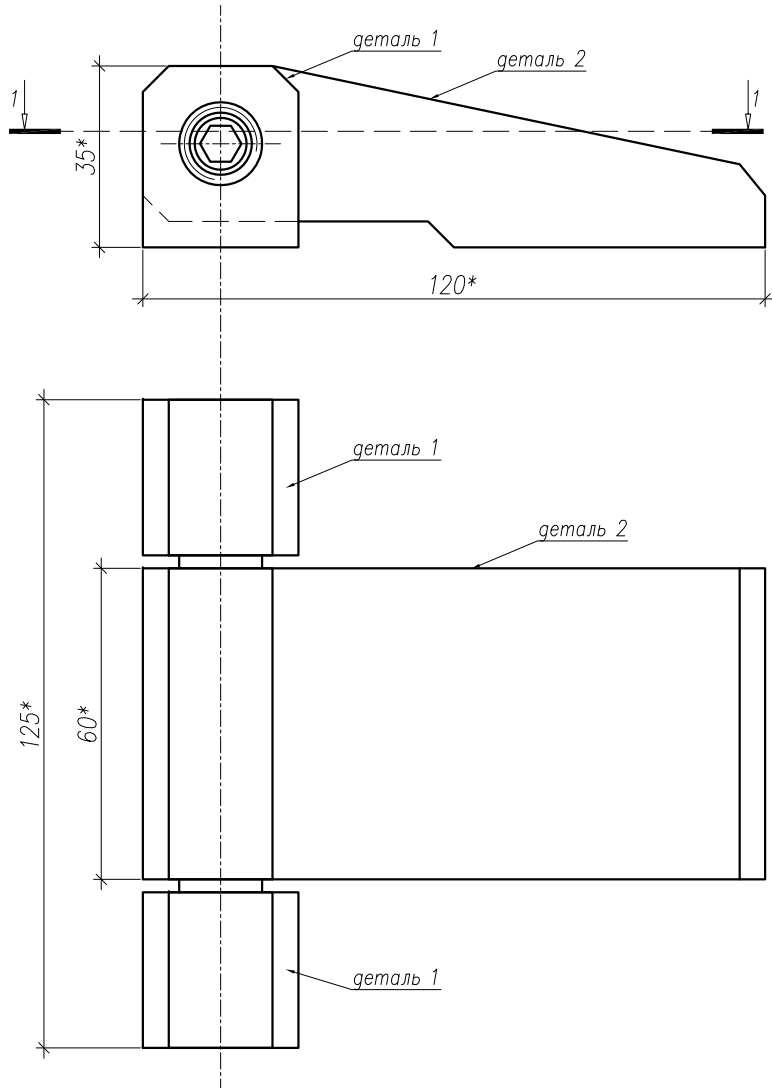


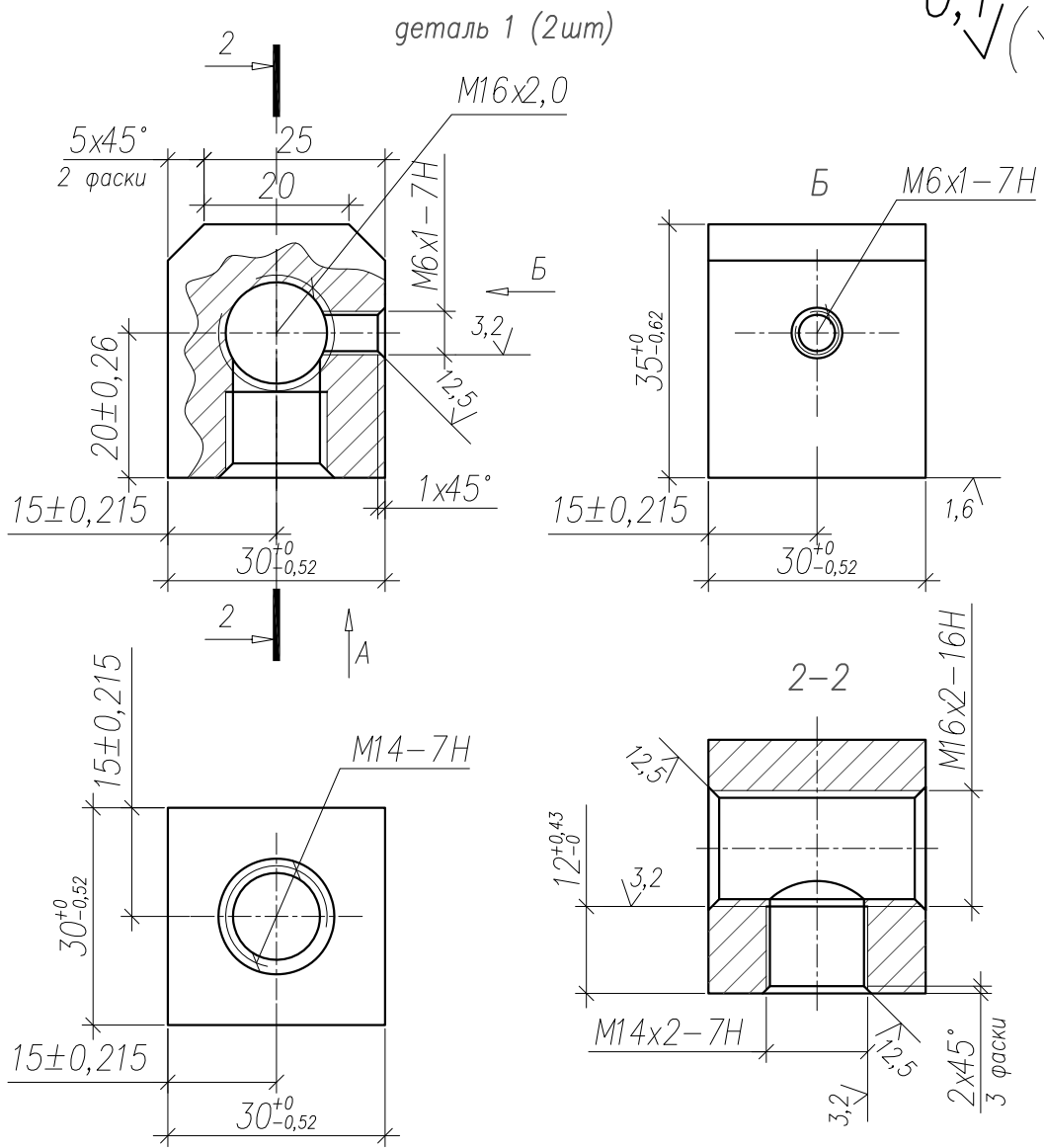
петля в сборе



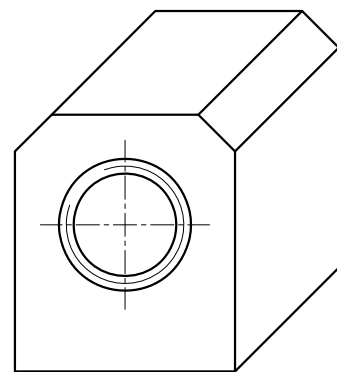
1. Притупить острые кромки радиусом R 0,1...0,3 мм
2. \* – размеры для справок

Изм.	Кол.уч.	Лист	№ док.	Подп.	Дата			
Разработано		Исакова Л.Н.				Петля дверная нержавеющая		
Согласовано						Стадия	Лист	Листов
						Р	1	3
Петля в сборе								

0,1√(√)

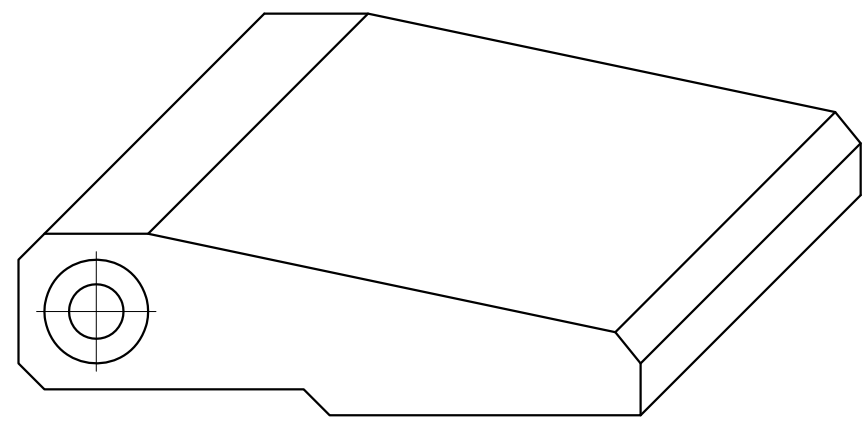
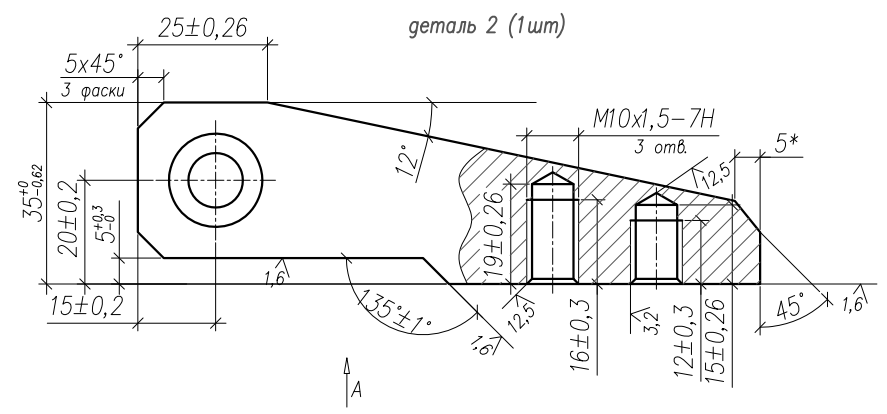


1. Притупить острые кромки радиусом R 0,1...0,3 мм
2. \* – размеры для справок

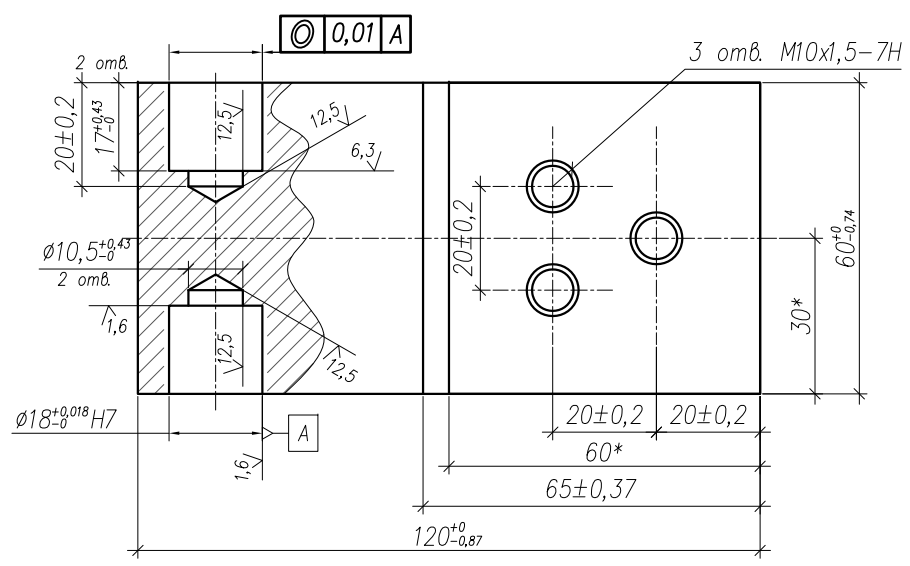


Изм.	Кол.уч	Лист	№ док	Подп.	Дата			
Разработано		Исакова Л.Н.						
Согласовано						Петля дверная нержавеющая		
						Стадия	Лист	Листов
						Р	2	3
Деталь 1						 воронежский <b>ОКОННЫЙ</b> з а в о д		

0,1√(√)

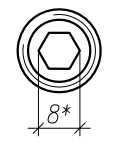
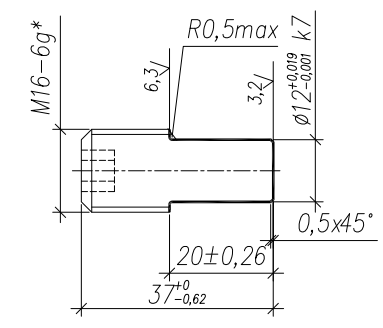


A



деталь 3 (2шт)

0,1√(√)



1. Притупить острые кромки радиусом R 0,1...0,3 мм
2. \* - размеры для справок

Изм.	Кол.уч.	Лист	№ док.	Подп.	Дата						
Разработано	Исакова Л.Н.										
Согласовано						Петля дверная нержавеющая			Стадия	Лист	Листов
									Р	3	3
						Деталь 2, 3			