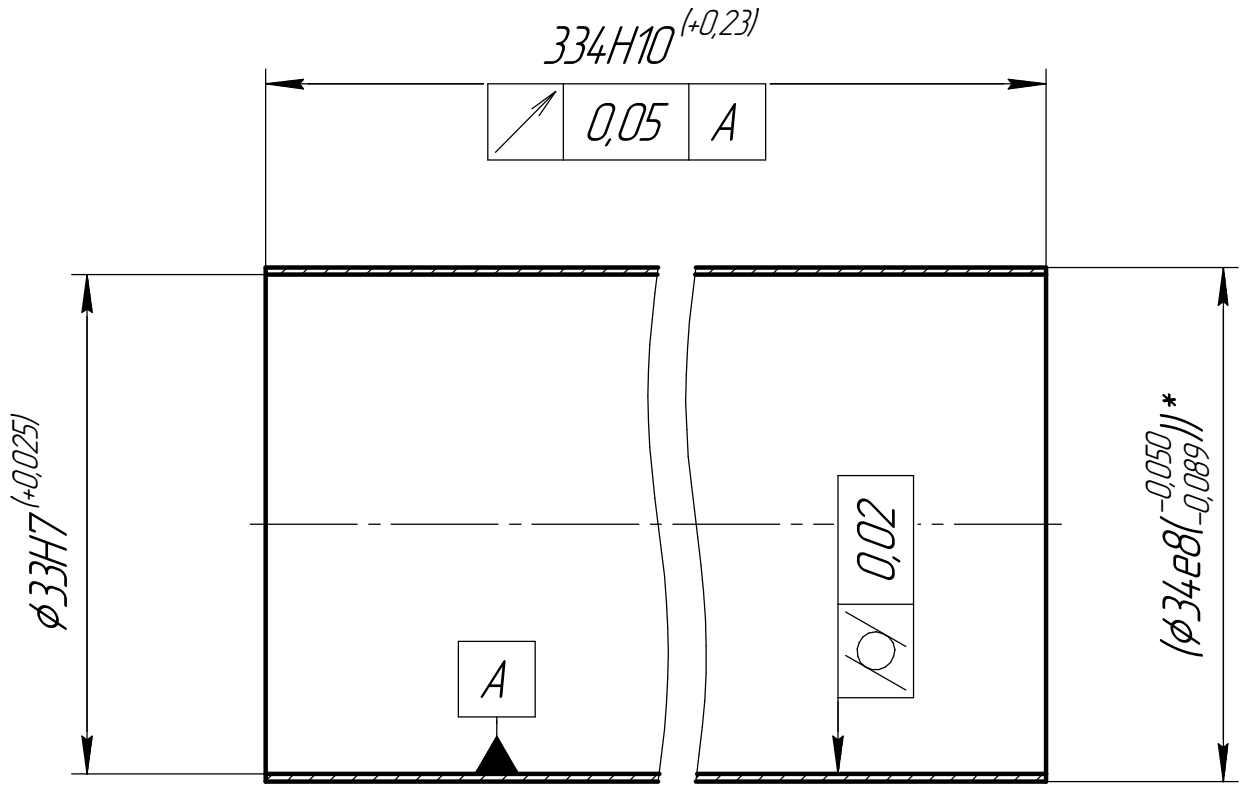


МТРВ.71514.1002

$\sqrt{Ra 1,6}$

Перв. примен.

Справ. №



Подп. и дата

Инв. № дробл.

Взам. инв. №

Подп. и дата

Инв. № подл.

- * Размер после сборки по МТРВ.303313.001СБ Ротор электродвигателя.
- Острые кромки притупить фаской $0,2 \times 45^\circ$.

МТРВ.71514.1002

Изм.	Лист	№ докум.	Подп.	Дата
Разраб.		Виденеев И.		03.10.2019
Проб.		Виденеев А.		24.10.2019
Т.контр.		Фархутдинов		
Н.контр.		Халитова		
Утв.		Попов		29.10.2019

Бандаж

Сталь 12X18H10T ГОСТ 5632-72

Лит.	Масса	Масштаб
0 ₁	138,8 г	2:1
Лист	Листов	1