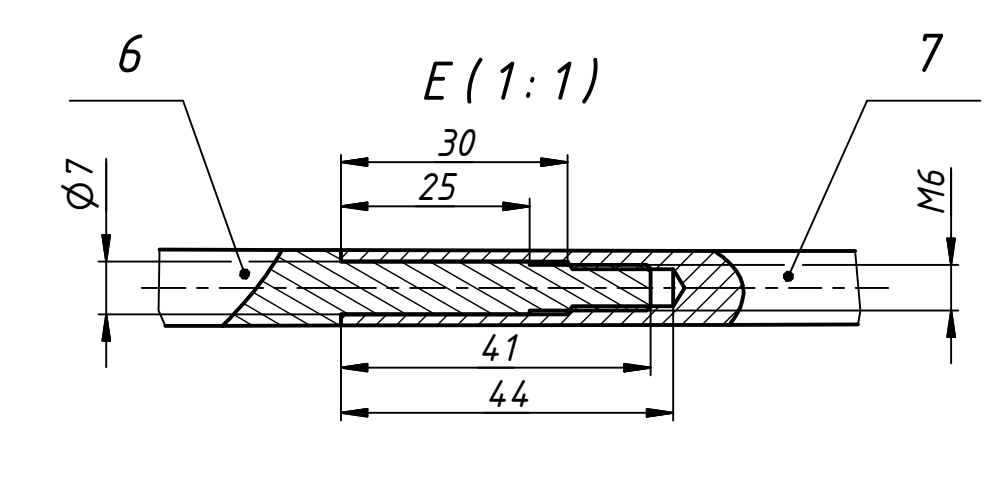
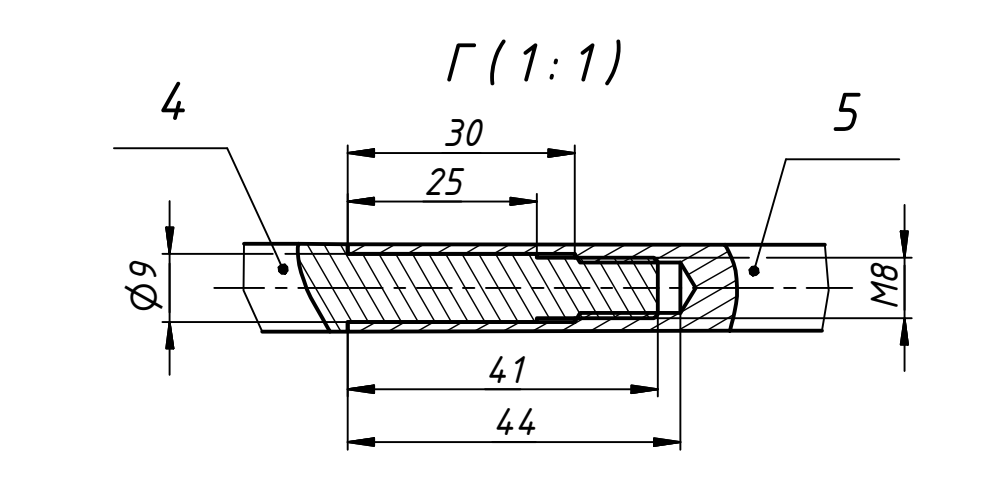
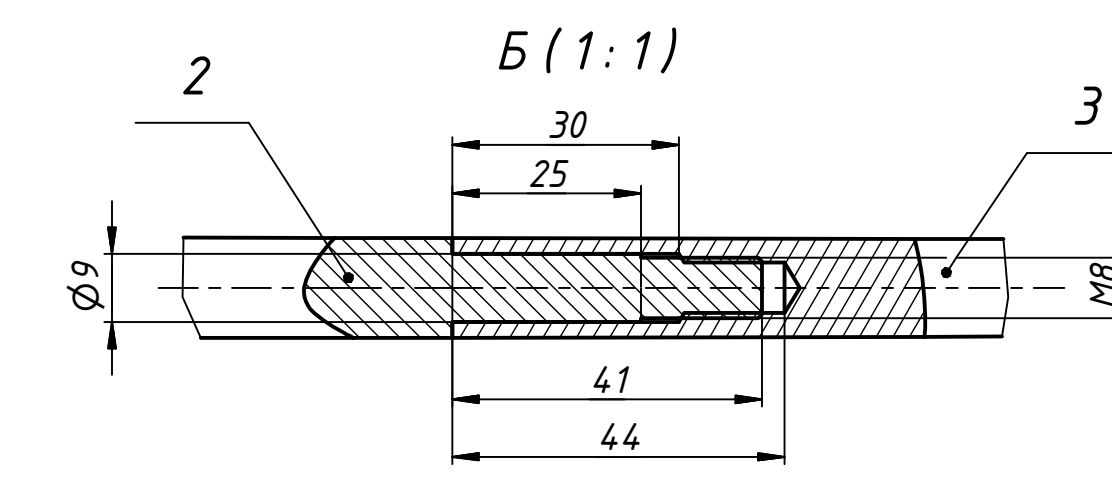
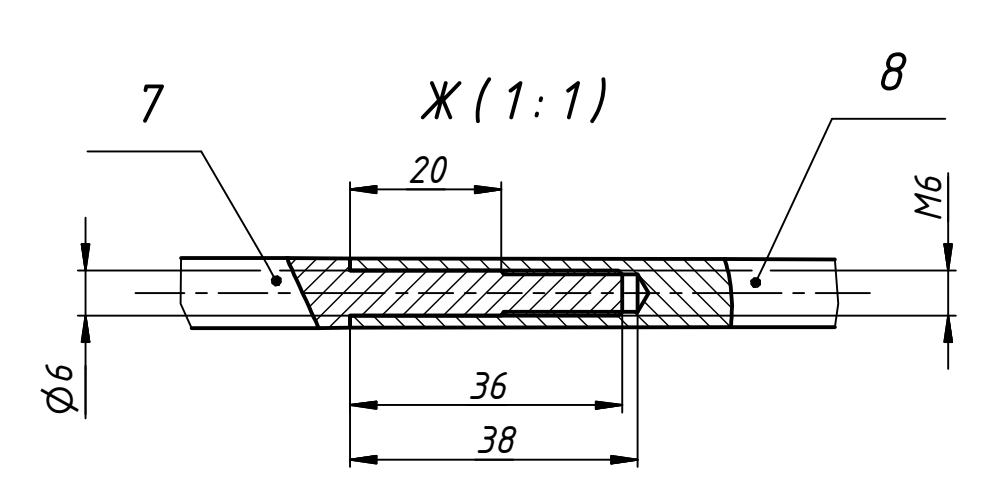
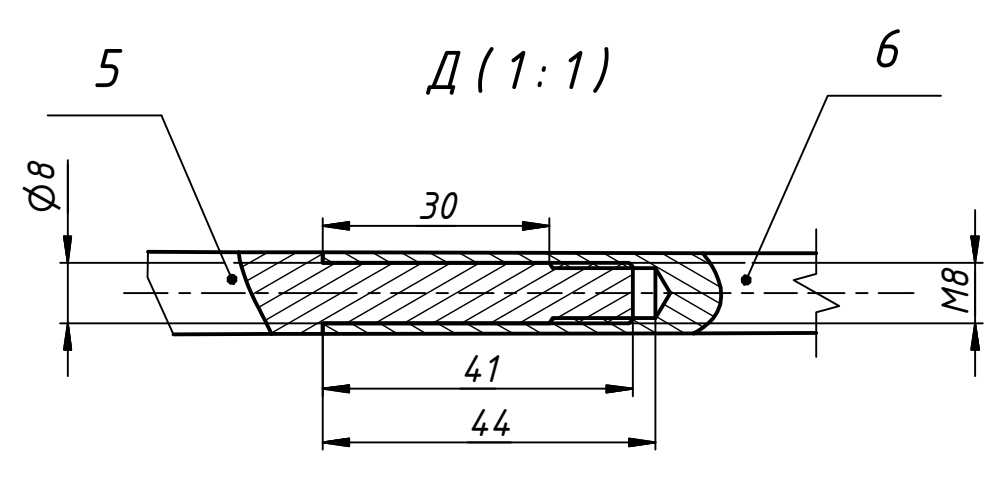
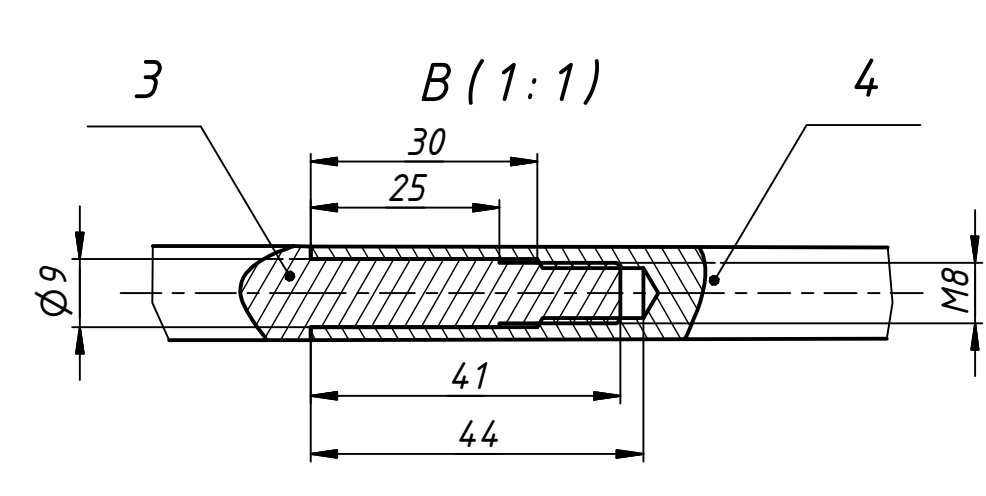
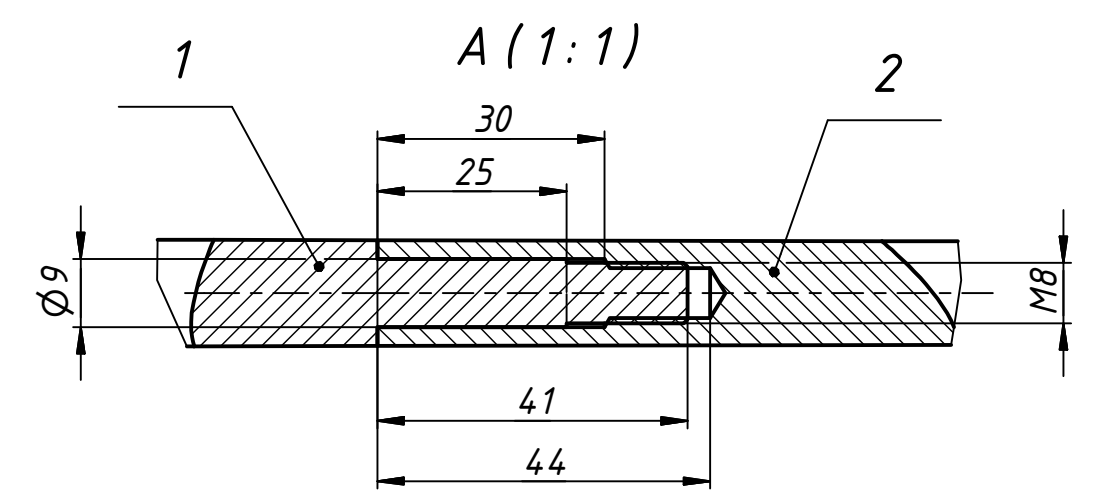
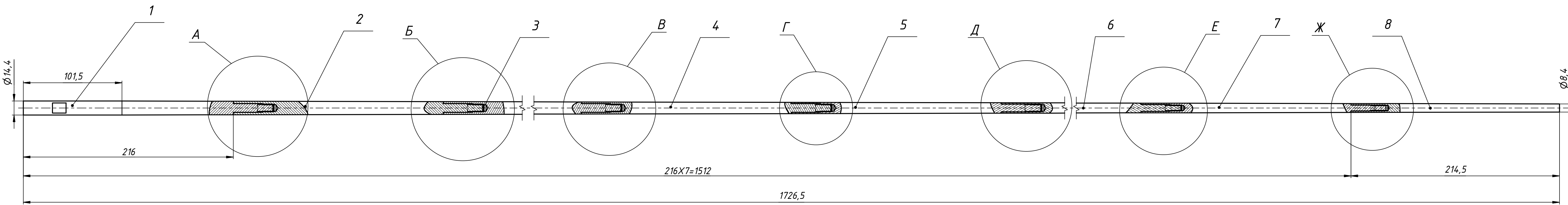


Перв. примен.
Справ. №
Подп. и дата
Инв. № дробл.
Взам. инв. №
Подп. и дата
Инв. № подл.



- * Размеры справочные.
- Неуказанные предельные отклонения размеров $\pm \frac{IT14}{2}$.
- Сборку производить с использованием высокотемпературной эпоксидной композиции.
- Перед окончательной сборкой проверить изделие на собираемость.
- Стыки частей изделия обработать после сборки заплотдлицо.

				CRod.001.01.01.00CB			
Изм.	Лист	№ докум.	Подп.	Дата	Лит.	Масса	Масштаб
Разраб.						1,5	1:2
Пров.					Лист	Листов	1
Т. контр.					Сборочный чертеж Круг ГОСТ 7417-75 40X ГОСТ 4543-71		
Нач. отд.							
Н. контр.							
Утв.					Копировал Формат Прочие		