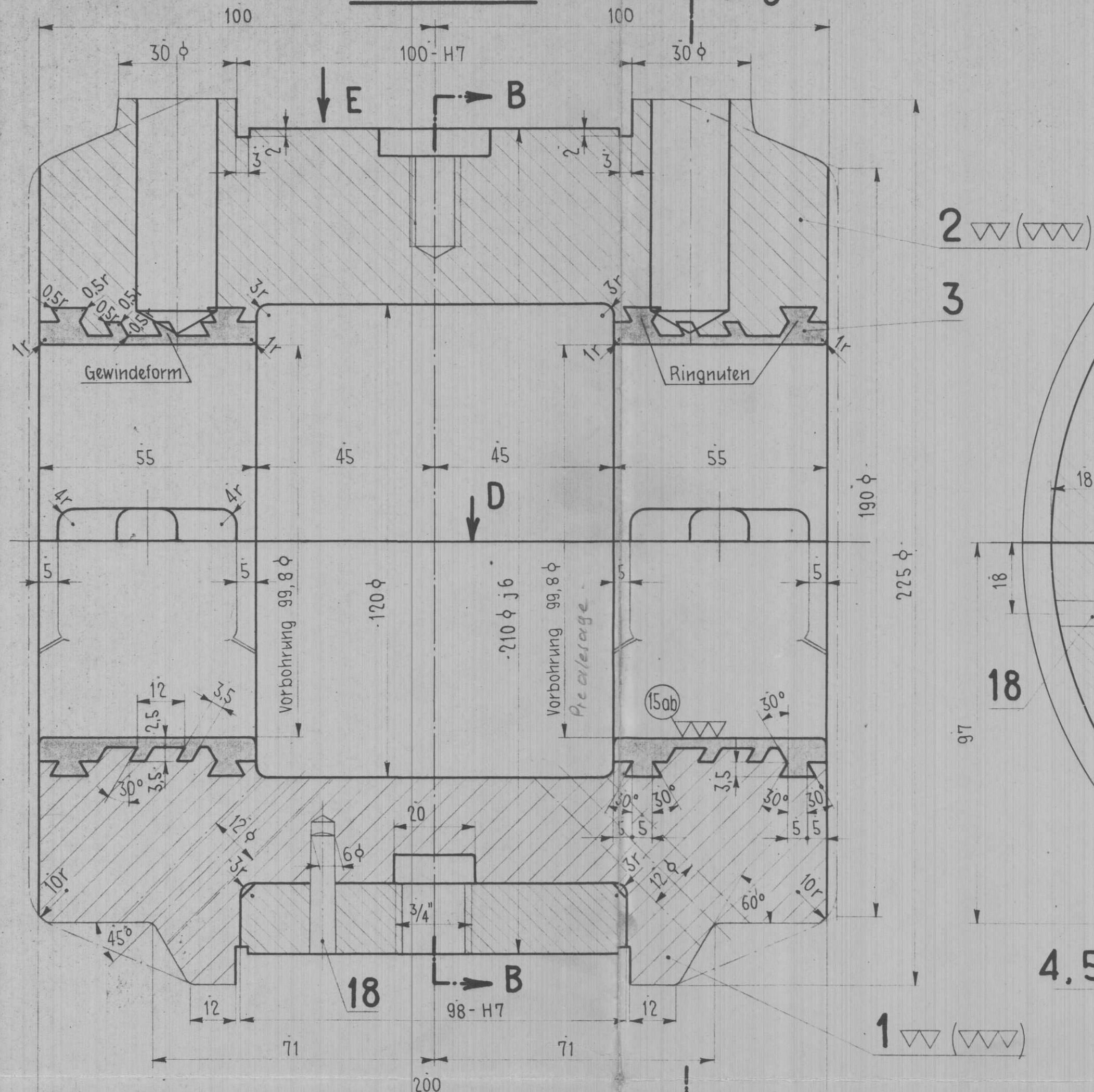
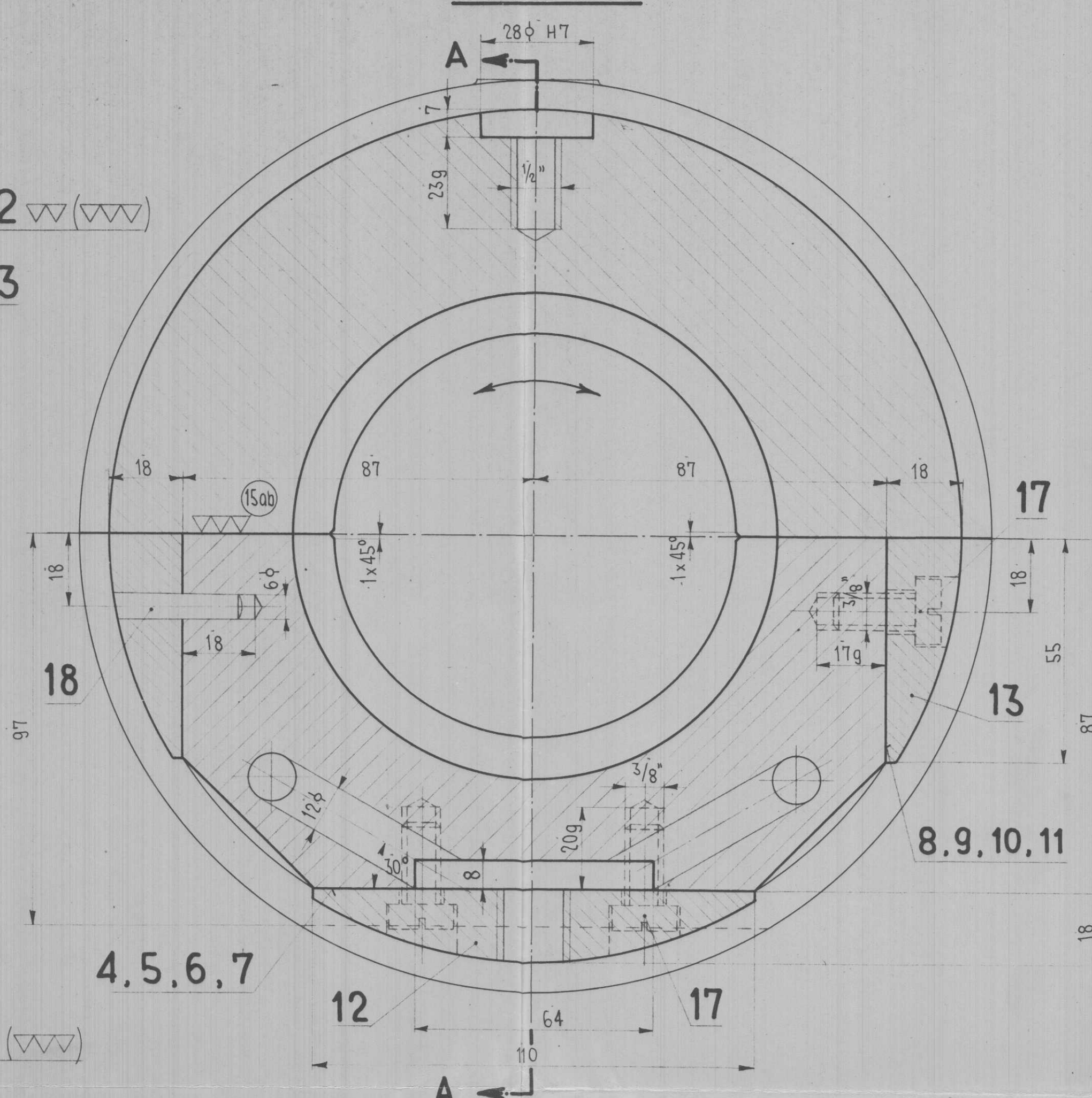


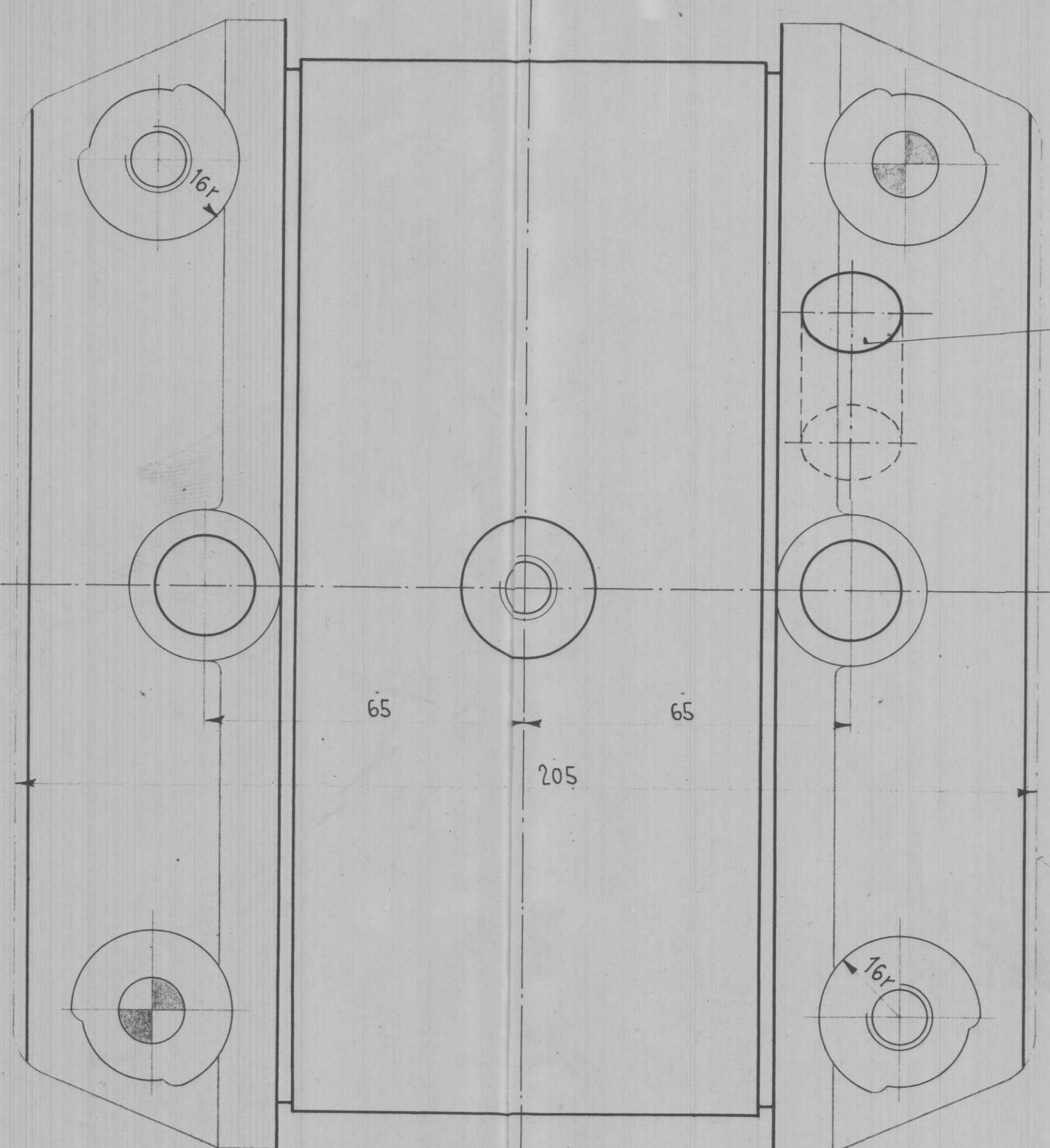
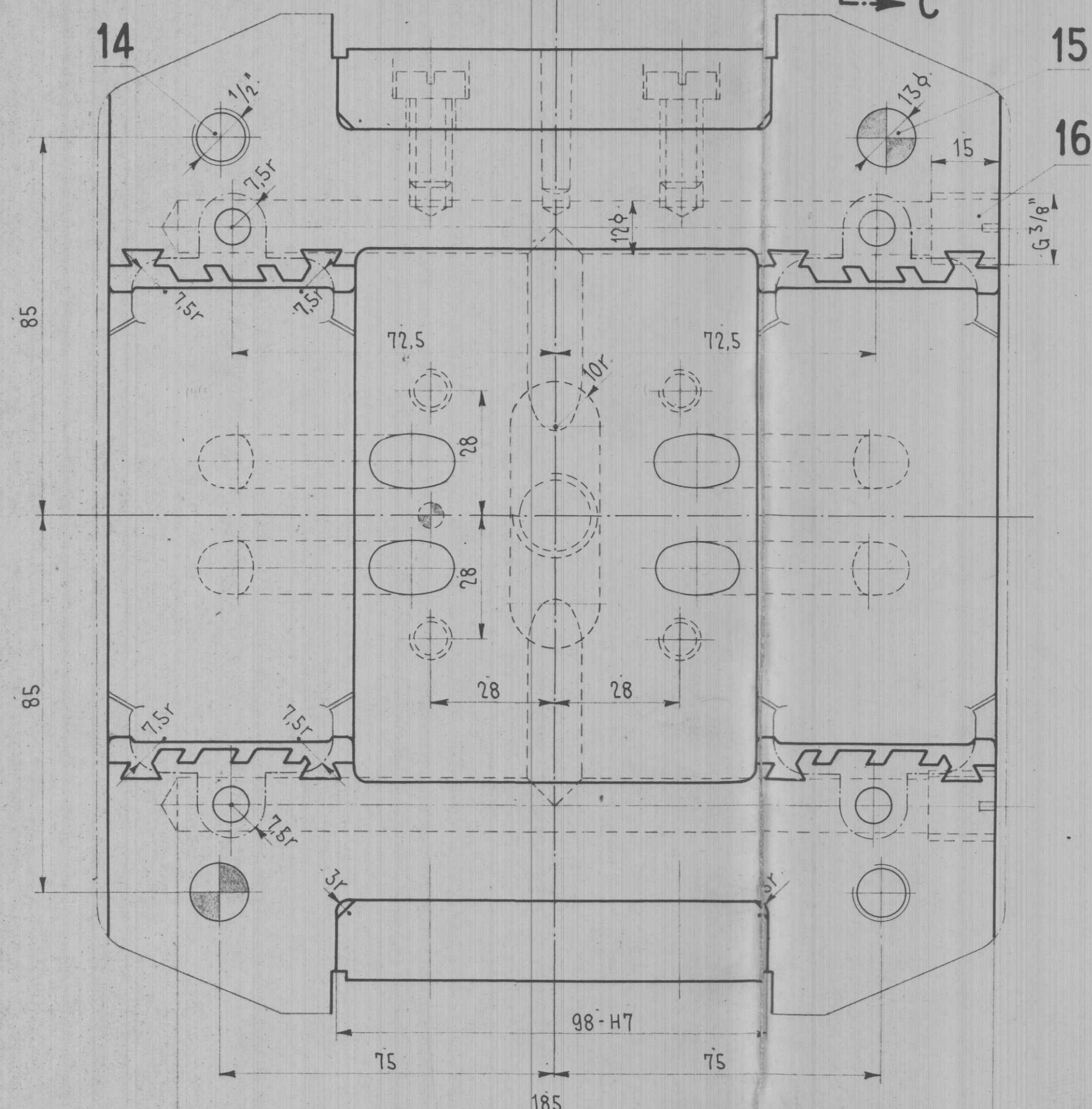
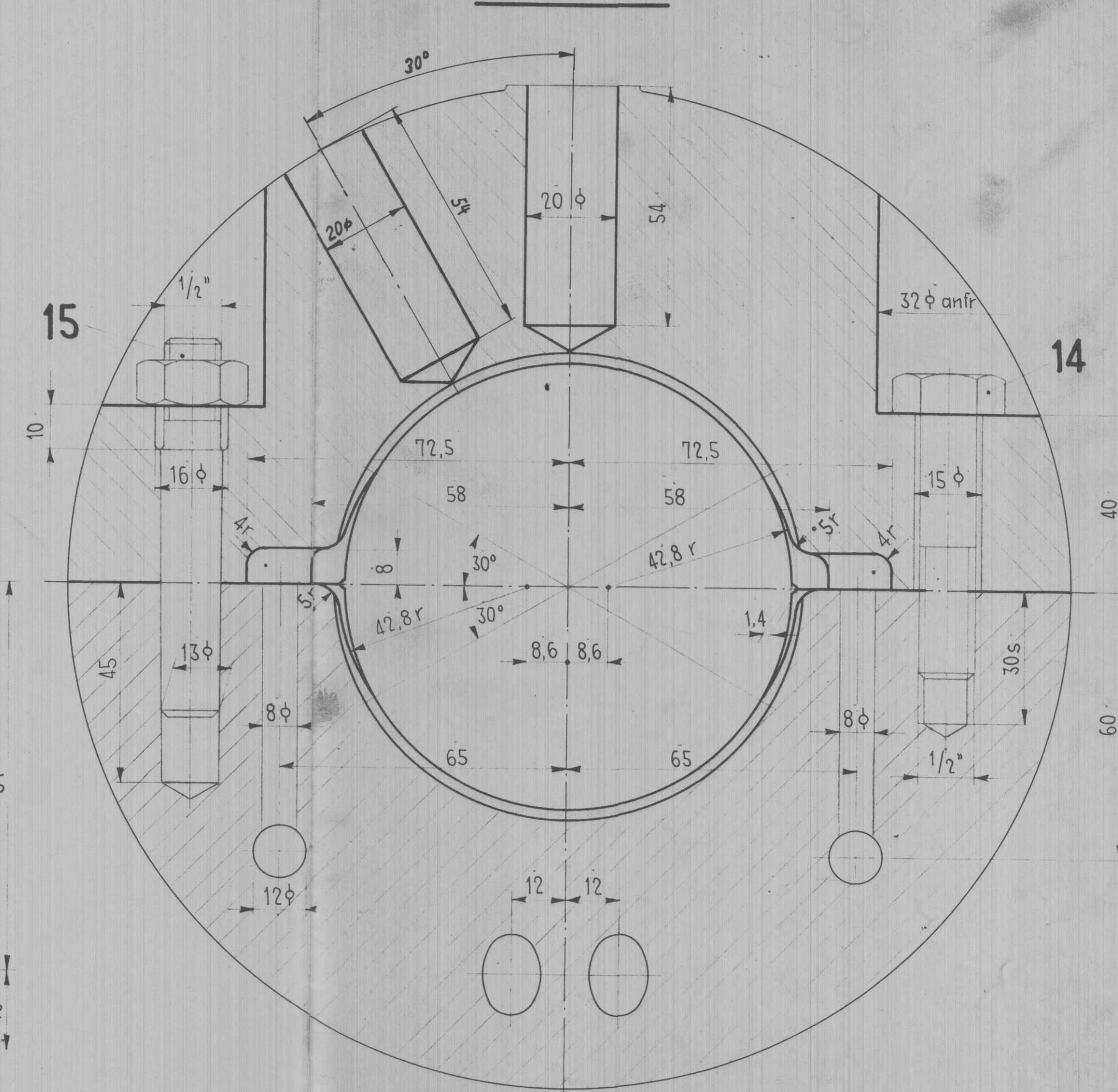
Schnitt A-A



Schnitt B-B



Schnitt C-C



Die Lagerschale ist so zu montieren dass das Thermo-Element in dieses Loch gesteckt werden kann.

Ansicht E

Die Lagerschale ist mit dem Sattel, den Keilen und mit 0,3 mm Zwischenlagen Pos. 5 und 6, 9 und 10 zu bearbeiten und im Kompressor einzubauen. Die Zwischenlagen Pos. 4 und 7, 8 und 11 sind für Montagekorrekturen mitzuliefern.

1	Lagerschale UT	225 φ x 200	1	G4	0403	16 Dd 195	
1	Lagerschale OT	225 φ x 200	2	"	"	16 Dd 196	
1	Weissmetallausguss		3	WM 80	4400		
1	Zwischenlage	110 x 90 x 0,3	4	Msbl hbh	6102	Pos. 3	ZNr. 4 413 813
1	"	110 x 90 x 0,2	5	"	"	Pos. 4	"
1	"	110 x 90 x 0,1	6	"	"	Pos. 5	"
1	"	110 x 90 x 0,05	7	B.St. 75	2107	Pos. 6	"
2	Zwischenlagen	90 x 55 x 0,3	8	Msbl hbh	6102	Pos. 7	"
2	"	90 x 55 x 0,2	9	"	"	Pos. 8	"
2	"	90 x 55 x 0,1	10	"	"	Pos. 9	"
2	"	90 x 55 x 0,05	11	B.St. 75	2107	Pos. 10	"
1	Sattel	110 x 98 x 18	12	St. 37	1000	Pos. 1	"
2	Keile	98 x 55 x 18	13	"	"	Pos. 2	"
2	Sechskt- Schrb.	1/2" x 60 x 30	14	St. 25.43	1008	204 532	N 2304
2	Kon. Stiften	13 x 85 x 1/2"	15	MStH 34/60	1106	251 328 ä	N 2682
2	Verschlossschrb.	6 3/8" x 15	16	St. 22.58	1005	212 124	N 2233
8	Zylinderschrb.	3/8" x 20	17	St. 25.43	1008	225 160	N 2402
3	Kon. Stiften	6 φ x 60	18	MStH	1006	251 050	N 2671

4417352

Ansicht D

Zugehörige Zeichnungen:

Zeichnungskontrolle
den 10. Dez. 1953
N-B

Lehren Nr. eingetr.
den
N-B

Modellqualität
MQ b

Turbokompressor
Getriebelagerschale 100 φ

ESCHERWYSS Aut. Werk: Z
Abt.: TK

4417352