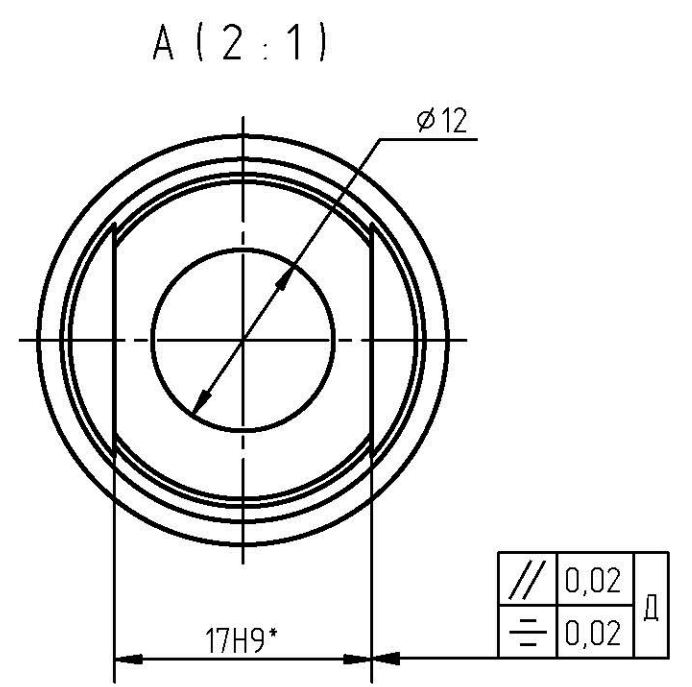
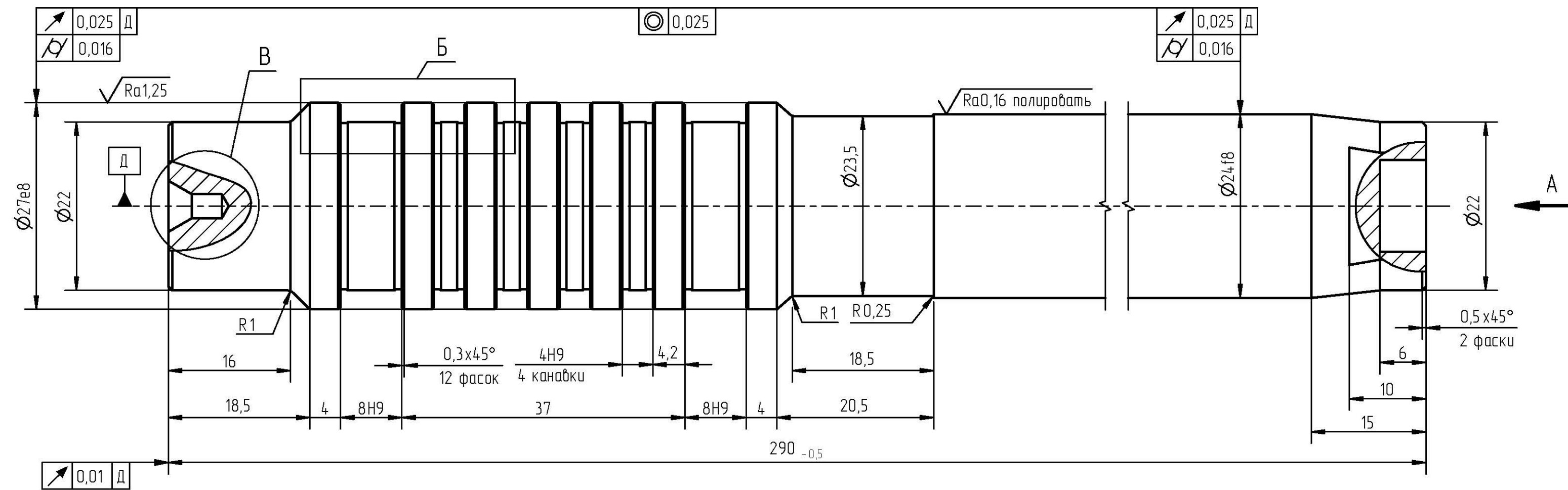
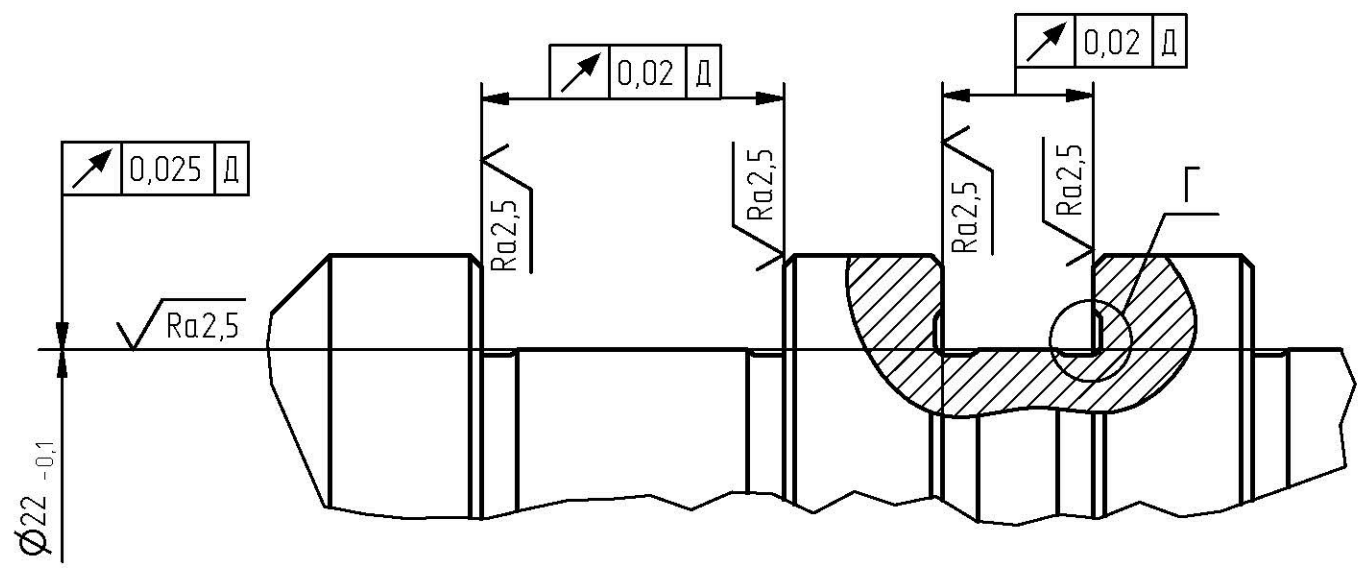


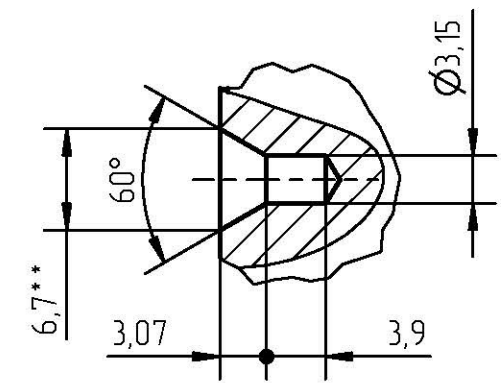
√ Rz20 (√)



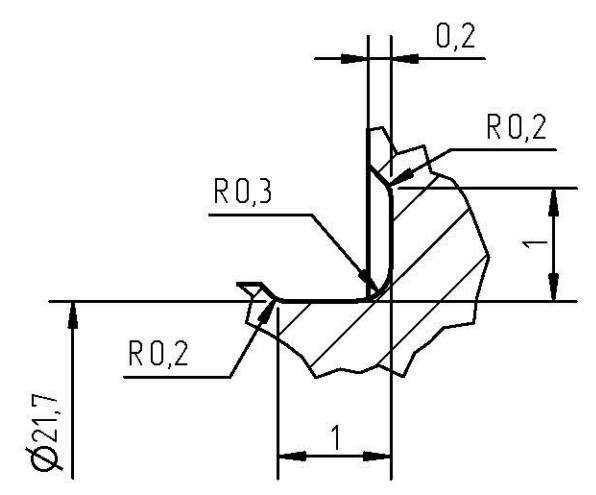
Б (5 : 1)



В (2 : 1)



Г (15 : 1)



1. Поковка зр. IV 12X18H10T ГОСТ 25054-81.
2. Отв. центр. А3,15 ГОСТ 14034-74.
3. Неуказанные предельные отклонения размеров H12, h12, ±IT12/2.
4. * Размер уточнить по ответной детали.
5. ** Размер для справок.

Изм./Лист	№ докум.	Подп.	Дата	Поршень	Лист	Масса	Масштаб
Разраб.						1,0	2 : 1
Вед. инж.					Лист	Листов	1
Нач. сект.					Сталь 12X18H10T ГОСТ 5632-2014		
Н. контр.							
Гл. спец.							
Нач. ПКО							

Перв. примен. Справ. № Подп. и дата Инв. № дробл. Взам. инв. № Инв. № подл.