

Инв. N подл.	Подп. и дата	Взаим. инв. N	Инв. N дубл.	Подп. и дата

ГЧР-16

Справ. N

Перв. примен.  
УНР.433649.037

5101551015.015  
УНР

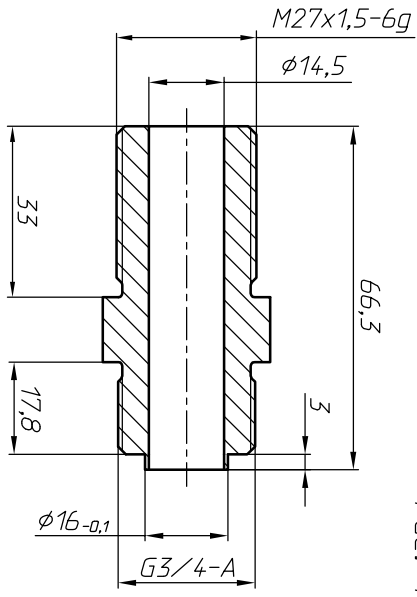


Рис. 1

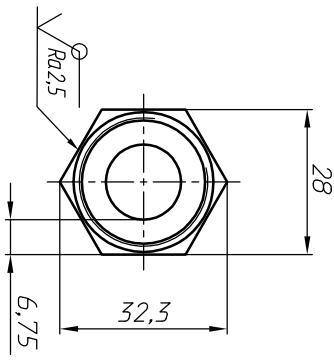


Рис. 2  
Остальное - см. рис. 1

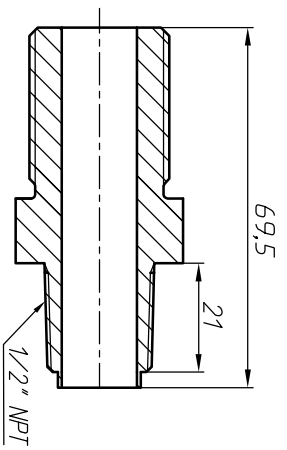


Рис. 3  
Остальное - см. рис. 1

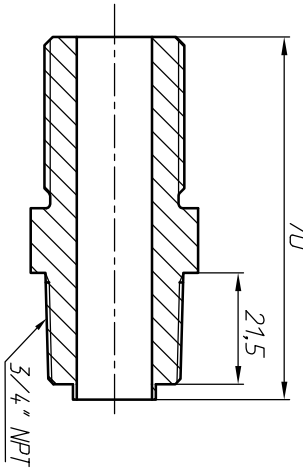
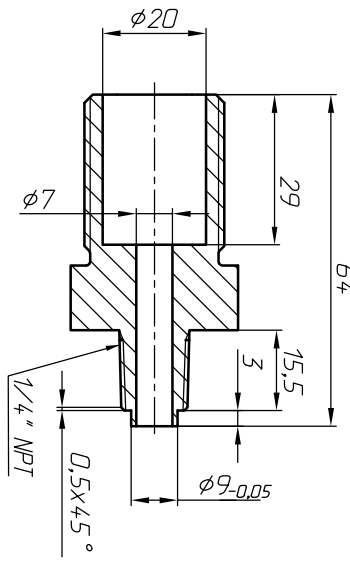


Рис. 4  
Остальное - см. рис. 1



Обозначение	Рис.	Масса
УНР.714551.015	1	0,21
УНР.714551.015-01	2	0,18
УНР.714551.015-02	3	0,22
УНР.714551.015-03	4	0,16

1. Сбегу, проточки и не указанные фаски по ГОСТ 10549-80.
2. Острые крошки пригнать радиусом 0,3 мм.
3. Трубная коническая резьба NPT по ANSI/ASME B1.20.1.
4. Общие допуски по ГОСТ 30893.2-2002 - ТК.
5. Маркировать Ч, клеймить К на бочке.

Изм/Лист	N докум.	Подп.	Дата
Разраб.	Абдуллаев		
Проб.	Бахматов		
Т. контр.	Иветков		
На ч. свкт.	Шуцкер		
Н. контр.	Букчина		
Члвб.	Фролов		

УНР.714551.015		Лист	Масса	Масштаб
Штуцер		А	см/мм	1:1
Штуцер		Лист	Листов 1	
Исполнитель		28-НП ГОСТ 8560-78		
12Х18Н10Т ГОСТ 5632-2014				

√Ra3,2 (✓)