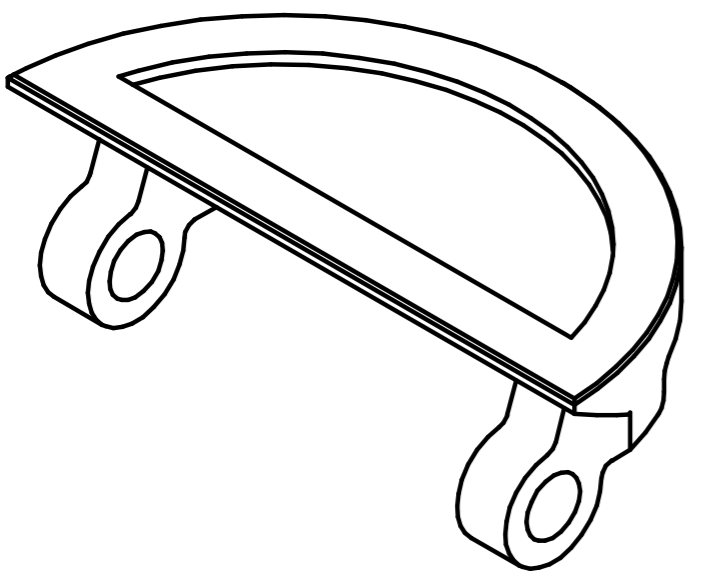
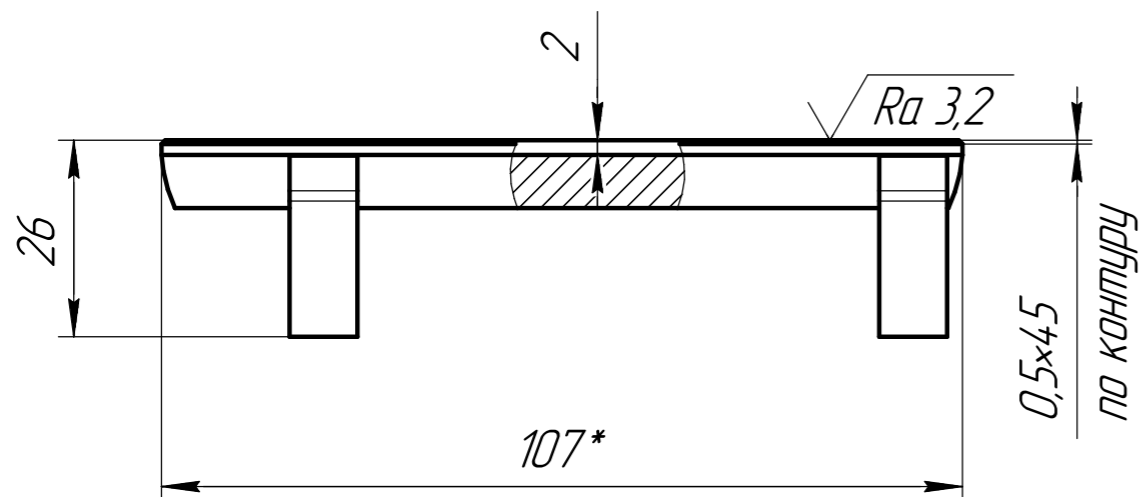
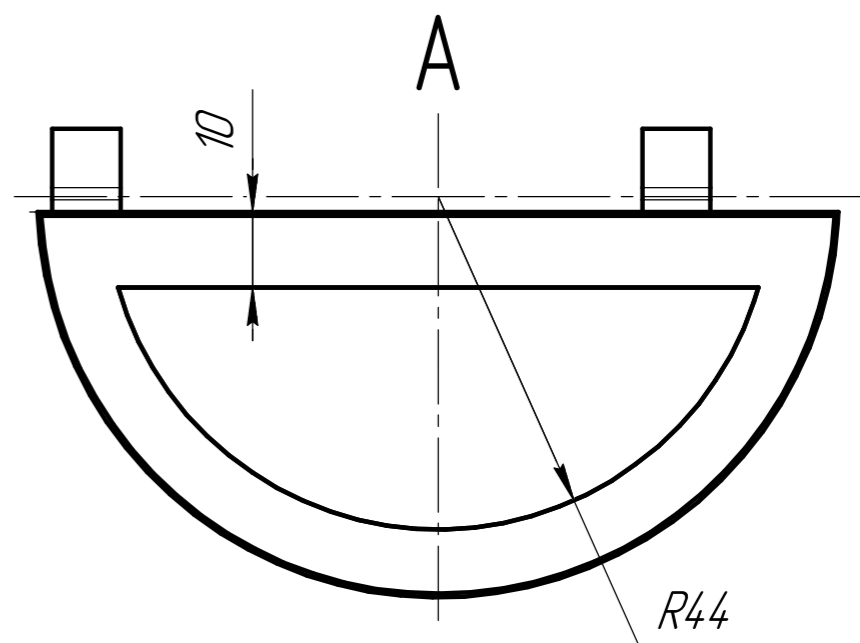
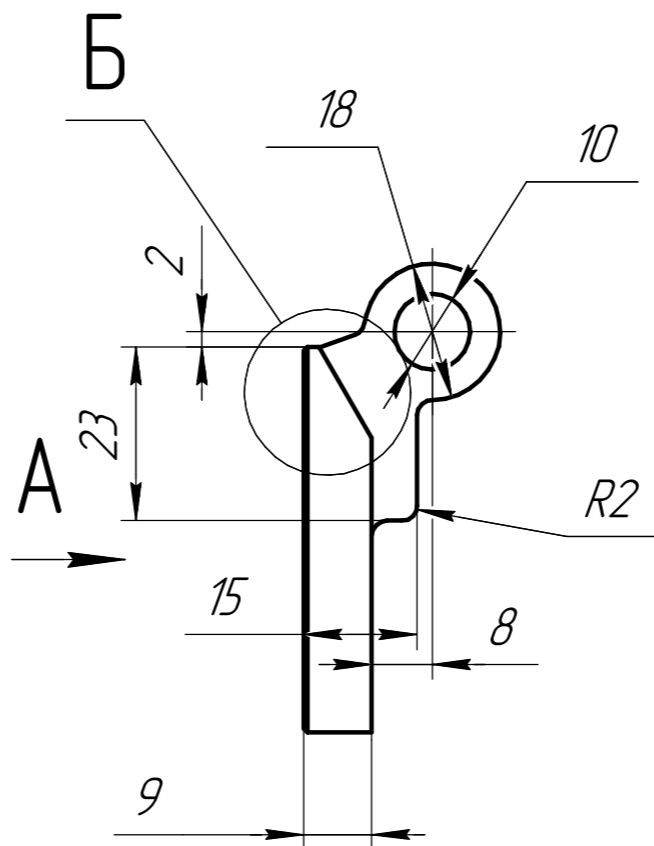
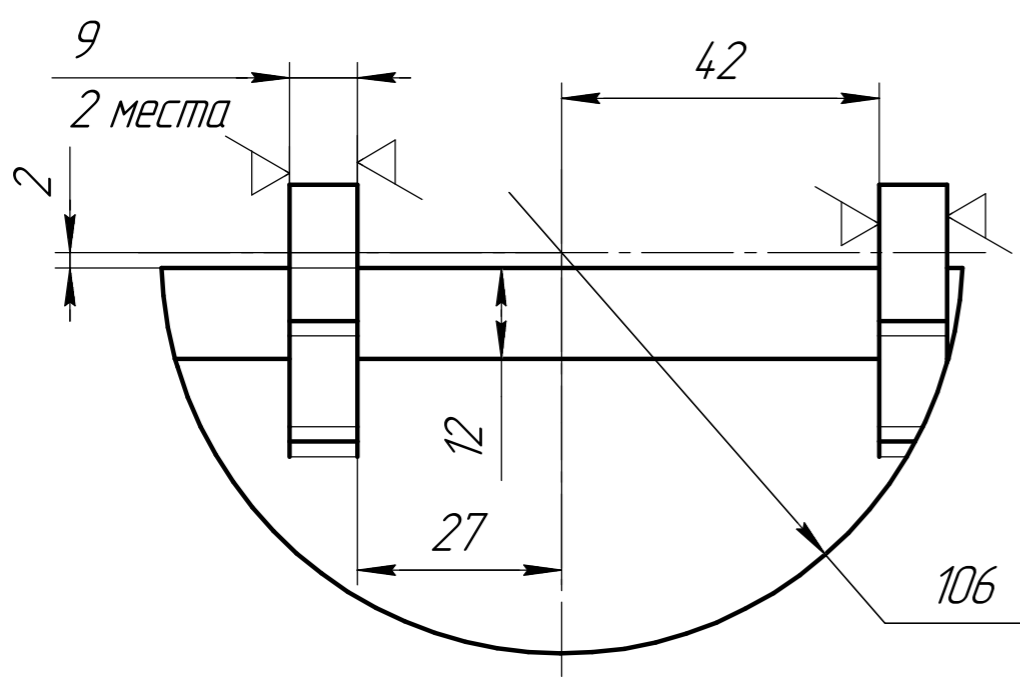


9/

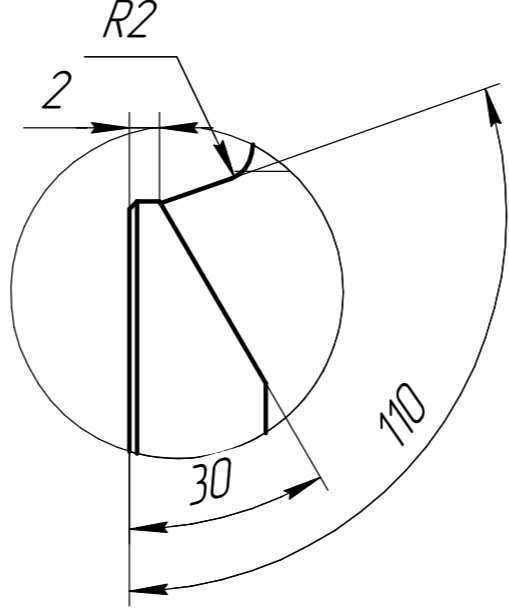
✓ (✓)

Перв. примен.

Справ. №



Б(2:1)



1. \* Размеры для справки;
2. Точность отливки 9-0-0-11 ГОСТ 26645-85;
3. Неуказанные уклоны 3, радиусы 1 мм;
4. Не допускается смещение по разъему формы более 1мм;
5. Не допускается остаток питателя более 1мм или вылом в теле более 0,5мм;
6. В каждом из крепежных отверстий не допускаются более двух раковин наибольшим измерением более 1мм, глубиной более 2мм на выходе на кромку отверстия;
7. Неуказанные отклонения по Н14, h14, ±  $\frac{IT14}{2}$ ;
8. Покрытие - 12X18H10T. Толщина - 20...80мкм. Допускается замена материала покрытия по согласованию с конструкторским отделом

Подп. и дата

Инд. № дщл.

Взам. инв. №

Подп. и дата

Инд. № подл.

				16				
Изм.	Лист	№ докум.	Подп.	Дата	<b>Створка</b>	Лит.	Масса	Масштаб
Разраб.		Заремба					0,2	1:1
Проб.		Агапов				Лист	Листов	1
Т.контр.		Кузнецов			<b>СЧ20 ГОСТ 1412-85</b>			
Н.контр.		Лизнев						
Утв.		Хасанов						