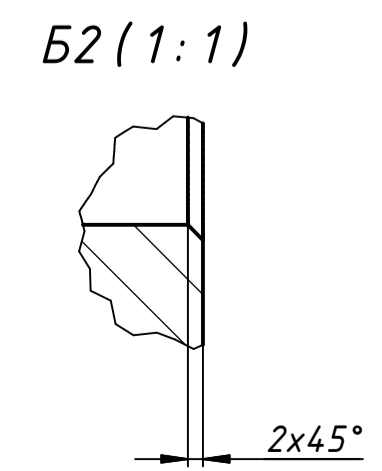
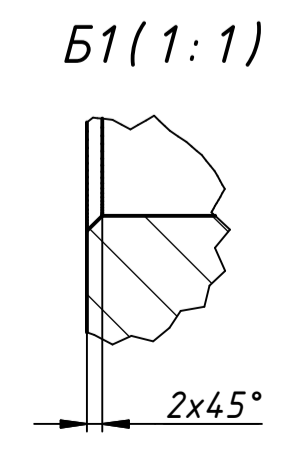
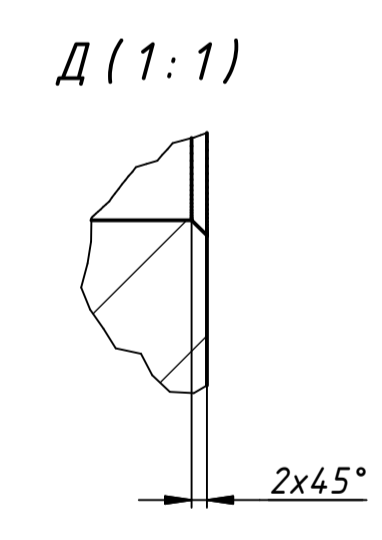
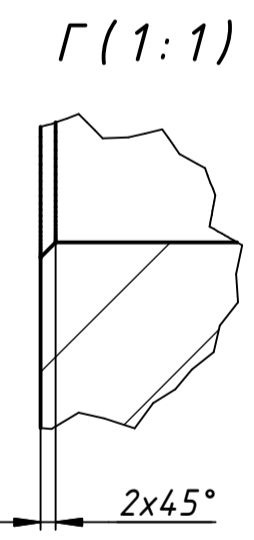
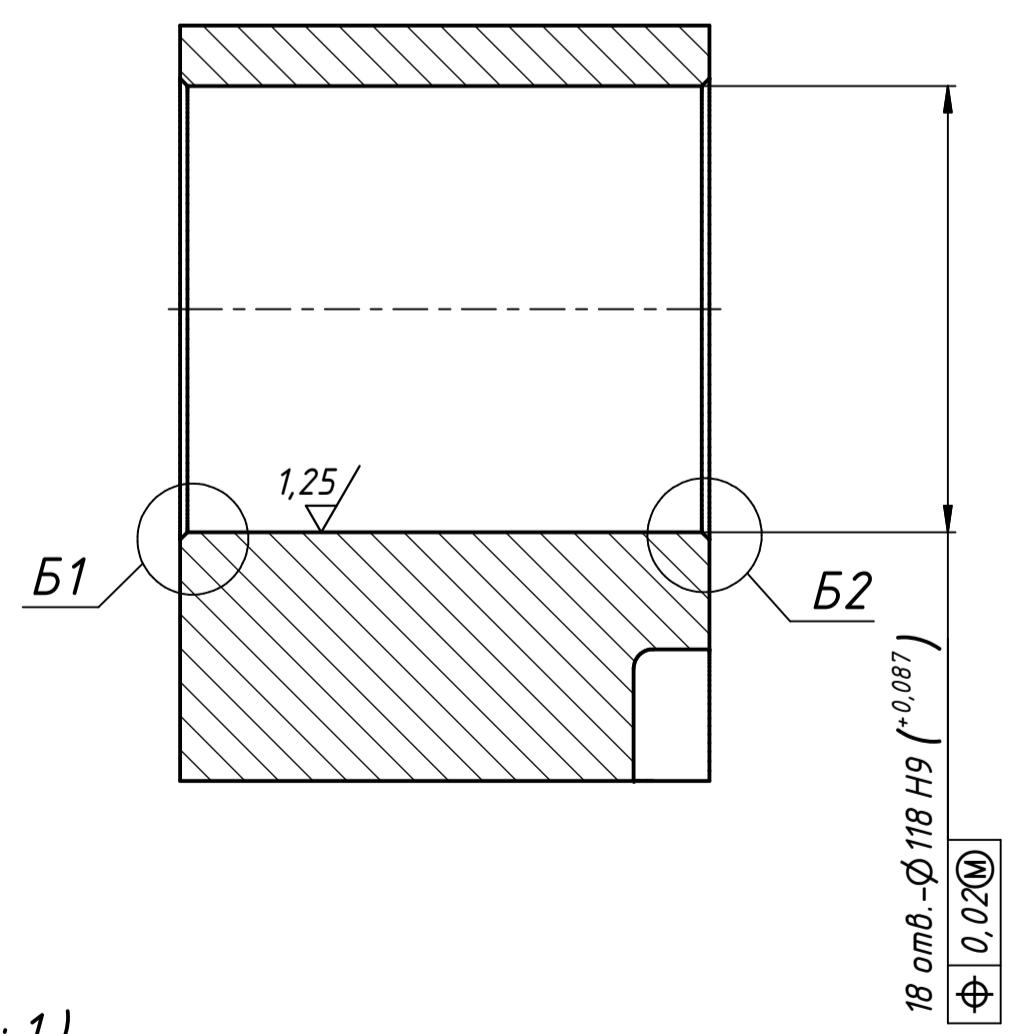


Б-Б (1:2) o



1. * - Размер для справок
2. Неуказанные предельные отклонения $\pm js_{12}^2$, H11, h11
3. Острые кромки и выступы притупить R0.5
4. Покрытие: Ц.15 Хр.4 ГОСТ 9.301-86, кроме поверхности E
5. Площадь покрытия: S= 2989295 мм²
6. На поверхность E нанести консервационную смазку ПВК ГОСТ 19537-83

				M240-3555.001		
Изм.	Лист	№ докум.	Подп.	Дата	Полумуфта	
Разраб.	Образцов	А.Н.		19.02.2017		
Пров.					Лист	Масса
Т. контр.					Листов	1
Нач. отд.					25Л ГОСТ 977-75	
Н. контр.						
Этб.						