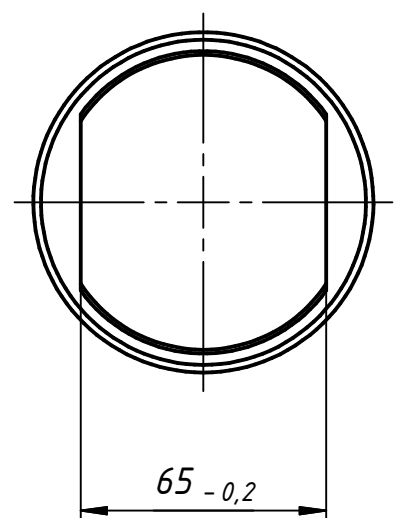
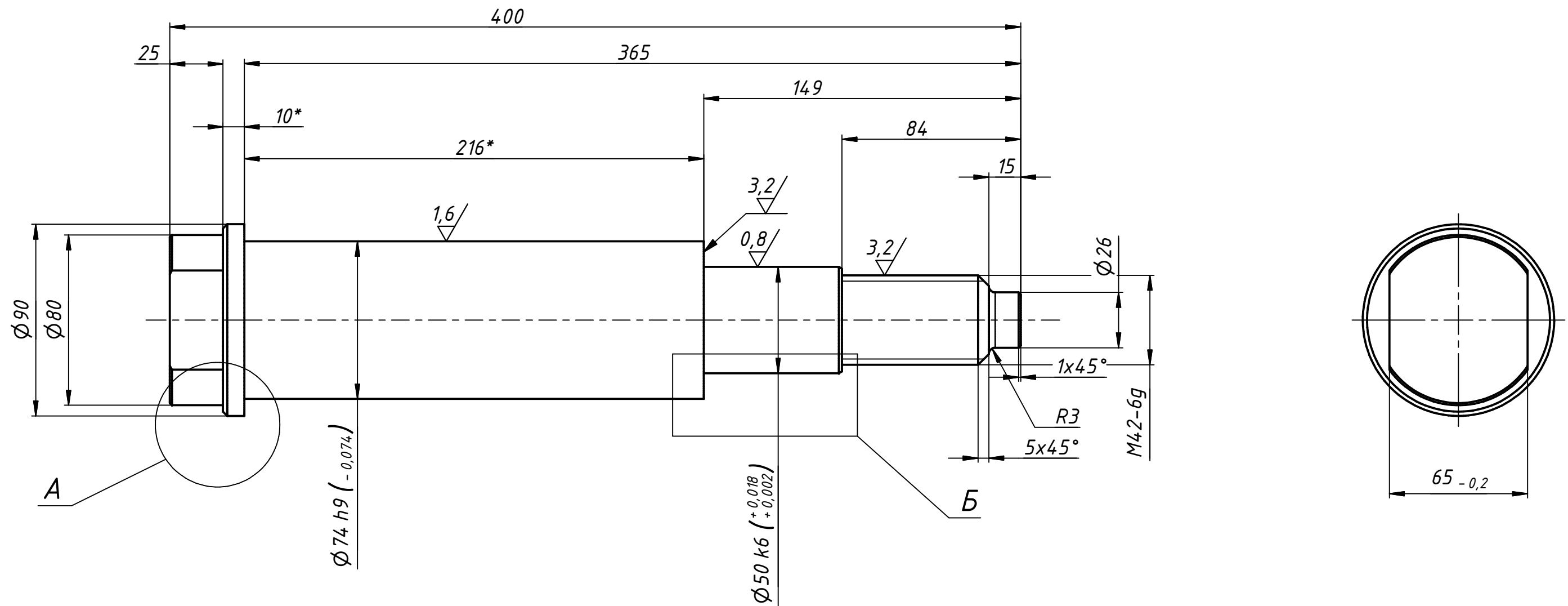
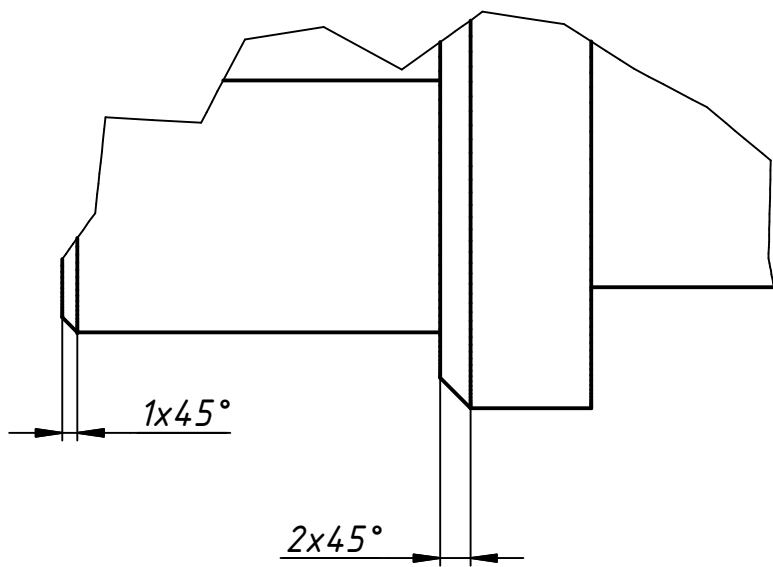


M240-3555-07ZW

6,3  $\sqrt{(\checkmark)}$



A (2:1)



B (1:1)



- \* - Размер для справок
- Неуказанные предельные отклонения  $\pm \frac{js12}{2}$ , H11, h11
- Острые кромки и выступы притупить R0.5
- HRC 35...45
- Покрытие: Ц.15 Хр.4 ГОСТ 9.301-86
- Площадь покрытия:  $S = 91332 \text{ мм}^2$

				<b>M240-3555.004</b>			
				<b>Палец</b>			
Изм.	Лист	№ докум.	Подп.	Дата	Лит.	Масса	Масштаб
		Образцов А.Н.		18.10.2017		10,3	1:2
Пров.					Лист	Листов	1
Т. контр.					Круг 90 ГОСТ 2590-88 40X ГОСТ 4543-71		
Нач.отд.							
Утв.							

Перв. примен.

Справ. №

Подп. и дата

Инв. № дубл.

Взам. инв. №

Подп. и дата

Инв. № подл.