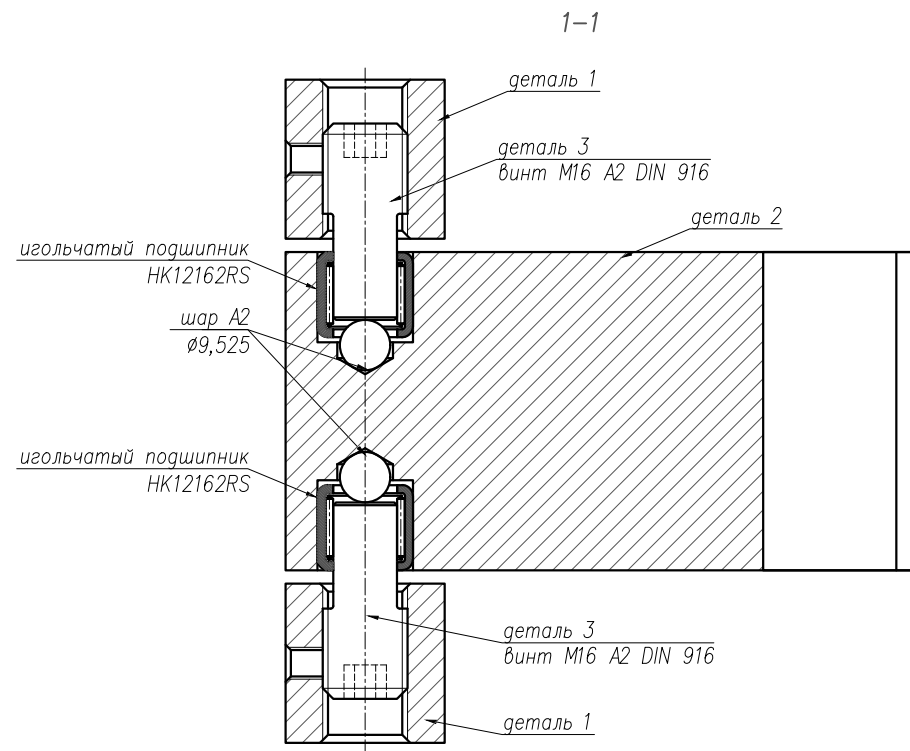
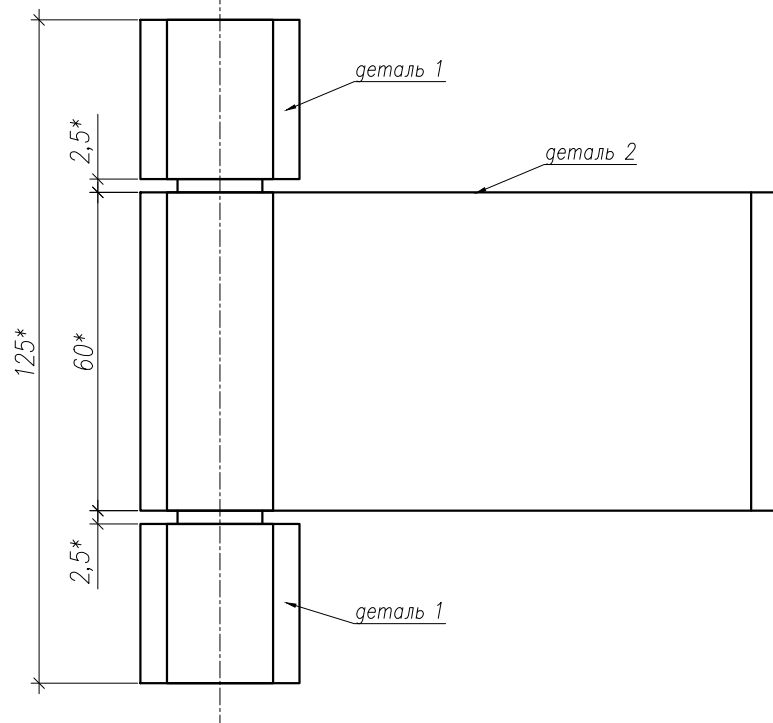
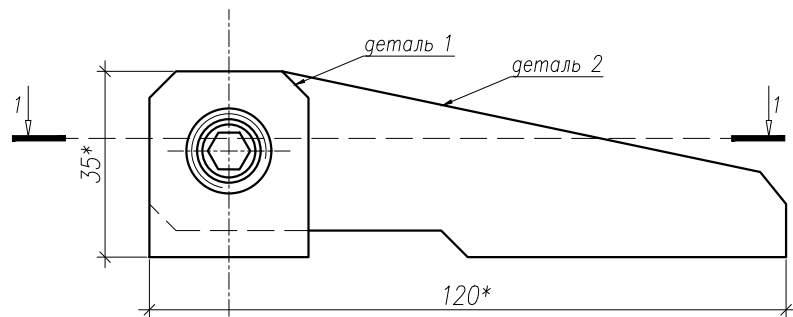



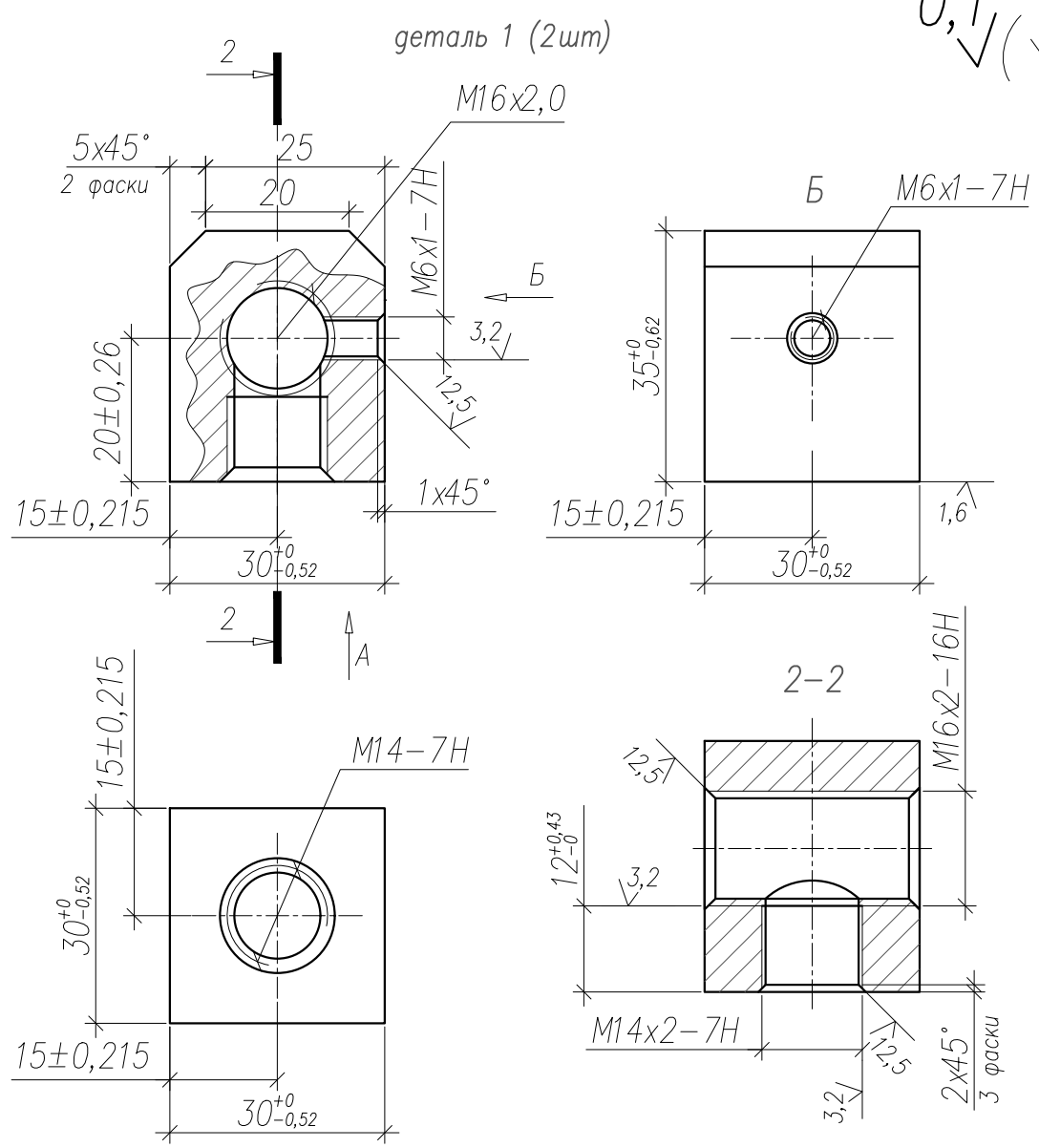
петля в сборе



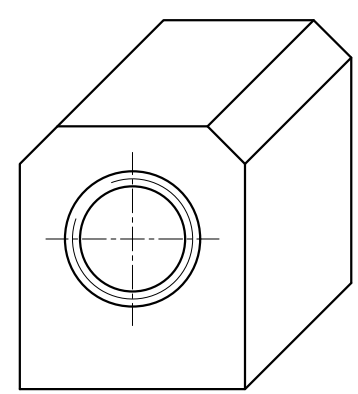
1. Притупить острые кромки радиусом R 0,1...0,3 мм
2. * - размеры для справок

Изм.	Кол.уч.	Лист	№ док.	Подп.	Дата			
Разработано	Исакова Л.Н.							
Петля дверная нержавеющая						Стадия	Лист	Листов
						Р	1	3
Согласовано						Петля в сборе		
								

0,1√(√)

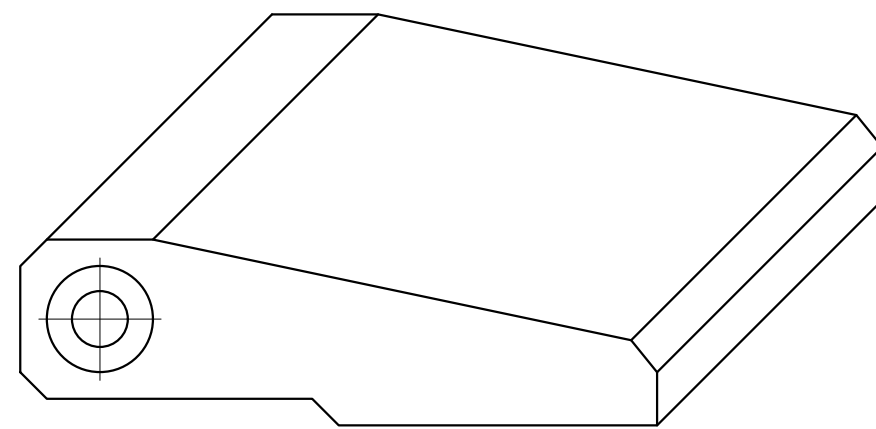
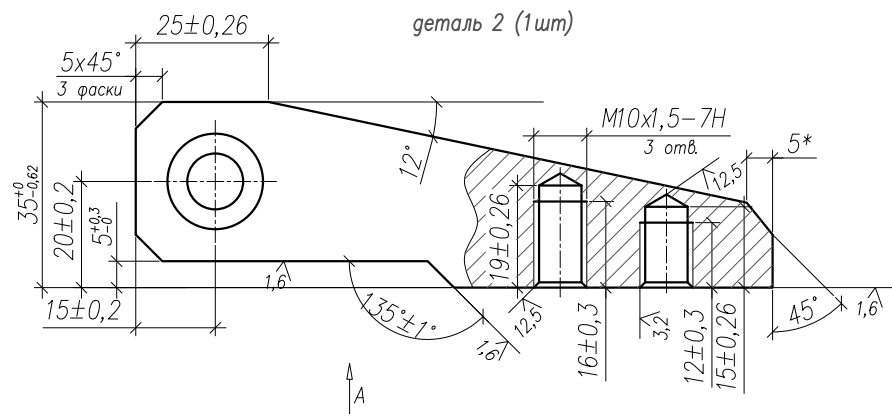


1. Притупить острые кромки радиусом R 0,1...0,3 мм
2. * - размеры для справок

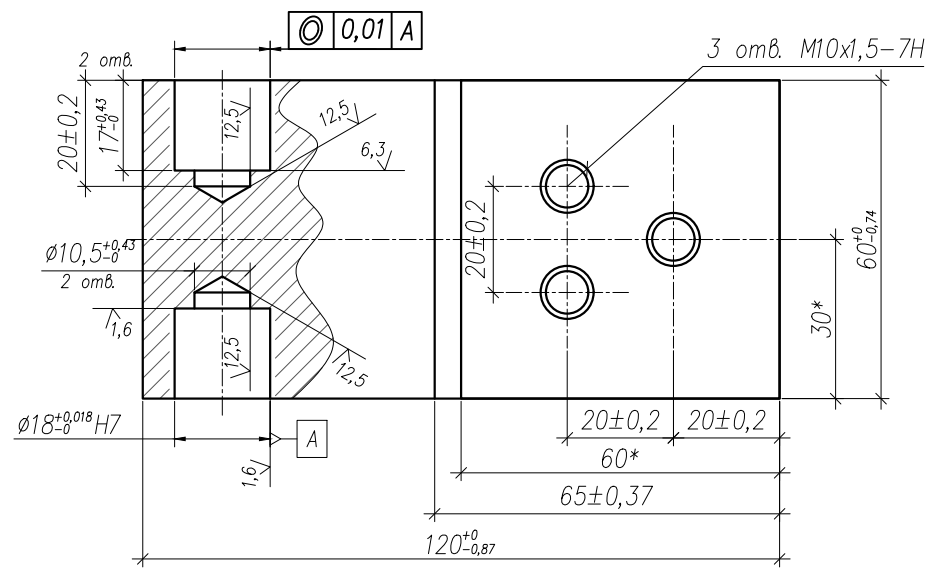


Изм.	Кол.уч	Лист	№ док	Подп.	Дата			
Разработано	Исакова Л.Н.							
Согласовано								
Петля дверная нержавеющая						Стадия	Лист	Листов
						Р	2	3
Деталь 1								

0,1(✓)

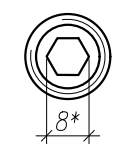
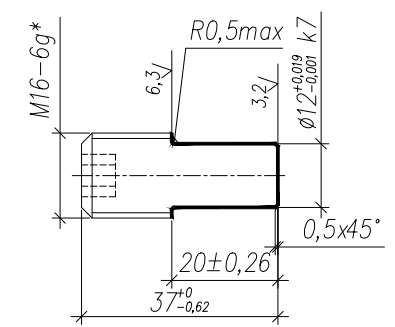


A



деталь 3 (2шт)

0(✓)



1. Притупить острые кромки радиусом R 0,1...0,3 мм
2. * - размеры для справок

Изм.	Кол.уч.	Лист	№ док.	Подп.	Дата			
Разработано	Исакова Л.Н.							
Петля дверная нержавеющая						Стация	Лист	Листов
						Р	3	3
Согласовано								
Деталь 2, 3						