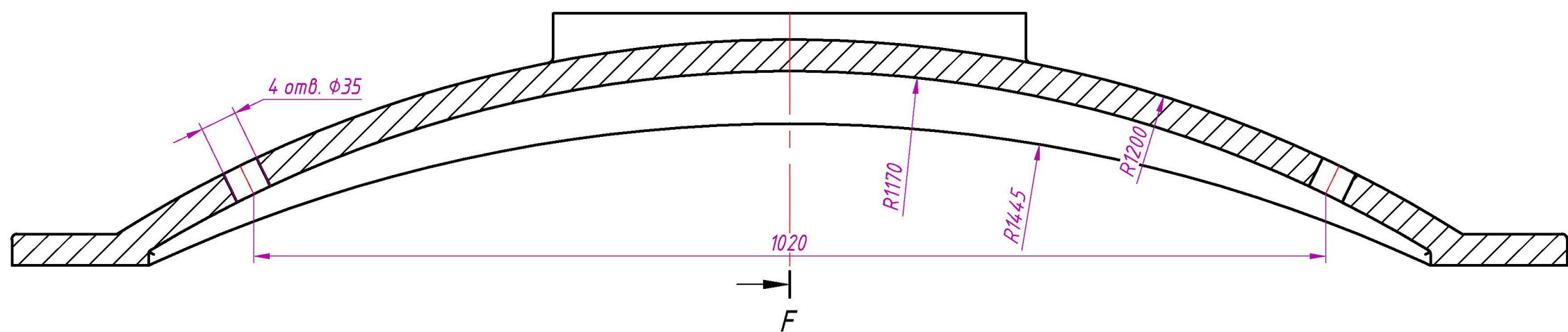
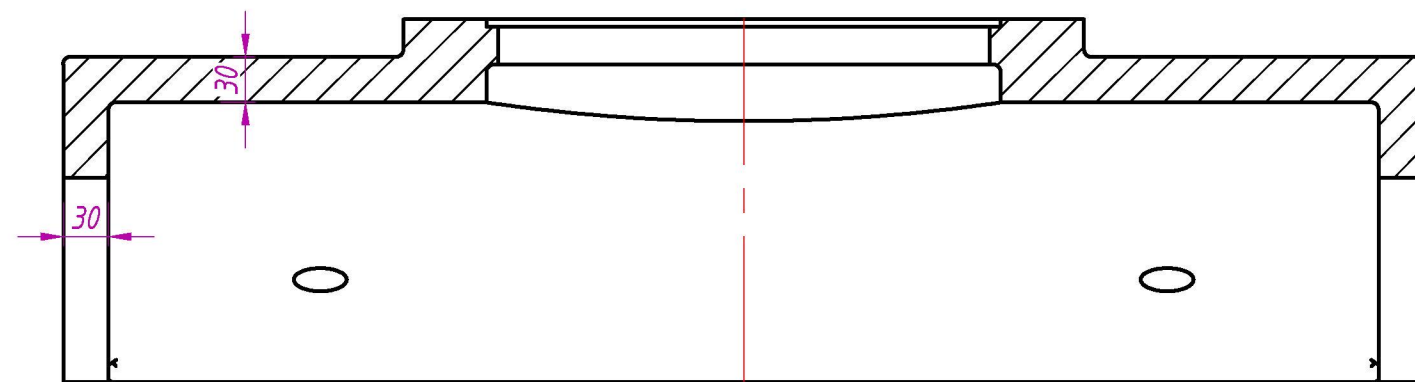


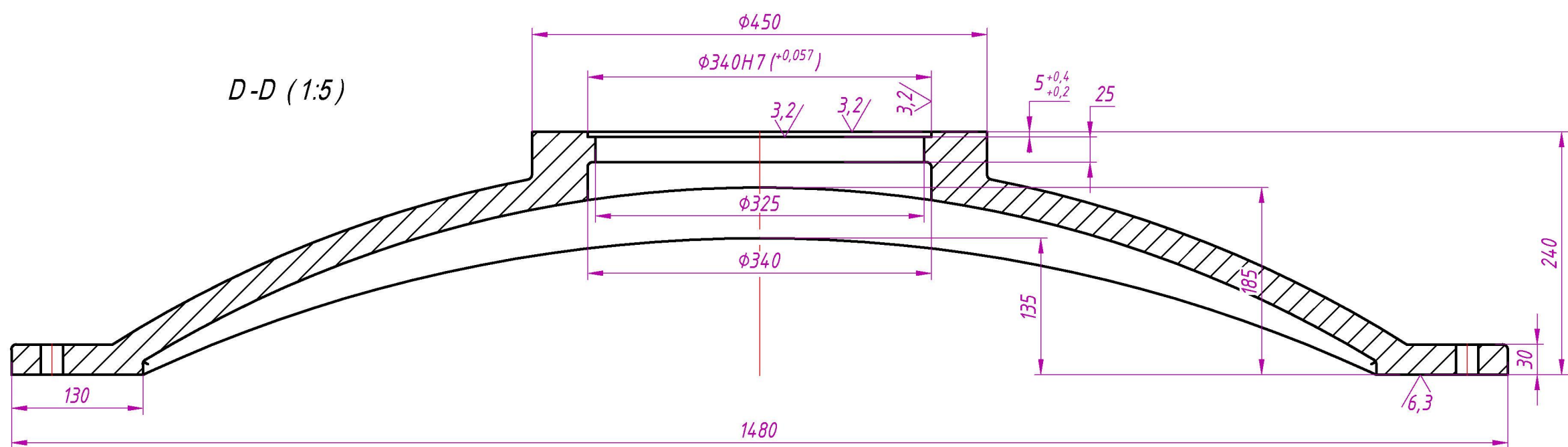
E-E (1:5)



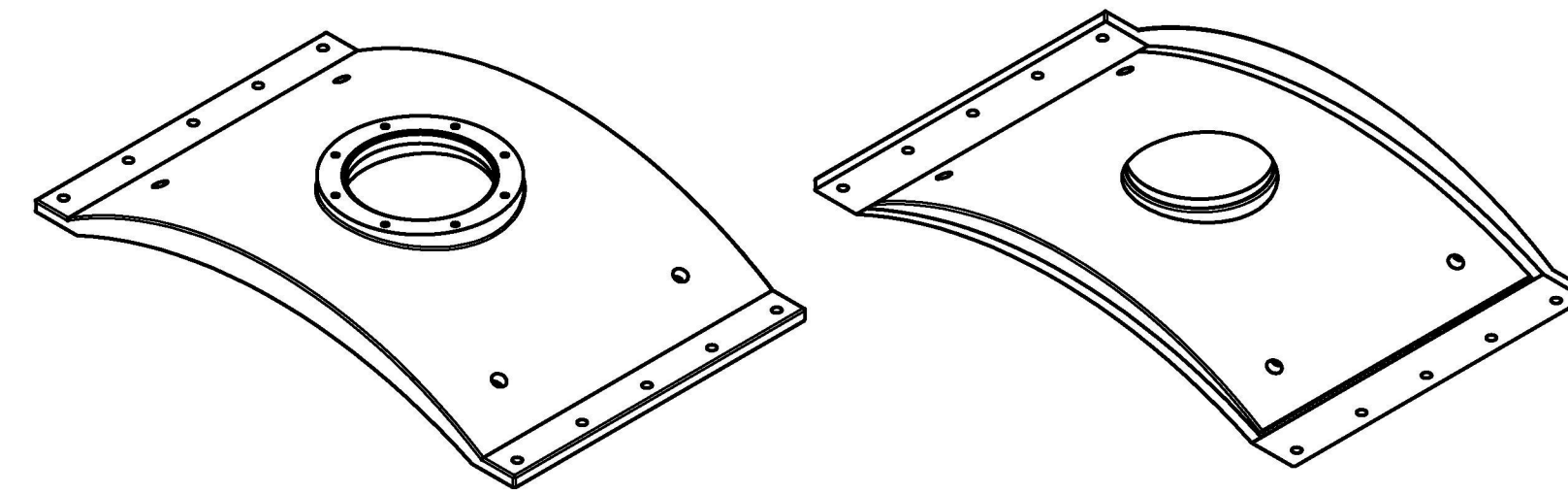
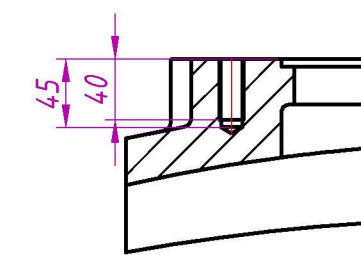
F-F (1:5)



D-D (1:5)



G-G (1:5)

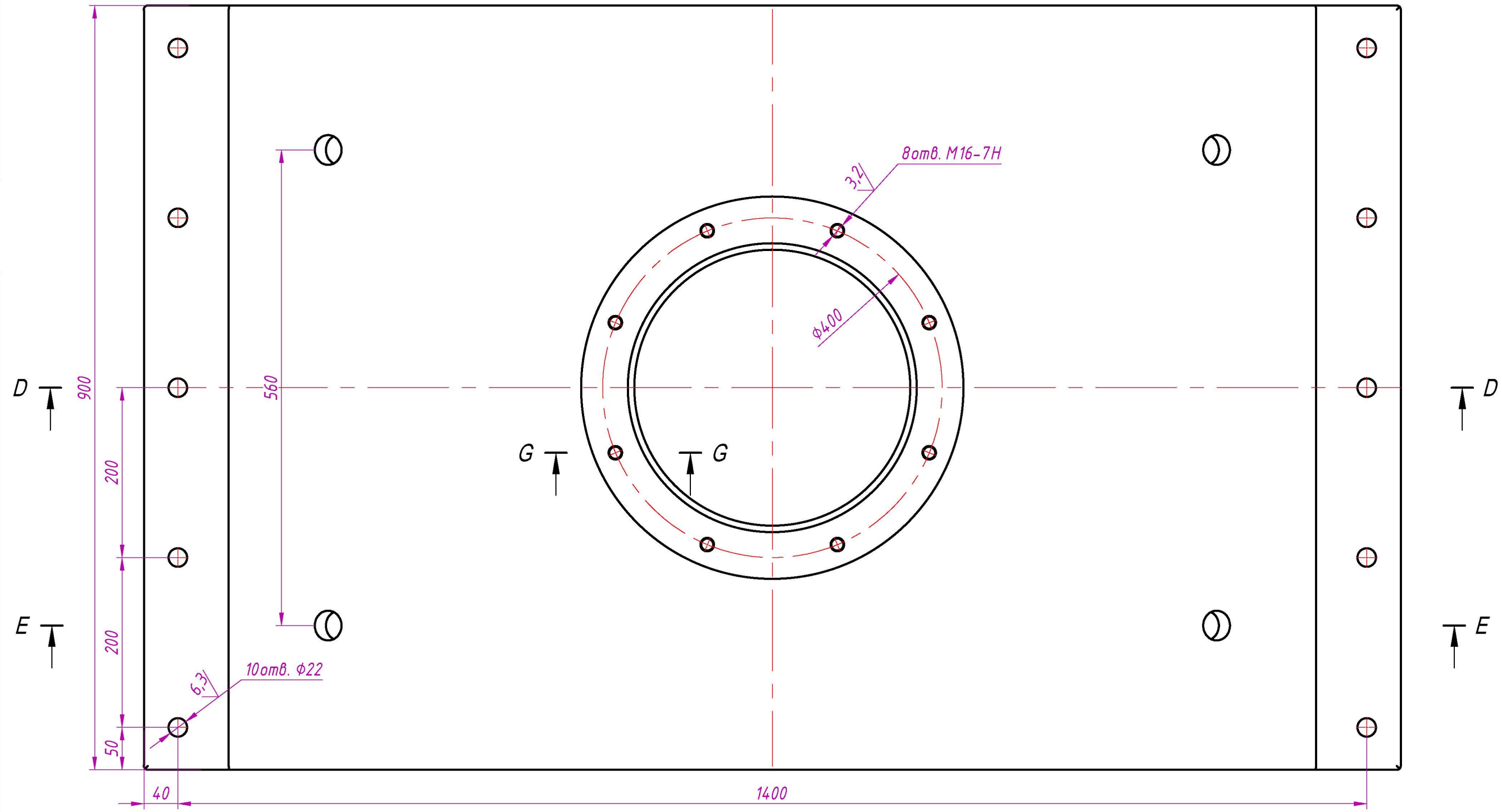


Утверждаю:
 Главный инженер _____ Дьяков С.В.

Согласовано:
 Главный механик _____ Джуринский С.Н.
 Начальник ОДПР _____ Коваль Е.М.

Опорная плита может быть установлена в том случае, если редуктор будет комплектоваться муфтой с наибольшим диаметром $\Phi 320$. В данный момент редуктор комплектуется муфтой с наибольшим диаметром $\Phi 400$.

1. Острые кромки притупить.
2. H14; h14; $\pm IT14/2$.
3. Точность отливки 8-5-4-7 ГОСТ 26645-85.
4. Неуказанные литейные уклоны по ГОСТ 3212 - 92
5. Неуказанные литейные радиусы 5 мм



				81-47			
Изм.	Лист	№ докум.	Подп.	Дата	Лит.	Масса	Масштаб
				12.02.20	T	342	1:5
Разраб. Цырульник					Лист		
Нач. ОКС Дарецкий					Листов 1		
СЧ 21-40 ГОСТ 1412-85					ЗАО "РЦК" г.Рыбница		

Перв. примен.	
Справ. №	
Подп. и дата	
Инд. № дубл.	
Взам. инв. №	
Подпись и дата	
Инд. № подл.	