

Заглушка должна быть сквозная, так внутренняя поверхность должна быть окрашена, туда должен затекать и вытекать раствор.

№ позиции	Деталь	Тип конструкции	Компонент	Требования
3.10.1	Стакан подшипника	Гнезда подшипников	Гнезда подшипников	Без покрытия

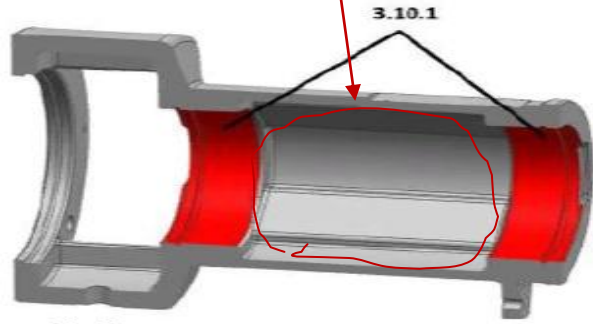
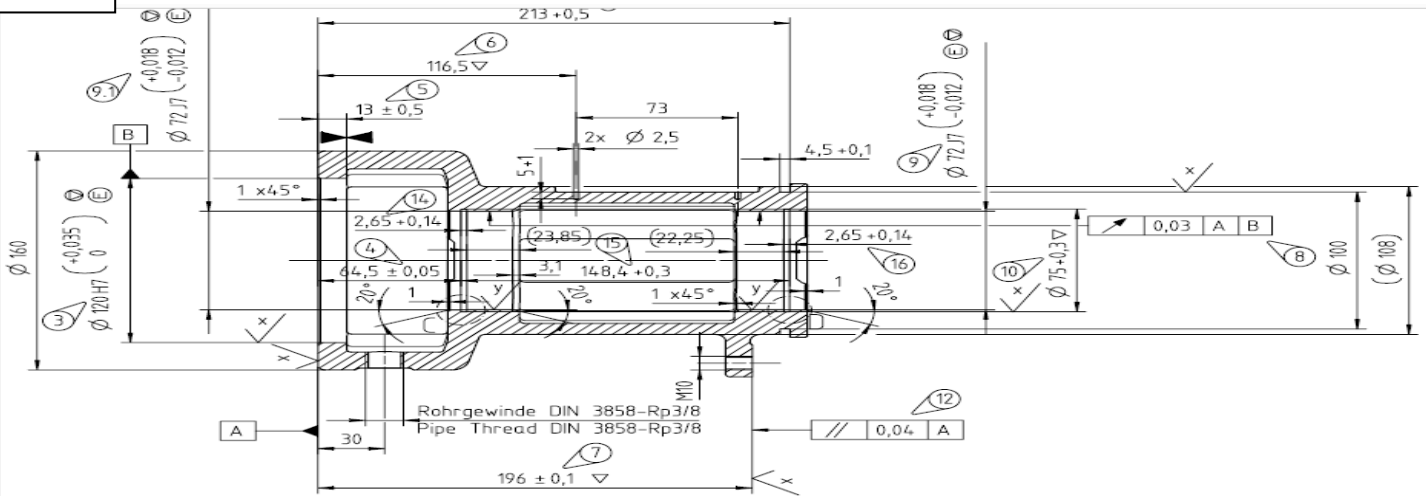
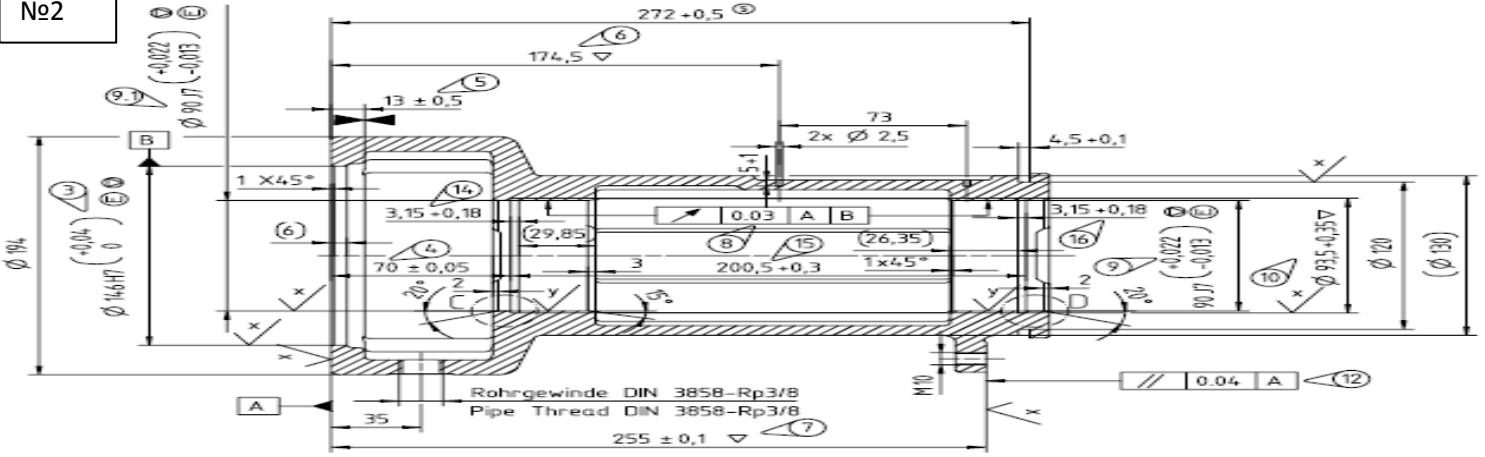


Рисунок 10. Качество поверхности стакана подшипника

№1



№2



№3

