

## ТЗ по производству металлических деталей

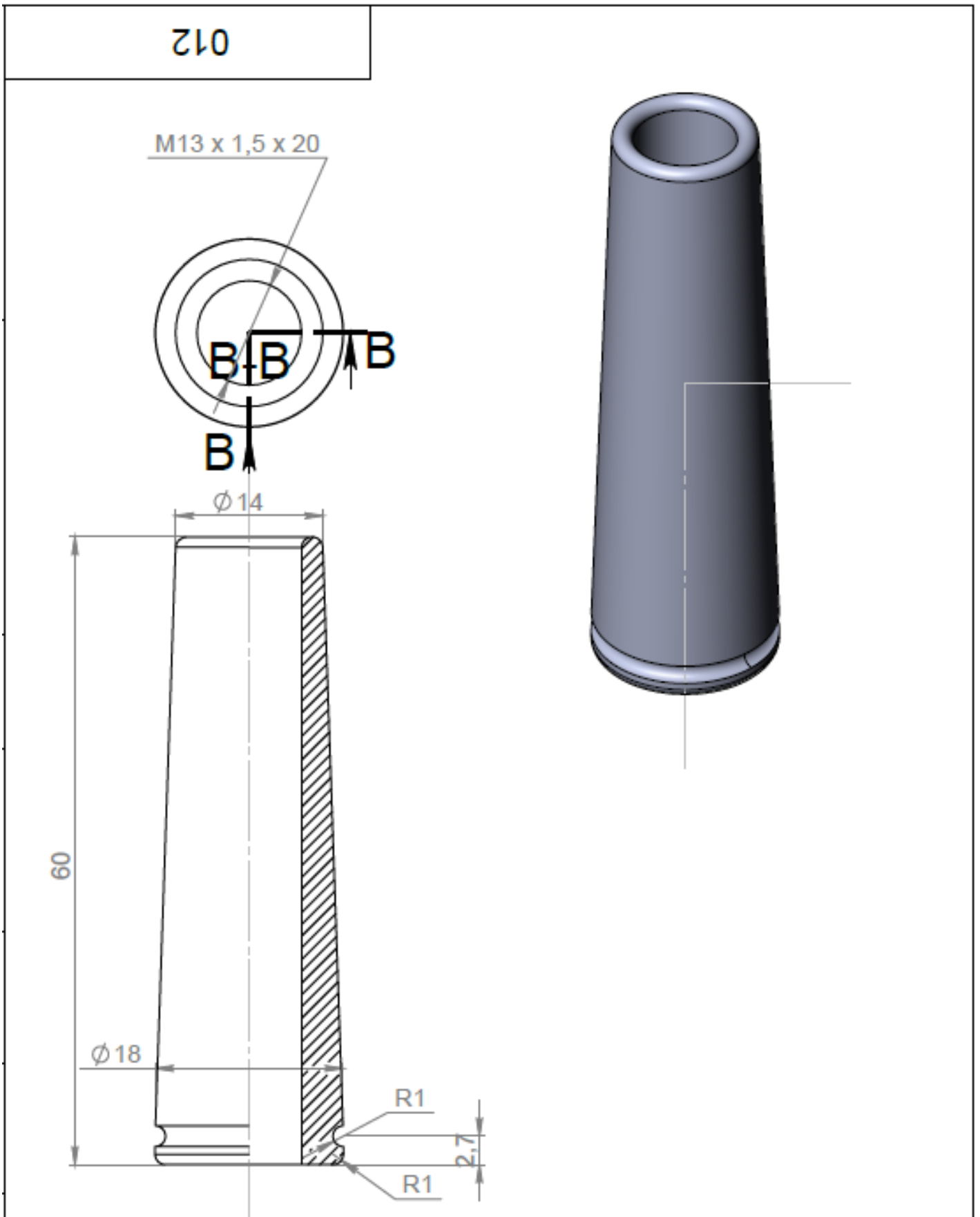
Необходимо произвести следующие детали из нержавеющей стали (AISI 304):

1. Конусообразная втулка с бортиками по широкому торцу конуса длиной 48 мм из нержавеющей стали (AISI 304);
2. Конусообразная втулка длиной 60 мм из нержавеющей стали (AISI 304);
3. Лист металла в форме круга с загибом по краю, чтобы получилась форма блюдца с бортами из нержавеющей стали (AISI 304);
4. Кольцо верхнее толщиной 10 мм с нарезкой резьбы таким образом, чтобы оно закручивалось в кольцо нижнее (оба кольца производятся из сплава АМГ6)
5. Кольцо нижнее толщиной 5 мм с нарезкой резьбы таким образом, чтобы оно закручивалось в кольцо верхнее (оба кольца производятся из сплава АМГ6)
6. Кольцеобразная деталь толщиной 1 мм, диаметром 40 мм с двумя отверстиями в нём из нержавеющей стали (AISI 304)
7. Втулка длиной 340 мм с нарезкой резьбы на обоих торцах
8. Втулка длиной 180 мм с нарезкой резьбы с одного торца и с вырезом отверстий на другом
9. Заглушка втулки с отверстиями, выполненными ответно втулки, длиной 180 мм

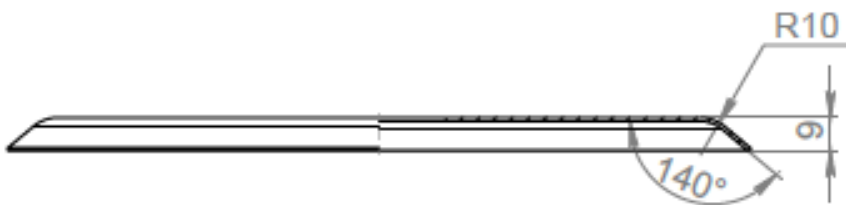
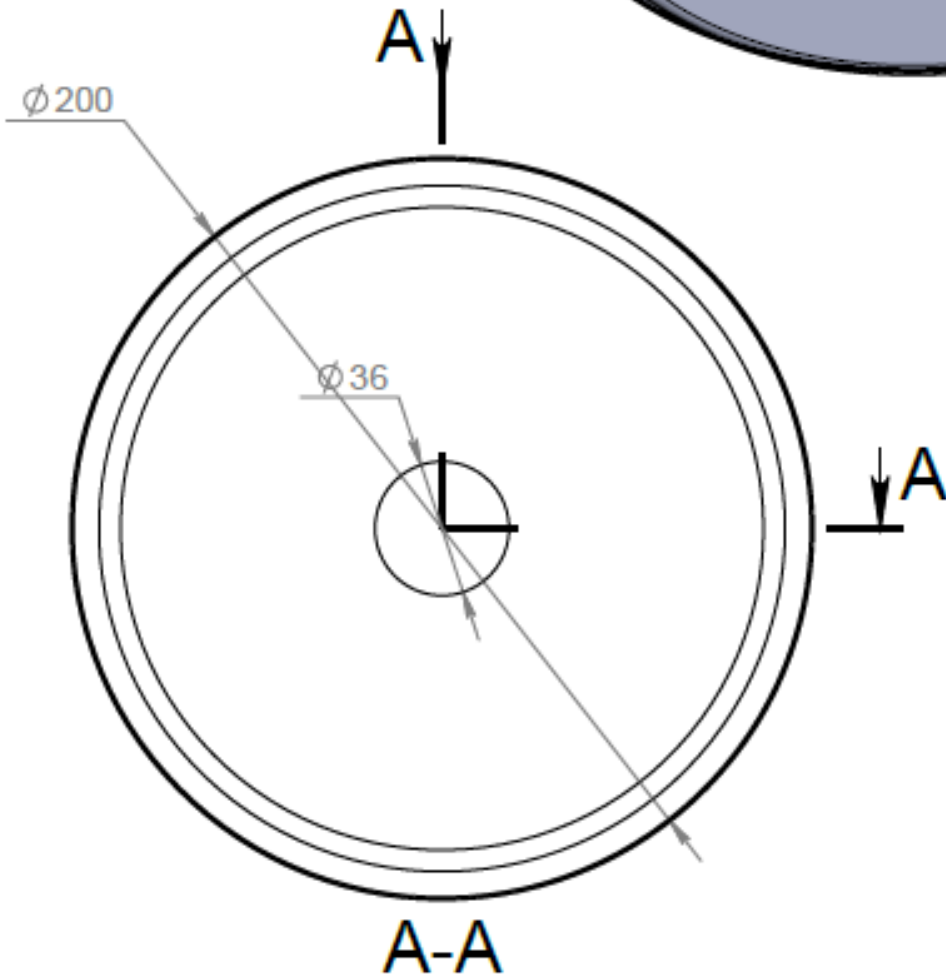
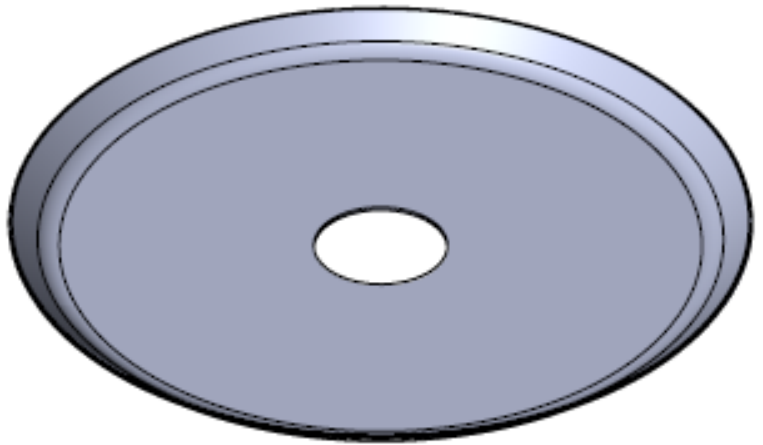
Все материалы можем привезти сами, либо произвести при помощи Ваших, при наличии.



2. Конусообразная втулка



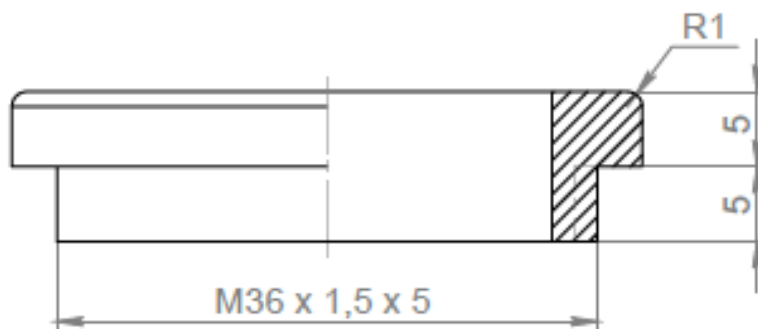
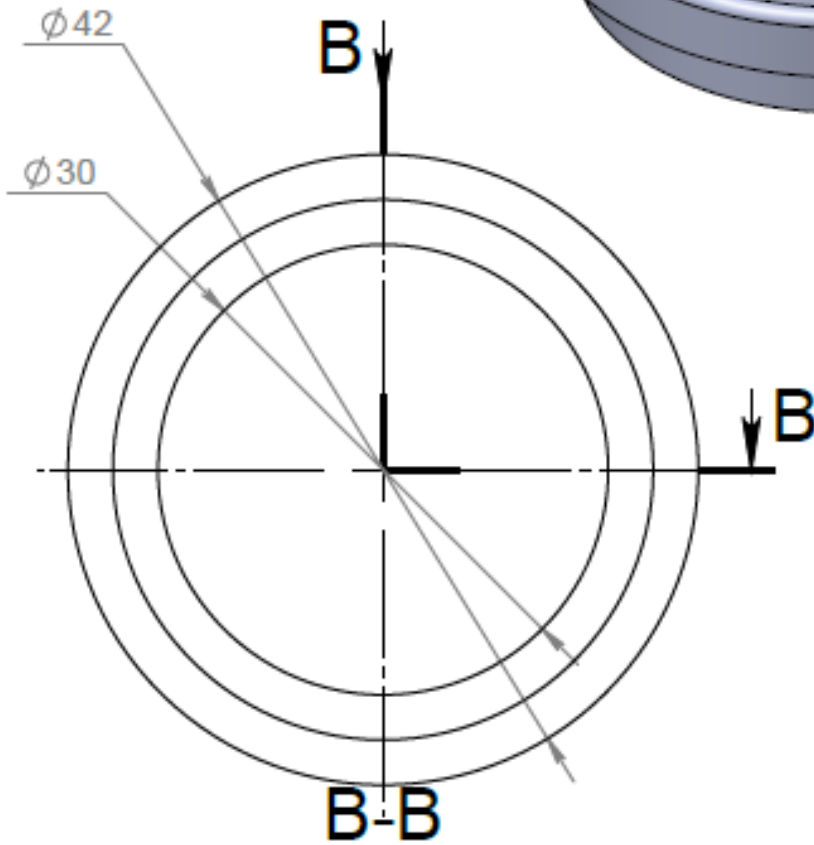
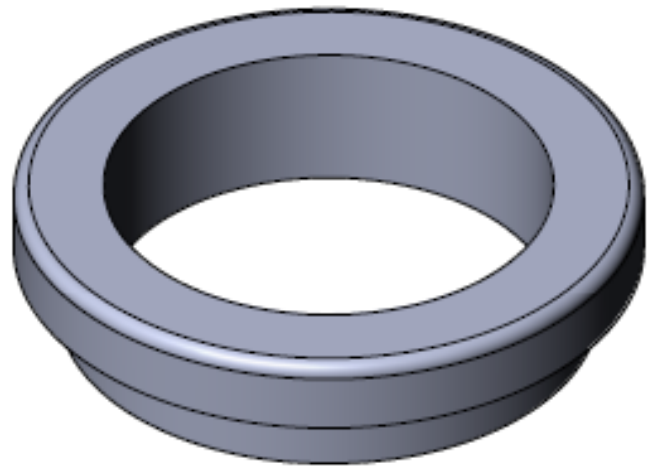
002



002

4. Кольцо верхнее

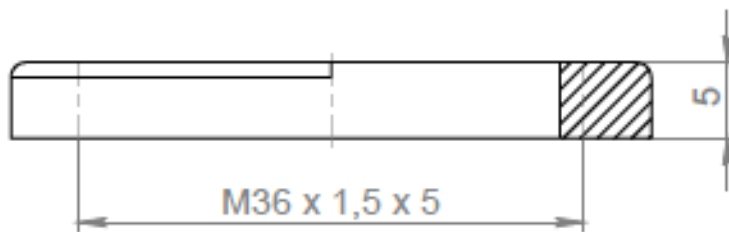
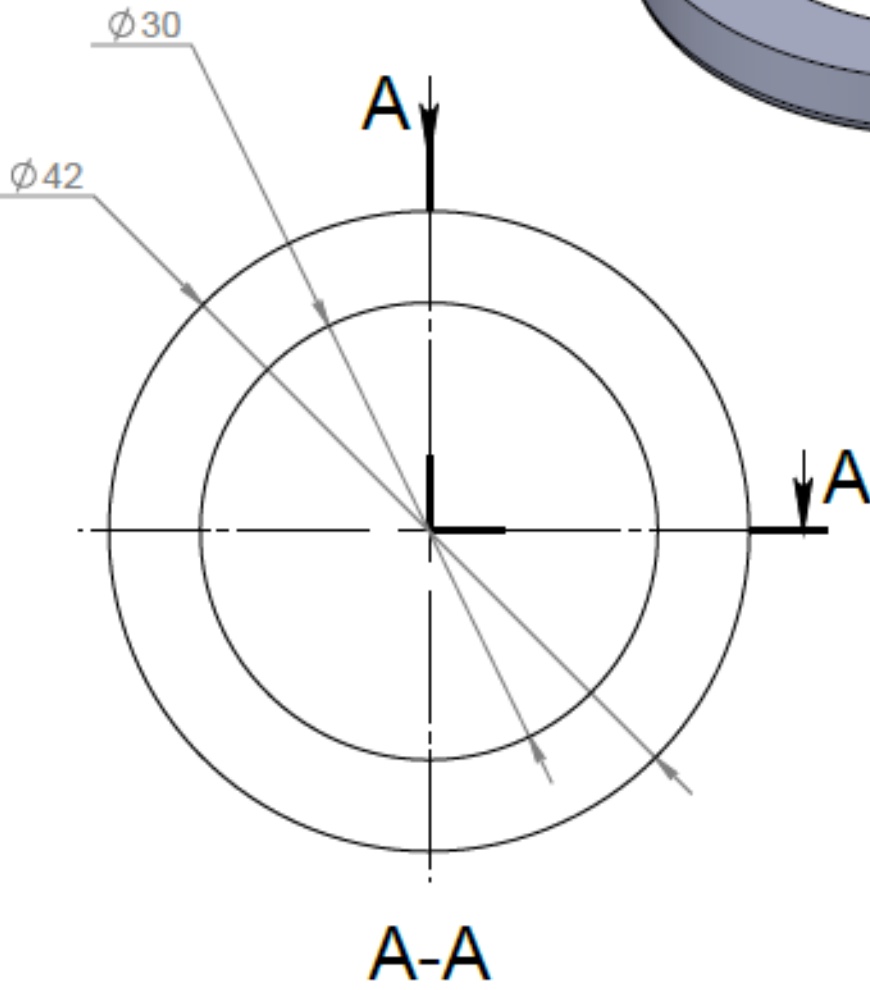
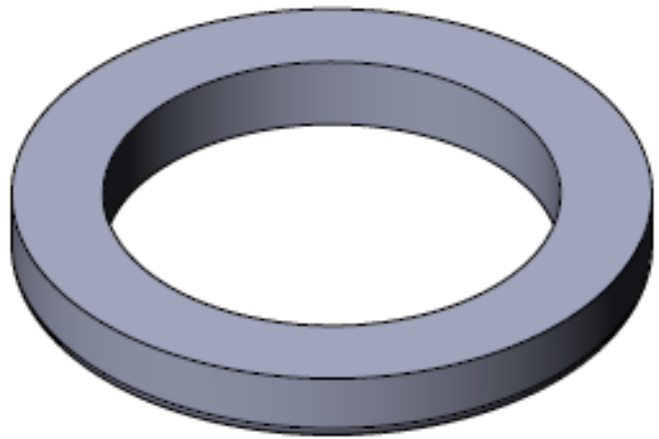
£00




003

5. Кольцо нижнее

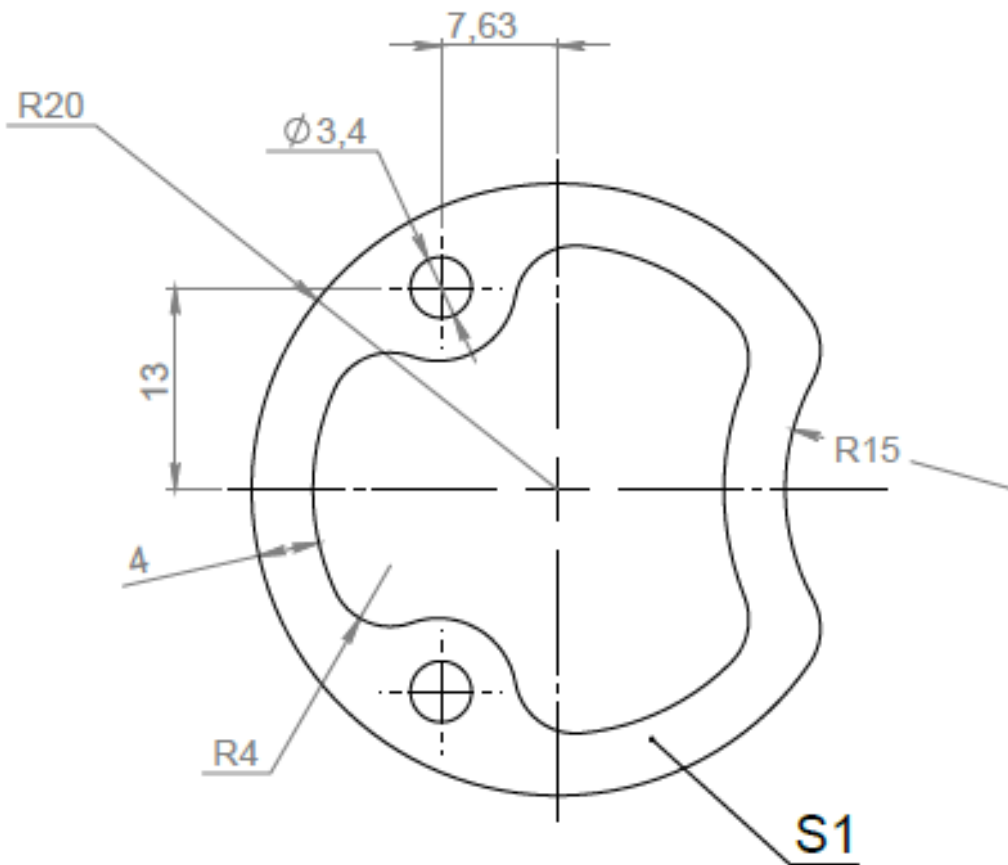
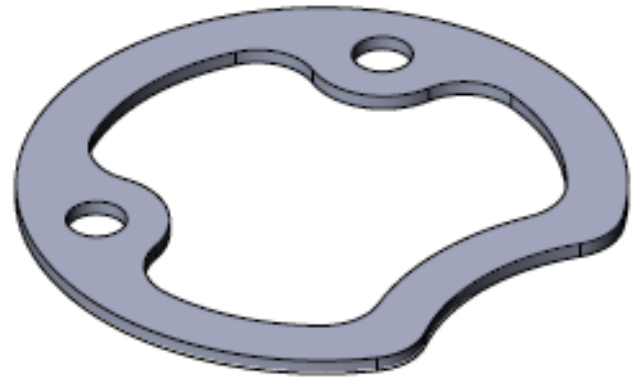
£00



004

6. Кольцеобразная деталь

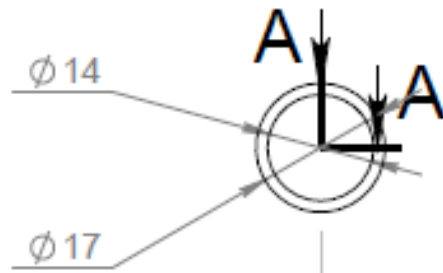
800



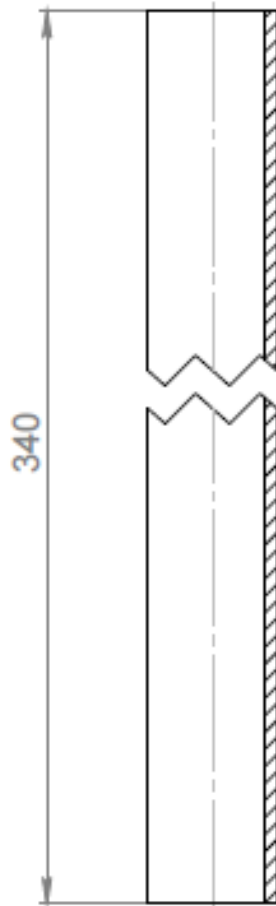

008

7. Втулка 340 мм

900



A-A



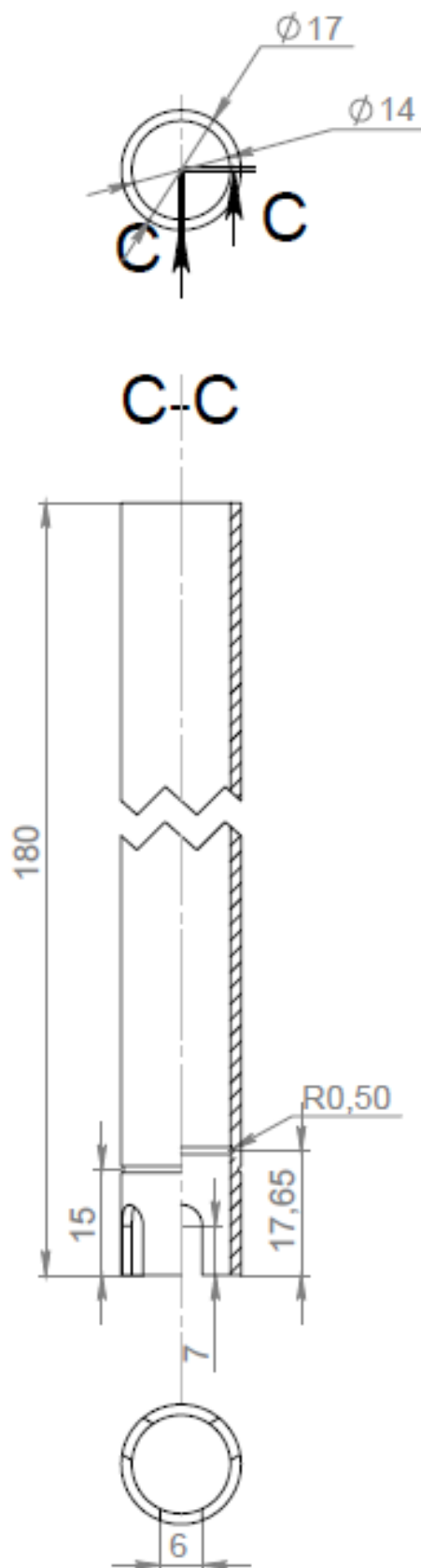
1. Резьба:  
"Верх" - M17 x 1,5 x 15  
"Низ" - M17 x 1,5 x 30

005




8. Втулка 180 мм

010



1. Резьба:  
"Верх" - M17 x 1,5 x 30

9. Заглушка втулки

