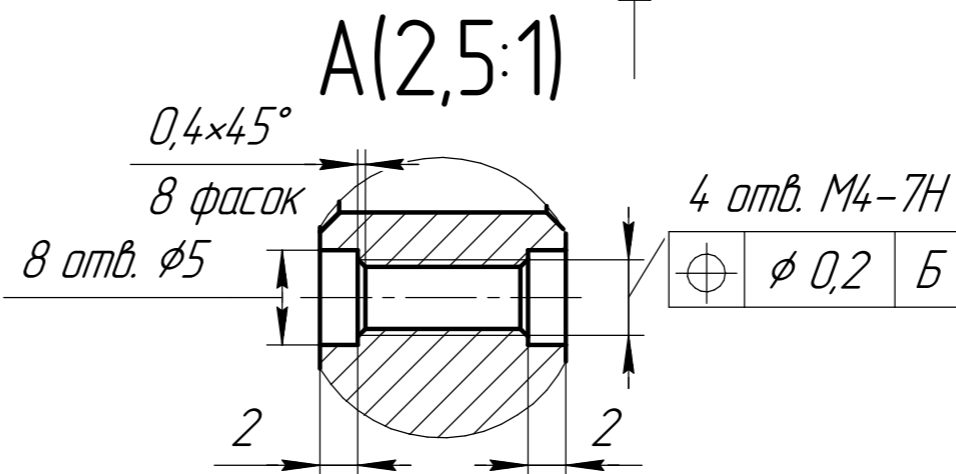
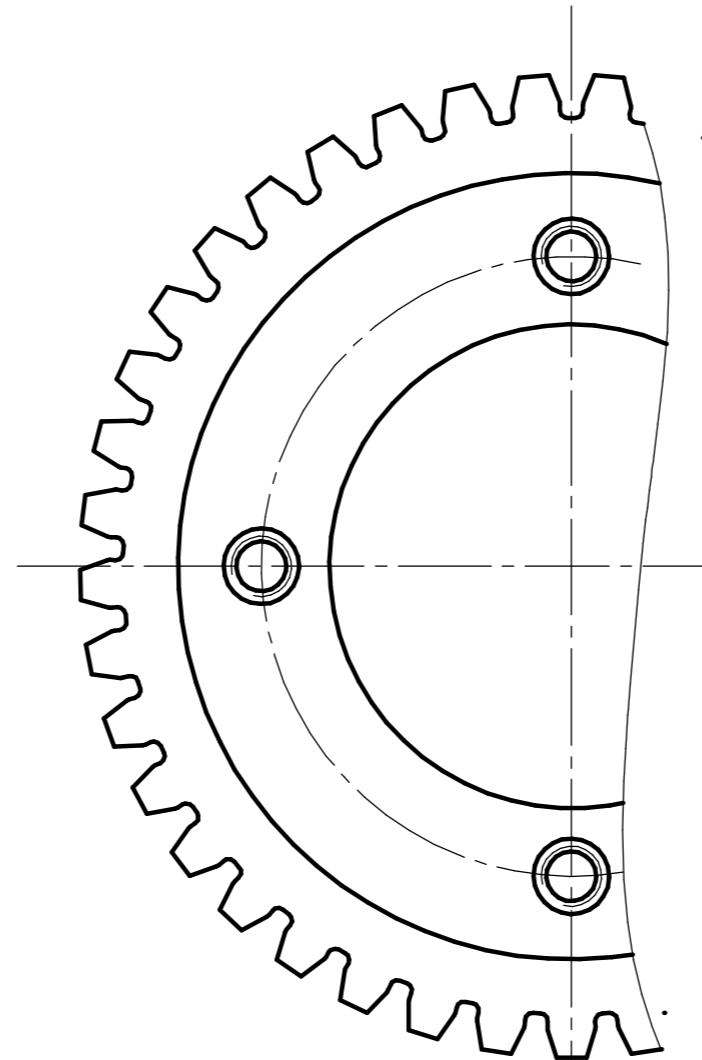
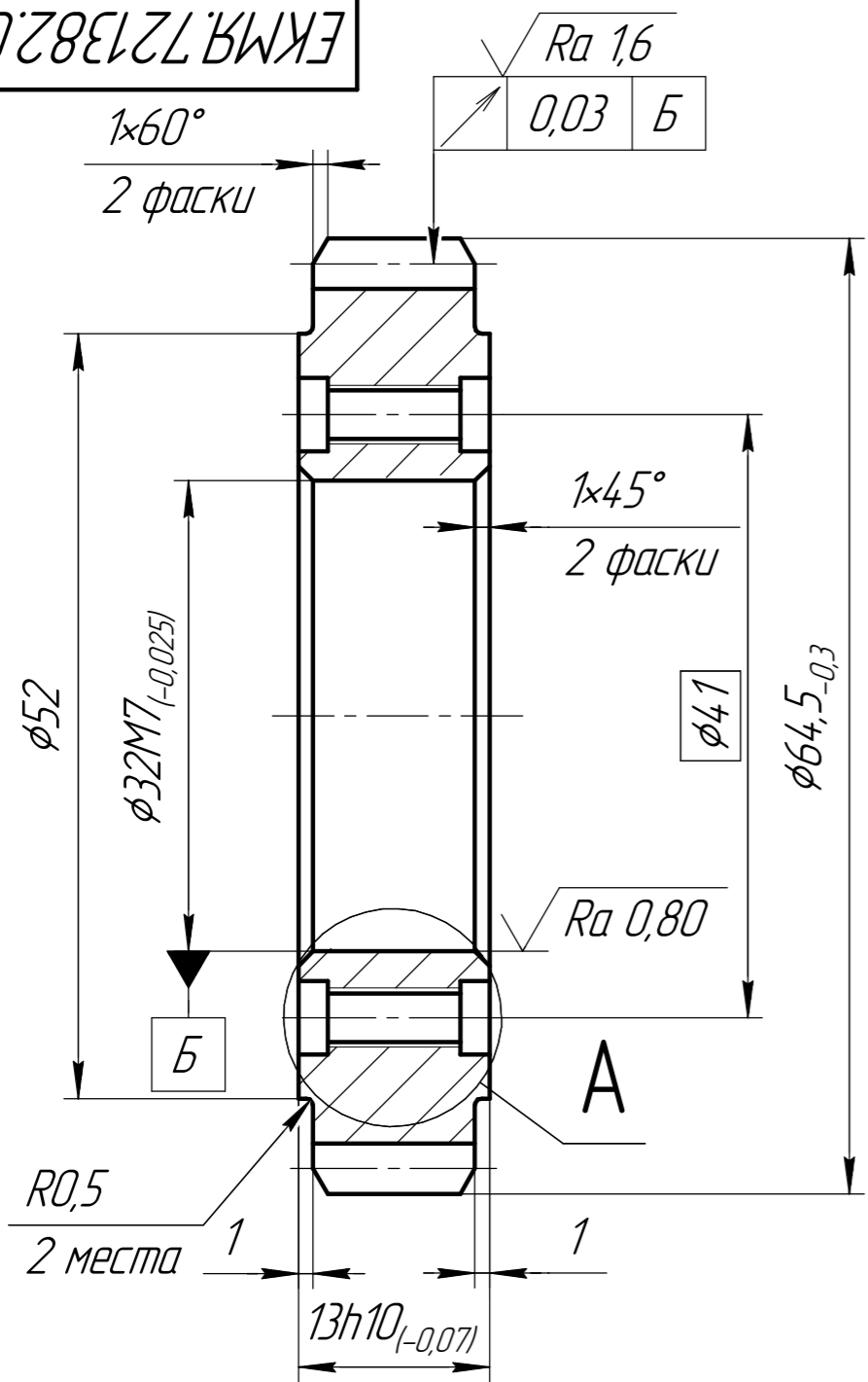


100'Z8E1ZL'KMEZ

√ Ra 3,2 (√)



Модуль	m	1,5
Число зубьев	z	41
Нормальный исходный контур	-	ГОСТ 13755-81
Коэффициент смещения	x	0
Степень точности по ГОСТ 1643-81	-	8-7-6-B
Длина общей нормали	W	20,788 ^{-0,111} _{-0,181}
Допуск на колебание длины общей нормали	F _{VW}	0,025
Предельные отклонения шага зацепления	f _{Pb}	±0,015
Допуск погрешности профиля зуба	f _f	0,013
Допуск на направление зуба	F _β	0,011
Делительный диаметр	d	61,5
Шаг зацепления	P _α	4,71
Обозначение чертежа сопряженного зубчатого колеса	-	EKMЯ.721372.002

Справ. №
Подп. и дата
Инд. № дробл.
Взам. инв. №
Подп. и дата
Инд. № подл.

- *Размер для справок
- Азотировать >600 HV на глубину h=0,15...0,25 мм
- Общие допуски по ГОСТ 30893.1-2002: H14, h14, ± $\frac{IT14}{2}$
- Общие допуски формы и расположения по ГОСТ 30893.2-2002 - K
- Острые кромки притупить

EKMЯ.721382.001			
Изм.	Лист	№ докум.	Подп.
Разраб.			
Проб.			
Т.контр.			
Н.контр.			
Утв.			
Колесо зубчатое		Лит.	Масса
			0,21
		Лист	Листов
			1
Сталь 38ХМЮА ГОСТ 4543-71			