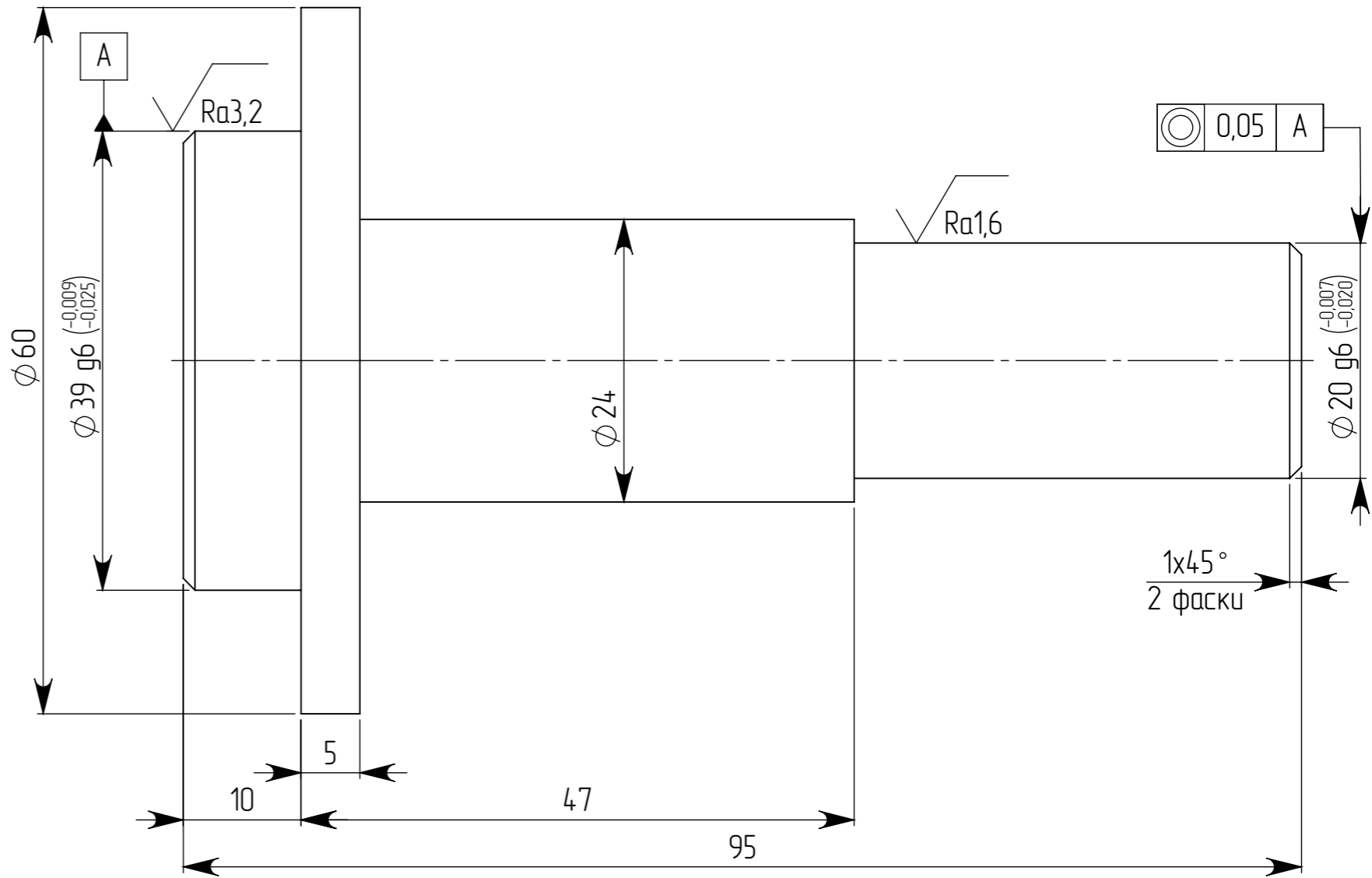
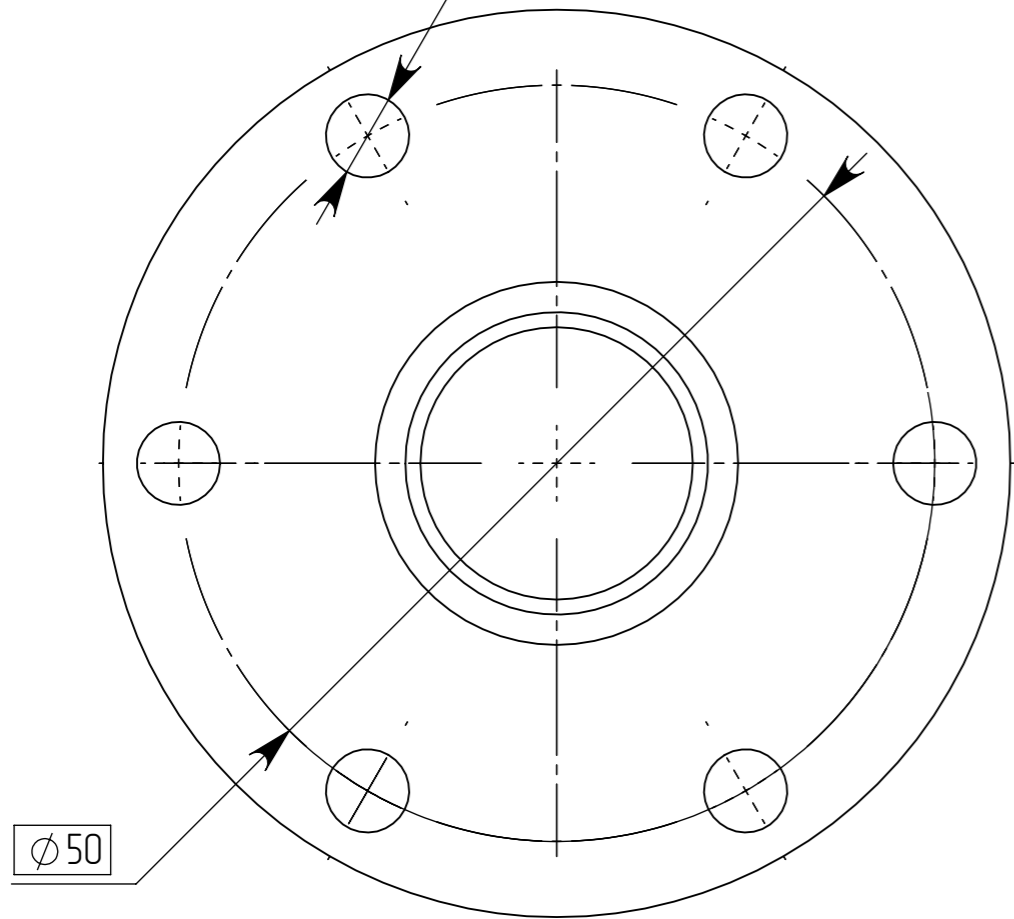


СТФ.20.03.01.00.002

√ Ra 6,3 (✓)

6 отв. Ø5,5  
⊕ Ø 0,2 A



- 1. H14, h14, IT14/2.
- 2. Кромки притупить, заусенцы снять.

Справ. №

Подп. и дата

Инв. № дубл.

Взам. инв. №

Подп. и дата

Инв. № подл.

СТФ.20.03.01.00.002

Изм.	Лист	№ докум.	Подп.	Дата	Вал	Лит.	Масса	Масштаб
Разраб.	Блажченко						0.45	2:1
Пров.								
Т. контр.								
Н. контр.								
Утв.	Зеленов				12X18H10T	Лист	Листов 1	

