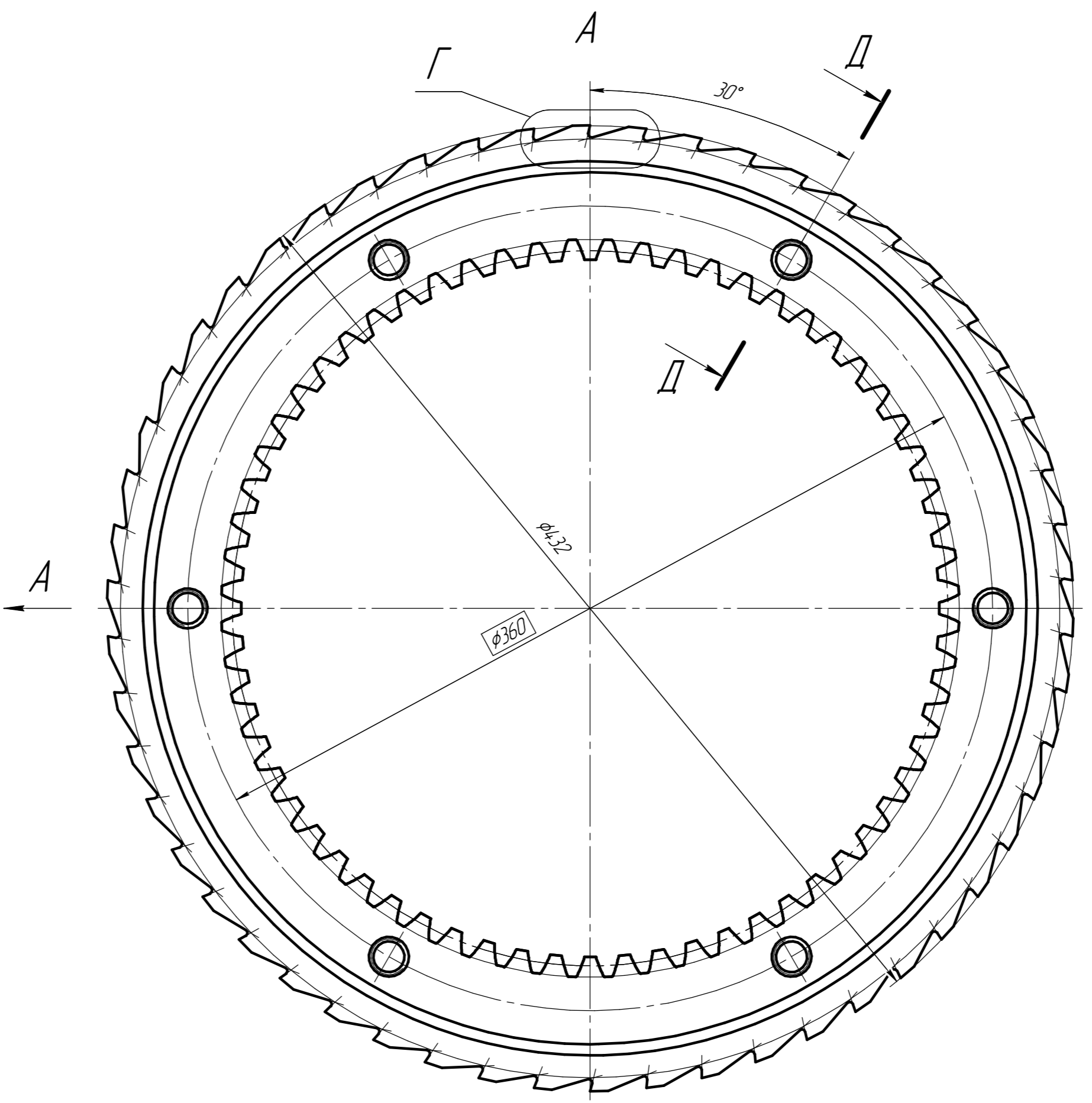
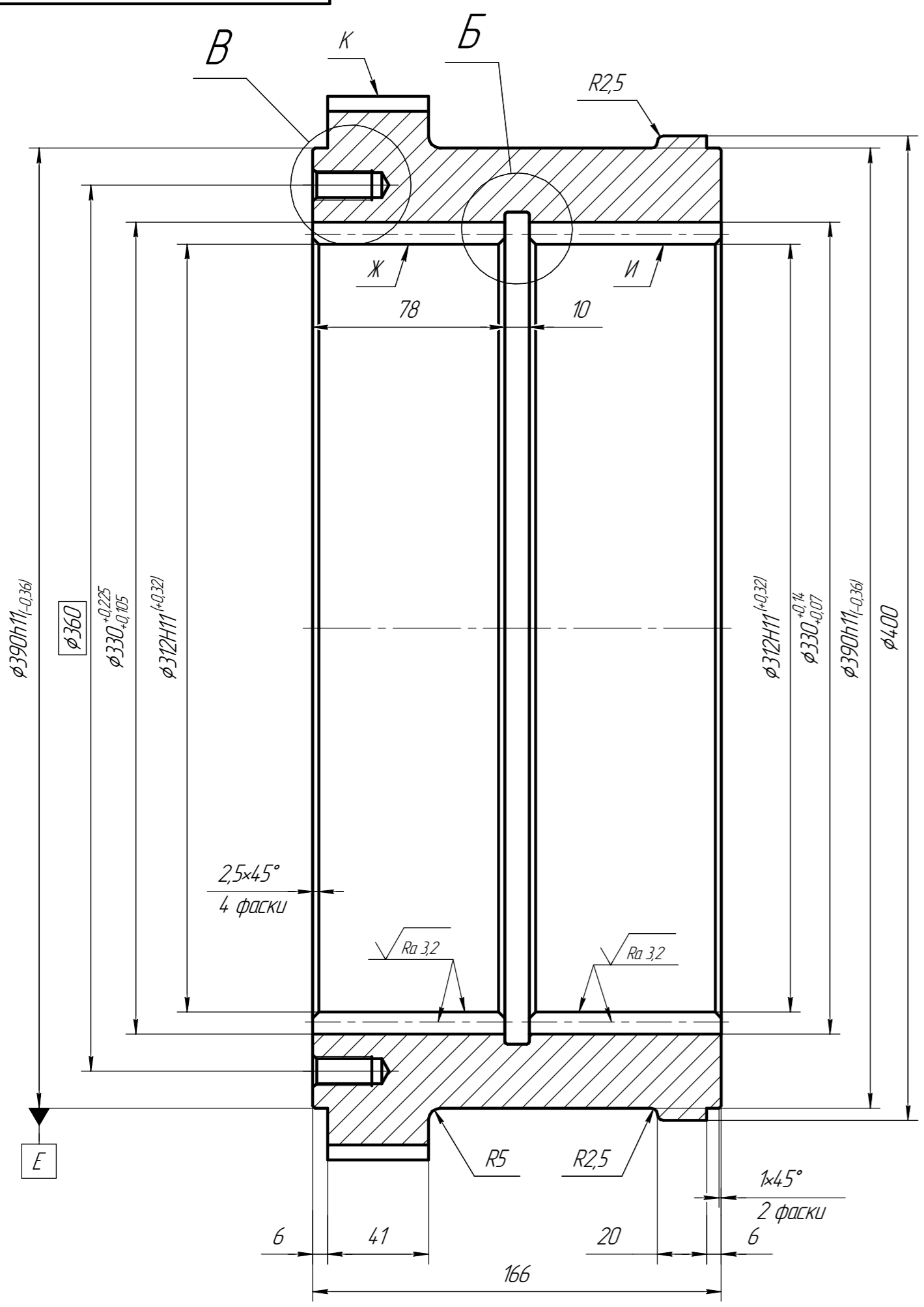


71123ЕГ

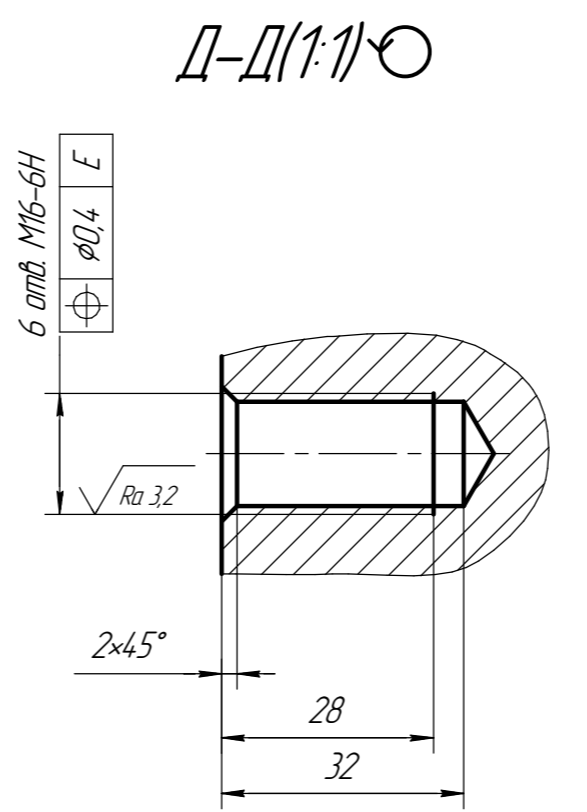
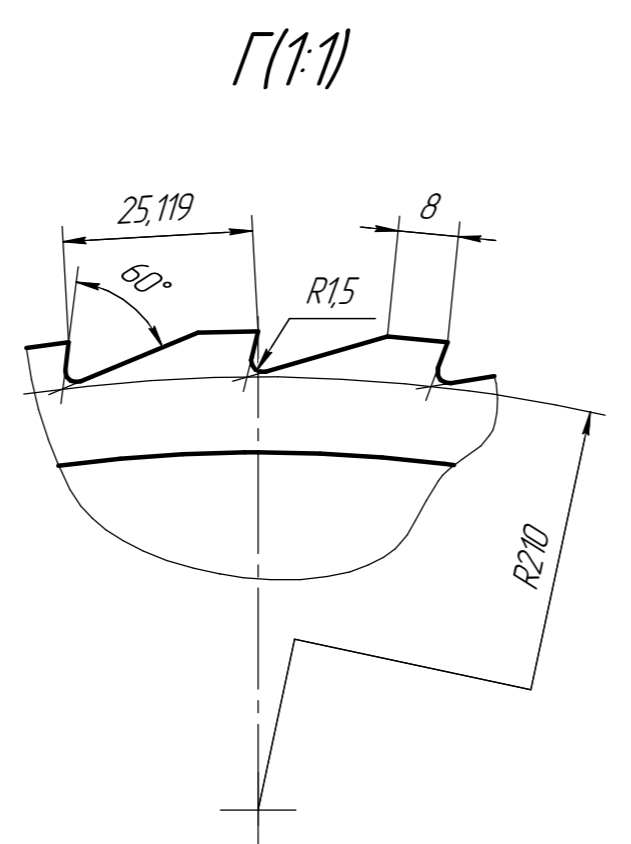
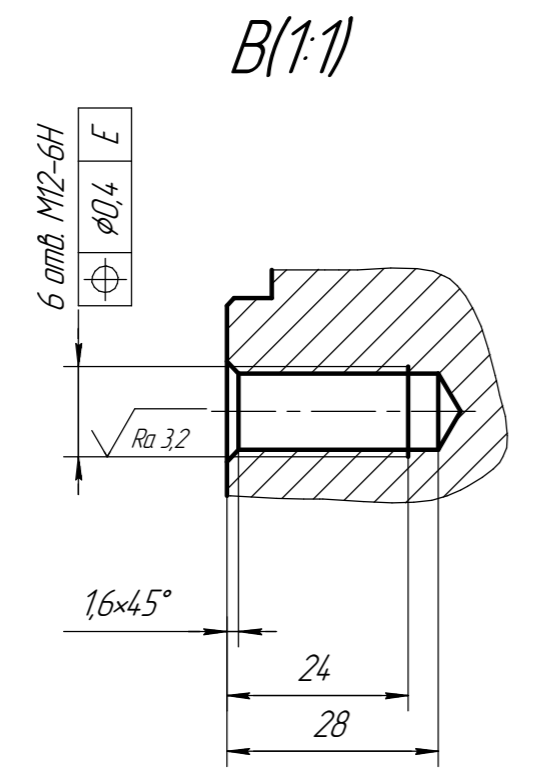
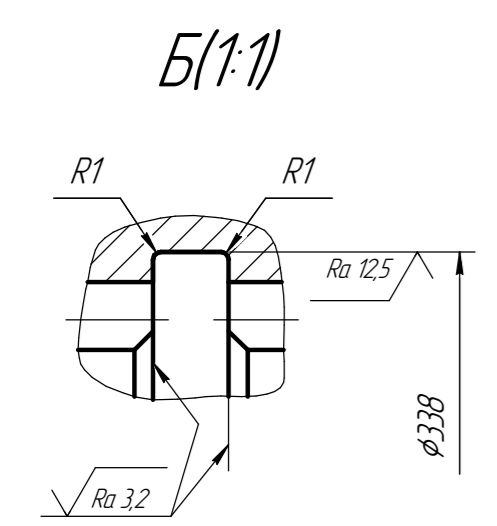
√ Ra 6,3 (√)



Зубчатый венец	-	Ж, И	К
Модуль	m	5	8
Число зубьев	z	64	54
Исходный контур	-	ГОСТ 13755-2015	-
Коэффициент смещения	x	0	-
Степень точности по ГОСТ 1643-81	-	7-B	-
Размер по роликам	M	307,28 <sup>+0,399</sup>	-
Диаметр ролика	D	8,69	-
Допуск на радиальное биение зубчатого венца	F <sub>r</sub>	0,056	-
Допуск на погрешность обката	F <sub>c</sub>	0,04	-
Допуск на разность люфтов шагов	f <sub>врп</sub>	±0,032	-
Делительный диаметр	d	320	-
Допуск на погрешность направления зуба	F <sub>β</sub>	0,016	-
Долбяк	Обозначение	-	2530-0264 ГОСТ 9323-79
	Число зубьев	z <sub>0</sub>	25
	Коэффициент смещения	x <sub>0</sub>	0,15
	Диаметр вершин зубьев	d <sub>00</sub>	136,548
Способ центрирования	-	d <sub>0</sub>	-
Обозначение чертежа сопряженной втулки зубчатой муфты	-	УЗС.2113	-

Перв. примен.

Справ. №  
Подп. и дата  
Изм. № дробл.  
Взам. инв. №  
Подп. и дата  
Изм. № подл.



- 1 Поковка Гр. II НВ 174-217 ГОСТ 8479-70.
- 2 Общие допуски по ГОСТ 30893.1 Н14, h14, ± IT14/2.
- 3 Общие допуски формы и расположения - ГОСТ 30893.2 - К.
- 4 Остальные технические требования по ГОСТ Р 50895-96.

				УЗС.2114		
Изм./Лист	№ докум.	Подп.	Дата	Ил.	Масса	Масштаб
Разраб.				И	58,0	1:2
Проб.				Лист	Листов	1
Т.контр.						
Н.контр.						
Утв.						
				Сталь 45 ГОСТ 1050-2013		
				Копировал		
				Формат А2		