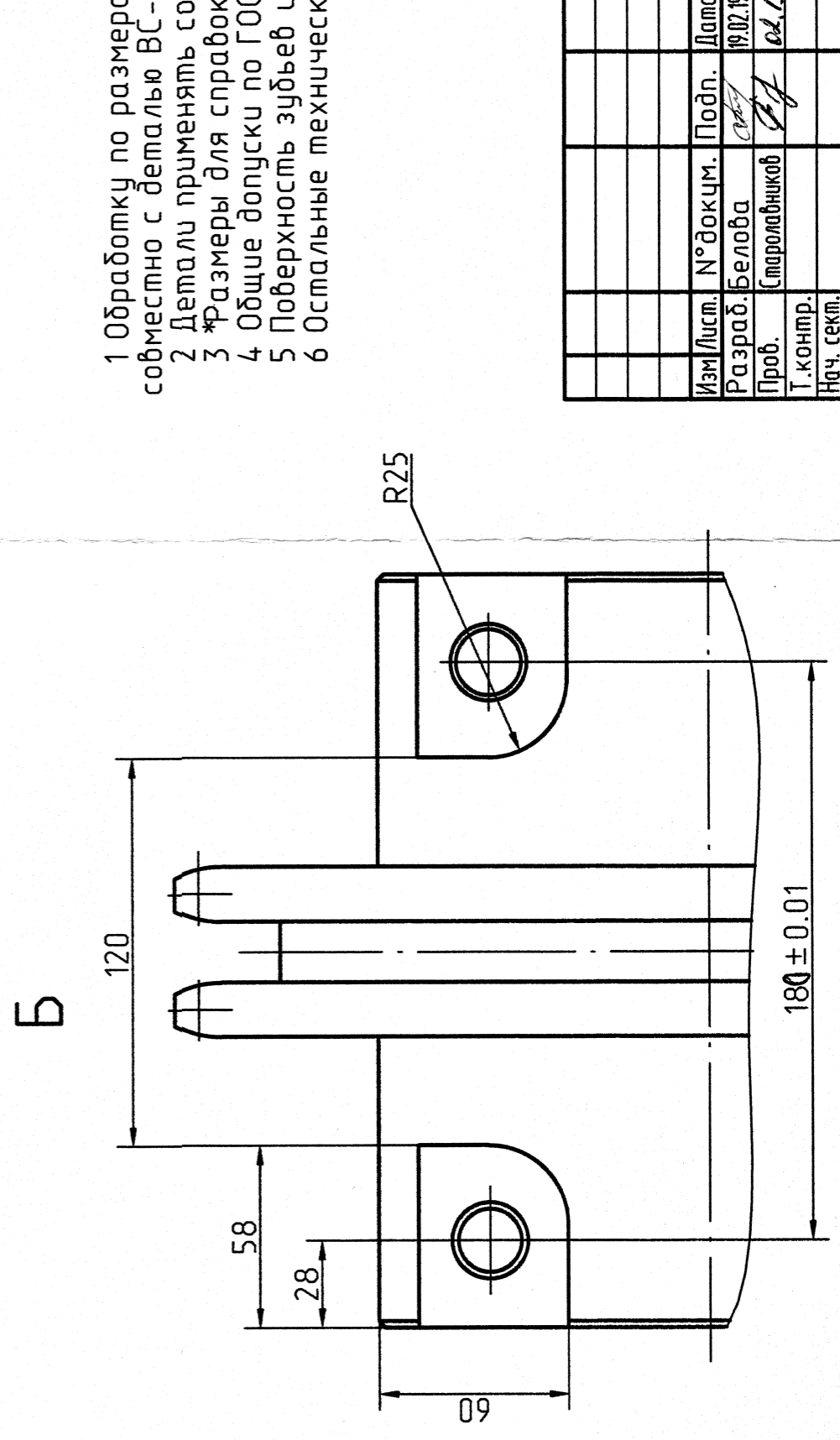
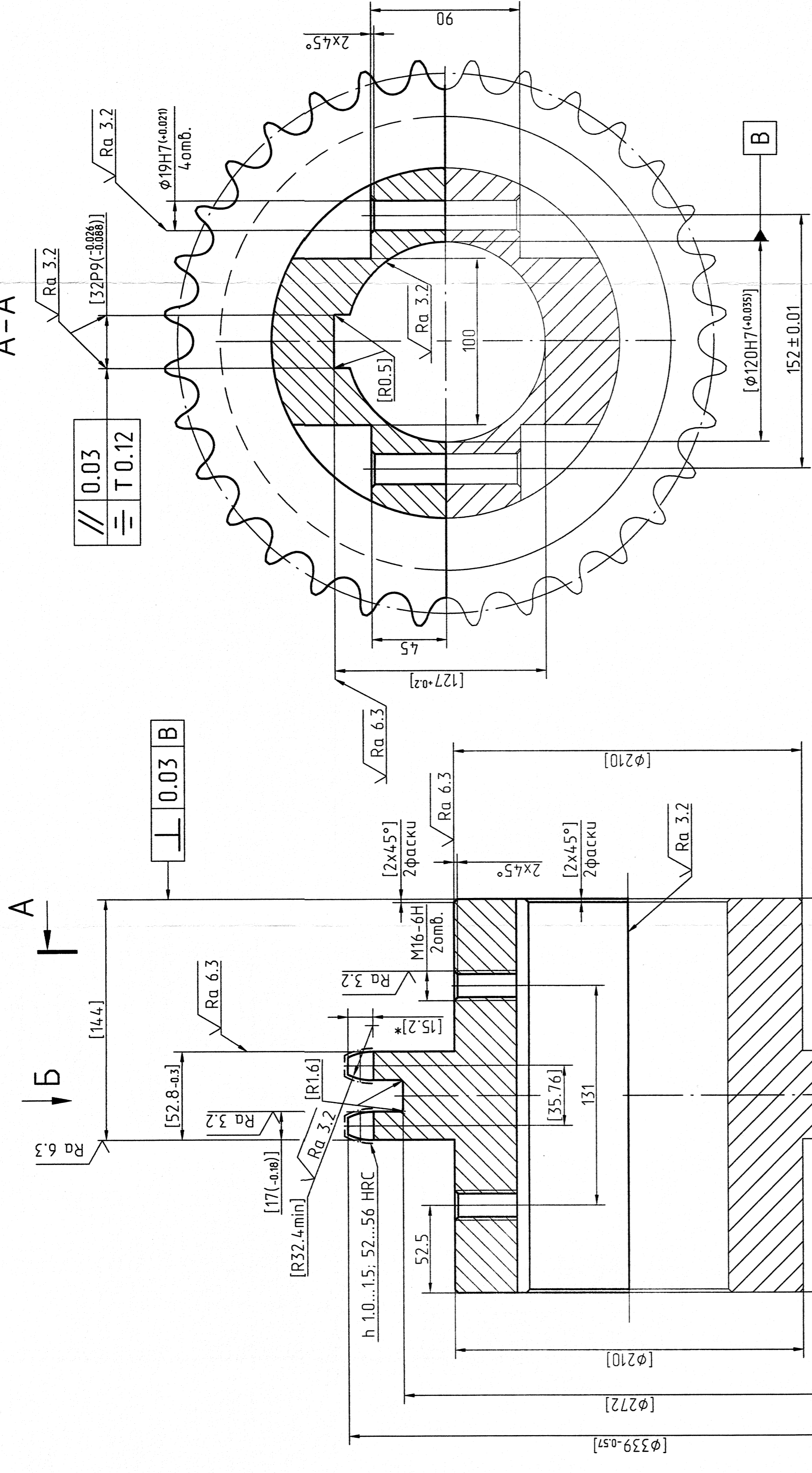


10010-01-951Z-3B

√ Ra 12.5 (✓)



- 1 Обработку по размерам в квадратных скобках производить совместно с деталью ВС-2156-10-01.002.
- 2 Детали применять совместно.
- 3 Размеры для справок.
- 4 Общие допуски по ГОСТ 30893.2-МК.
- 5 Поверхность зубьев цементировать h 1...1.5; 52...56 HRC.
- 6 Остальные технические требования по СТБ 1022-96.

Число зубьев	z	32	
Сопрягаемая цель	t	31.75	
Диаметр ролика	d ₃	19.05	
Профиль зуба по ГОСТ 591-69	-	Без смещения	
Группа точности по ГОСТ 591-69	-	C	
Диаметр окружности впадин	D _i	304.7	
Допуск на разность шагов	-	0.12	
Допуск на радиальное биение окружности впадин	-	0.32	
Допуск на торцовое биение зубчатого венца	-	0.32	
Диаметр делительной окружности	d _d	323.92	
Сопрягаемая цель	Ширина внутренней пластины	h	30.2
	Расстояние между внутренними пластинами	b ₃	19.05

Ст. 320; Поворотные муфты	
BC-2156-10-01.001	
Венец звездочки	
Лист	Масса
И	23.3
Листов	1
Сталь 20X ГОСТ 4543-2016	

№ п/п, Подп. и дата, Взам. инв. №, Инв. № д/д, Подп. и дата, Справ. №, Лист, Исполн.

Справ. №, Лист, Исполн.