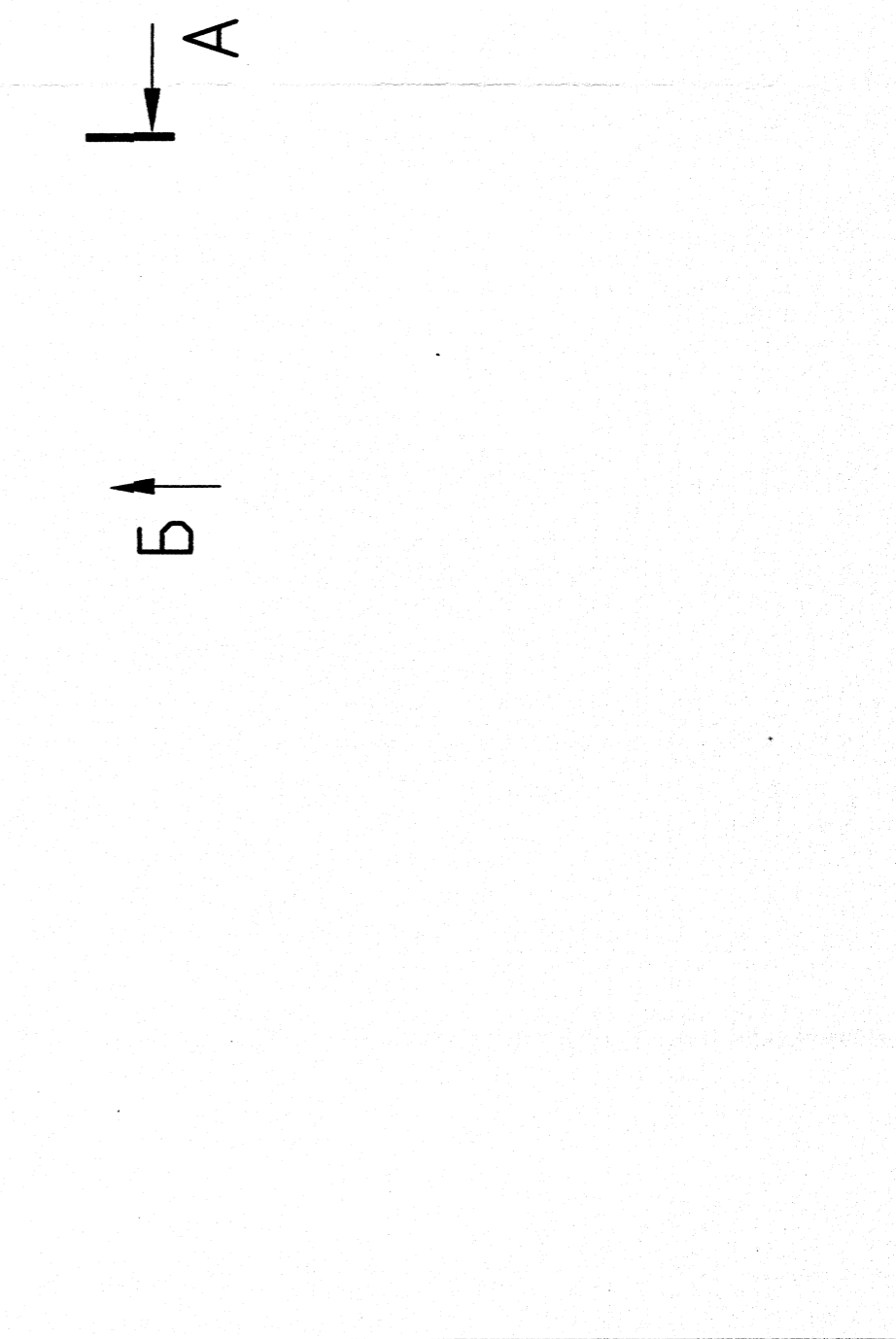
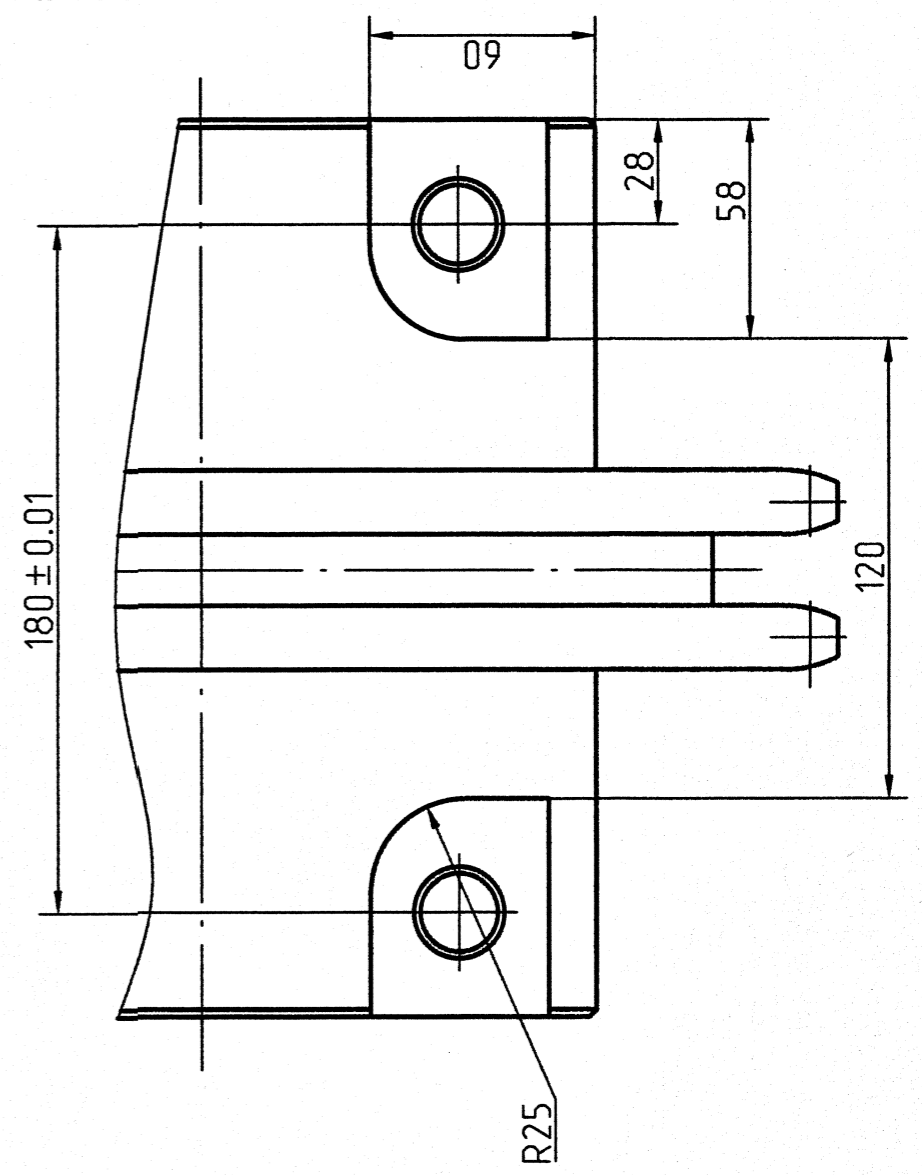
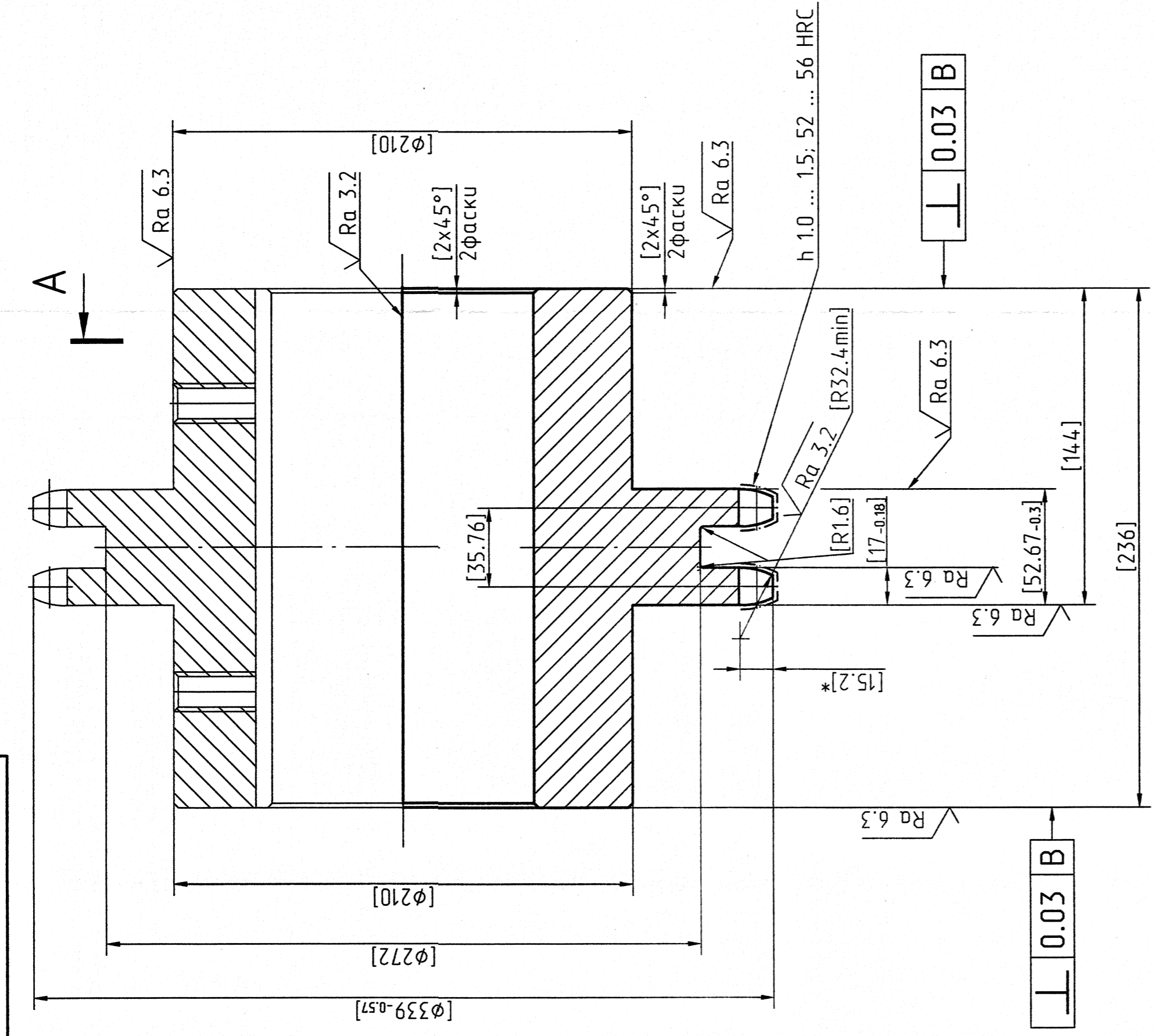


200.10-951Z-3B



$\sqrt{Ra 12.5}$

Число зубьев	z	32
Сопрягаемая шаг	t	31.75
Диаметр ролика	d ₃	19.05
Профиль зуба по ГОСТ 591-69	-	Без смещения
Группа точности по ГОСТ 591-69	-	C
Диаметр окружности впадин	D _i	304.7
Допуск на разность шагов	-	0.12
Допуск на радиальное биение окружности впадин	-	0.32
Допуск на торцовое биение зубчатого венца	-	0.32
Диаметр делительной окружности	d _d	323.92
Сопрягаемая цепь	h	30.2
Ширина внутренней пластины	b ₃	19.05
Расстояние между внутренними пластинами		

- 1 Обработку по размерам в квадратных скобках производить совместно с деталью BC-2156-10-01.001.
- 2 Детали применять совместно.
- 3 *Размеры для справок.
- 4 Общие допуски по ГОСТ 30893.2-мк.
- 5 Поверхность зубьев цементировать h 1...1.5; 52...56 HRC.
- 6 Остальные технические требования по СТБ 1022-96.

Ст. 320; Поворотные муфты	
BC-2156-10-01.002	
Венец звездочки	Лит. Масса Маштаб
	И 23.3 1:2
Сталь 40X ГОСТ 4543-2016	Лист Листов 1

Изм./Лист	№ док.м.	Подп.	Дата
Разраб. Белова	авт. 13.07.99		
Проб.	Старобайков	С.П.	08.11
Нач. сект.			
Н.контр.	Михайлова	С.В.	
Упр.			