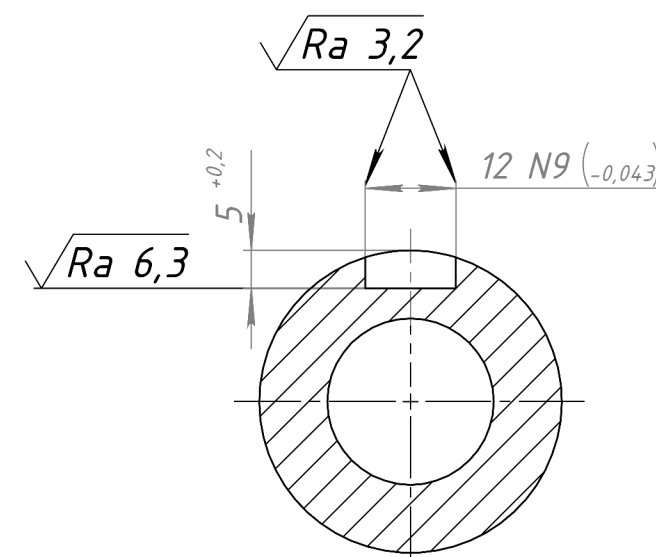
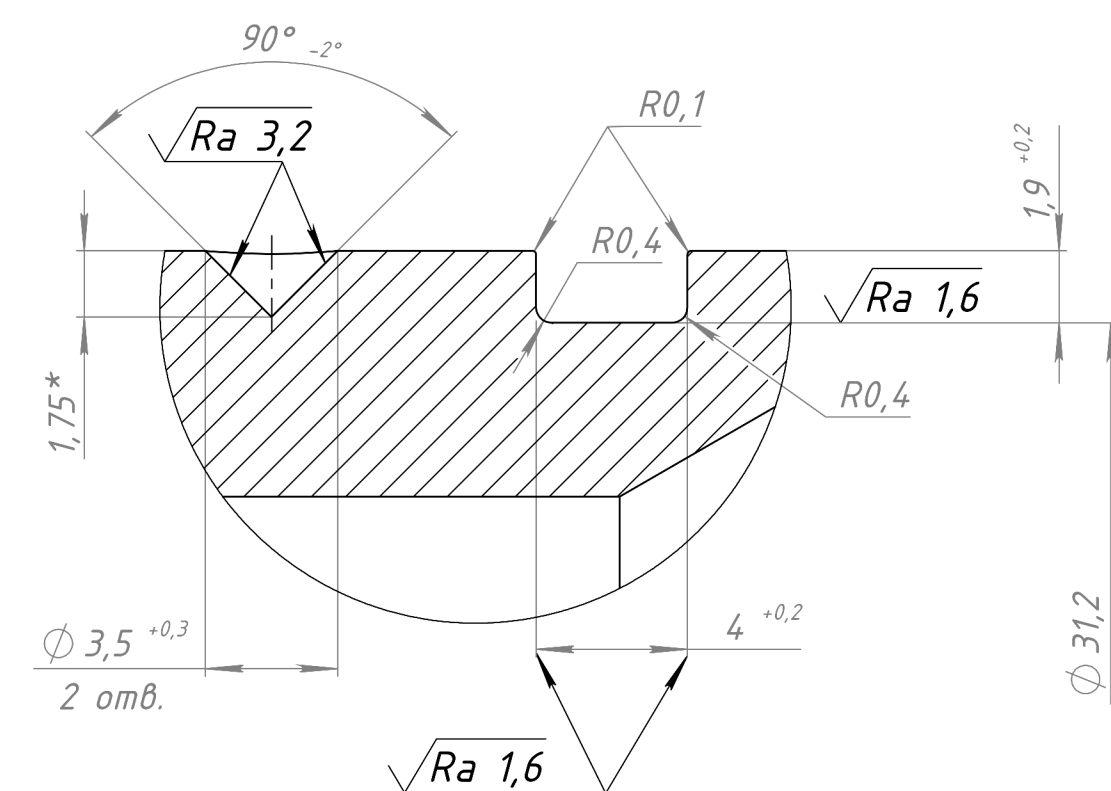


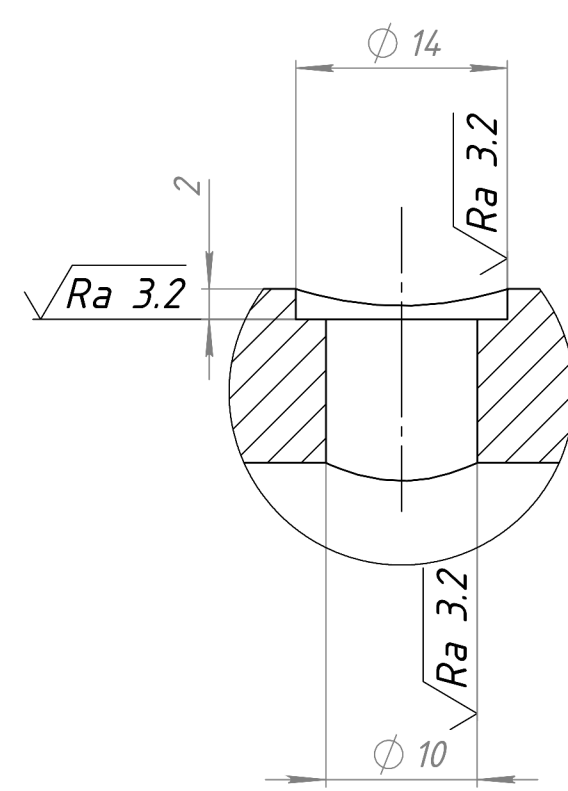
Б-Б



В (5 : 1)



А (2 : 1)



- 1 \*Размер для справок.
- 2 Общие допуски по ГОСТ 30893.1-т.Н14,н14.
- 3 Сварка по ГОСТ 14771-76-ИНп. Шов вакуумноплотный. Сварку производить с установленной деталью ОТРК.003500.008 КТМ.003.5.08-Трубка.
- 4 Гидроиспытать давлением воды 4 кг/см<sup>2</sup> в течении 10 мин. Течи и потения не допускаются.
- 5 Сварной шов проверить на герметичность гелиевым течеискателем. Течи в пределах чувствительности течеискателя не допускаются.

Формат	Зона	Паз	Обозначение	Наименование	Кол.	Примечание
				<u>Детали</u>		
			1 ОТРК.003533.001	Труба	1	
			2 ОТРК.003533.002	Гильза	1	
			3 ОТРК.003533.003	Шайба	1	
<b>ОТРК.003533.000 СБ</b>						
Изм.	Лист	№ докум.	Подп.	Дата	Лит.	Масса
Разраб.						5.20
Пров.					Лист	Масштаб
Т. контр.					Листов 1	2:1
Н. контр.						
Утв.						

**Вал**  
Сборочный чертеж