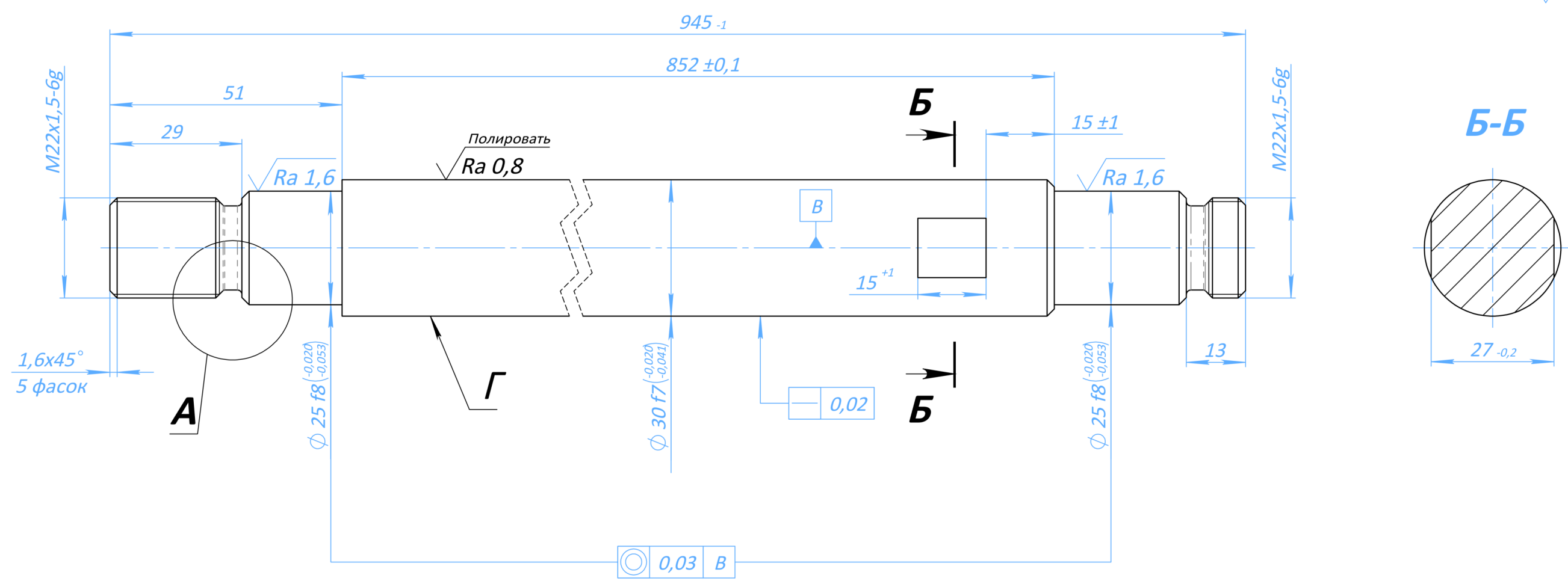
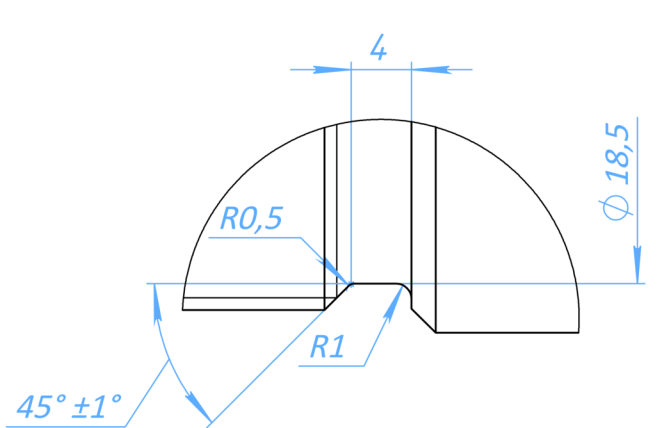


√ Ra 3,2 (√)



A 2 : 1 (2места)



1. Поверхность "Г"-58...61 HRC, остальные min 32...36 HRC.
2. Общие допуски по ГОСТ 30893.1-т.н14.
3. Допускается выполнение центровых отверстий.
4. Покрытие Хим.окс.прм.
5. Допускается изготовление из хромированного штока.

Перв. примен.	
Справ. №	
Подп. и дата	
Инв. № дубл.	
Взам. инв. №	
Подп. и дата	
Инв. № подл.	

					ОТРК.004500.004		
					Скалка		
Изм.	Лист	№ докум.	Подп.	Дата	Лит.	Масса	Масштаб
Разраб.						5.03	1:1
Пров.					Лист 1	Листов 1	
Т. контр.							
Н. контр.					Сталь ХВГ ГОСТ 5950-2000		
Утв.							