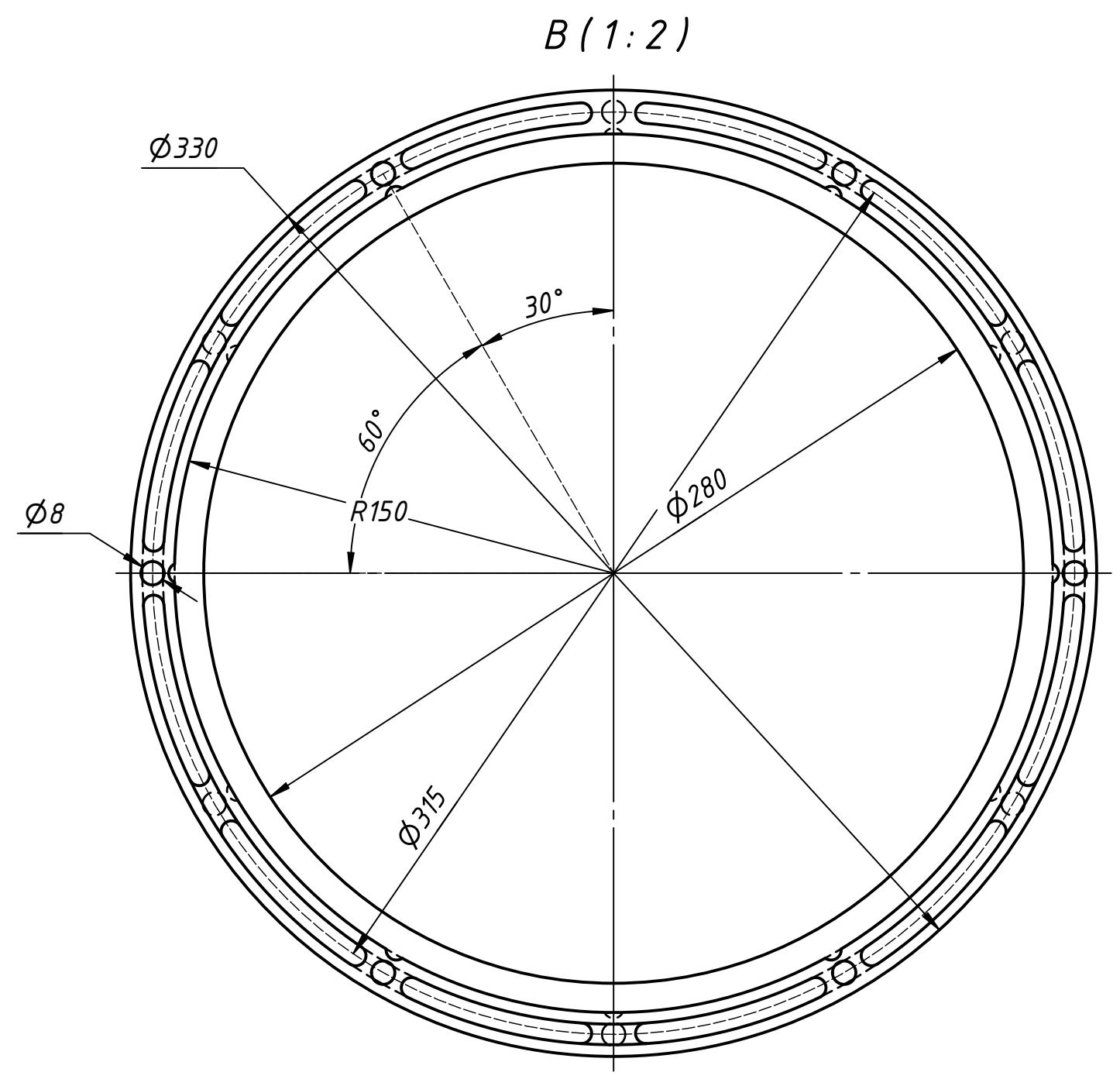
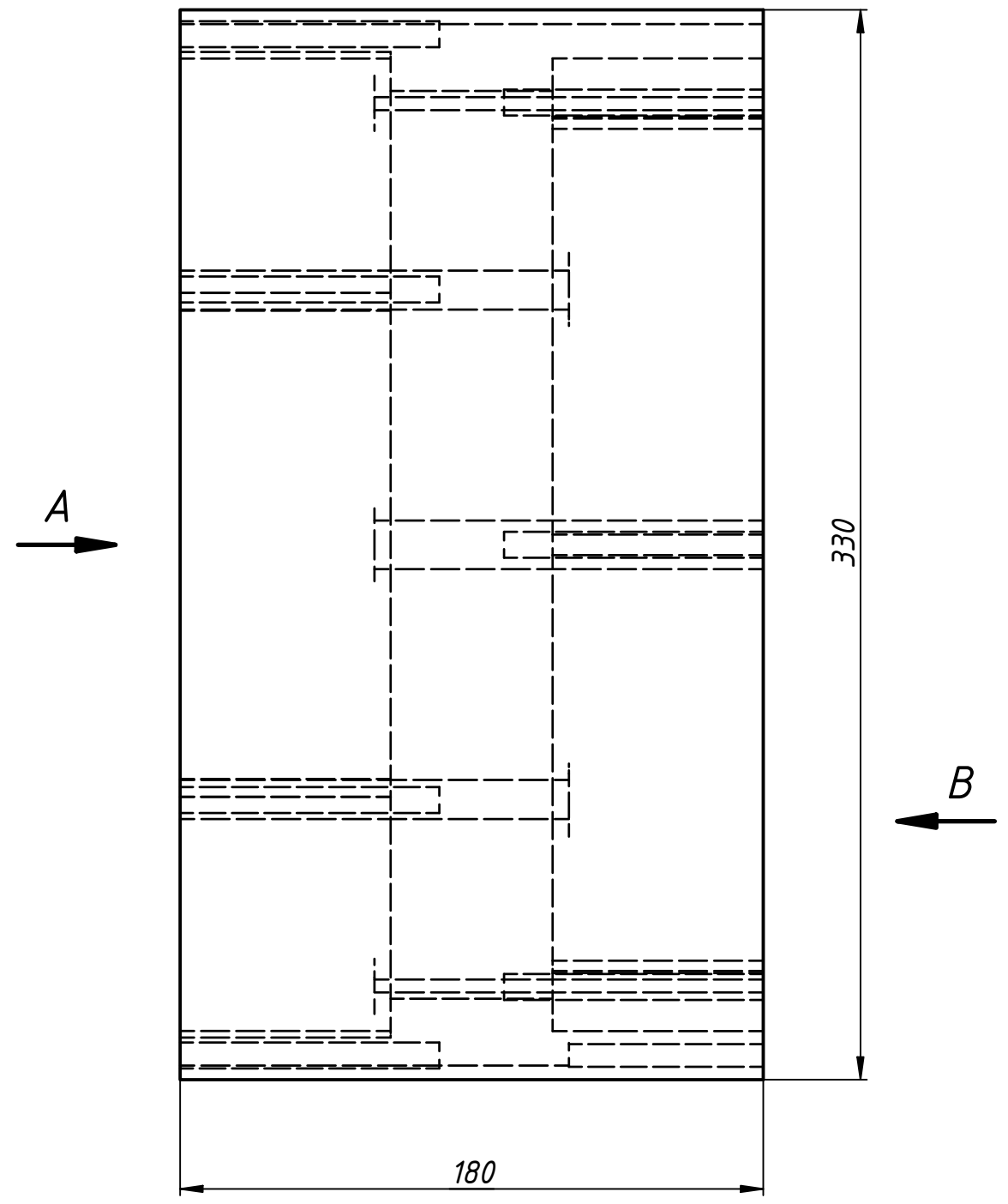
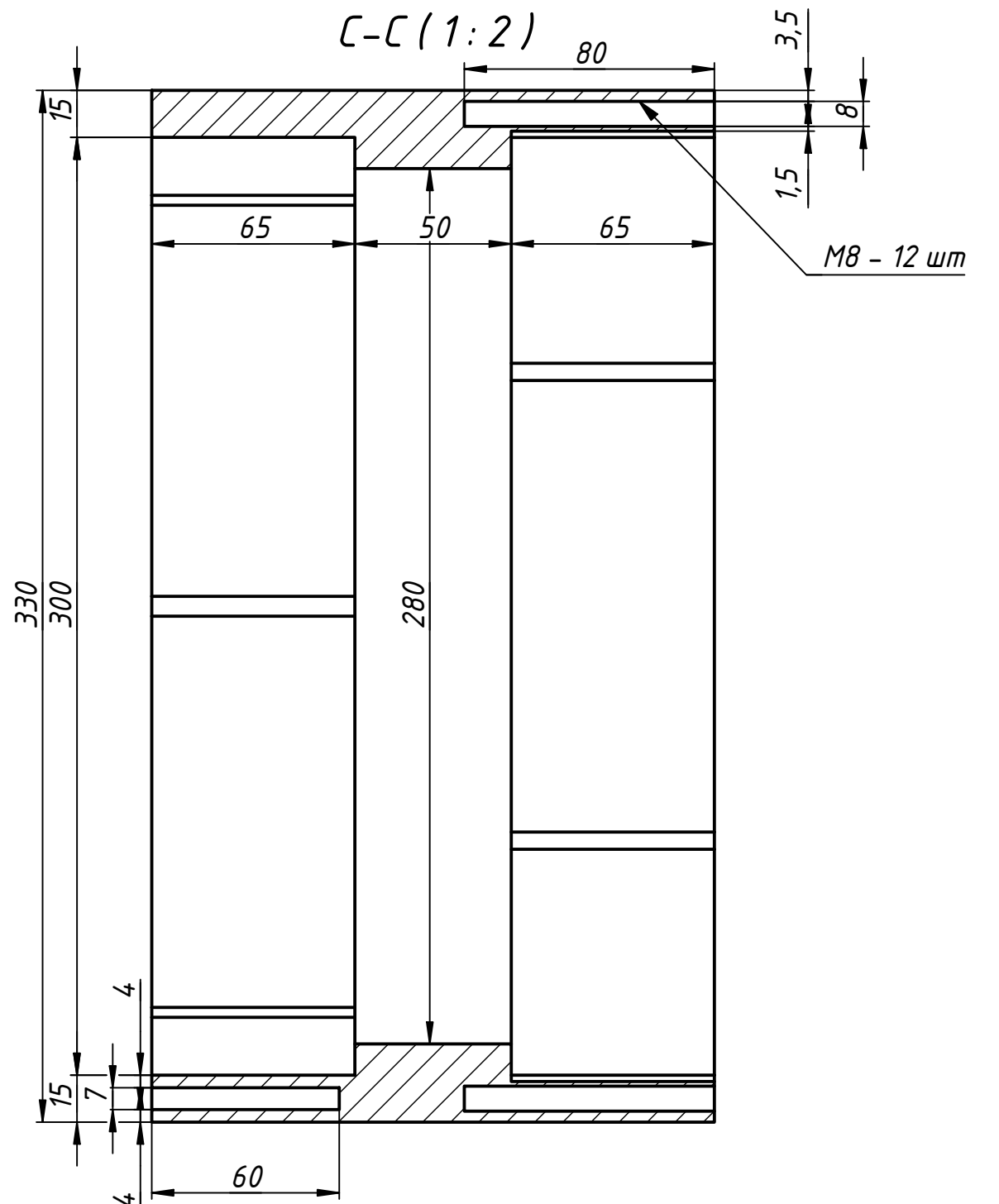
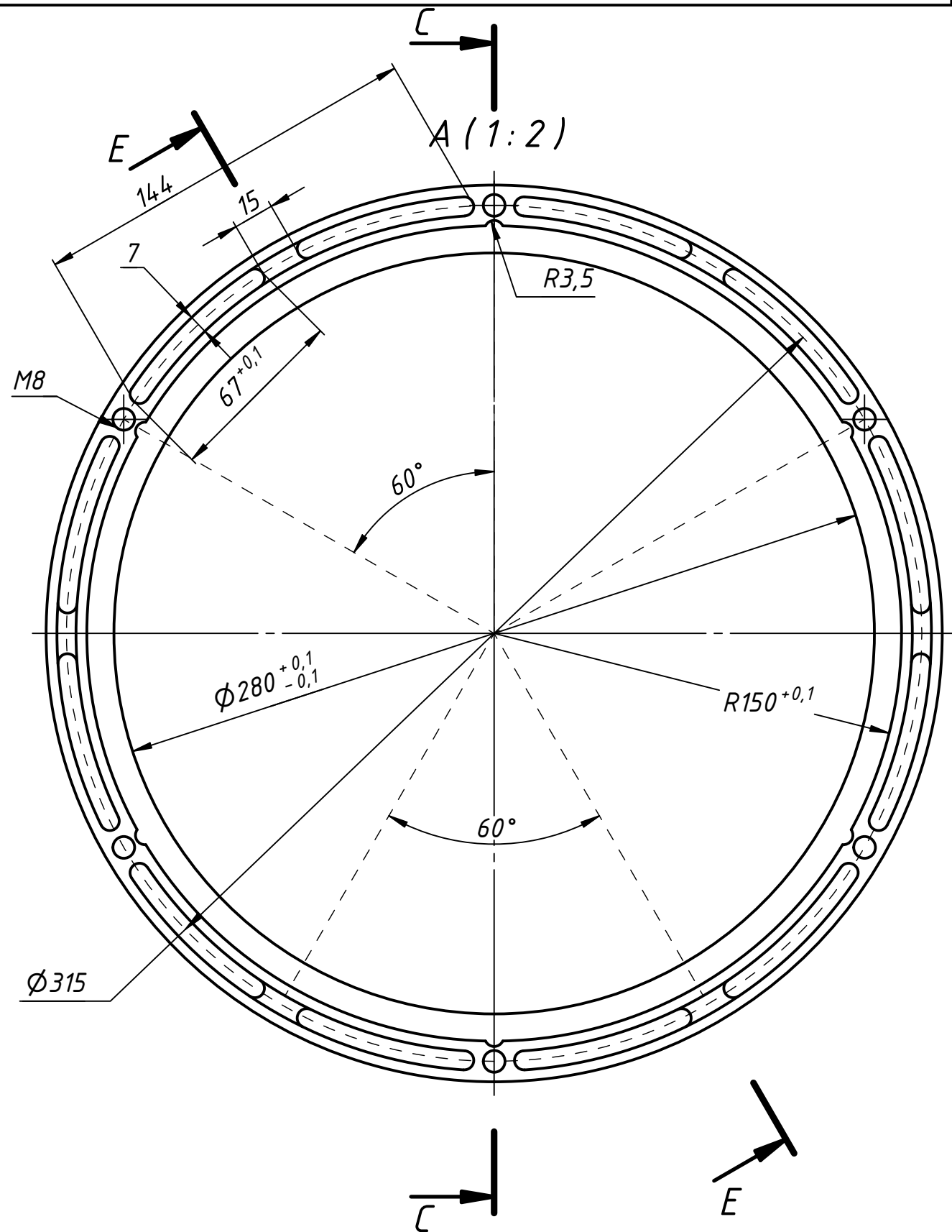


Перв. примен.					
Справ. №					
Подп. и дата					
Инв. № дубл.					
Взам. инв. №					
Подп. и дата					
Инв. № подл.					



- \* Размер для справок
- Не указанные предельные отклонения принять по  $It9, h9 (IT9+H9)/2$
- В случае невозможности изготовления М8 можно заменить на М7

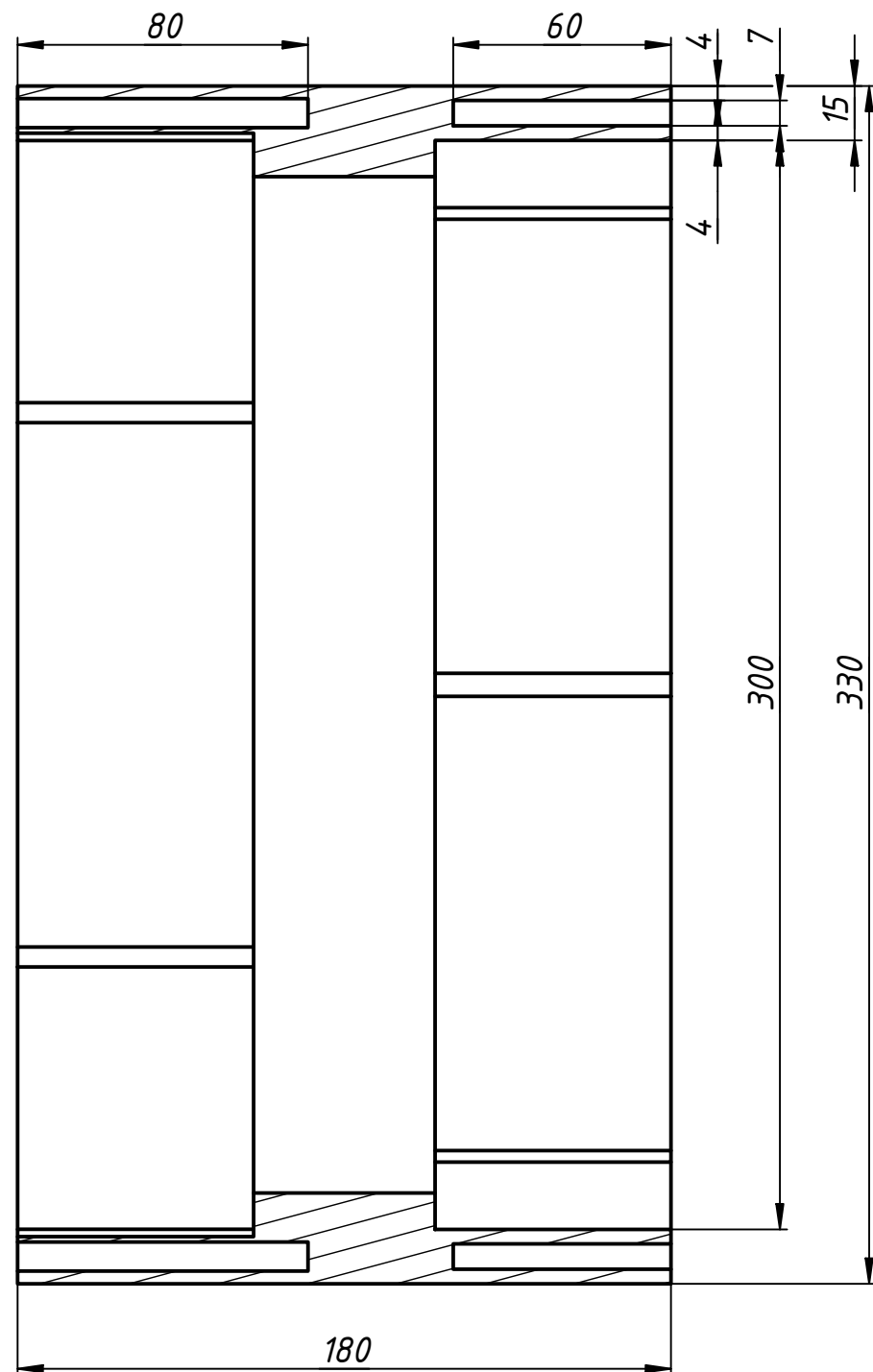
					<b>2021.05.001.001</b>			
Изм.	Лист	№ докум.	Подп.	Дата	<b>Кожух статора ВИД Морской</b>	Лит.	Масса	Масштаб
Разраб.	Шестаков			02.09.2021				
Пров.								
Т. контр.								
Нач.отд.								
Н. контр.								
Утв.								
					Круг <u>330 АМ26</u> ГОСТ 18475-82			
						Лист	Листов	3
						1 Копировал Формат А3		



1. \* Размер для справок
2. Не указанные предельные отклонения принять по  $h9, h9 (IT9+H9)/2$
3. В случае невозможности изготовления M8 можно заменить на M7

					<b>2021.05.001.001</b>		
					<b>Кожух статора ВИД Морской</b>		
Изм.	Лист	№ докум.	Подп.	Дата	Лит.	Масса	Масштаб
		Шестаков		02.09.2021			
Пров.					Лист	Листов	3
Т. контр.					<b>Круг 330 АМзб ГОСТ 18475-82</b>		
Нач.отд.							
Н. контр.							
Утв.							

E-E (1:2)



A

A

1. \* Размер для справок
2. Не указанные предельные отклонения принять по  $It9, h9 (IT9+H9)/2$
3. В случае невозможности изготовления M8 можно заменить на M7

					<b>2021.05.001.001</b>		
					<b>Кожух статора ВИД Морской</b>		
					Лит.	Масса	Масштаб
Изм.	Лист	№ докум.	Подп.	Дата			
		Шестаков		02.09.2021			
Пров.							
Т. контр.					Лист	Листов	3
Нач.отд.					Круг <u>330 AMz6</u> ГОСТ 18475-82		
Н. контр.							
Утв.							