

1. Чертеж выполнен по заданию отдела поставок оборудования исх. № 078/1041/3 от 1.03.2016г. (переработка технической документации).
2. Коллектор кристаллизатора сварной. Сварные швы выполнить по ГОСТ 16037-80 по контуру прилегания деталей, кроме оговоренных сварных швов. Электроды Э-08Х19Н10Т25 по ГОСТ 10052-75, обеспечивающие стойкость сварных соединений к межкристаллитной коррозии. Масса наплавленного металла 0,150кг. Неодназначенные сварные швы - сварка ручная дуговая.
3. Шероховатость поверхностей реза деталей БЧ Ra 25.
4. ±IT14/2.
- 5* Размеры для справок.
6. Чертеж разработан на основании черт. ДЕЕ.СВ.251-F1100/RAZ001 фирмы VAI.

Ср. и од. разр.
Кушуров М.А.
2021.
ГОДЕН К
ПРОИЗВОДСТВУ

| САПР | | HE163206 | | 301285 СБ | | |
|----------|------|----------|-------|-----------|------|--------------|
| Изм. | Лист | № док. | Подп. | Дата | Лит. | Масса |
| | | | | | | 12 |
| Разр. | Лит. | Лит. | Лит. | Лит. | Лит. | Масштаб |
| | | | | | | 1:2,5 |
| Т.контр. | Лит. | Лит. | Лит. | Лит. | Лит. | Лист |
| | | | | | | Листов 1 |
| Нач.обр. | Лит. | Лит. | Лит. | Лит. | Лит. | ОАО "АМК" ПК |
| | | | | | | г.Алчевск |
| Чтв. | Лит. | Лит. | Лит. | Лит. | Лит. | Копировал |
| | | | | | | Формат А1 |

Изм. в табл. и дата. Изм. в табл. и дата. Подп. и дата.

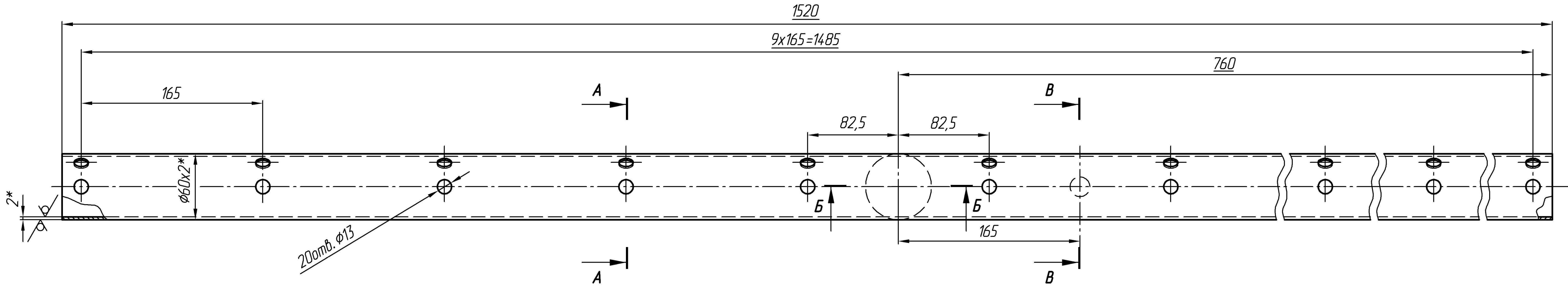
| Формат | Зона | Поз. | Обозначение | Наименование | Кол. | Прим. |
|--------|------|------|-------------|--|------|------------|
| | | | | <u>Документация</u> | | |
| A1 | | | 301285 СБ | Сборочный чертеж | | |
| | | | | <u>Детали</u> | | |
| | | | | | | Масса общ. |
| A4 | 1 | | 301285.1 | Корпус коллектора | 1 | 4,30кг |
| A4 | 2 | | 301285.2 | Трубка гнутая | 10 | 2,40кг |
| A4 | 3 | | 301285.3 | Патрубок | 1 | 0,11кг |
| A4 | 4 | | 301285.4 | Кронштейн | 2 | 0,94кг |
| A4 | 5 | | 301285.5 | Штуцер | 20 | 1,00кг |
| A4 | 6 | | 301285.6 | Наконечник приварной | 1 | 0,27кг |
| A3 | 7 | | 301285.7 | Втулка | 1 | 0,05кг |
| A4 | 8 | | 301285.8 | Пробка | 1 | 0,10кг |
| A4 | 9 | | 301285.9 | Отвод 90° | 1 | 0,60кг |
| B4 | 10 | | 301285.10 | Заглушка $\phi 55$ | | |
| | | | | Лист $\frac{2 \text{ ГОСТ } 19904-90}{08 \times 18 \times 10 \text{ Т ГОСТ } 5582-75}$ | 2 | 0,074кг |
| B4 | 11 | | 301285.11 | Трубка | | |
| | | | | Труба 17x2-10x17H13M2T ГОСТ 9941-81 | | |
| | | | | L=287мм | 10 | 2,12кг |

Инв. № подл. / Подп. и дата / Взам. инв. № / Инв. № дубл. / Подп. и дата

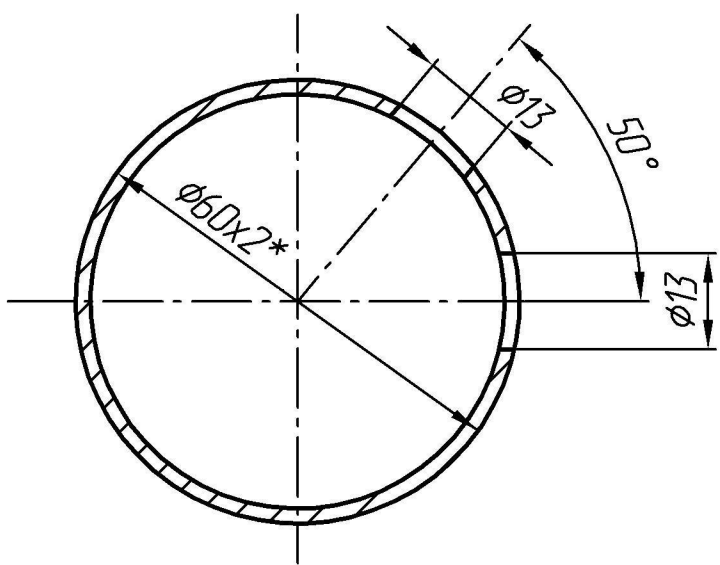
| | | | | |
|---|------|-----------|---------------|-----------|
| 301285 | | | | |
| Изм. | Лист | № докум. | Подп. | Дата |
| Разраб. | | Литвякова | <i>Е.В.И.</i> | 03.2016г. |
| Проб. | | | | |
| Н. контр. | | Любченко | <i>В.И.Л.</i> | |
| Н. бюро | | Любченко | | |
| Утв. | | Кирий | <i>С.Б.К.</i> | |
| ОНРС. МН/З. Трубная обвязка машины. Кристаллизатор. Коллектор L=1520мм. | | | Лит. | Лист |
| | | | | 1 |
| ОАО "АМК" ПКО г. Алчевск Формат А4 | | | | |

301285.1

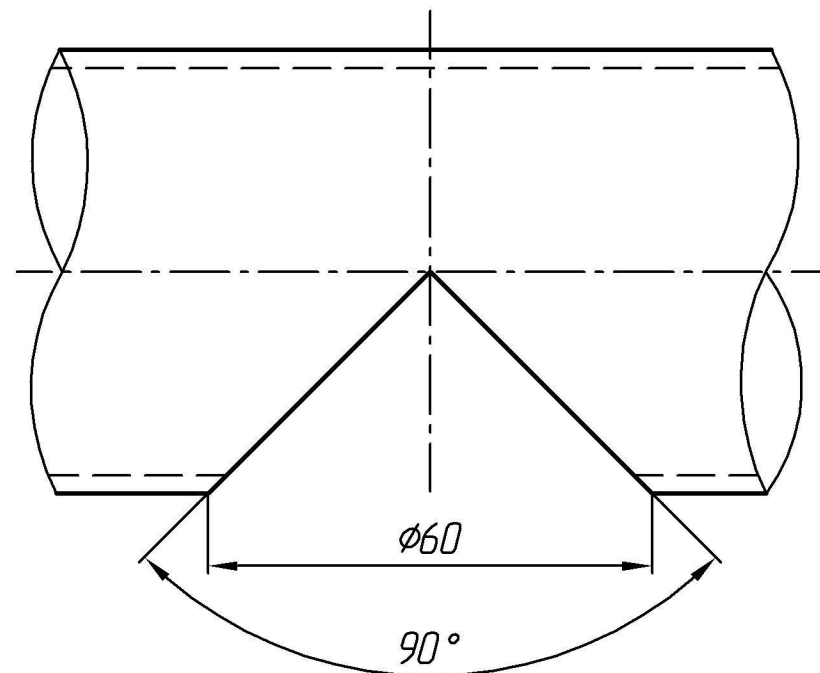
12.5/ (✓)



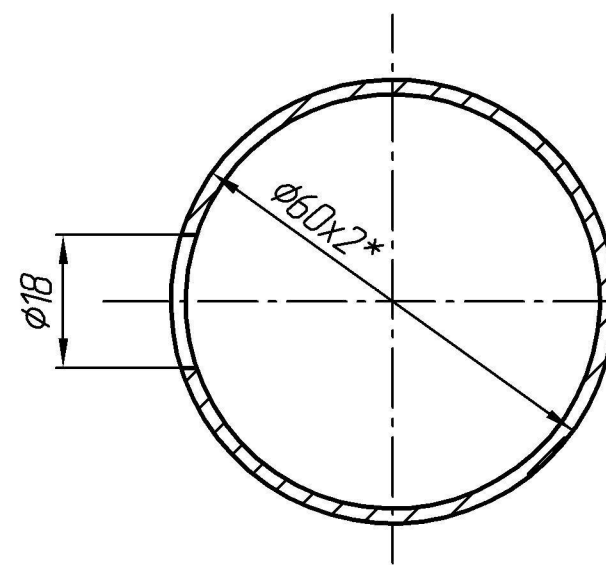
A-A 1:1



Б-Б 1:1



В-В 1:1



- 1.* Размеры для справок.
- 2. Н14, н14, ±IT14/2.

С.М.О.С.П.
 С.М.О.С.П. М.А.
 2021г.

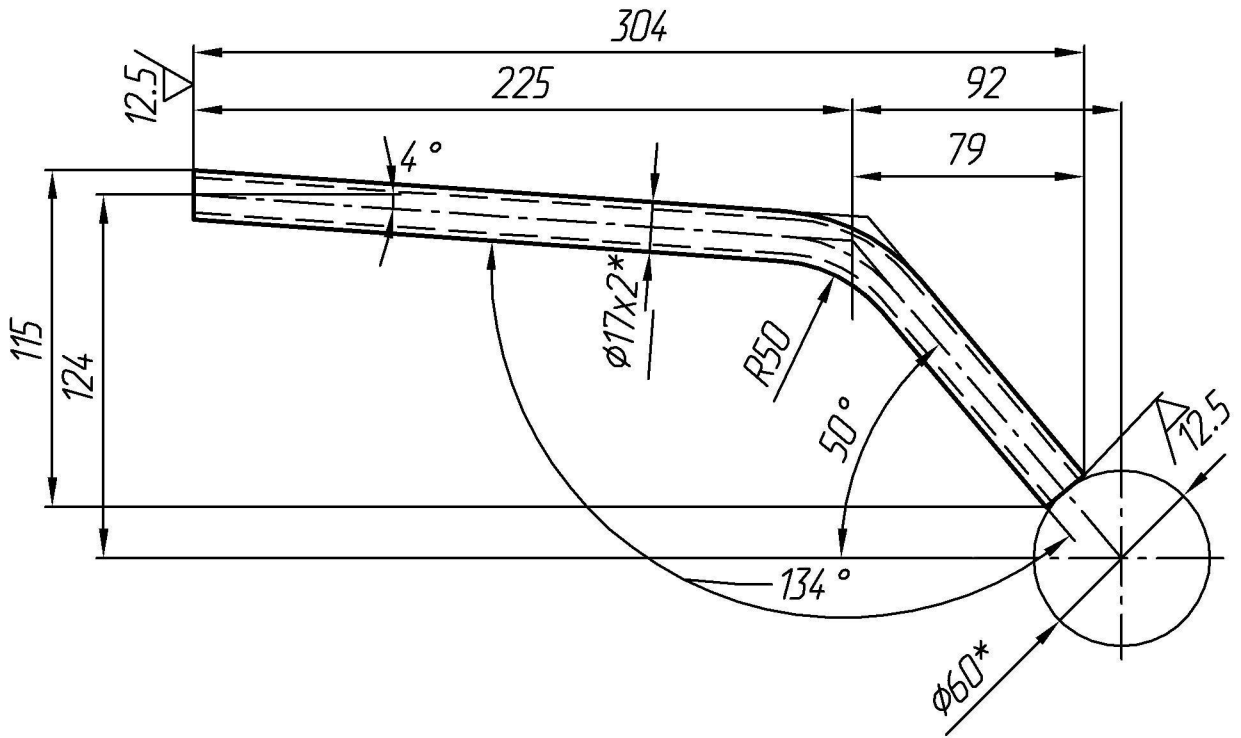
ГОДЕН К
 ПРОИЗВОДСТВУ

Инв. N подл. Подп. и дата. Взам. инв. N Инв. N дубл. Подп. и дата.

| | | | | |
|-------------------------------------|-----------|----------|----------------------------|----------|
| САПР | HE163216 | 301285.1 | | |
| Изм. | Лист | N докум. | Подп. | Дата |
| Разраб. | Литвякова | Е.И. | 03.2016г. | |
| Проб. | | | | |
| Т.контр. | | | | |
| Нач.бюро | Любченко | | | |
| Н.контр. | Любченко | | | |
| Утв. | Кирий | С.Б.С.П. | | |
| Корпус коллектора | | | Лит. | Масса |
| Труба 60x2-10X17H13M2T ГОСТ 9941-81 | | | 4,3 | 1:2.5 |
| | | | Лист | Листов 1 |
| | | | ОАО "АМК" ПКО г.Алчевск | |
| | | | Формат А4x3 | |

Копировал

301285.2



Ст. мастер.
Музырь М. А.
2021г.

ГОДЕН К
ПРОИЗВОДСТВУ

1. Развернутая длина детали 335мм.
- 2.* Размеры для справок.
3. ±T14/2.

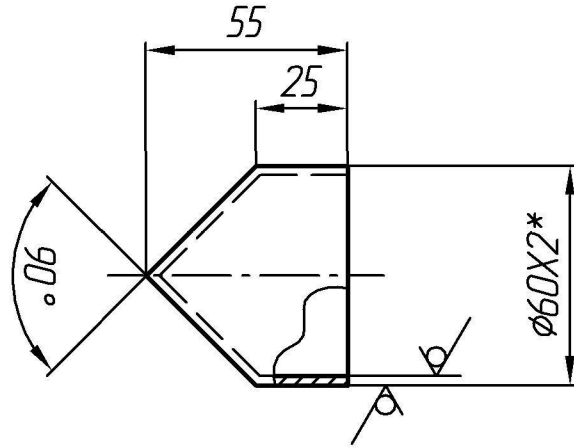
Инв. N подл. Подп. и дата
Взам. инв. N Инв. N дубл. Подп. и дата

| | | | | | | |
|-------------------------------------|-----------|----------|----------|----------|---------------|---------|
| САПР | HE163226 | | | 301285.2 | | |
| Изм. | Лист | N докум. | Подп. | Дата | Трубка гнутая | |
| Разраб. | Литвякова | Евнуф | 03.2016г | | | |
| Проб. | | | | | Лит. | Масса |
| Т.контр. | | | | | | 0,24 |
| Нач.бюро | Любченко | | | | Лист | Масштаб |
| Н.контр. | Любченко | | | | | 1:2.5 |
| Утв. | Кирий | | | | Листов 1 | |
| Труба 17x2-10X17H13M2T ГОСТ 9941-81 | | | | | ОАО "АМК" ПКО | |
| | | | | | г.Алчевск | |
| | | | | | Формат А4 | |

Копировал

301285.3

12.5 / (✓)



Ст. мастер.
 Шушарев М. А. *[Signature]*
 2021г.

ГОДЕН К
 ПРОИЗВОДСТВУ

- 1.* Размер для справок.
- 2. ±T14 /2.

| | | | | |
|--------------|--------------|--------------|--------------|--------------|
| Инв. N подл. | Подп. и дата | Взам. инв. N | Инв. N дубл. | Подп. и дата |
| ✓ | | | | |

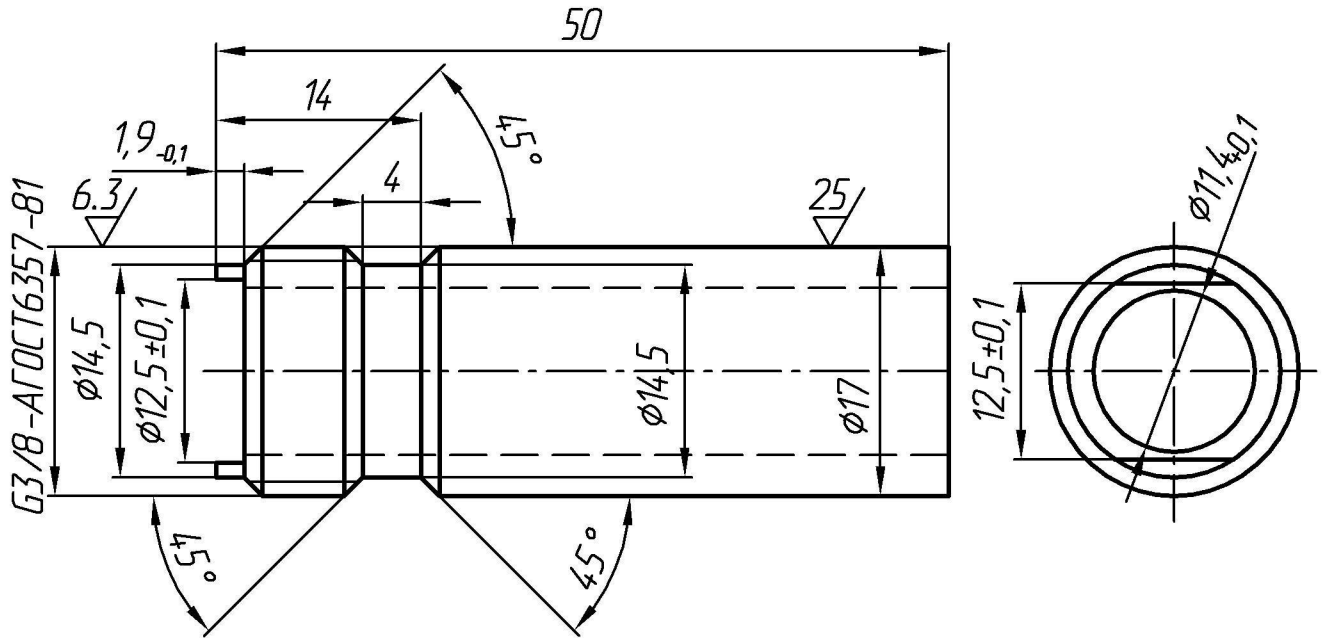
| | | | | | | | | |
|----------|----------|-----------|--------------------|-----------|-------------------------------------|------|----------|---------|
| САПР | HE163236 | | | 301285.3 | | | | |
| Изм. | Лист | N докум. | Подп. | Дата | Патрубок | Лит. | Масса | Масштаб |
| Разраб. | | Литвякова | <i>[Signature]</i> | 03.2016г. | | | 0,11 | 1:2 |
| Пров. | | | | | | Лист | Листов 1 | |
| Т.контр. | | | | | | | | |
| Нач.бюро | Любченко | | <i>[Signature]</i> | | Труба 60x2-10X17H13M2T ГОСТ 9941-81 | | | |
| Н.контр. | Любченко | | | | ОАО "АМК" ПКО г.Алчевск | | | |
| Утв. | Кирий | | <i>[Signature]</i> | | | | | |

Копировал

Формат А4

301285.5

12.5/ (✓)



Сталь 10Х17Н13Н2ТГОСТ 5632-72
 Шушурев М.А. 2021г.

ГОДЕН К
 ПРОИЗВОДСТВУ

Неуказанные предельные отклонения размеров: H14, h14, ±IT14/2.

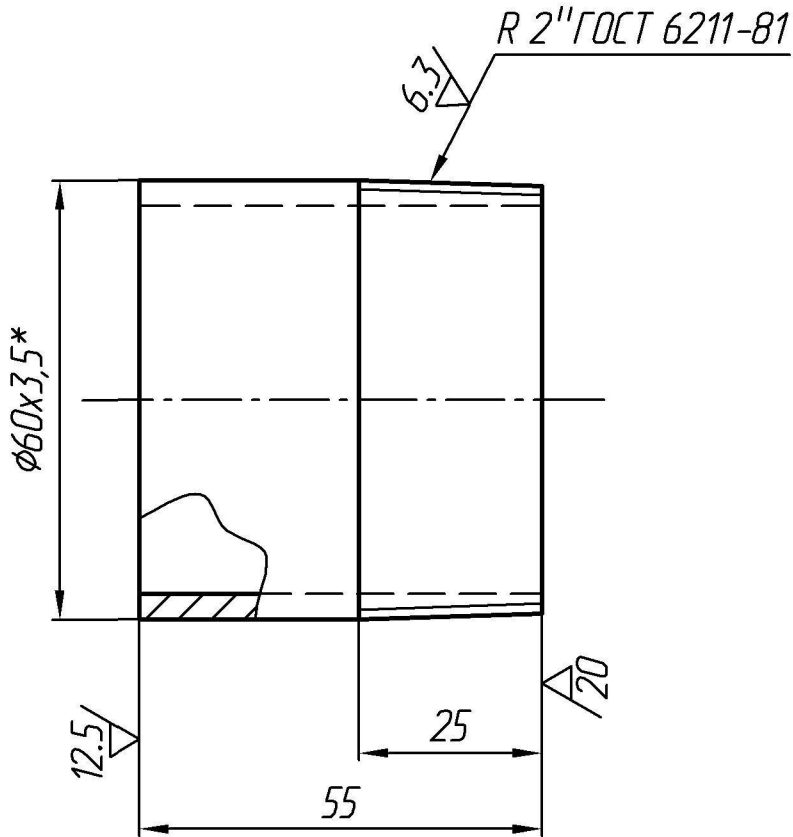
Инв. N подл. Подп. и дата
 Инв. N подл. Подп. и дата
 Инв. N подл. Подп. и дата
 Инв. N подл. Подп. и дата
 Инв. N подл. Подп. и дата

| | | | | | | | |
|-----------|-----------|-----------|-----------|-------------------------------|----------|---------|--|
| САПР | HE164036 | | | | 301285.5 | | |
| Изм. Лист | N докум. | Подп. | Дата | Штуцер | | | |
| Разраб. | Литвякова | Е.И. | 04.2016г. | | | | |
| Проб. | | | | | | | |
| Т.контр. | | | | | | | |
| Нач.бюро | Любченко | | | | | | |
| Н.контр. | Любченко | | | Лит. | Масса | Масштаб | |
| Утв. | Кирий | В.Бухаров | | | 0,05 | 2:1 | |
| | | | | Лист | Листов 1 | | |
| | | | | Сталь 10X17H13H2TГОСТ 5632-72 | | | |
| | | | | ОАО "АМК" ПКО г.Алчевск | | | |

Копировал

Формат А4

301285.6



С. И. О. О. О. О. О. О.
 Шушарь Н. А.
 2021.

ГОДЕН К
 ПРОИЗВОДСТВУ

Неуказанные предельные отклонения размеров: h14, ±IT14/2.

| | | | | |
|--------------|--------------|--------------|--------------|--------------|
| Инв. N подл. | Подп. и дата | Взам. инв. N | Инв. N дубл. | Подп. и дата |
| / | | | | |

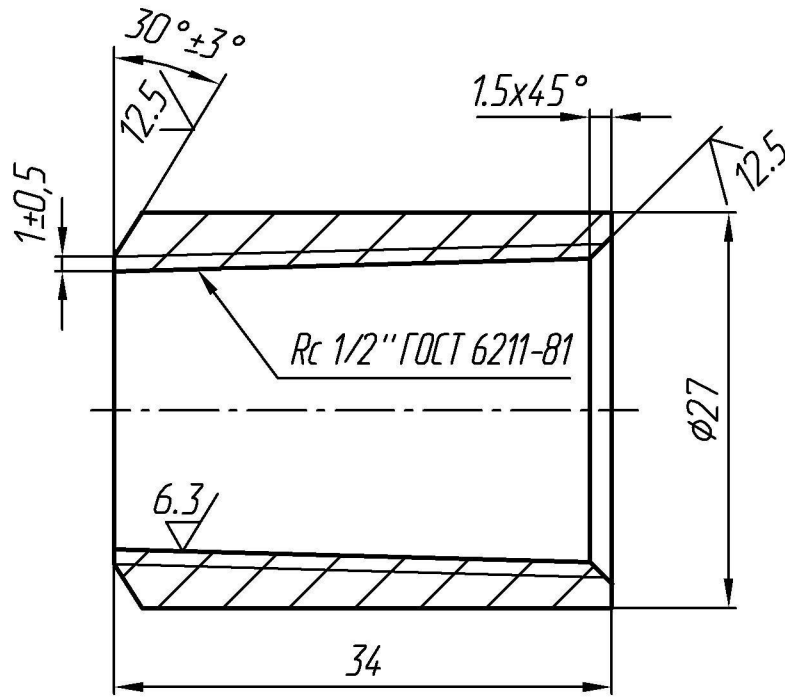
| | | | | | | | |
|----------|----------|-----------|------------|-----------|--------------------------------------|----------|---------|
| САПР | HE164046 | | | 301285.6 | | | |
| Изм. | Лист | N докум. | Подп. | Дата | Лит. | Масса | Масштаб |
| Разраб. | | Литвякова | Е.И. | 04.2016г. | | 0,27 | 1:1 |
| Пров. | | | | | | | |
| Т.контр. | | | | | Лист | Листов 1 | |
| Нач.бюро | Любченко | | | | ОАО "АМК" ПКО | | |
| Н.контр. | Любченко | | | | г.Алчевск | | |
| Утв. | Кирий | | С.Б.Шушарь | | Труба 60x3,5-10X17H13M2T ГОСТ9941-81 | | |

Копировал

Формат А4

301285.7

20/ (✓)



Ст. мастер.
Шушуров М. А. 2021г.

ГОДЕН К
ПРОИЗВОДСТВУ

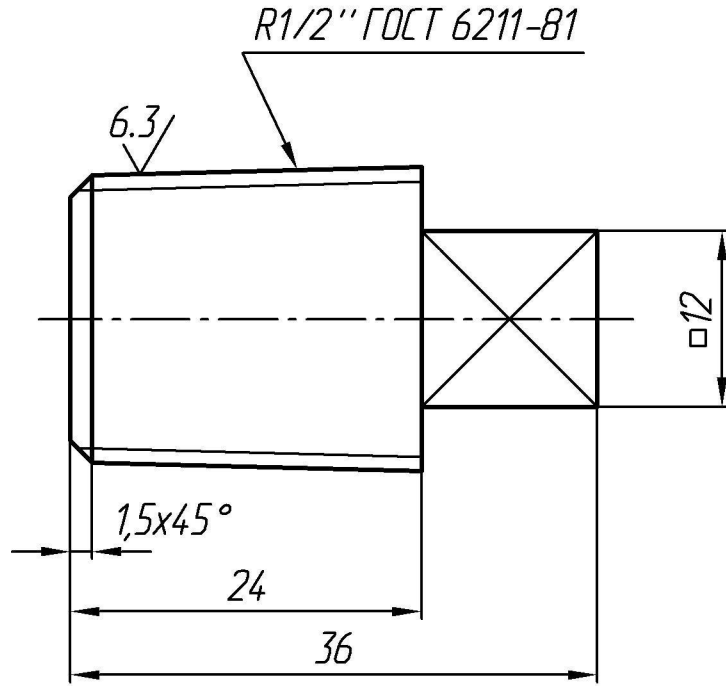
Неуказанные предельные отклонения размеров: H14, h14, ±IT14/2.

Инв. N подл. Подп. и дата
Инв. N докл. Инв. N докл.
Взам. инв. N
Подп. и дата
Инв. N подл.

| | | | | | | | | |
|----------|-----------|----------|-----------|----------|------------------------------|----------------------------|----------|---------|
| САПР | HE164056 | | | 301285.7 | | | | |
| Изм. | Лист | N докум. | Подп. | Дата | Втулка | Лит. | Масса | Масштаб |
| Разраб. | Литвякова | Е.И.И. | 04.2016г. | | | | 0,05 | 2:1 |
| Проб. | | | | | | Лист | Листов 1 | |
| Т.контр. | | | | | | ОАО "АМК" ПКО г.Алчевск | | |
| Нач.бюро | Любченко | | | | Сталь 08X18H10T ГОСТ 5632-72 | | | |
| Н.контр. | Любченко | | | | Копировал | | | |
| Утв. | Кирий | | С.В.Бутов | | Формат А4 | | | |

301285.8

12.5 / (✓)



Ст. мастер.
Чубаров М. А. 2021г.

ГОДЕН К
ПРОИЗВОДСТВУ

Неуказанные предельные отклонения размеров: H14, h14, ±IT14/2.

Инв. и подл. / Подп. и дата / Инв. и подл. / Подп. и дата / Инв. и подл. / Подп. и дата / Инв. и подл. / Подп. и дата

| | | | | | | | |
|----------|-----------|------------|-----------|----------|----------------------------|----------|---------|
| САПР | HE164066 | | | 301285.8 | | | |
| Изм. | Лист | N докум. | Подп. | Дата | Пробка сливная | | |
| Разраб. | Литвякова | Елизарова | 04.2016г. | | | | |
| Проб. | | | | | | | |
| Т.контр. | | | | | | | |
| Нач.бюро | Любченко | | | | Лит. | Масса | Масштаб |
| Н.контр. | Любченко | | | | | 0,1 | 2:1 |
| Утв. | Кирий | С.Булганов | | | Лист | Листов 1 | |
| | | | | | ОАО "АМК" ПКО г.Алчевск | | |

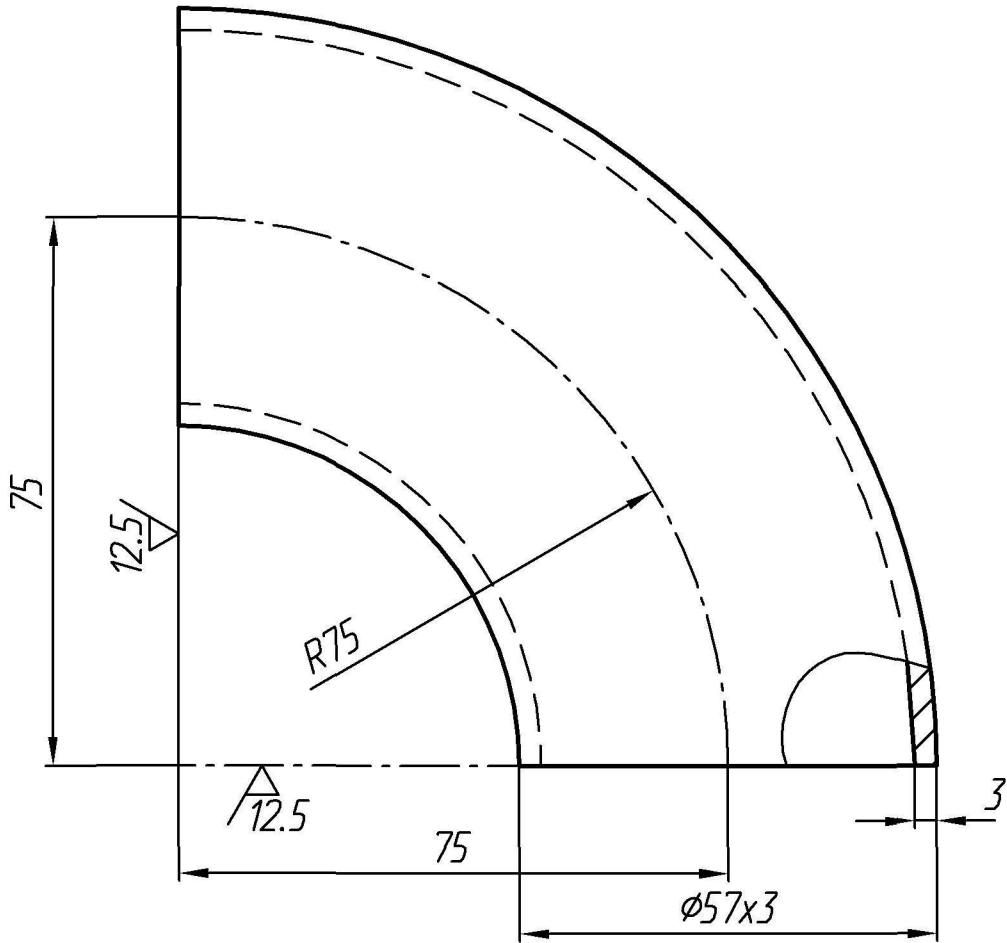
Сталь 10 ГОСТ 1050-88

Копировал

Формат А4

301285.9

25/ (✓)



Ст. мастер.
Чудырич М. А.
2021.

ГОДЕН К
ПРОИЗВОДСТВУ

Неуказанные предельные отклонения размеров: H14, h14, ±IT14/2.

Инв. N подл. / Подп. и дата
Взам. инв. N / Инв. N дубл. / Подп. и дата

| | | | | | | | | |
|----------|-----------|----------|-----------|----------|------------------------------|---------------|----------|---------|
| САПР | HE164076 | | | 301285.9 | | | | |
| Изм. | Лист | N докум. | Подп. | Дата | Отвод 90° | Лит. | Масса | Масштаб |
| Разраб. | Литвякова | Евсиф | 04.2016г. | | | | 0,6 | 1:1 |
| Пров. | | | | | | Лист | Листов 1 | |
| Т.контр. | | | | | Сталь 08X18H10T ГОСТ 5632-72 | ОАО "АМК" ПКД | | |
| Нач.бюро | Любченко | | | | | г.Алчевск | | |
| Н.контр. | Любченко | | | | | | | |
| Утв. | Кирий | | С.Б.Шулов | | | | | |

Копировал

Формат А4