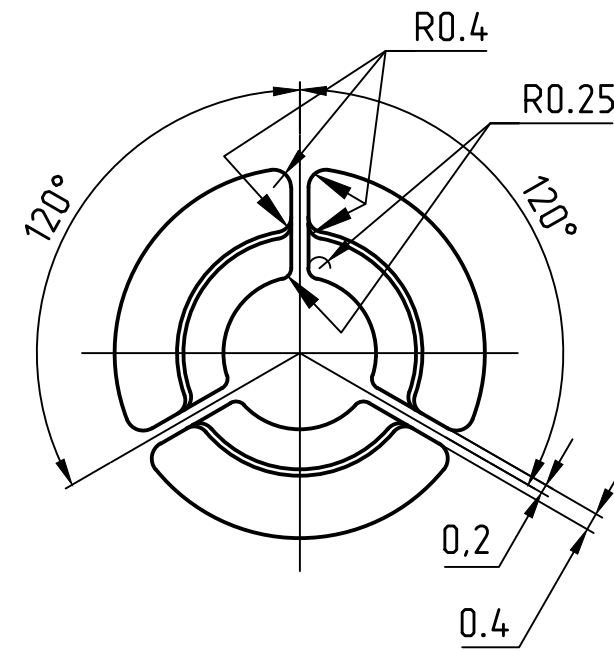
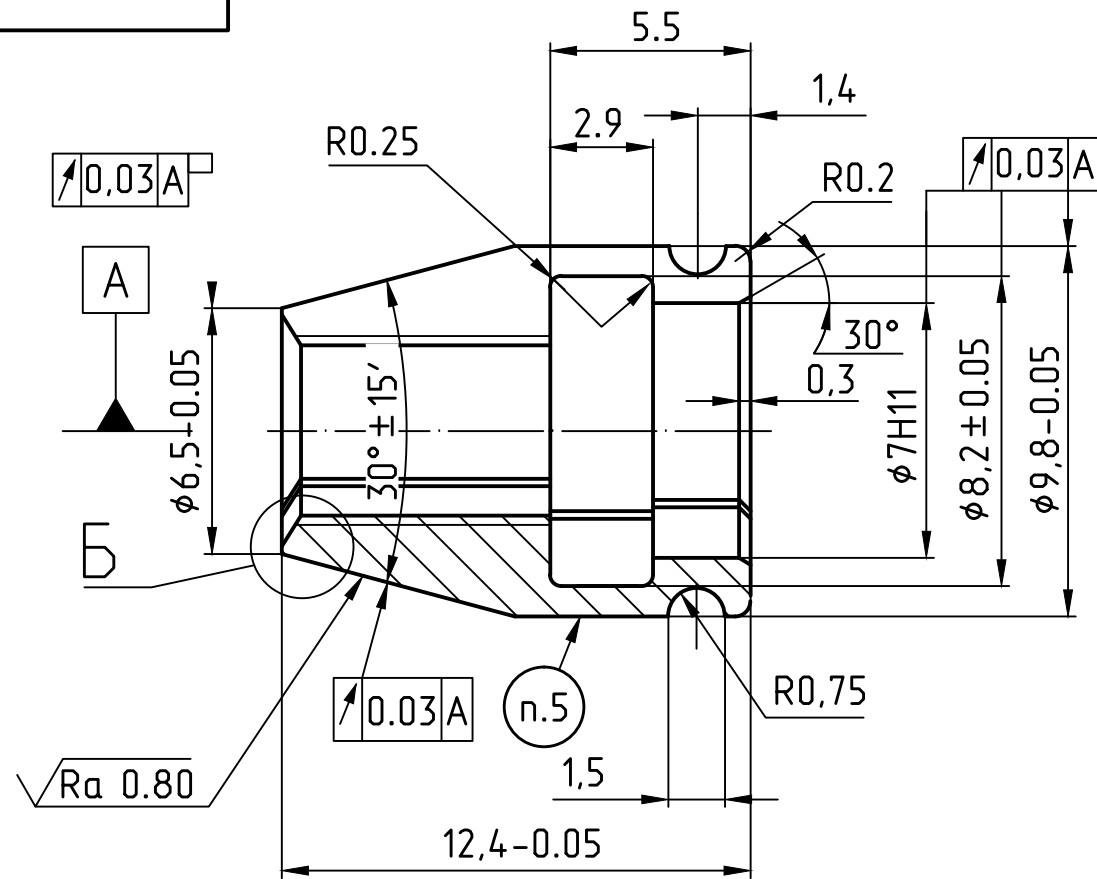
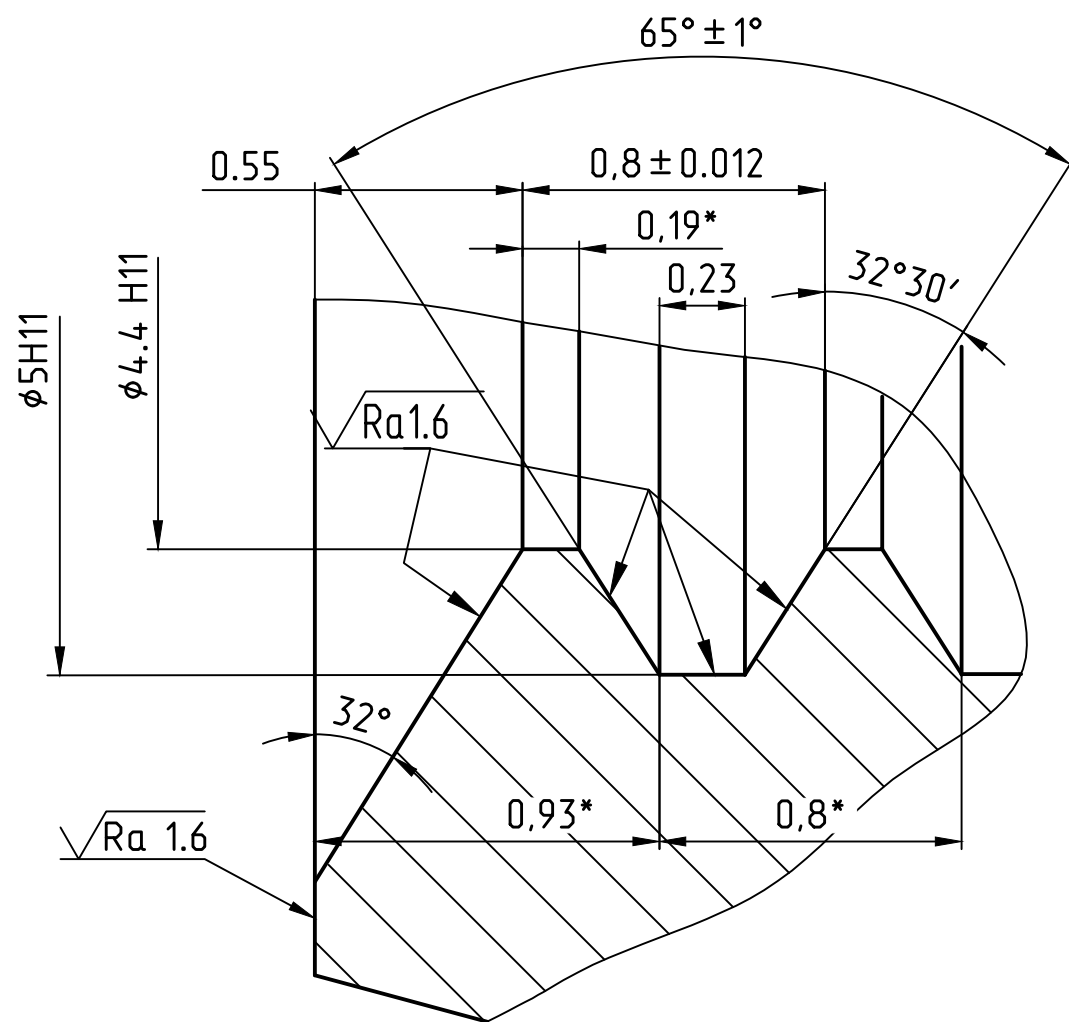


320.MC21.4903.6099.0100.09-01

√Ra 3.2 (✓)



Б (50:1)



50...54⁴

1. ~~54...58~~HRC.
2. Неуказанные предельные отклонения размеров по ОСТ 1 0022-80.
3. Покрытие: Хим..окс.прм.
4. Для обеспечения точного совпадения профиля кольцевых канавок и торцов Б, В, Г чистовую обработку трех частей кулачка производить в комплекте.
5. Части кулачка маркировать лазером одним порядковым номером 1; 2; 3; 4; 5 и т.д.
6. Кулачки комплектов не взаимозаменяемы.
- 7.*Размеры для справок.

Внимание: Запрещается использовать совместно части кулачка из разных комплектов.

				320.MC21.4903.6099.0100.09-01			
4	Зам.			Кулачок (комплект)	Лист	Масса	Масштаб
Изм	Лист	№ док.м.	Подп.		Дата		
				X12Ф1 ГОСТ5950-2000	Лист	Листов 1	