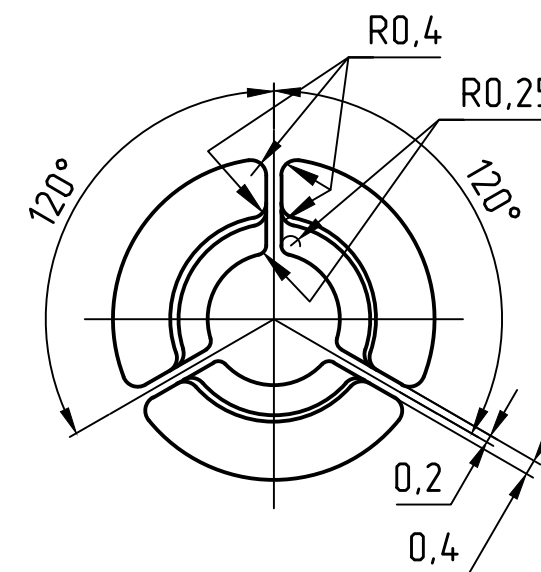
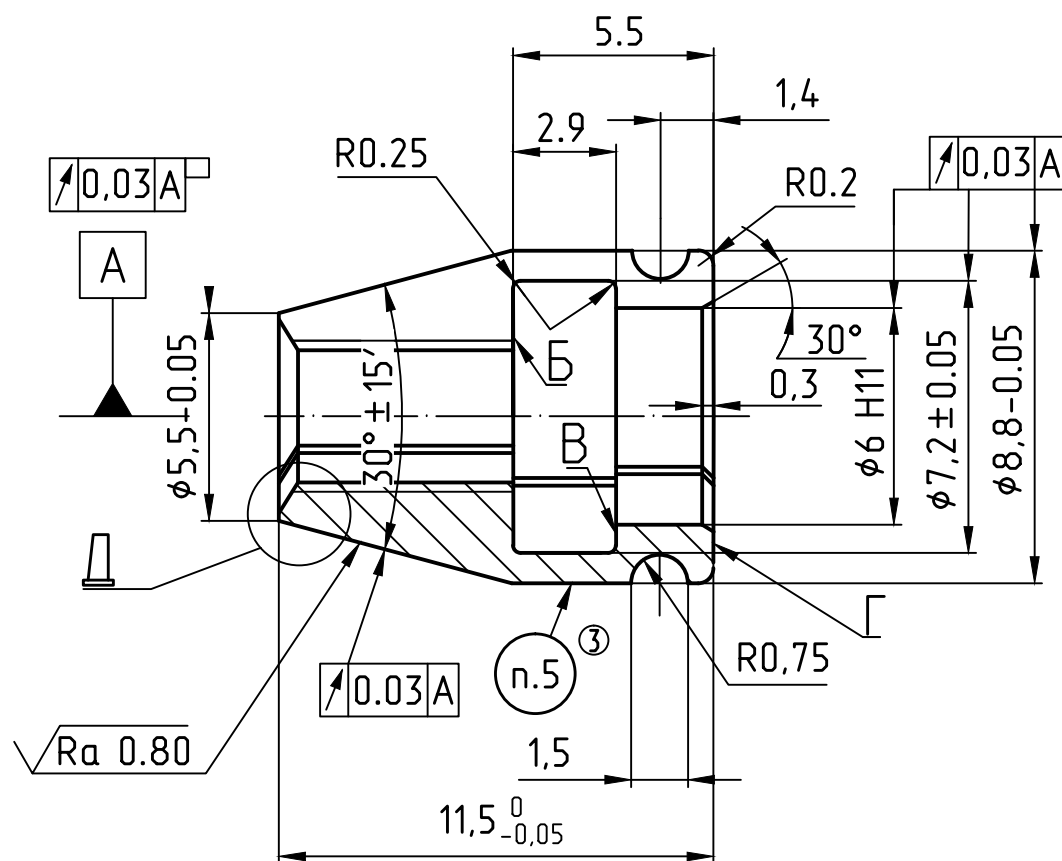
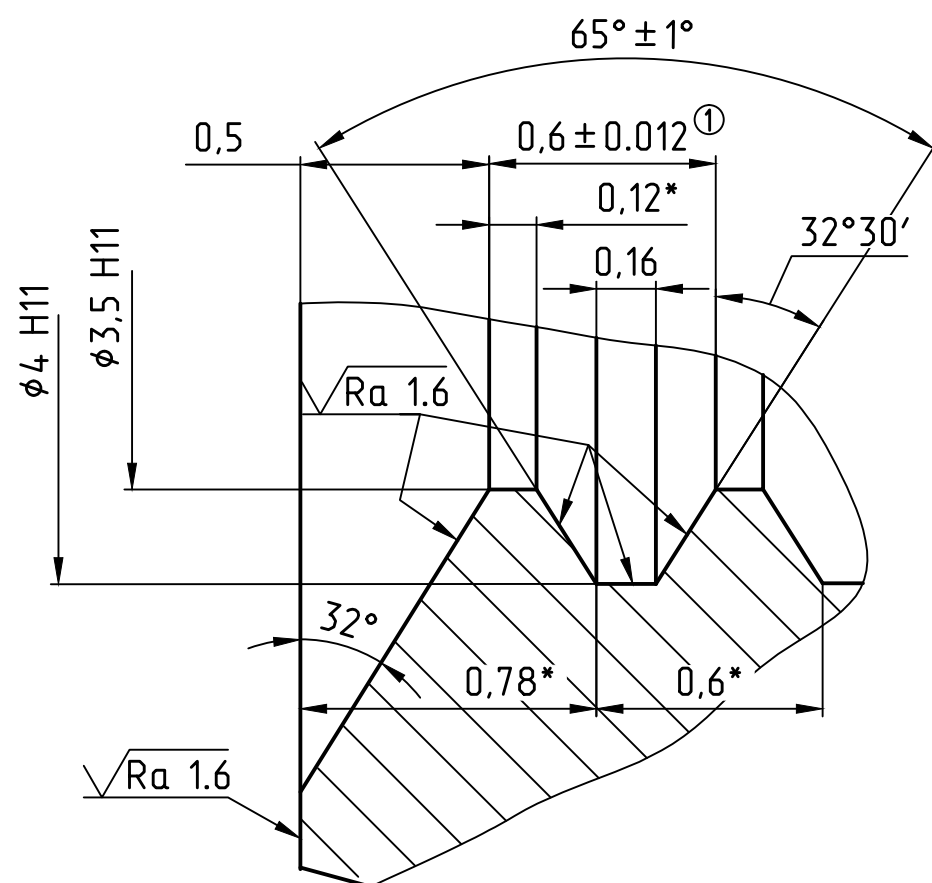


320.MC21.4903.6099.0100.09

√Ra 3.2 (✓)



Δ (50:1)



50...54<sup>④</sup>

1. ~~54...58~~HRC.
2. Неуказанные предельные отклонения размеров по ОСТ 1 0022-80.
3. Покрытие: Хим..окс.пкм.
4. Для обеспечения точного совпадения профиля кольцевых канавок и торцов Б, В, Г чистовую обработку трех частей кулачка производить в комплекте.
5. Части кулачка маркировать лазером одним порядковым номером 1; 2; 3; 4; 5 и т.д. <sup>②</sup>
6. Кулачки комплектов не взаимозаменяемы.
- 7.\*Размеры для справок.

Внимание: Запрещается использовать совместно части кулачка из разных комплектов. <sup>②</sup>

4						320.MC21.4903.6099.0100.09			
3						Кулачок <sup>②</sup> (комплект)	Лист	Масса	Масштаб
2									5:1
1							Лист	Листов	1
Изм	Лист	№ док.м.	Подп.	Дата		X12Ф1 ГОСТ5950-2000			