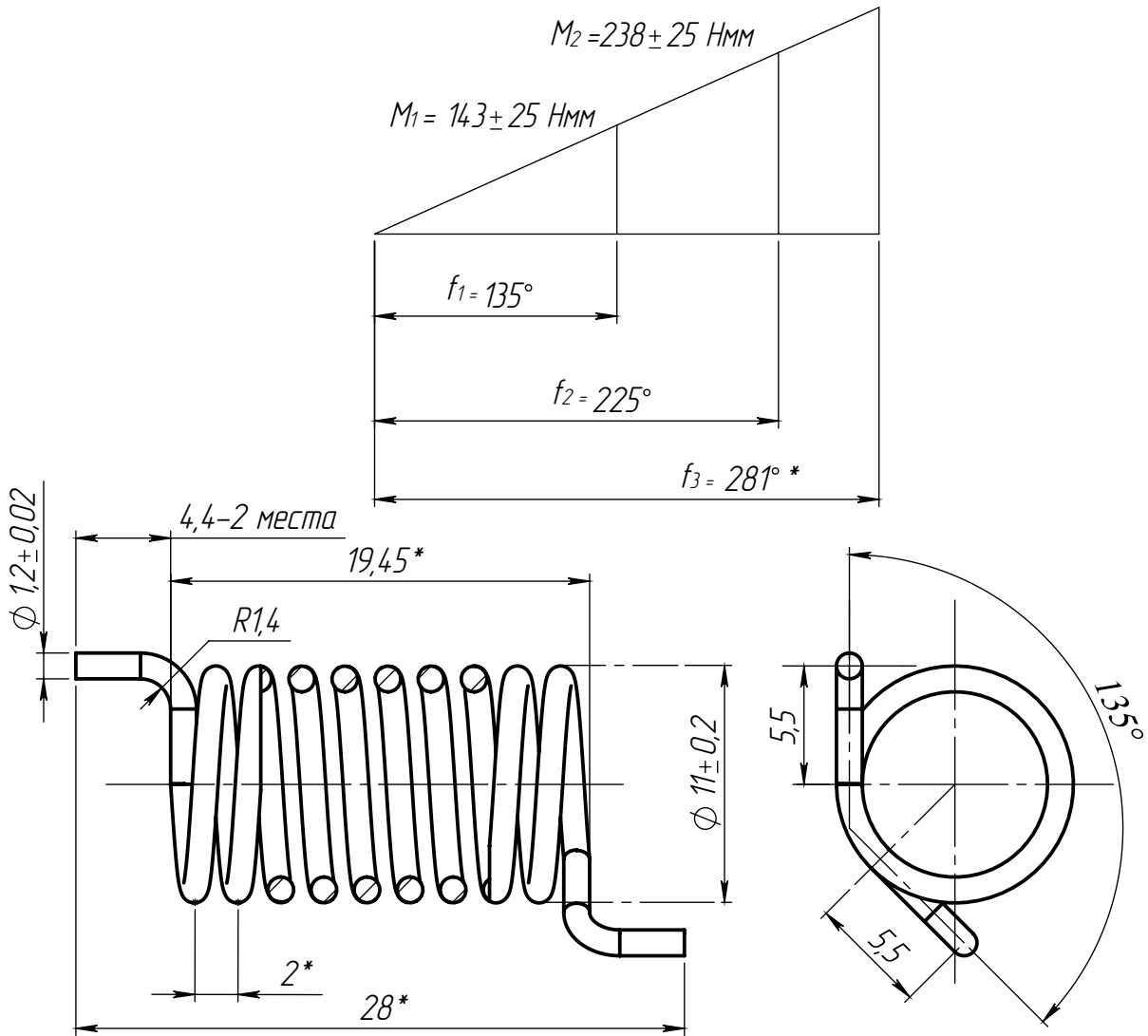


П-3 05

$M_3 = 298 \text{ Нмм}^*$



1. Модуль упругости  $E = 210000 \text{ МПа}$ .
2. Напряжение при изгибе (максимальное)  $1960 \text{ МПа}$
3. Количество рабочих витков  $9,125$ .
4. Направление навивки левое.
5. Длина развёрнутой пружины  $301 \text{ мм}$
6. \*Размеры для справок

П-3 05

Пружина

Проволока Б-2-1,2  
ГОСТ 9389-75

| Лит  | Масса    | Масштаб |
|------|----------|---------|
|      | 2,7гр    |         |
| Лист | Листов 1 |         |