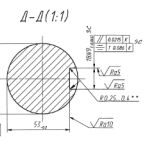
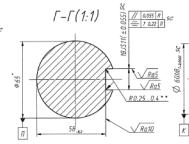
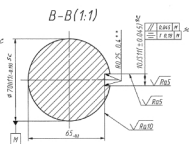
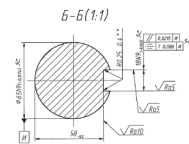
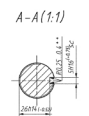
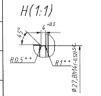
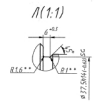
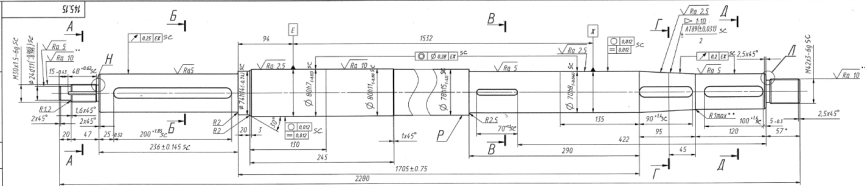


$\sqrt{Ra\ 20(\checkmark)}$



1. Допускается изготавливать из материала В1-Н-85 ГОСТ 2590-2006
2. *Размеры для справок.
3. **Размеры и шероховатость поверхности обозначить условными.
4. Общие допуски по ГОСТ 30893.1±1/2
5. Общие допуски формы и расположения - ГОСТ 30893.2-К.
6. Возможное расположение осевых полей не конструктором.

				14.5.15			
				Вал			
№	Изм.	Дата	Исполн.	Провер.	Масштаб	Лист	Из всего
1					1:1	1	1
				ИЗМ. 1			
				14.5.15			
				Вал			
				ИЗМ. 1			
				14.5.15			
				Вал			
				ИЗМ. 1			
				14.5.15			
				Вал			
				ИЗМ. 1			
				14.5.15			
				Вал			
				ИЗМ. 1			
				14.5.15			
				Вал			
				ИЗМ. 1			
				14.5.15			
				Вал			
				ИЗМ. 1			
				14.5.15			
				Вал			
				ИЗМ. 1			
				14.5.15			
				Вал			
				ИЗМ. 1			
				14.5.15			
				Вал			
				ИЗМ. 1			
				14.5.15			
				Вал			
				ИЗМ. 1			
				14.5.15			
				Вал			
				ИЗМ. 1			
				14.5.15			
				Вал			
				ИЗМ. 1			
				14.5.15			
				Вал			
				ИЗМ. 1			
				14.5.15			
				Вал			
				ИЗМ. 1			
				14.5.15			
				Вал			
				ИЗМ. 1			
				14.5.15			
				Вал			
				ИЗМ. 1			
				14.5.15			
				Вал			
				ИЗМ. 1			
				14.5.15			
				Вал			
				ИЗМ. 1			
				14.5.15			
				Вал			
				ИЗМ. 1			
				14.5.15			
				Вал			
				ИЗМ. 1			
				14.5.15			
				Вал			
				ИЗМ. 1			
				14.5.15			
				Вал			
				ИЗМ. 1			
				14.5.15			
				Вал			
				ИЗМ. 1			
				14.5.15			
				Вал			
				ИЗМ. 1			
				14.5.15			
				Вал			
				ИЗМ. 1			
				14.5.15			
				Вал			
				ИЗМ. 1			
				14.5.15			
				Вал			
				ИЗМ. 1			
				14.5.15			
				Вал			
				ИЗМ. 1			
				14.5.15			
				Вал			
				ИЗМ. 1			
				14.5.15			
				Вал			
				ИЗМ. 1			
				14.5.15			
				Вал			
				ИЗМ. 1			
				14.5.15			
				Вал			
				ИЗМ. 1			
				14.5.15			
				Вал			
				ИЗМ. 1			
				14.5.15			
				Вал			
				ИЗМ. 1			
				14.5.15			
				Вал			
				ИЗМ. 1			
				14.5.15			
				Вал			
				ИЗМ. 1			
				14.5.15			
				Вал			
				ИЗМ. 1			
				14.5.15			
				Вал			
				ИЗМ. 1			
				14.5.15			
				Вал			
				ИЗМ. 1			
				14.5.15			
				Вал			
				ИЗМ. 1			
				14.5.15			
				Вал			
				ИЗМ. 1			
				14.5.15			
				Вал			
				ИЗМ. 1			
				14.5.15			
				Вал			
				ИЗМ. 1			
				14.5.15			
				Вал			
				ИЗМ. 1			
				14.5.15			
				Вал			
				ИЗМ. 1			
				14.5.15			
				Вал			
				ИЗМ. 1			
				14.5.15			
				Вал			
				ИЗМ. 1			
				14.5.15			
				Вал			
				ИЗМ. 1			
				14.5.15			
				Вал			
				ИЗМ. 1			
				14.5.15			
				Вал			
				ИЗМ. 1			
				14.5.15			
				Вал			
				ИЗМ. 1			
				14.5.15			
				Вал			
				ИЗМ. 1			
				14.5.15			
				Вал			
				ИЗМ. 1			
				14.5.15			
				Вал			
				ИЗМ. 1			
				14.5.15			
				Вал			
				ИЗМ. 1			
				14.5.15			
				Вал			
				ИЗМ. 1			
				14.5.15			
				Вал			
				ИЗМ. 1			
				14.5.15			
				Вал			
				ИЗМ. 1			
				14.5.15			
				Вал			
				ИЗМ. 1			
				14.5.15			
				Вал			
				ИЗМ. 1			
				14.5.15			
				Вал			
				ИЗМ. 1			
				14.5.15			
				Вал			
				ИЗМ. 1			
				14.5.15			
				Вал			
				ИЗМ. 1			
				14.5.15			
				Вал			
				ИЗМ. 1			
				14.5.15			
				Вал			
				ИЗМ. 1			
				14.5.15			
				Вал			
				ИЗМ. 1			
				14.5.15			
				Вал			
				ИЗМ. 1			
				14.5.15			
				Вал			
				ИЗМ. 1			
				14.5.15			
				Вал			
				ИЗМ. 1			
				14.5.15			
				Вал			
				ИЗМ. 1			
				14.5.15			
				Вал			
				ИЗМ. 1			
				14.5.15			
				Вал			
				ИЗМ. 1			
				14.5.15			
				Вал			
				ИЗМ. 1			
				14.5.15			
				Вал			
				ИЗМ. 1			
				14.5.15			
				Вал			
				ИЗМ. 1			
				14.5.15			
				Вал			
				ИЗМ. 1			
				14.5.15			
				Вал			
				ИЗМ. 1			
				14.5.15			
				Вал			
				ИЗМ. 1			
				14.5.15			
				Вал			
				ИЗМ. 1			
				14.5.15			
				Вал			
				ИЗМ. 1			
				14.5.15			
				Вал			
				ИЗМ. 1			
				14.5.15			
				Вал			
				ИЗМ. 1			
				14.5.15			
				Вал			
				ИЗМ. 1			
				14.5.15			
				Вал			
				ИЗМ. 1			
				14.5.15			
				Вал			