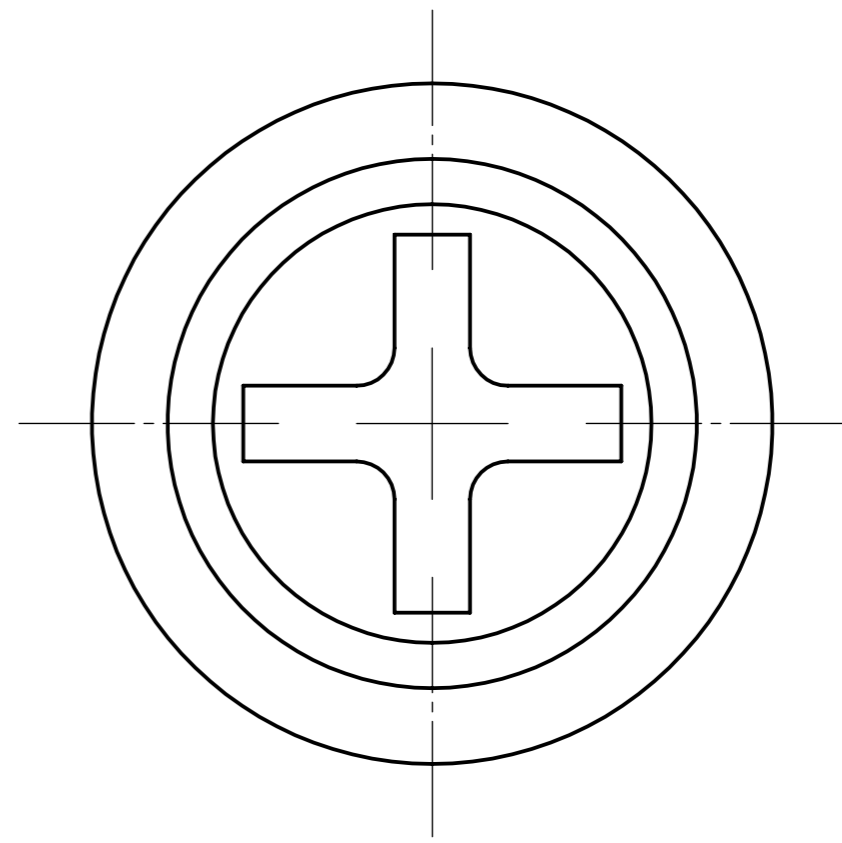
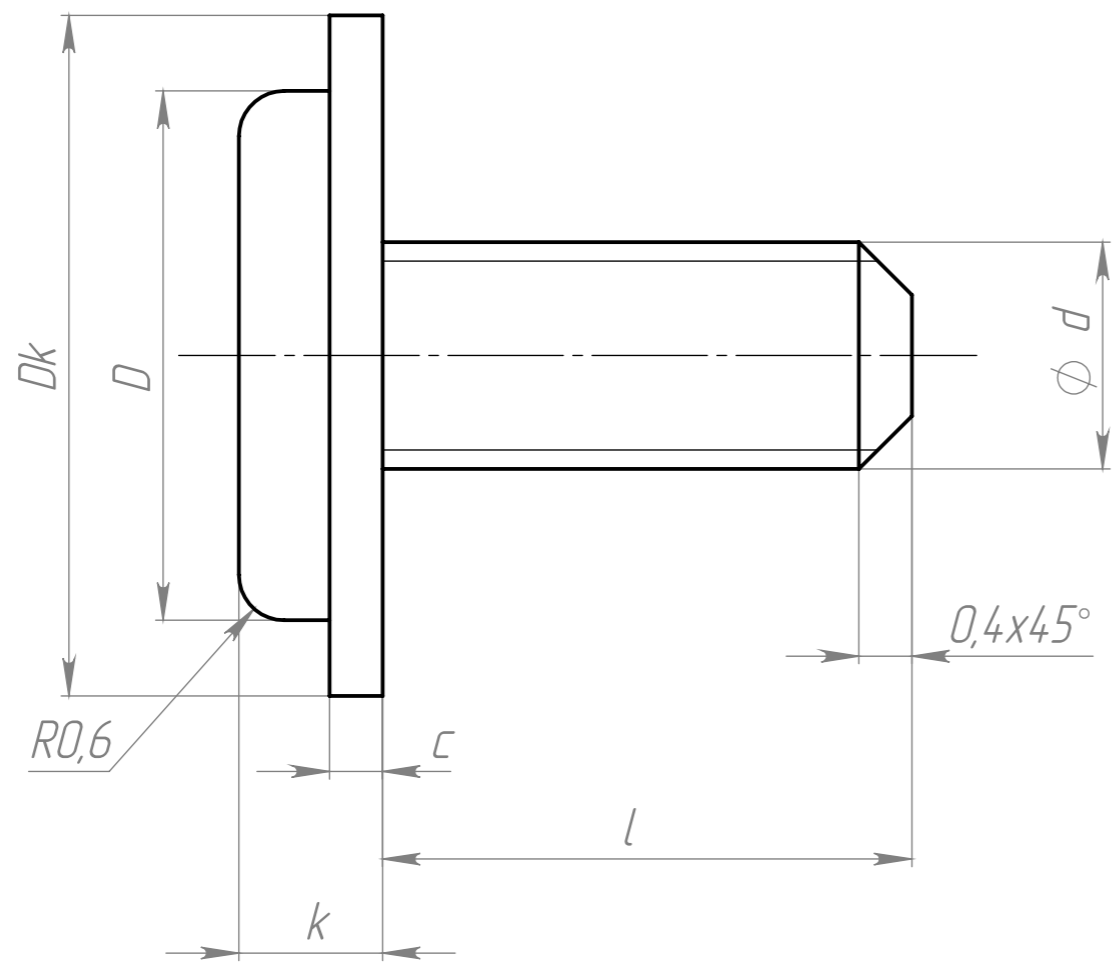


АМПР.758151.002

√ Ra 3.2



Исполнение	Номинальный диаметр резьбы d, мм	Длина винта l, мм	Диаметр головки D, мм	Диаметр прессшайбы Dk, мм	Высота головки k, мм	Высота прессшайбы c, мм	Тип/Номер шлица*	Масса, г
АМПР.758151.002	M2-6g	8	3,5	5	1,4	0,4	H0	0,485
-01	M3-6g	8	5,6	9	2,1	0,7	H1	0,825

- \* Неуказанные размеры и сведения в соответствии с ГОСТ Р ИСО 7046-2. Размеры крестообразного шлица типа H должны соответствовать ГОСТ 10753-86.
- Неуказанные предельные отклонения размеров по H12, h12, ±IT12/2.

3. Покрытие Ц6.хр.
4. Допускается замена материала на аналогичный по свойствам и характеристикам по согласованию с заказчиком.
5. Остальные ТТ по ОСТ4 ГО.070.014.

					<b>АМПР.758151.002</b>			
Изм.	Лист	№ докум.	Подп.	Дата	Винт с цилиндрической головкой и прессшайбой	Лит.	Масса	Масштаб
Разраб.							см. табл	10:1
Проб.						Лист		
Т. контр.								
Н. контр.					Сталь А12 ГОСТ 1414-75			
Утв.								

Перв. примен.

Справ. №

Подп. и дата

Инв. № дубл.

Взам. инв. №

Подп. и дата

Инв. № подл.