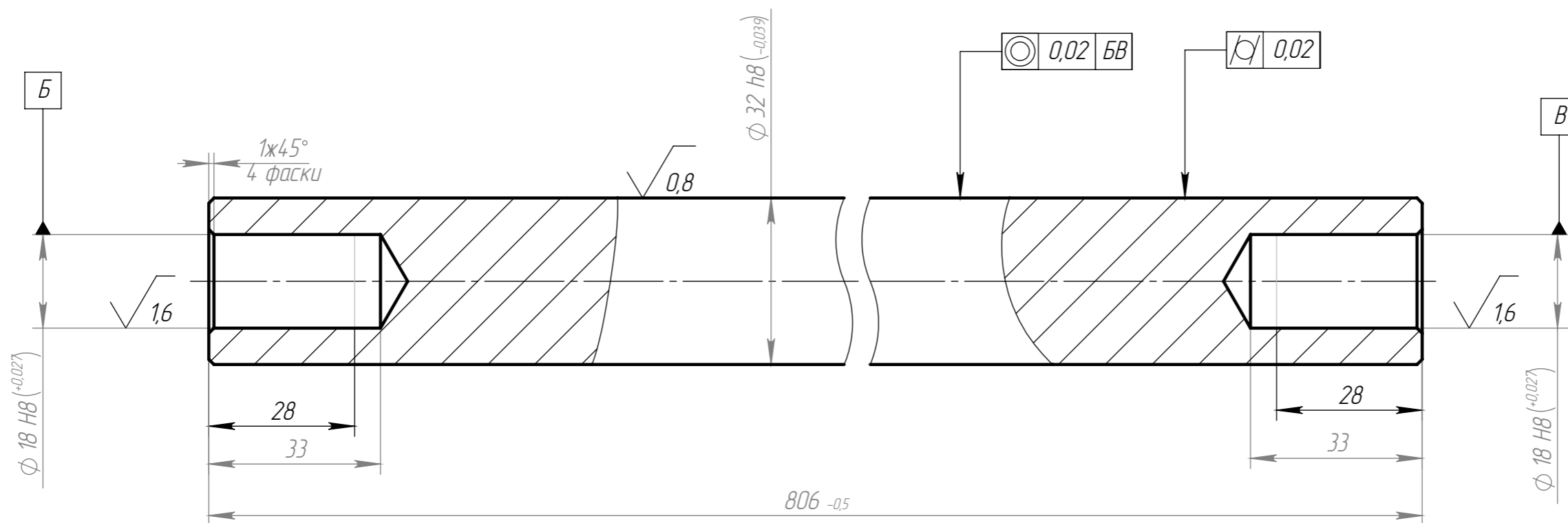


НГ 14.0.003.4.001

$\sqrt{6,3}$  (  $\sqrt{1}$  )



1. 28... 32 HRC.
2. Общие допуски по ГОСТ 30893.1: h14; ±IT14/2.
3. Общие допуски формы и расположения по ГОСТ 30893.2 – К.
4. Острые кромки притупить.

Справ. №

Подп. и дата

Инв. № дубл.

Взам. инв. №

Подп. и дата

Инв. № подл.

НГ 14.0.003.4.001

Изм.	Лист	№ докум.	Подп.	Дата	<p><b>Вал стационарный</b></p> <p>Сталь 45 ГОСТ 1050-2013</p>	Лит.	Масса	Масштаб
Разраб.		Соколов					4.92	1:1
Пров.						Лист 1 / Листов 1		
Т. контр.								
Н. контр.								
Утв.		Кузьмин						