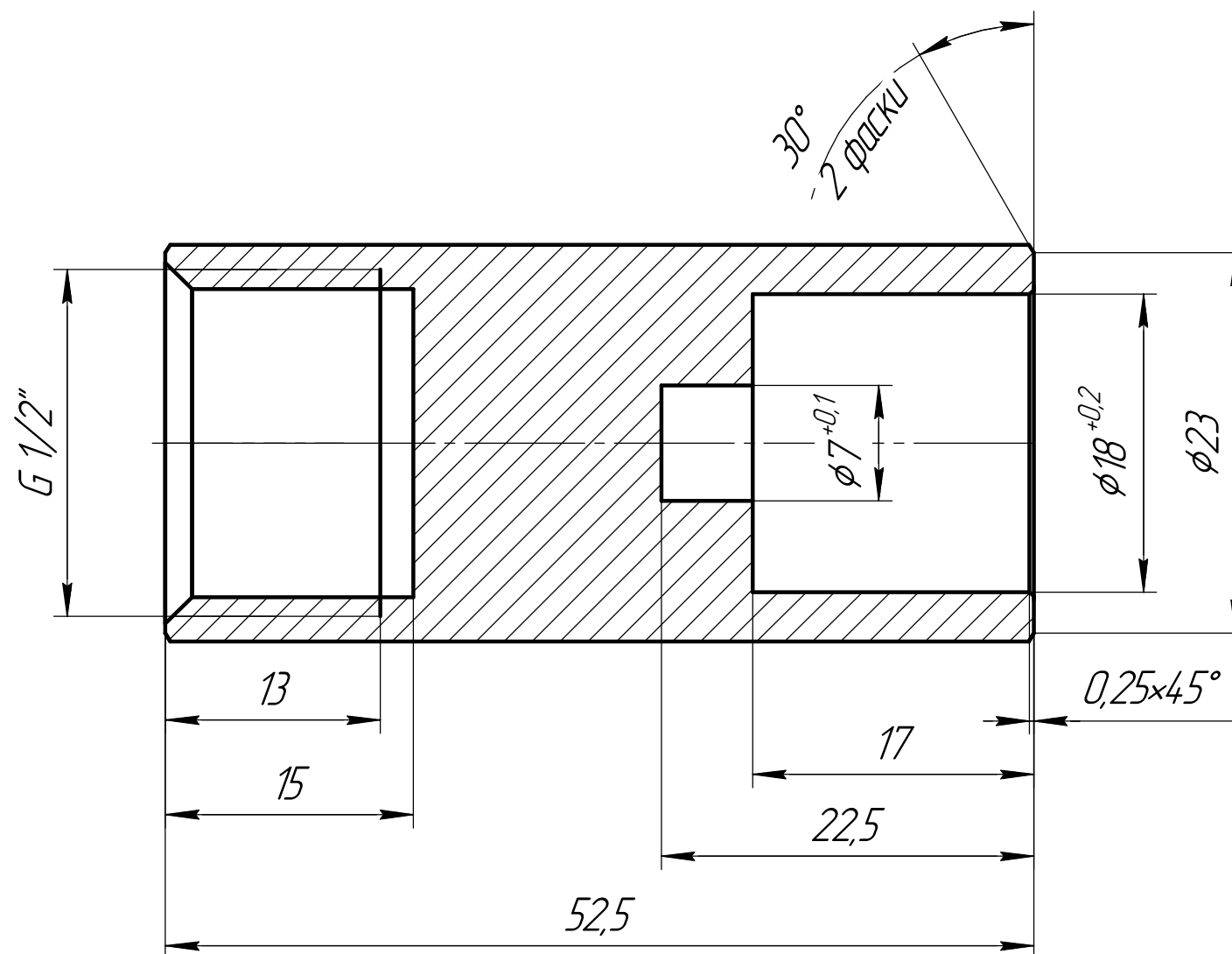
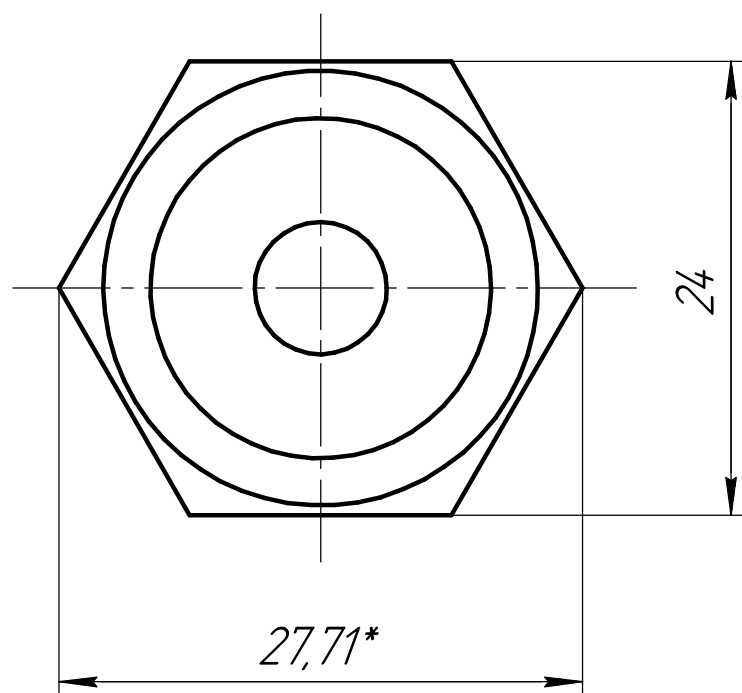


√ Ra 6,3

Перв. примен.

Справ. №



Подп. и дата

Изм. № дораб.

Взам. инв. №

Подп. и дата

Изм. № подл.

1. Общие допуски по ГОСТ 30893.1: H14, h14, ±IT14/2.
2. *Размер для справок
3. Трудную внутреннюю резьбу G1/2-B выполнить прослабленной, обеспечив проход калибр-пробки "HE" на всю длину резьбы.

Изм.	Лист	№ докум.	Подп.	Дата	Втулка соединительная			
Разраб.								
Проб.								
Т.контр.								
Н.контр.								
Утв.					Лист	Масса	Масштаб	
					Лист	Листов	1	

Копировал

Формат А3