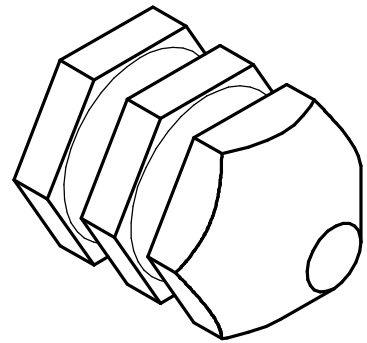
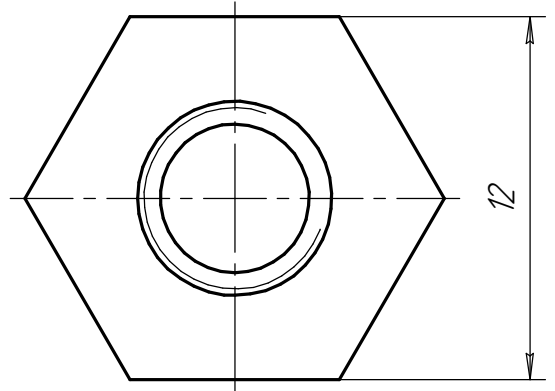
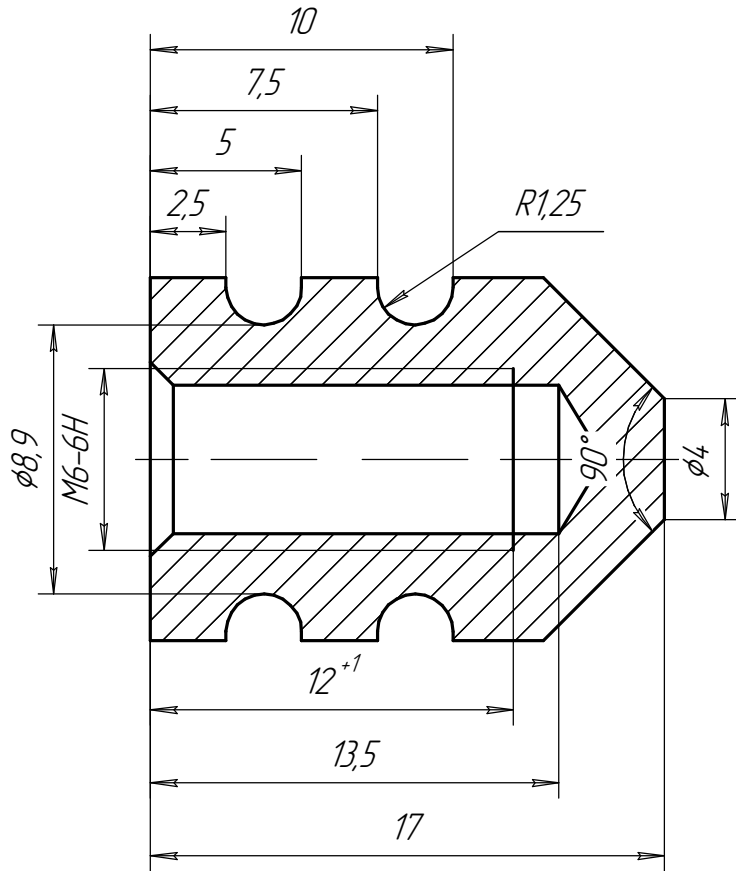


$\sqrt{Ra\ 12,5 (\checkmark)}$



Неуказанные предельные отклонения H14, h14, $\pm \frac{IT14}{2}$.

Перв. примен.

Справ. №

Подп. и дата

Изм. № дробл.

Взам. инв. №

Подп. и дата

Изм. № подл.

| | | | | |
|----------|------|----------|-------|------|
| Изм. | Лист | № докум. | Подп. | Дата |
| Разраб. | | | | |
| Пров. | | | | |
| Т.контр. | | | | |
| Н.контр. | | | | |
| Утв. | | | | |

Закладная гайка

Сталь 35 ГОСТ 1050-2013

| | | |
|------|--------|---------|
| Лит. | Масса | Масштаб |
| | 0,01 | 4:1 |
| Лист | Листов | 1 |