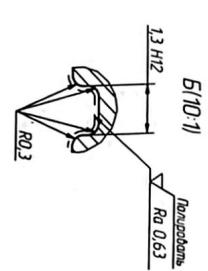
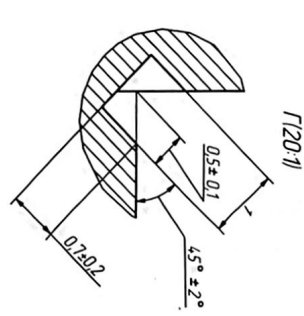
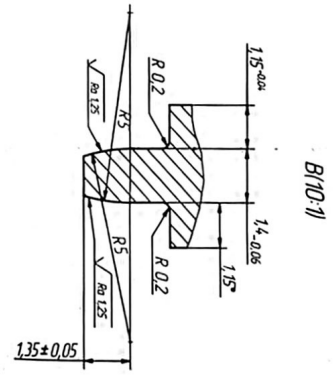
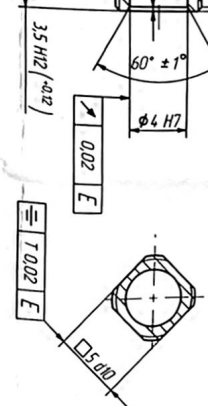
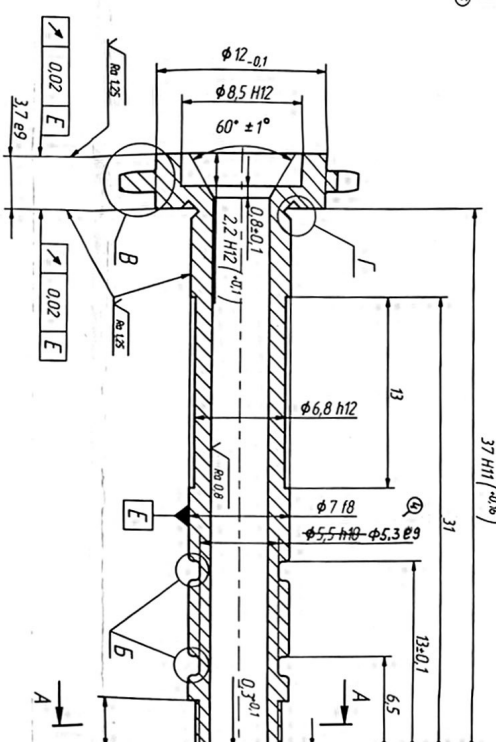
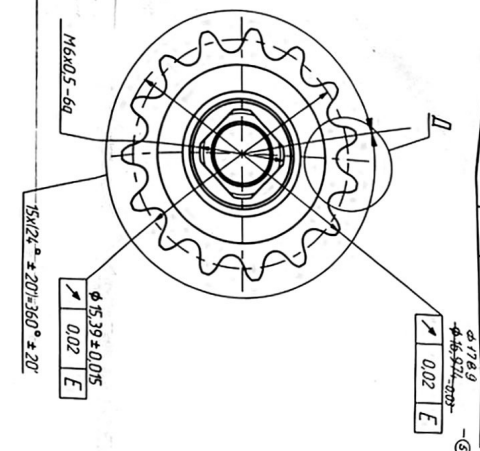
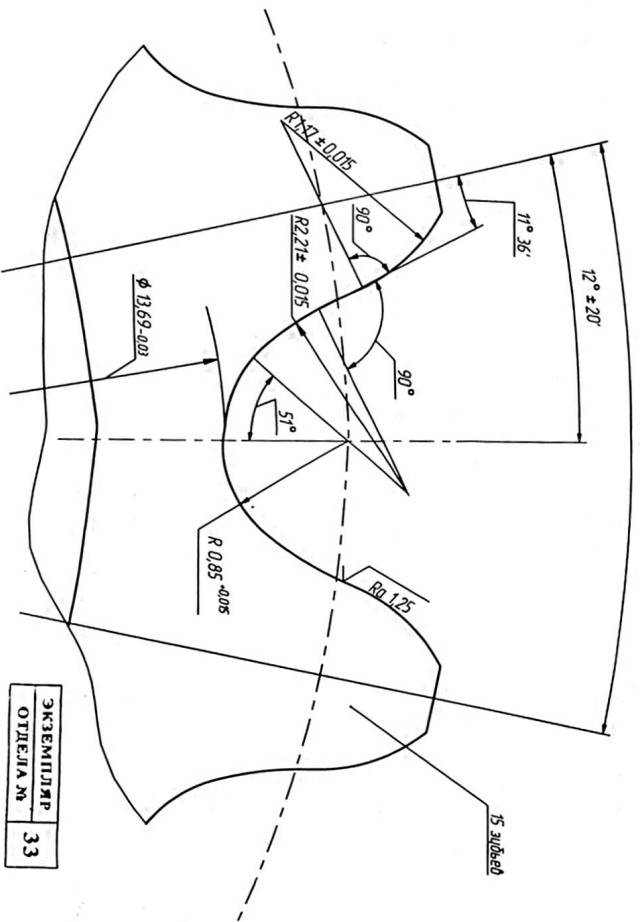


10015191.001 ИКШЮ.716751.001



$\sqrt{Ra 3.2}$

№ д. № техн	№ д. № дата	Вх. № № д. №	№ д. № д. №	№ д. № дата	Спр. №	Герб. прим.
1363	2	469	24.02.2016	130468		



ЭКЗЕМПЛЯР ОТДЕЛЕНИЯ 33

- 1.42 - 46.5 HRC
- 2. Размер для справок.
- 3. Общие допуски по ГОСТ 30893-2002: Н14; н14;  $\pm 12/2$
- 4. Острые кромки притупить не более 0.1 мм
- 5. Профиль зада притупить по конусу 0.05 - 0.15 мм

№ д. №	№ д. №	№ д. №	№ д. №	№ д. №	№ д. №	№ д. №	№ д. №	№ д. №	№ д. №
1	2	3	4	5	6	7	8	9	10
Исполн.	Провер.	Утвер.	Дата	№ д. №	№ д. №	№ д. №	№ д. №	№ д. №	№ д. №
Исполн.	Провер.	Утвер.	Дата	№ д. №	№ д. №	№ д. №	№ д. №	№ д. №	№ д. №
Исполн.	Провер.	Утвер.	Дата	№ д. №	№ д. №	№ д. №	№ д. №	№ д. №	№ д. №

ИКШЮ.716751.001

Объём 0,0087 4:1

Спроектировано: 20X13  
ГОСТ 5632-2014