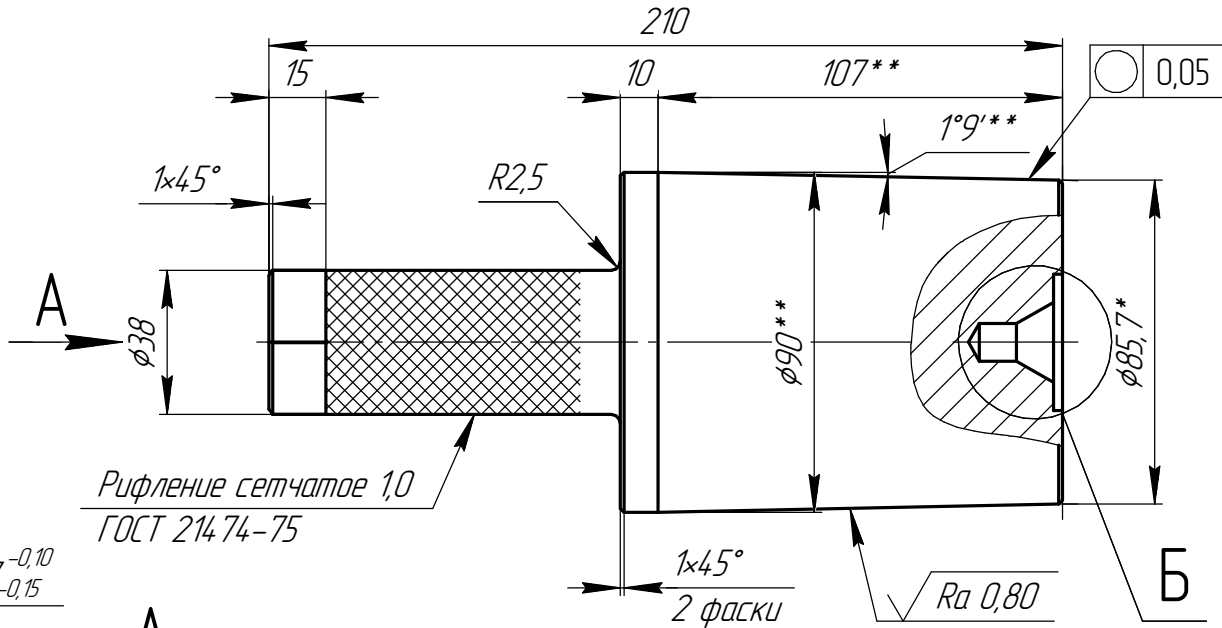


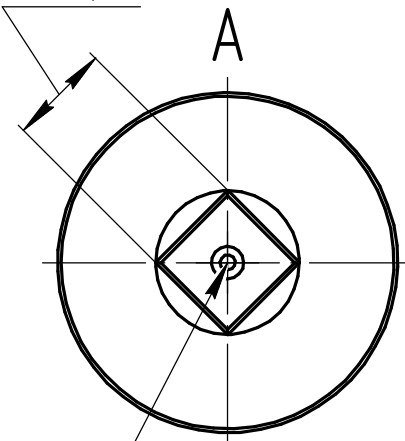
ИВ1871.00.001

$\sqrt{Ra\ 6,3\ (\checkmark)}$



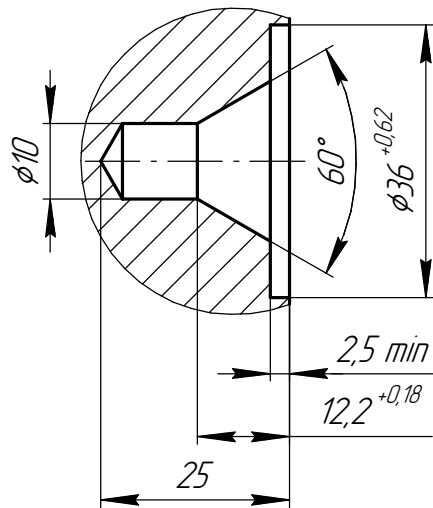
Рифление сетчатое 1,0  
ГОСТ 214 74-75

$\square 27_{-0,15}^{-0,10}$



Отв. центр. А3,15  
ГОСТ 14034-74

Б(1:1)



1 HRC 35...40

2 \*Размеры для справок.

3 \*\*Размеры необходимо подогнать по ответному конусу (рабочее колесо), обеспечив прилегание не менее 85%.

4 Общие допуски по ГОСТ 30893.1: H14, h14,  $\pm \frac{IT14}{2}$ .

5 Материал заменитель: Сталь 40XН2МА, 38ХМ, 40X13

6 Допускается сборный вариант

ИВ1871.00.001

Пробка для  
калибра конусного

Сталь 40X ГОСТ 4543-2016

Лит.	Масса	Масштаб
	6,3	1:2
Лист	Листов	1

Перв. примен.

Справ. №

Подп. и дата

Инд. № дробл.

Взам. инв. №

Подп. и дата

Инд. № подл.

Изм.	Лист	№ докум.	Подп.	Дата
Разраб.				
Пров.				
Т.контр.				
Н.контр.				
Утв.				