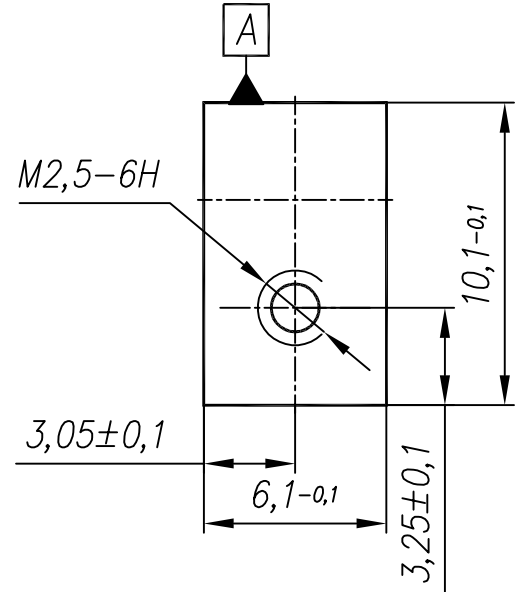
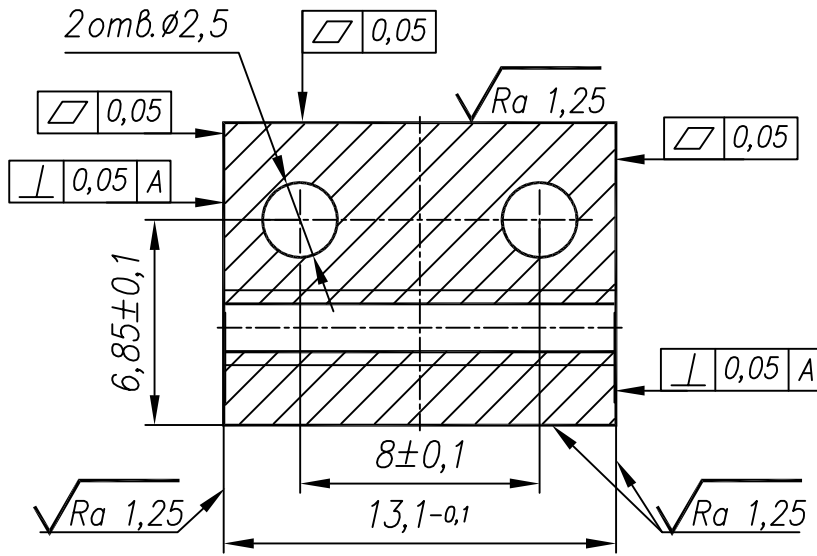


41134.295

$\sqrt{Ra} 2,5(\checkmark)$

Перв. прим.

Справ. N



Погр. и дата

Взам. инв. N

Инв. N

дубл.

1. Общие допуски по ГОСТ 30893.1: H12, h12, ±IT12/2.
2. Заусенцы и фаски не допускаются.
3. Кромки не притуплять.

Погр. и дата

Изм.

Лист

Н. контр.

Утв.

Изм.	Лист	N докум.	Погр.	Дата
Разраб.	Хлопкина		<i>Хлопкина</i>	23.06.22
Пров.	Старьнин			
Т. контр.	Козырев			
Н. контр.	Титова		<i>Титова</i>	23.06.22
Утв.	Панарин			

41134.295

Основание
(заготовка)

M1 ГОСТ 859-2014

Лит.	Масса	Масштаб
		4:1
Лист	Листов 1	