

К 10837

Листов документа

Справ. №

Подл. и дата

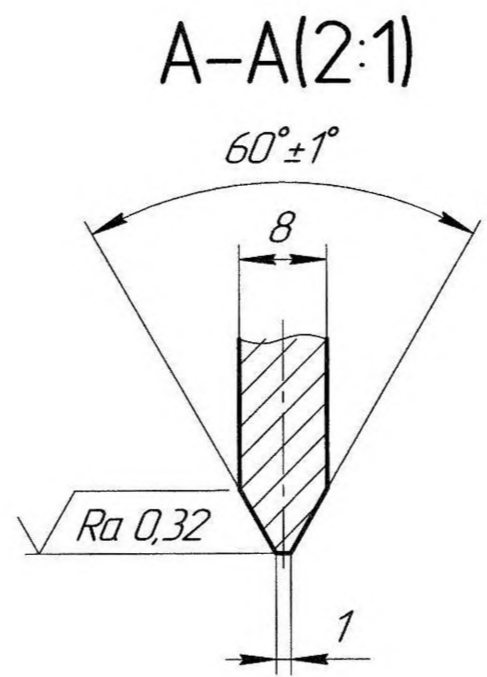
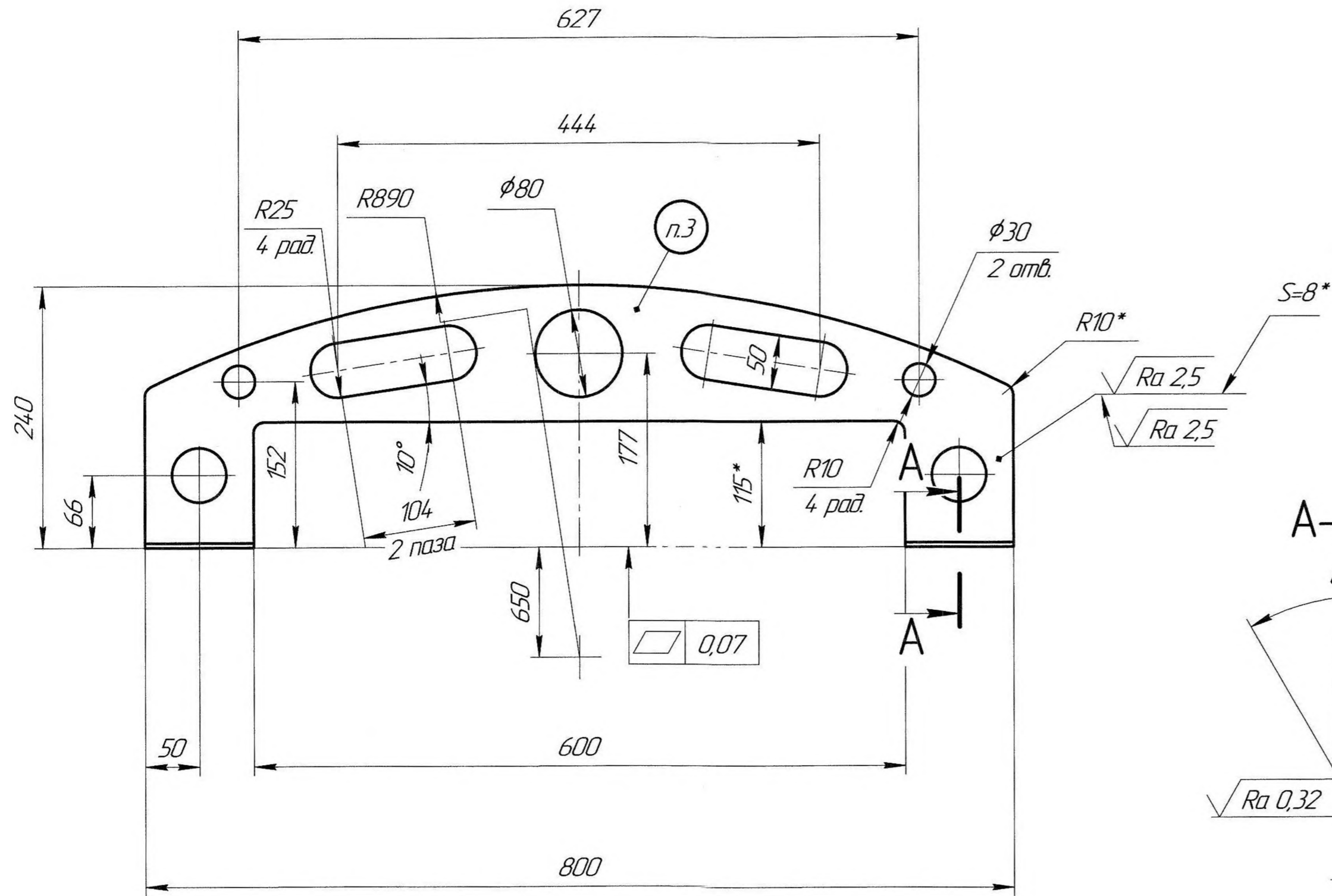
Изм. № документа

Взам. инв. №

Подл. и дата

Изм. № подл.

$\sqrt{Ra\ 6,3\ (\checkmark)}$



- 1 HRC 57..65
- 2 Общие допуски по ГОСТ 30893.1-2002 : H14; h14; ± IT14/2
- 3 Маркировать "К 10837" электрографическим методом, шрифт 5-Гр3 ГОСТ 26.020-80
- 4 Острые кромки поверхности R890 и двух пазов (104x50) скруглить R=2
- 5 Калибр использовать для контроля плоскостности опор черт. ИСДМ.ТГК.001.005

К 10837			
Калибр для проверки плоскостности	Лист	Масса	Масштаб
		3,61	1:4
А-8 ГОСТ 19903-2015		Лист	Листов
Лист 410 ГОСТ 14.35-99			1
КО			