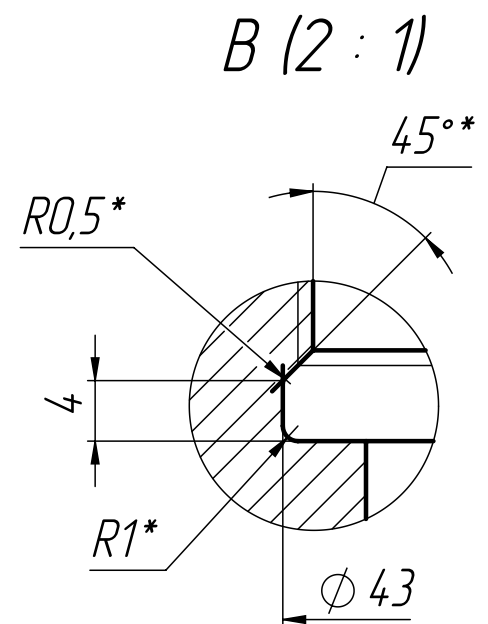
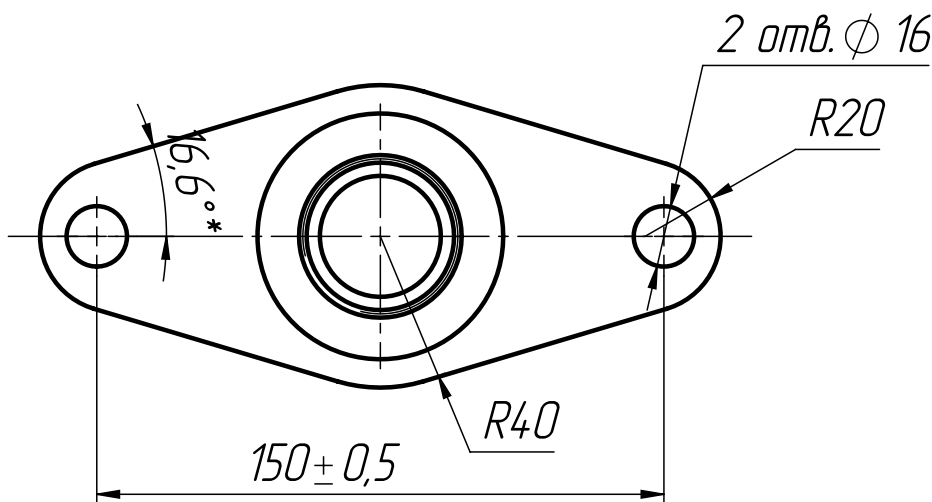

 $\sqrt{Ra 6,3 (\checkmark)}$


1 Гр. I по СТ ЦКБА 010-2004.

2 *Размеры одеспеч. INSTR.

3 Острые кромки притупить фаской $(0,2...0,5) \times 45^\circ$ или радиусом $0,2...0,5$ мм.

4 Общие допуски по ГОСТ 30893.1: H14, h14, $\pm IT14/2$.

5 Общие допуски формы и расположения - ГОСТ 30893.2-К.

Неуказанные допуски на
линейные и угловые
размеры
ISO 2768-mk

Масштаб: 1:2

Позиция:

Кол-во:

Материал: Сталь 20 + оцинковка

№	Изменения	Дата	Имя	Наименование файла:
8				Дата
7				Имя
6			Разраб	
5			Пров.	
4				
3				
2				
1				

Бугель

АФ.753163.001

Лист