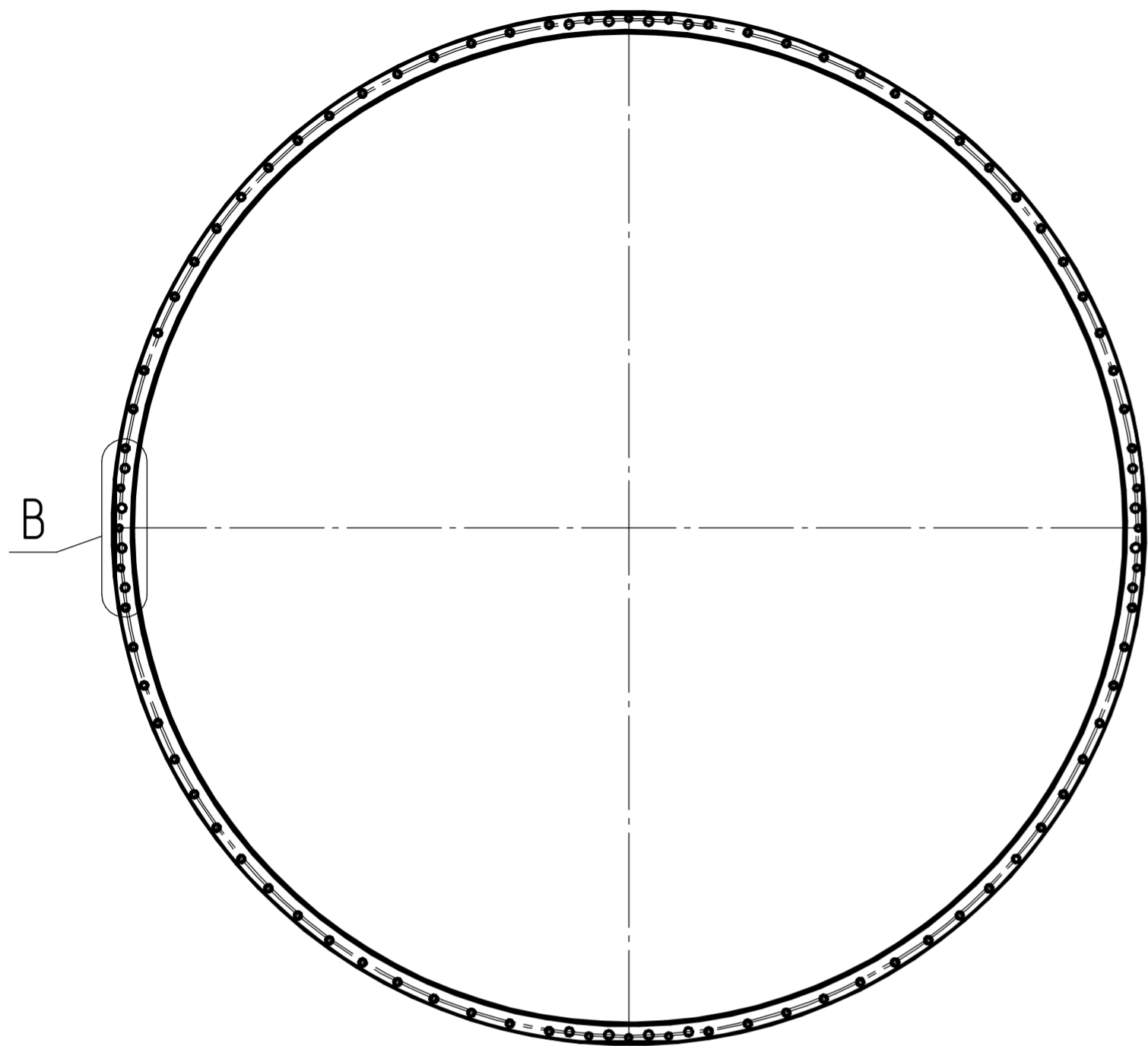
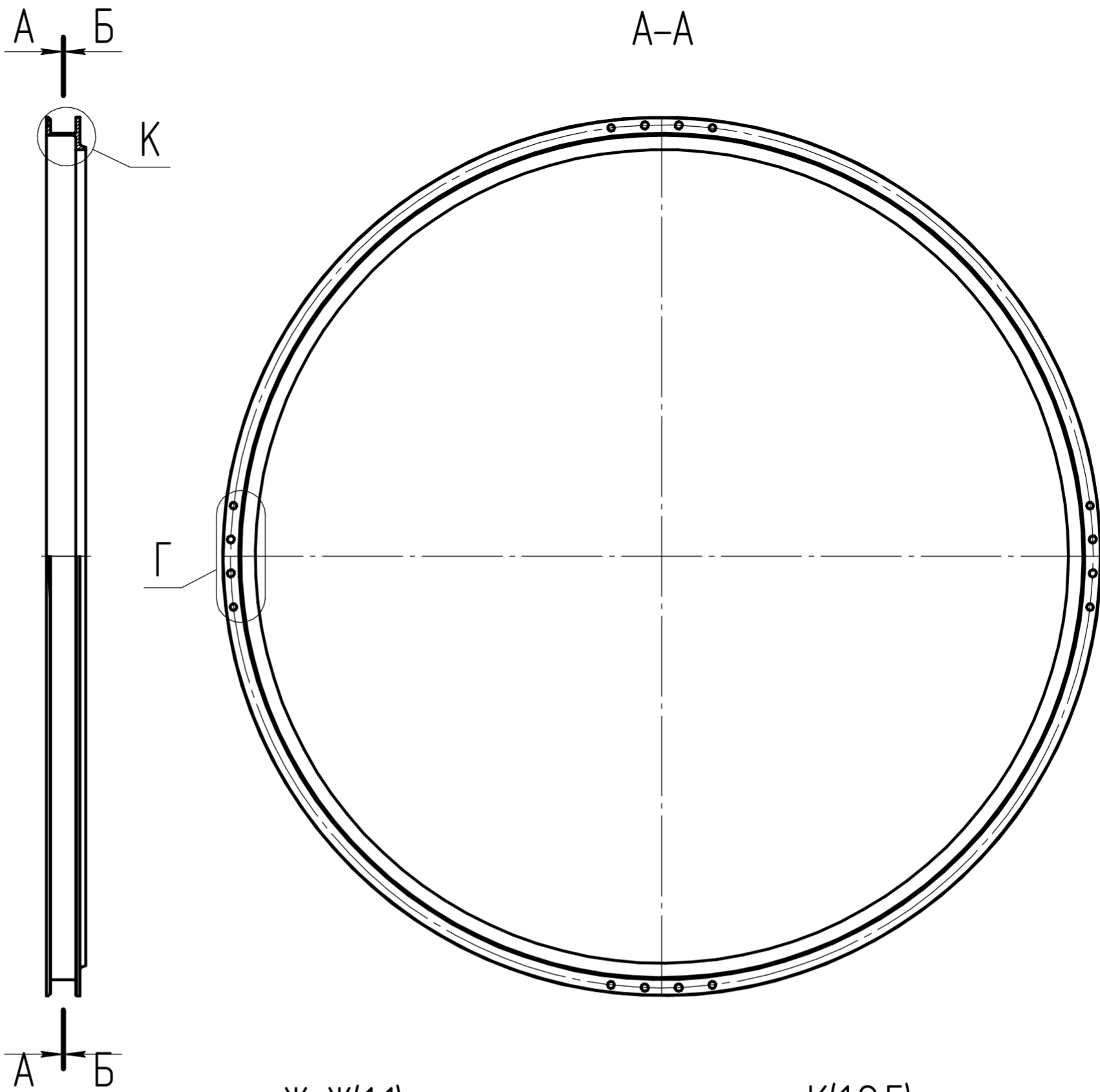


Б-Б

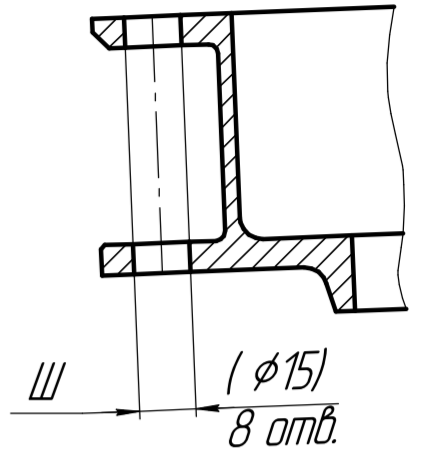


А-А

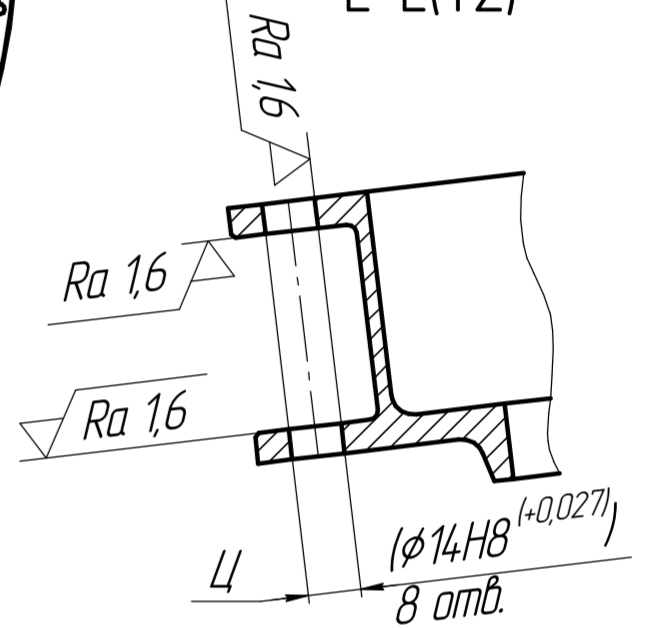


$\sqrt{Ra 6,3}$

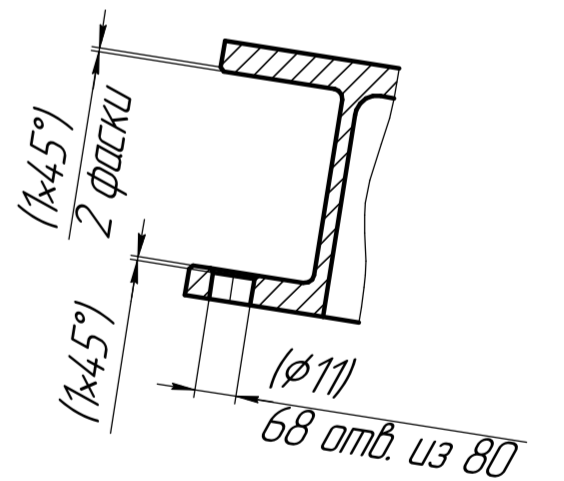
Д-Д(1:2)



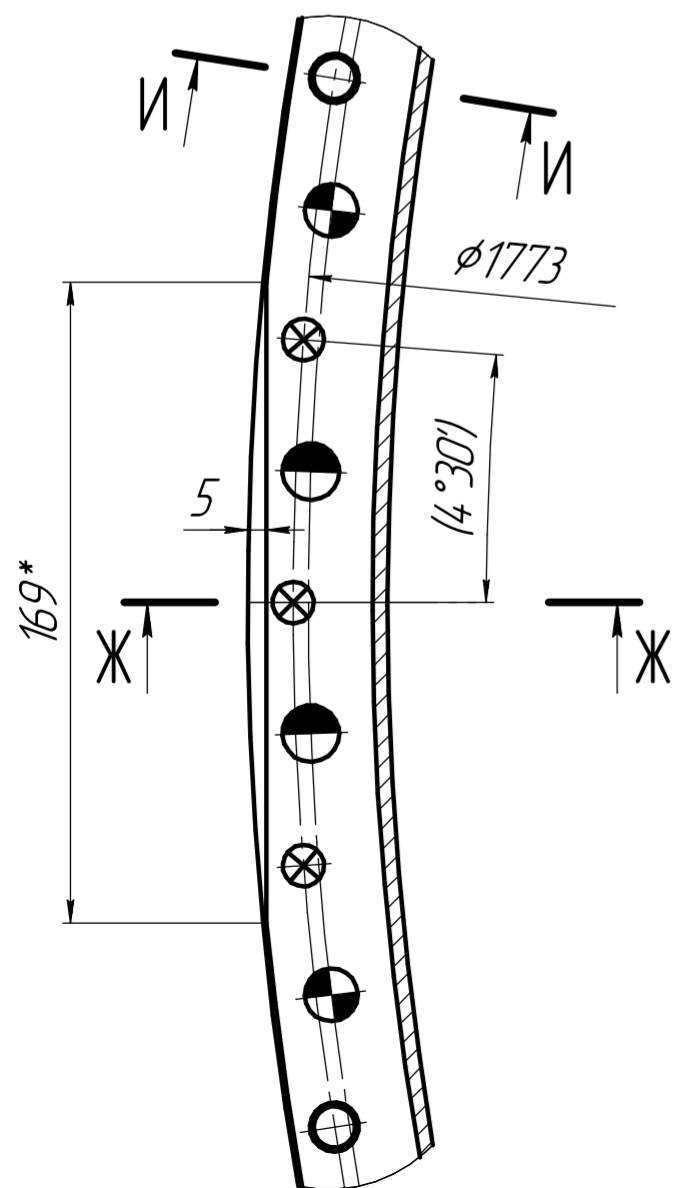
Е-Е(1:2)



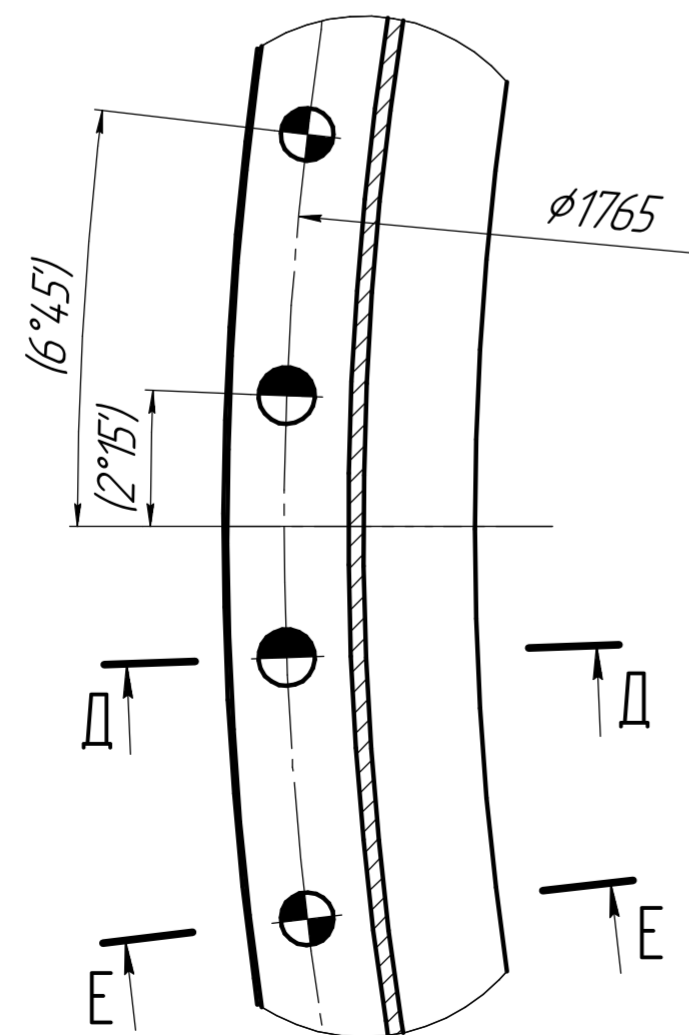
И-И(1:2)



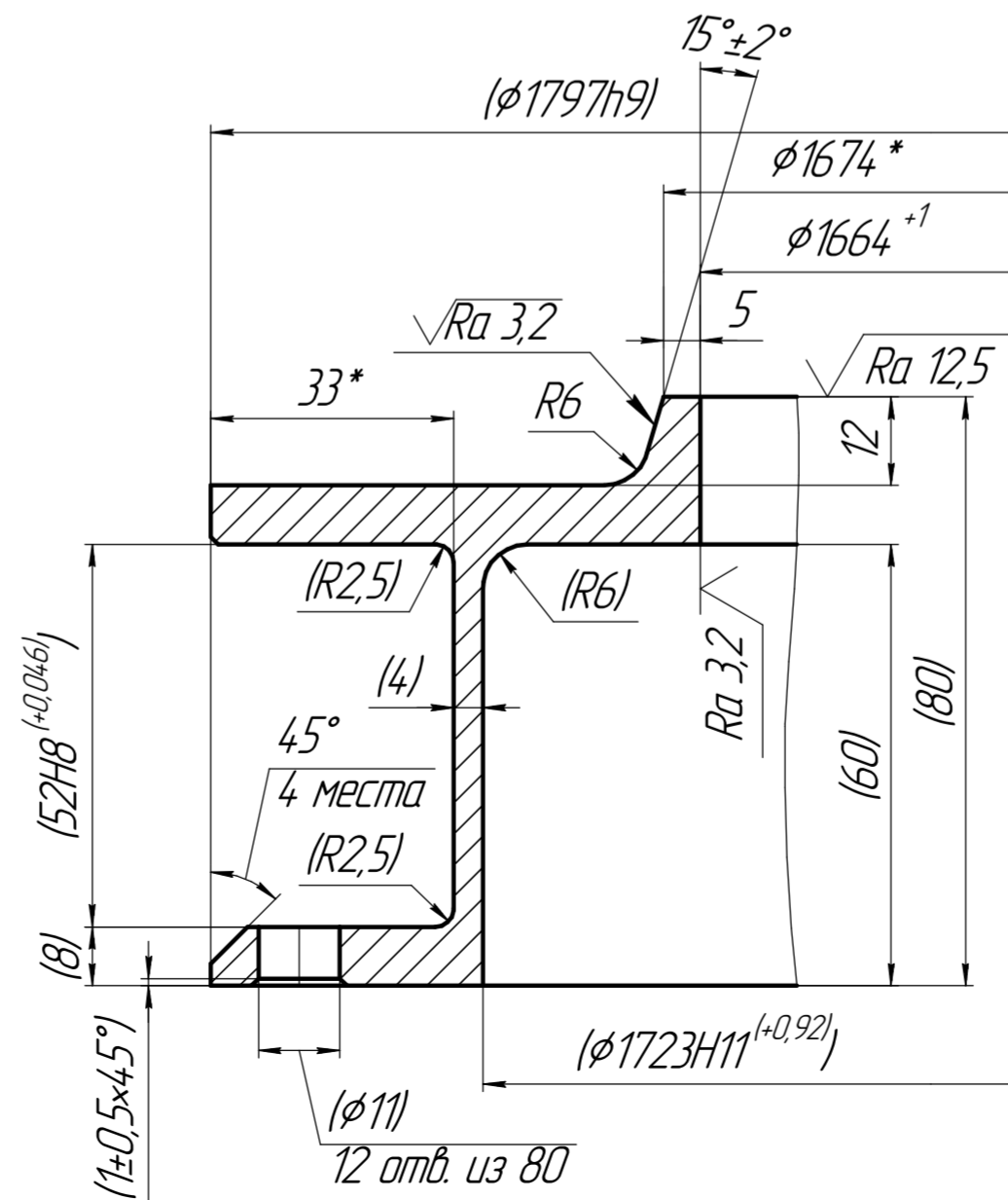
В(1:2)  
4 места



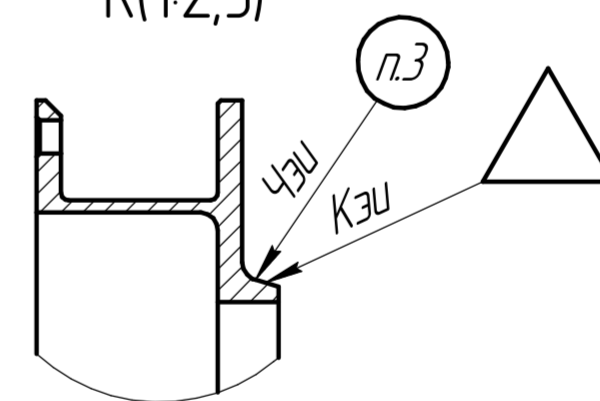
Г(1:2)  
4 места



Ж-Ж(1:1)



К(1:2,5)



- 1 Размеры в скобках после сборки. Допускается выполнение размеров в скобках перед сборкой, при обеспечении условий последующей сборочной единицы.
- 2 Неуказанные предельные отклонения размеров по ОСТ 1 00022-80.
- 3 Маркировать шрифтом 5.
- 4 \* Размеры для справок.

				652.8092.025Гп			
Изм./Лист	№ докум.	Подп.	Дата	Фланец опоры передний	Лист	Масса	Масштаб
Разраб.					4,76	1:10	
Проб.					Лист	Листов	1
Т.контр.							
Н.контр.							
Утв.							
				12X18H10T ОСТ 1 90241-76			