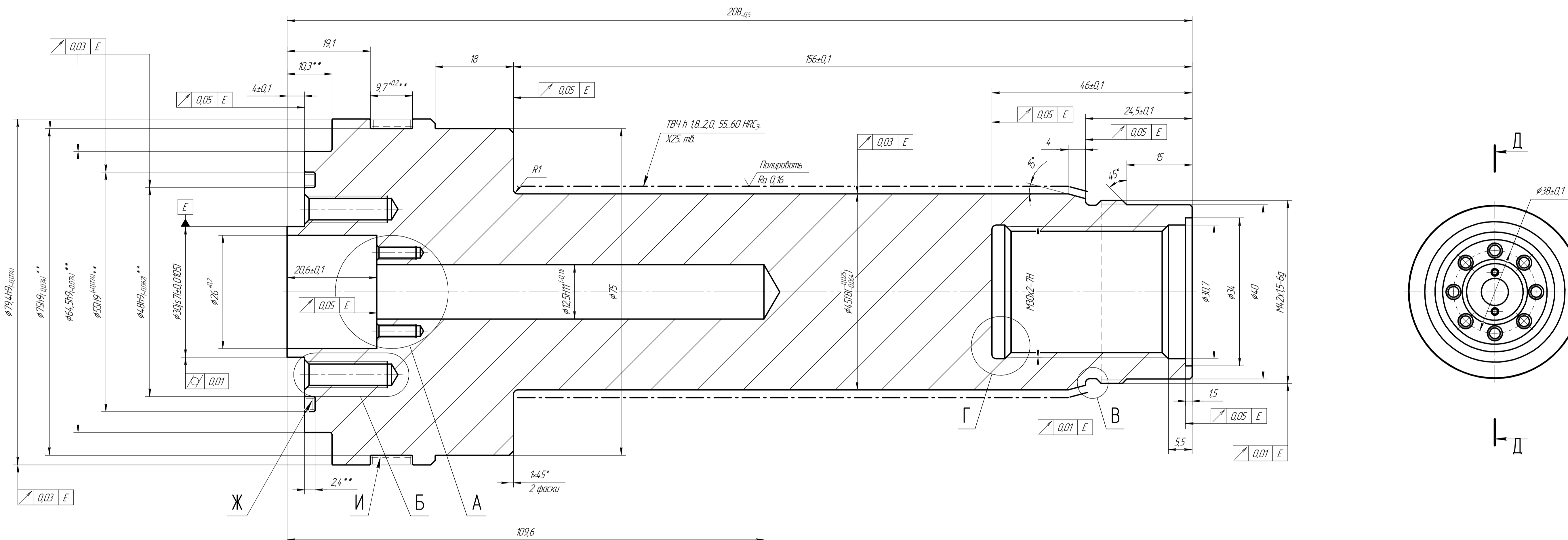
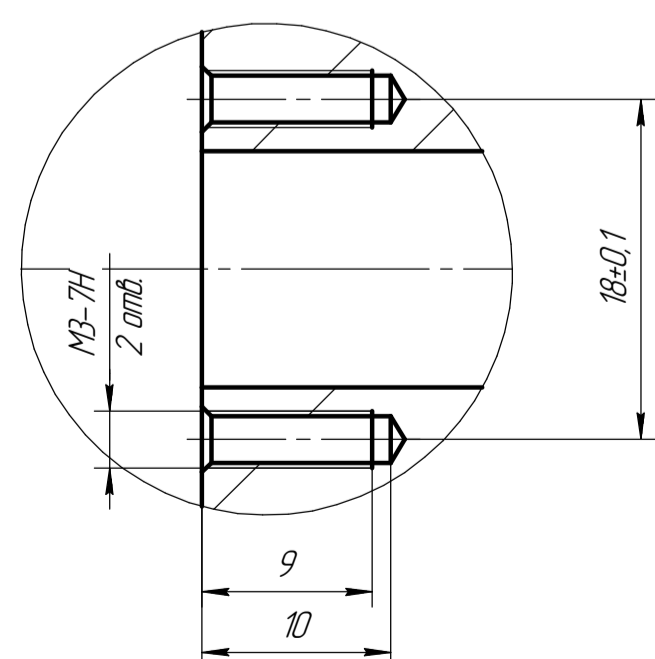


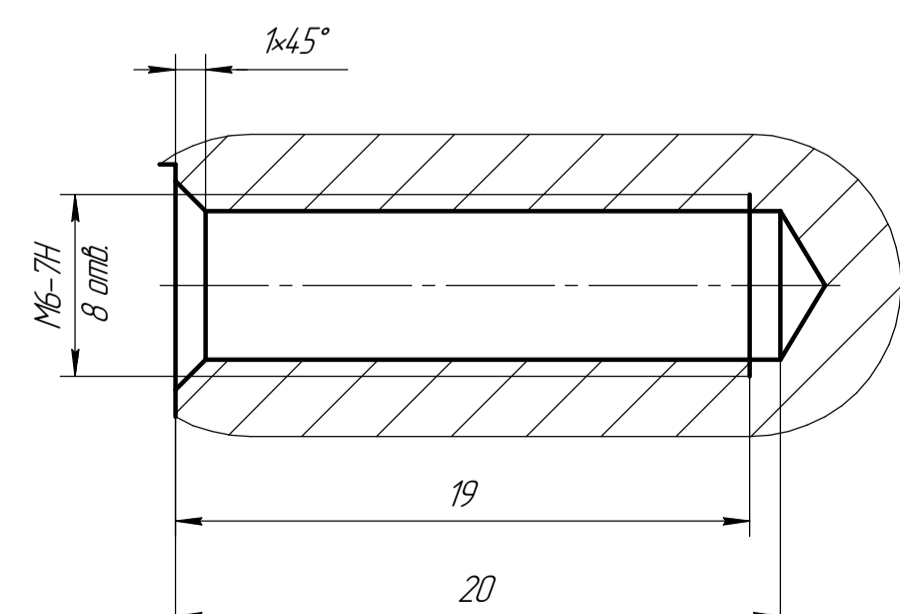
Д-Д(2:1)



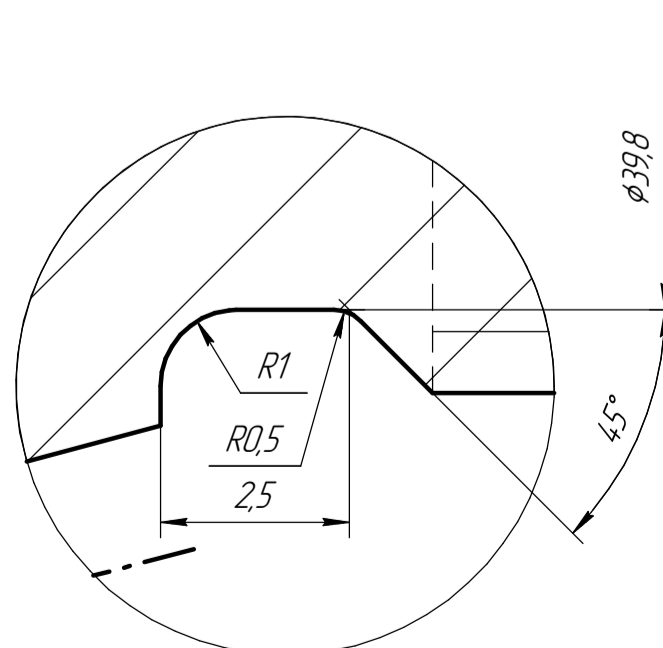
А(2,5:1)



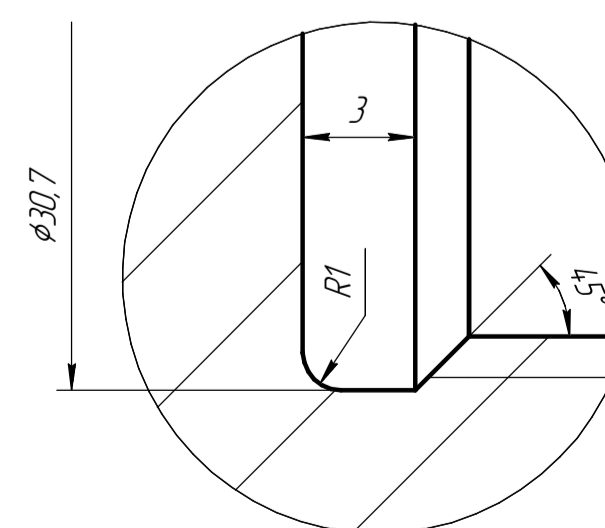
Б(4:1)



В(10:1)



Г(5:1)



- 1 28-32 HRC<sub>3</sub>
- 2 Острые края притупить фасками 0,2x45° мм
- 3 \*\*Размеры и допуски выполнять в соответствии с требованиями предприятий-изготовителей гидравлических уплотнений.
- 4 Шероховатость поверхности Ж, И - √ Ra 1,6
- 5 Общие допуски по ГОСТ 30893.1 -т

|                      |      |          |       |            |                        |          |
|----------------------|------|----------|-------|------------|------------------------|----------|
| ЭСПЦ 003.015.006.002 |      |          |       | Лист       | Масса                  | Масштаб  |
| Изм.                 | Лист | № докум. | Подп. | Дата       | Шток-поршень           |          |
| Разра.               |      |          |       | 30.06.2021 | 3,13                   | 1:1      |
| Проб.                |      |          |       | 30.06.2021 | Лист                   | Листов 1 |
| Согласов.            |      |          |       |            | Сталь 40Х ГОСТ 4543-71 |          |
| Исполн.              |      |          |       |            |                        |          |
| Утв.                 |      |          |       |            |                        |          |

Лист 1 из 1

Лист 1 из 1