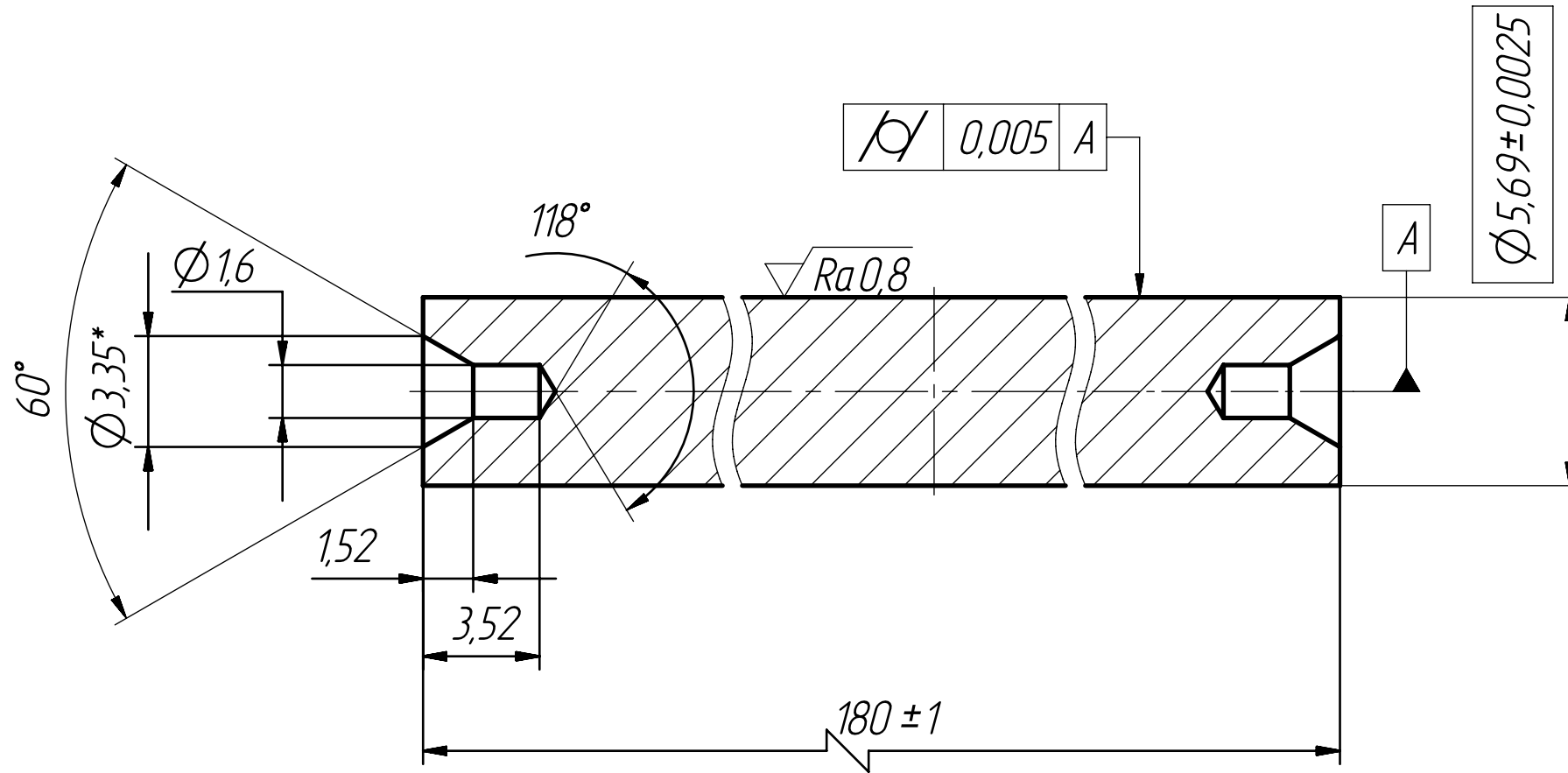


PT.01.0104.005.006

$\sqrt{Ra6,3}$



1 52...55 HRC.

2 \*Размер для справок.

3 Неуказанные предельные отклонения, допуски формы и расположения поверхностей - по ОСТ 1 00022-80.

4 Размер в рамке занести в паспорт.

5 Маркировать Ч и клеймить К на бирке

Паспорт

Изм.	Лист	№ докум.	Подп.	Дата
Разраб.				
Проб.				
Т.контр.				
Н.контр.				
Утв.				

<b>РГТ.01.0104.005.006</b>			
<b>Штифт измерительный</b>	Лит.	Масса	Масштаб
		0,036	5:1
	Лист	Листов 1	
95X18 ГОСТ 5632-2014			

Перв. примен.  
РГТ.01.0104.005.000

Справ. №

Подп. и дата

Инв. № дубл.

Взам. инв. №

Подп. и дата

Инв. № подл.