

Лист: пометки

Склад: №

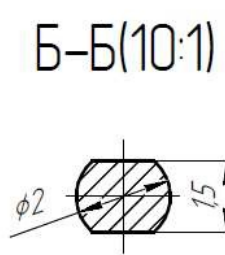
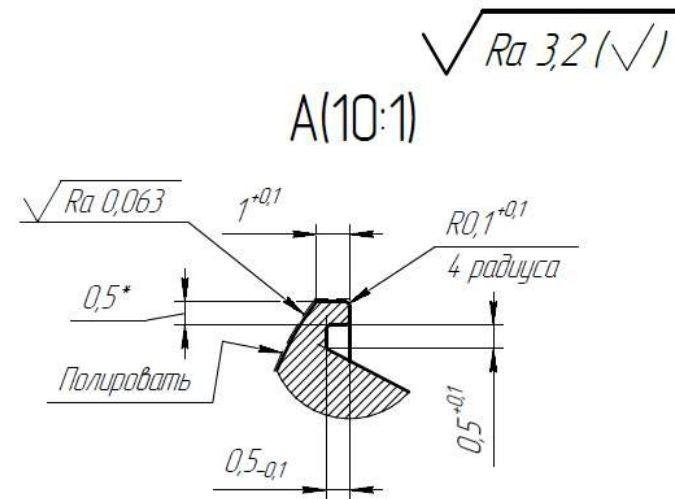
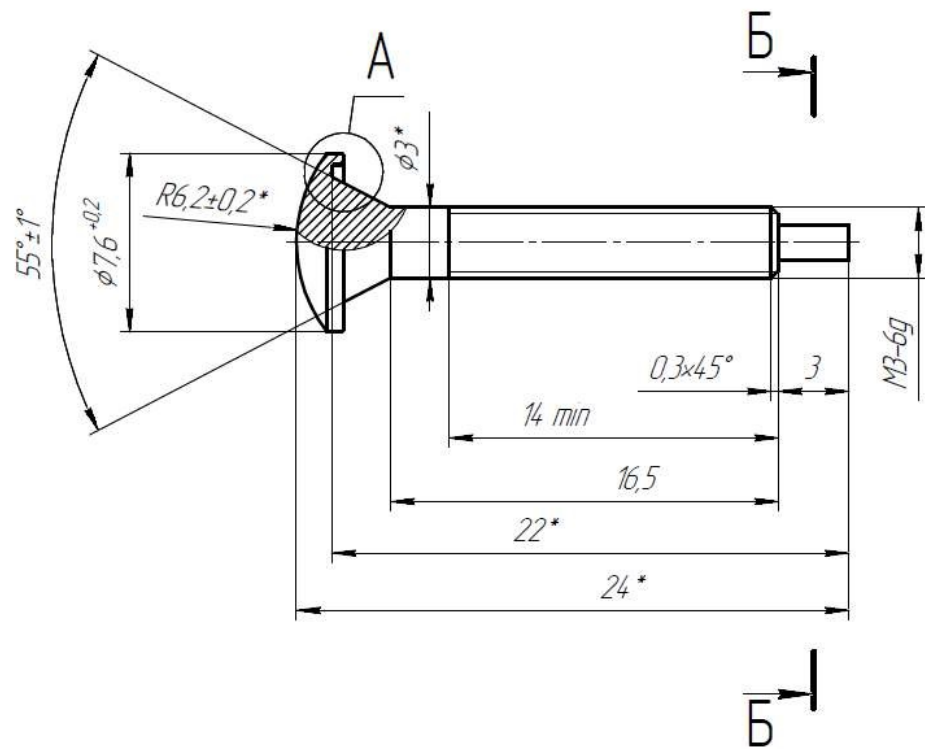
Лист: и дата

Изм. № 01

Взам. инв. №

Лист: и дата

Изм. № 001



- 1. *Размеры для справок.
- 2. Общие допуски по ГОСТ 30893.2-тк.
- 3. Острые кромки притупить.
- 4. Маркировать обозначение чертежа на бирке для партии.

| | | | |
|-----------------|------|--------|---------|
| К.050.040 | | | |
| <i>Электрод</i> | Лит. | Масса | Масштаб |
| | | 2 г. | 5:1 |
| | Лист | Листов | 1 |

Копировал

Формат А3