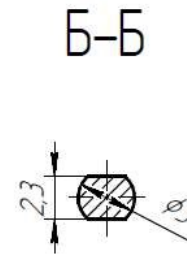
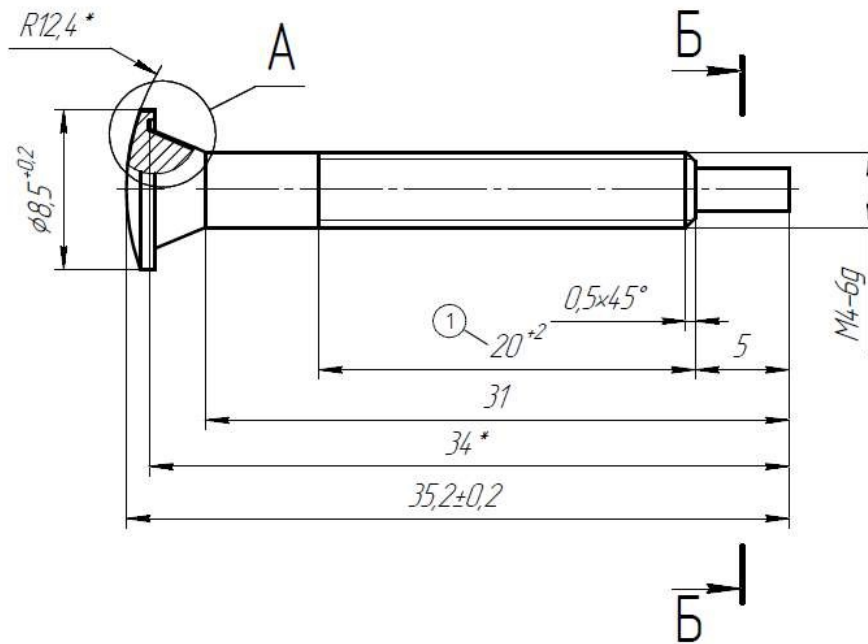
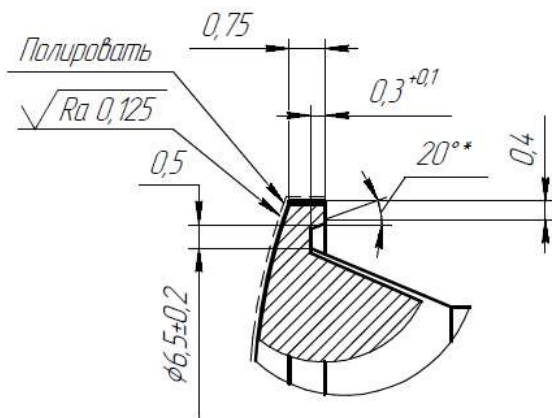


$\sqrt{Ra\ 3,2\ (\checkmark)}$



A(10:1)



1. \*Размеры для справок.
2. Общие допуски по ГОСТ 30893.2-тк.
3. Острые кромки притупить.
4. Маркировать обозначение чертежа на бирке.

К.080.040

*Электрод*

Лист	Масса	Масштаб
	3,7 г	4:1
Лист	Листов	1