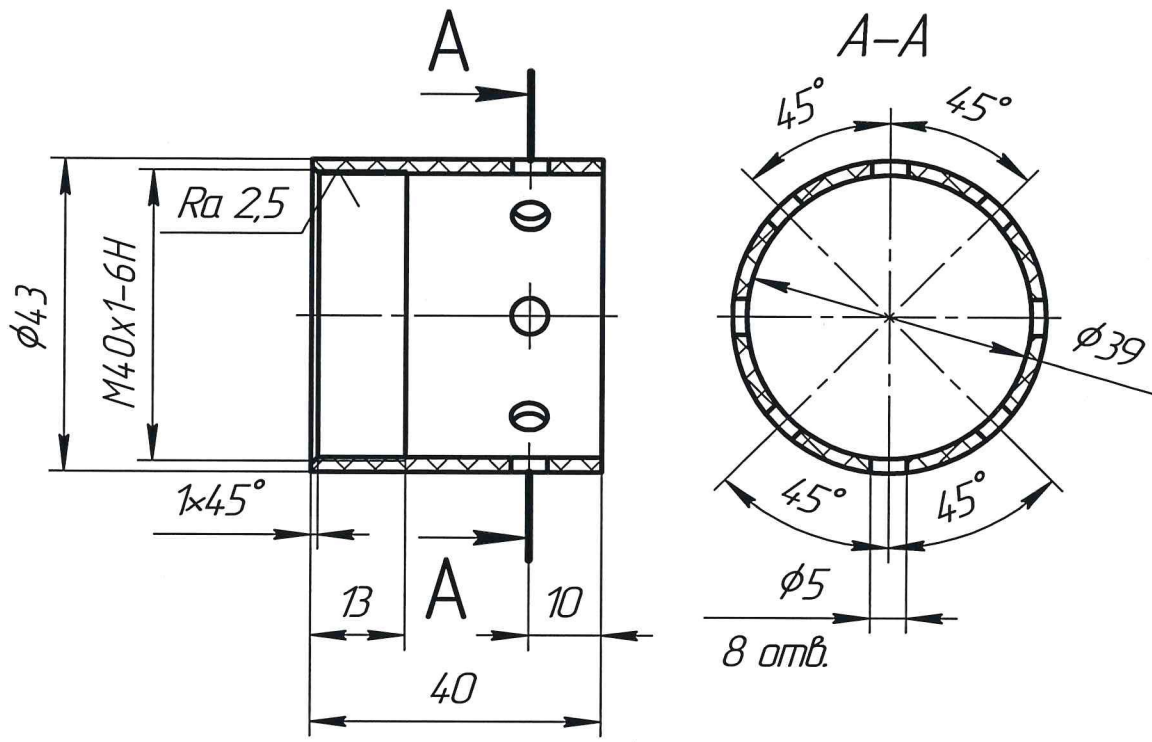


1336.713162.002

$\sqrt{Ra\ 3,2\ (\checkmark)}$



Справ. №
Перв. примен.
1336.413311.003

Подп. и дата
Инв. № дубл.
Взам. инв. №
Подп. и дата
Инв. № подл.

1. H14; h14; ±IT14/2.
2. Острые кромки притупить.
3. Допускается замена материала на сталь 03X17H14M3 ГОСТ 5632-72 по согласованию с заказчиком.

1336.713162.002

4	Зам	К.154-22	Кол	7.06.22
Изм.	Лист	№ докум.	Продл.	Дата
Разраб.				20.06.22
Пров.				7.06.22
Т.контр.				
Н.контр.				7.06.22
Утв.				7.06.22

Шторка

Лит.	Масса	Масштаб
A		1:1
Лист	Листов	1

Полиамид ПА 6-МГ,
темно-серый (черный)