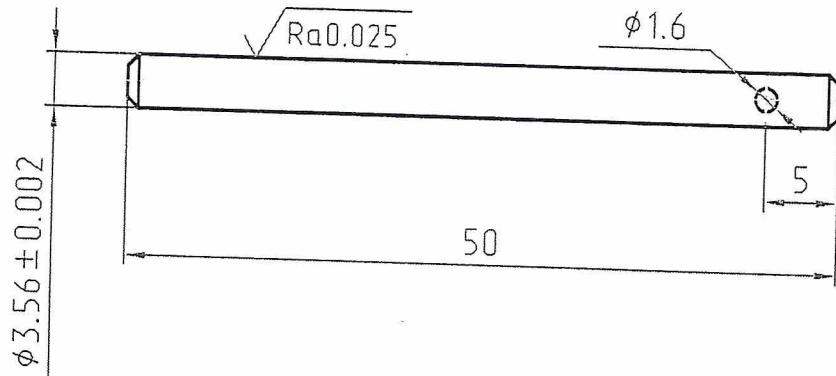


2677-0678

√ Ra1.6(√)

①



1. 57...62 HRC.
2. Фаски 0.1x45°.
3. Маркировать на бирке: 8490-4492<sup>①</sup>;  $\phi$ 3.56; порядковый номер; месяц; год.
4. Ролик применяется для контроля профиля зубьев на протяжке МП5-1934.210.402.
5. Остальные тех. требования по ГОСТ 2475-88.

① 8490-4492

Инв.№подл.	Подп. и дата	Взам. инв.№	Инв.№дубл.	Подп. и дата	Лит.	Масса	Масштаб
1							
Изм.	Лист	№ докум.	Подп.	Дата	2:1		
Разраб.	Жидок						
Пров.	Степанычев				Лист		
Т.контр.	Вондарева						
Соглас.					ОАО "Белкард" КБИ ОГТ		
Н.контр.	Стрюкова						
Утв.	Семеняко				Копировал		