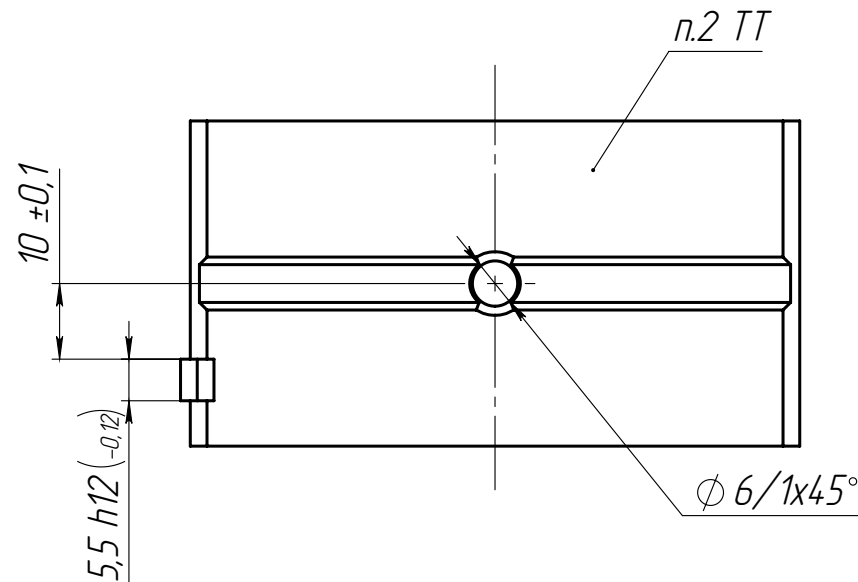
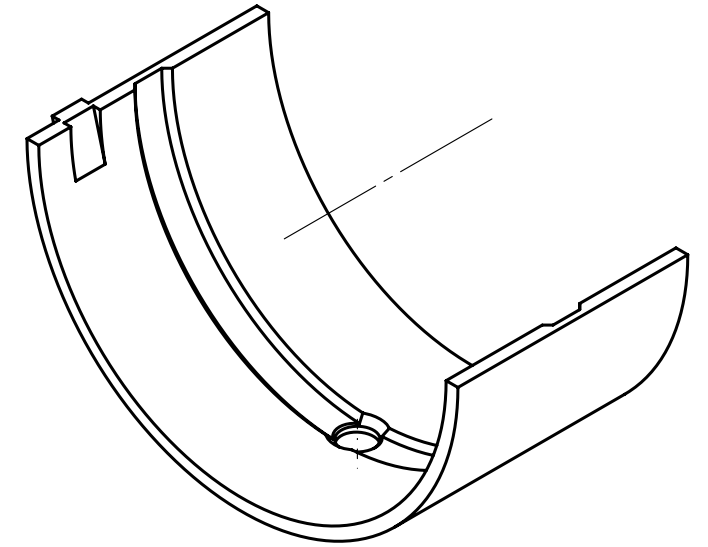
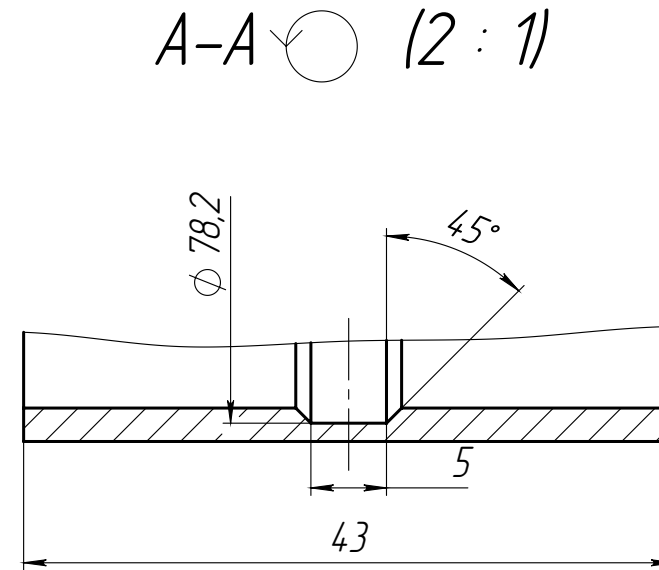
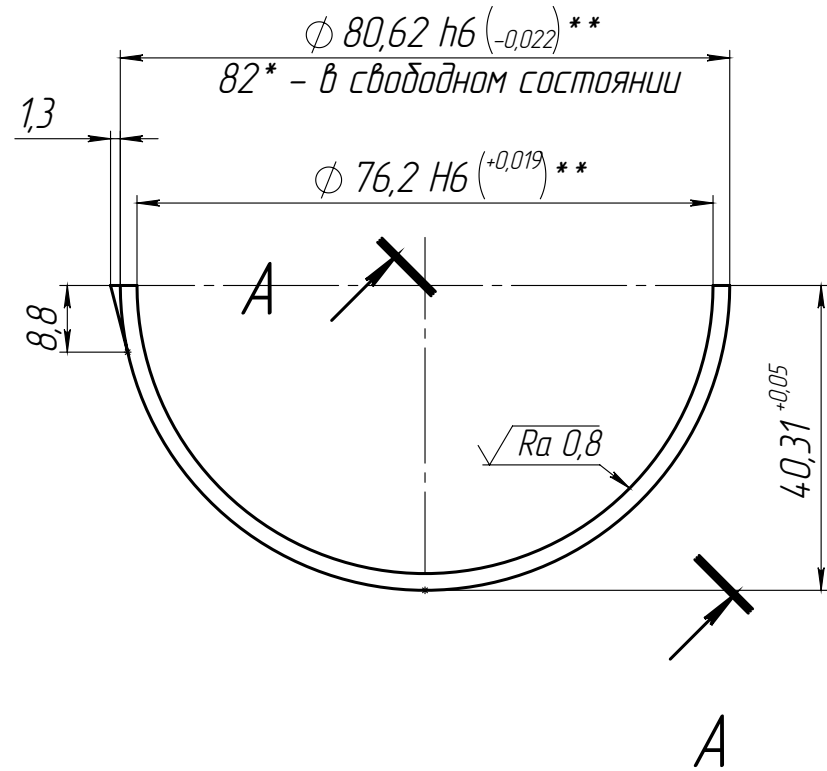


ЛИМЦ.60062.05.00.201

Для компрессорной установки "Galileo"

$\sqrt{Ra\ 3,2}$  (✓)



1. \*Размеры для справок.
2. \*\*Размер контролировать в заневоленном состоянии.
3. Баббит марки Б83 или Б88. Подготовку поверхности основания и наплавку баббита производить по технологии изготовителя. Толщина слоя баббита 0,5...0,8 мм
4. Общие допуски по ГОСТ 30893.1-тк.
5. Маркировать обозначение чертежа.

				<b>ЛИМЦ.60062.05.00.201</b>				
Изм.	Лист	№ докум.	Подп.	Дата	<b>Вкладыш радиальный (шатунный)</b>	Лит.	Масса	Масштаб
							85 г	1:1
Разраб.		Нагуманов Н.Д.		07.2023				
Пров.		Иванов Е.К.						
Т. контр.								
Н. контр.		Ванина А.Н.			<b>Лента диметаллическая</b>	<b>ЗАО "БТ"</b>		
Утв.								

Шифр:

Копировал

Формат А3

Перв. примен.

Справ. №

Подп. и дата

Инд. № дубл.

Взам. инв. №

Подп. и дата

Инд. № подл.

Файл: ЛИМЦ.60062.05.00.201\_Вкладыш радиальный (шатунный)