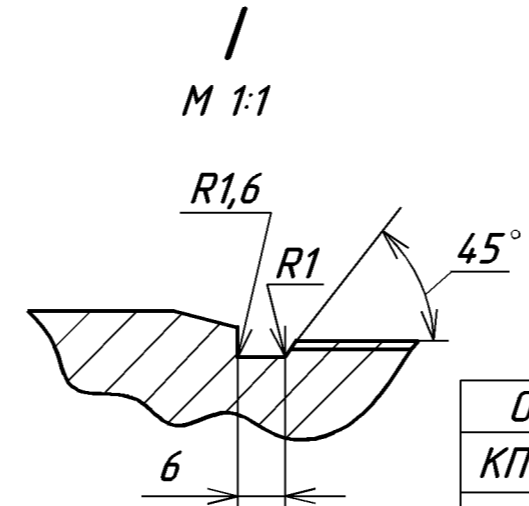
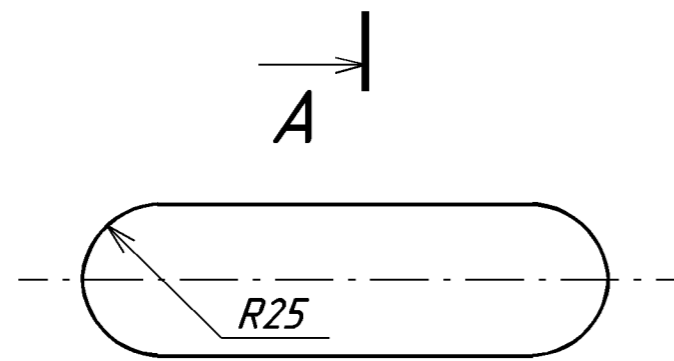


1. Гр. IV, КП28 ОСТ 5.9125-73.
2. Неуказанные предельные отклонения размеров: отв. - по А<sub>7</sub>, валов - по В<sub>7</sub>, остальных - по СМ<sub>8</sub>.
3. Овальность и конусообр. поверхн. Б не более 0,012мм.
4. Торцевое биение поверхн. В относит. оси поверхн. Б не более 0,03мм.
5. Несоосность поверхн. Б, Г и Д относит. общей оси не более 0,012мм.
6. Несимметричность расположения каждого шпоночного паза не более 0,03мм.
7. \* Уточнить по заменяемой детали.
8. \*\* Выполнить по шаблону с сопрягаемой детали.
9. \*\*\* Размер для справок.



Обозначение	Рис.	Масса, кг
КП175-410-007	1	76,6
-01	2	78,0

				<b>КП175-410-007</b>		
Изм/Лист	№ докум.	Подп.	Дата	И	См. табл.	1:2,5
Разраб.						
Пров.				Лист	Листов	1
Т.контр.				Сталь 45-а ГОСТ 1050-74		
Н.контр.						
Утв.						

Перв. примен. Справ. № Подп. и дата Взам. инв. № Инв. № дубл. Подп. и дата Инв. № подл.