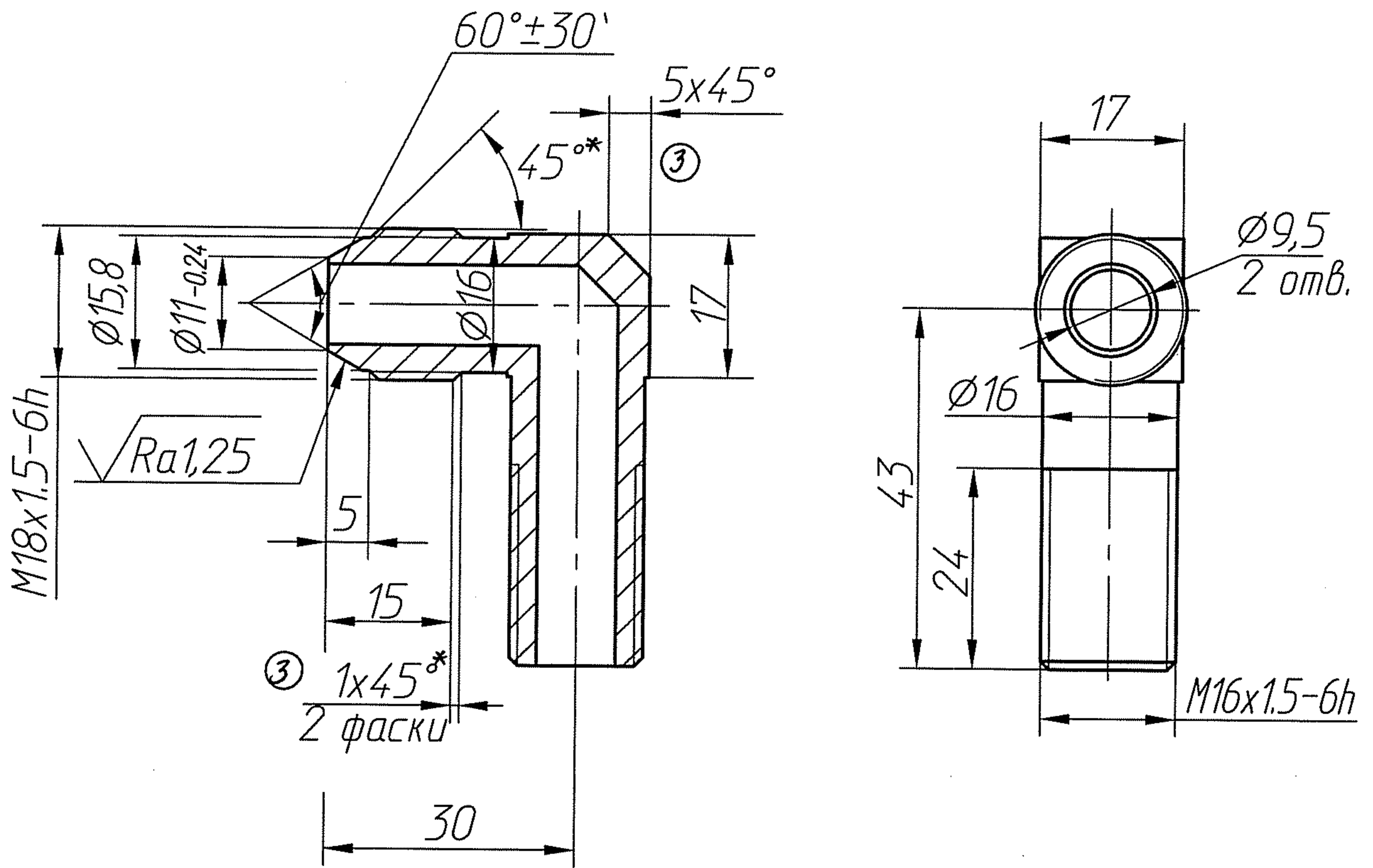


$\sqrt{Ra12,5(\sqrt)}$



1. Общие допуски по ГОСТ 30893.2-МК.
2. Неуказанные радиусы скруглений 1 мм.
3. Покрытие Ц9.хр. Остальные требования по ГОСТ 9.301-86.
4. Остальные технические требования по ГОСТ 13977-74
- 5.* Размеры обеспеч. инстр.

Инв. № подл.	Подп. и дата	Взам. инв. №	Инв. № дубл.	Подп. и дата	Деталь 46		
					Лит.	Масса	Масштаб
Разраб.							
Пров.							
Т. контр.							
Н. контр.							
Утв.							
					Лист 1		
					Листов 1		
					Сталь 45 ГОСТ 1050-2013		