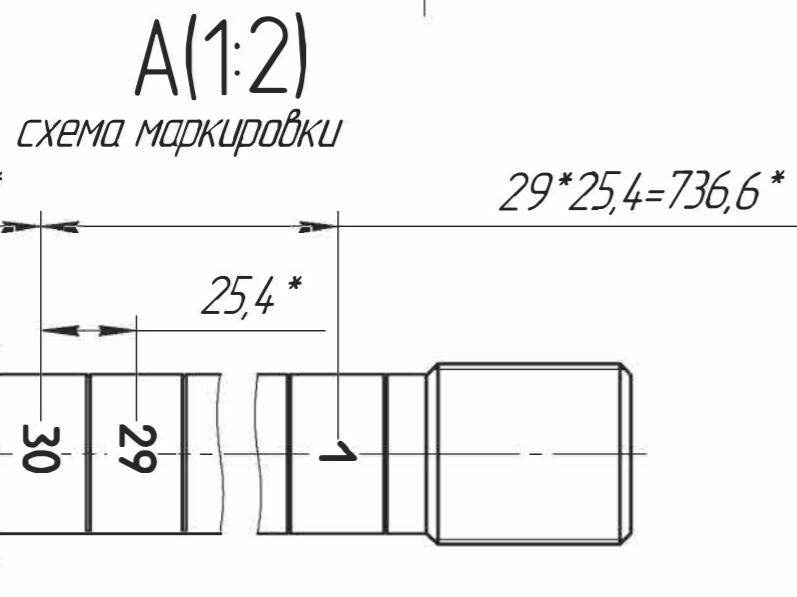
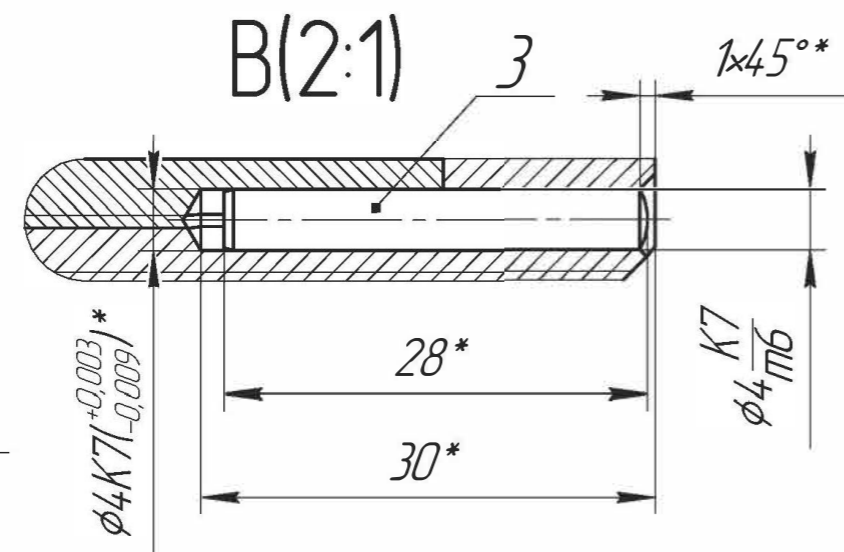
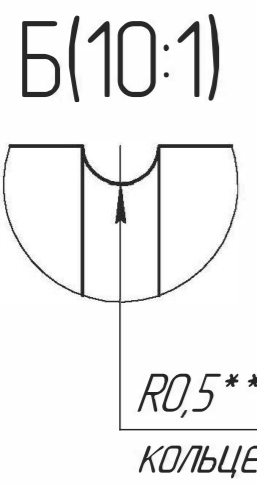
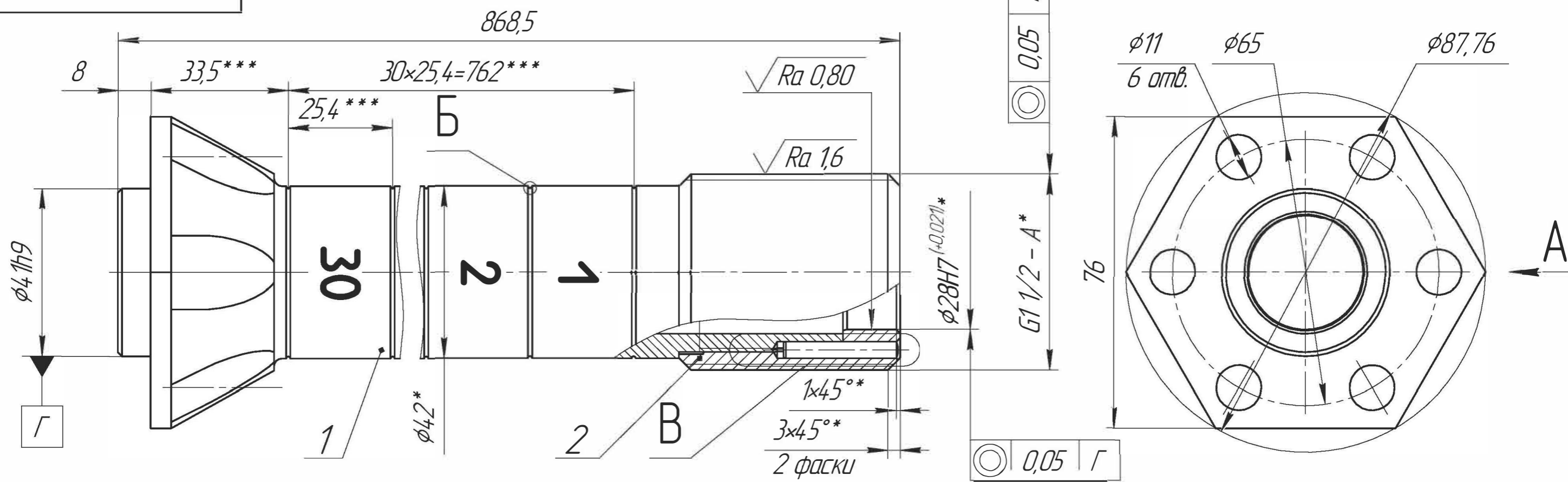


МВМ.0104.030.100.100 СБ

Перв. примен.  
Справ. №  
Подп. и дата  
Изм. № докл.  
Взам. инв. №  
Подп. и дата  
Изм. № подл.



- 1 \* Размеры исполнительные, остальные - для справок.
- 2 \*\* Размеры обеспеч. инстр.
- 3 \*\*\* Размер до центра канавки.
- 4 Сверлить отверстие  $\phi 4$  мм в полностью скрученных деталях поз. 1 и поз. 2.
- 5 Неуказанная шероховатость обрабатываемых по данному чертежу поверхностей -  $\sqrt{Ra} 3,2$ .
- 6 При установке деталей использовать резьбовой фиксатор LOCTITE 278, Permatex Threadlocker Red или аналогичный с высокой прочностью.
- 7 Маркировать лазерной гравировкой согласно схеме. Шрифт 10-Прз ГОСТ 26.008-85. Размеры даны до центра цифр. Глубина профиля не более 0,1 мм. Гравировка контрастная, цвет темный (серый, черный)
- 8 Общие допуски по ГОСТ 30893.2-мК.

				<b>МВМ.0104.030.100.100 СБ</b>			
Изм./Лист	№ док.м.	Подп.	Дата	<b>Корпус Сборочный чертеж</b>	Лист	Масса	Масштаб
Разраб.	Медведев		05.10.2020		0	5	1:1
Проб.	Викторов		05.10.2020		Лист	Листов	1
Т.контр.	Сергачев		05.10.2020				
Рук.напр.							
Н.контр.							
Утв.	Кладов		05.10.2020				