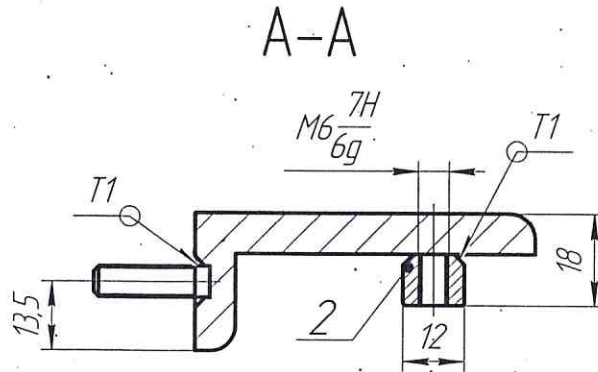
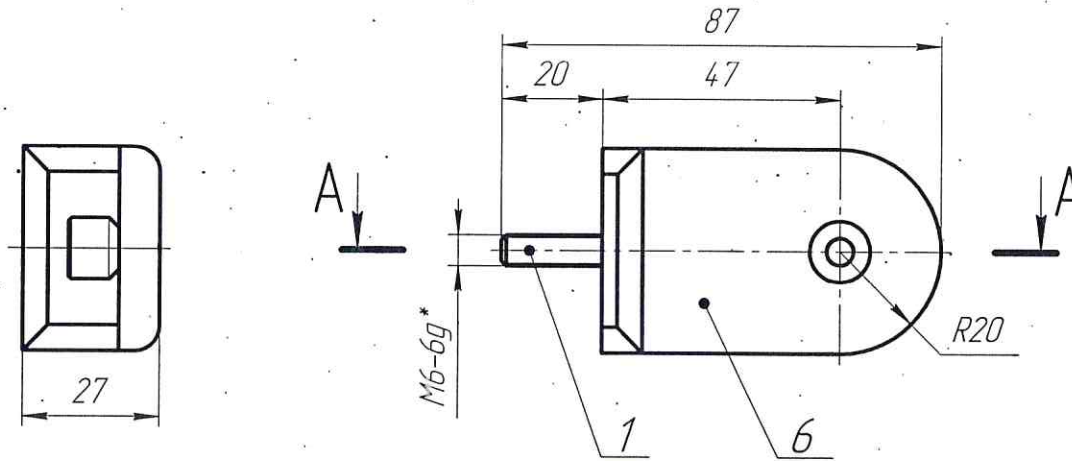


013.31.00.01 СБ

496 шт



1 H14, h14, $\pm \frac{IT14}{2}$.

2 Сварные швы по ГОСТ 5264-80.

3 Допускается замена крепежа на другой с аналогичными характеристиками.

4 Изделие должно соответствовать техническим требованиям «Комплект поручней салона вагонов моделей 81-775.2/776.2/777.2»

5 Маркировать обозначение сборочной единицы на бирке.

6 *Размеры для справок.

7 Согласно чертежа 013.31.00.00 СБ

				013.31.00.01 СБ			
Изм.	Лист	№ док.	Подп.	Дата	Лист	Масса	Масштаб
Разраб.							1:1
Проб.					Лист	Листов	1
Т.контр.							
Н.контр.							
Утв.							

Стеклодержатель

Копировал

Формат А3

Лист проекта

Стр. №

Лист и дата

Инд. №

Взам. инв. №

Лист и дата

Инд. №

013.34.00.02 СБ

Лист №

Стор. №

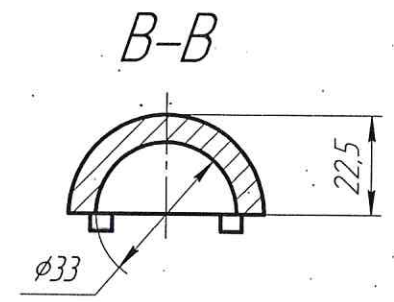
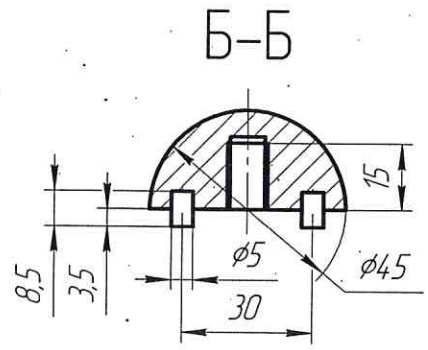
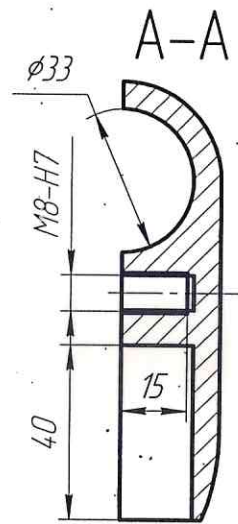
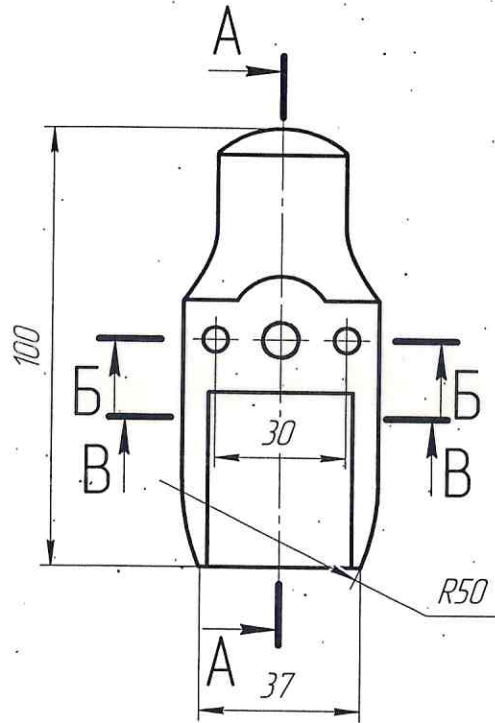
Лист и дата

Изм. №

Взам. инв. №

Лист и дата

Изм. №



1 H14, h14, ± $\frac{IT14}{2}$

013.34.00.02 СБ				Лист	Масса	Масштаб	
Изм.	Лист	№ докум.	Подп.	Дата	Соединитель	0,26	1:1
Разраб.							
Проб.							
Т.контр.							
Н.контр.					Лист	Листов	1
Утв.							

Копировал

Формат А3

013.34.00.01

Лист № 01

Склад №

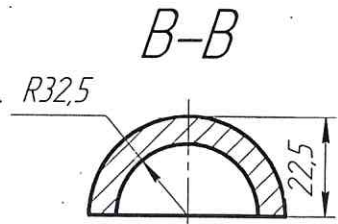
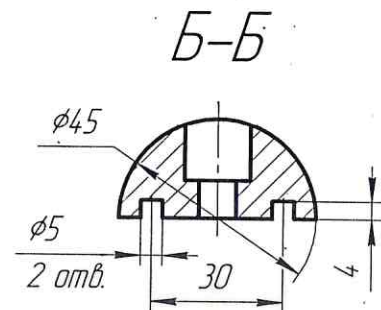
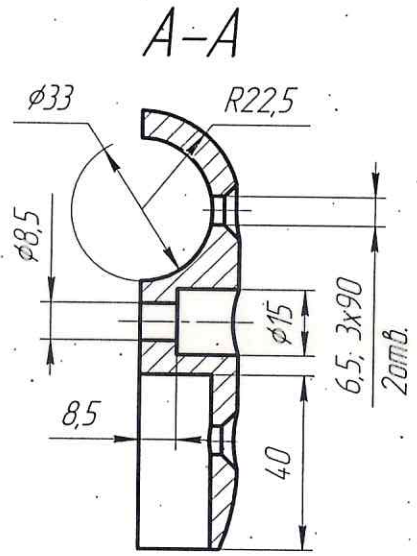
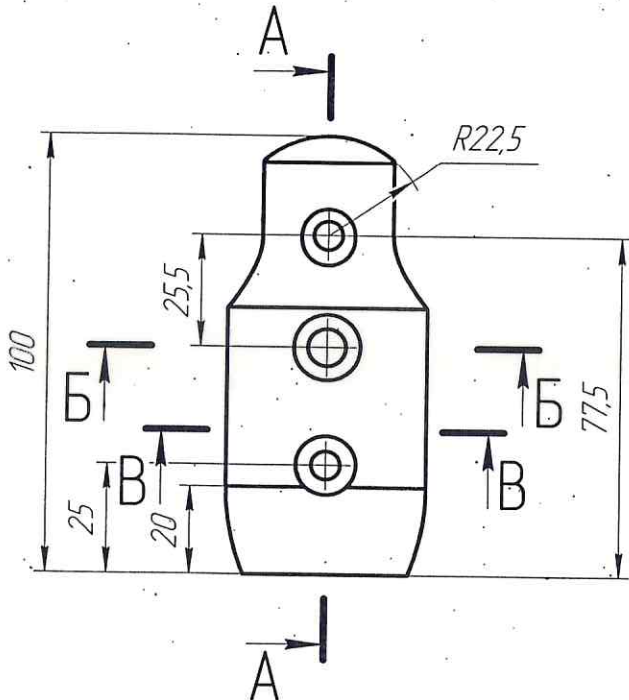
План и детали

Изм. №

Изм. №

План и детали

Изм. №



1 H14, h14, $\pm \frac{IT14}{2}$

013.34.00.01					
Изм.	Лист	№ докум.	Подп.	Дата	Соединитель
Разраб.					
Проб.					
Т.контр.					
И.контр.					Лист
Чтв.					Листов
					1

Копировал

Формат А3