

WAS-0026.02.04.000 СБ

Перв. примен.

Справ. №

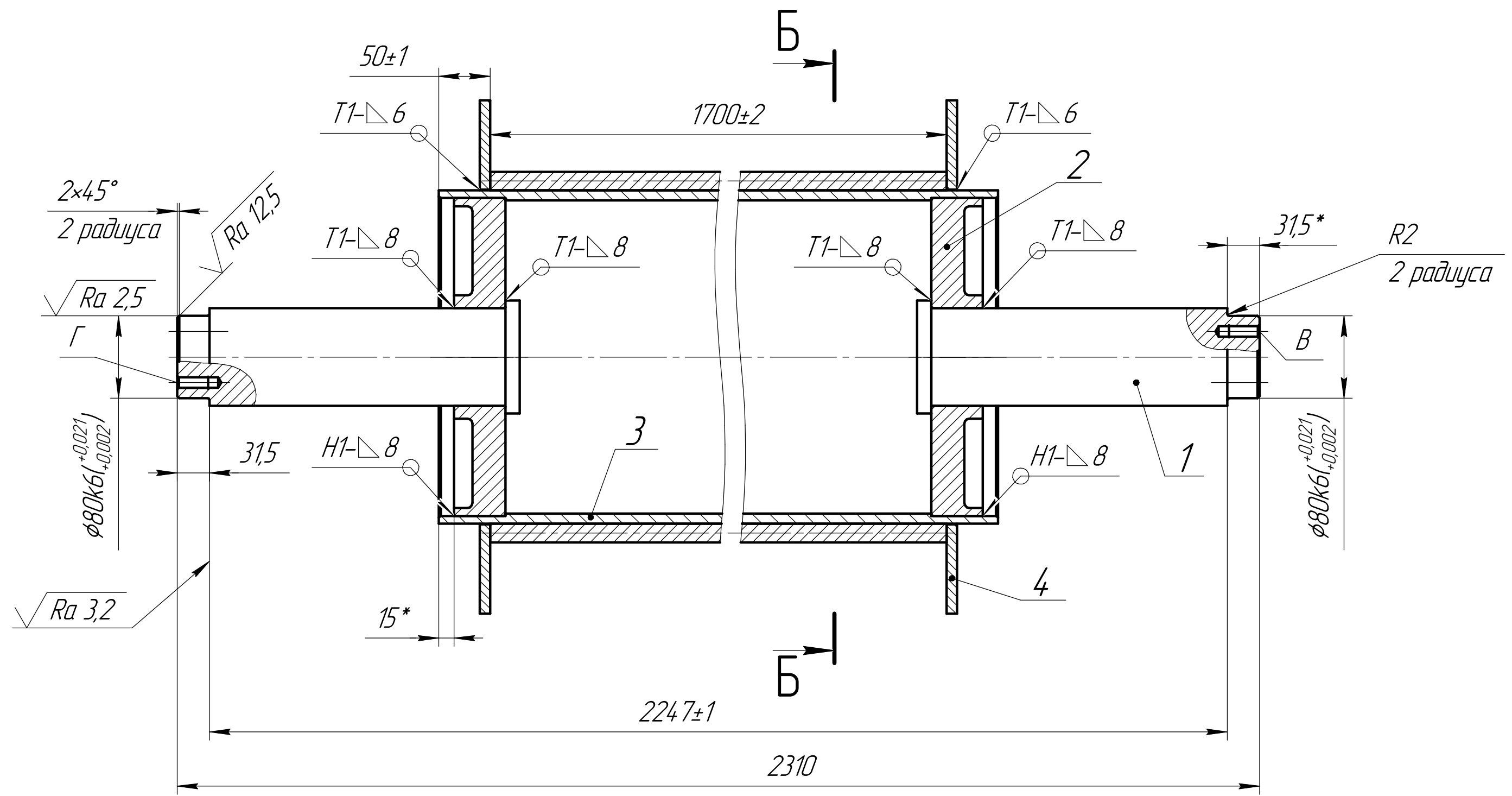
Подп. и дата

Инд. № дцкл.

Взам. инв. №

Подп. и дата

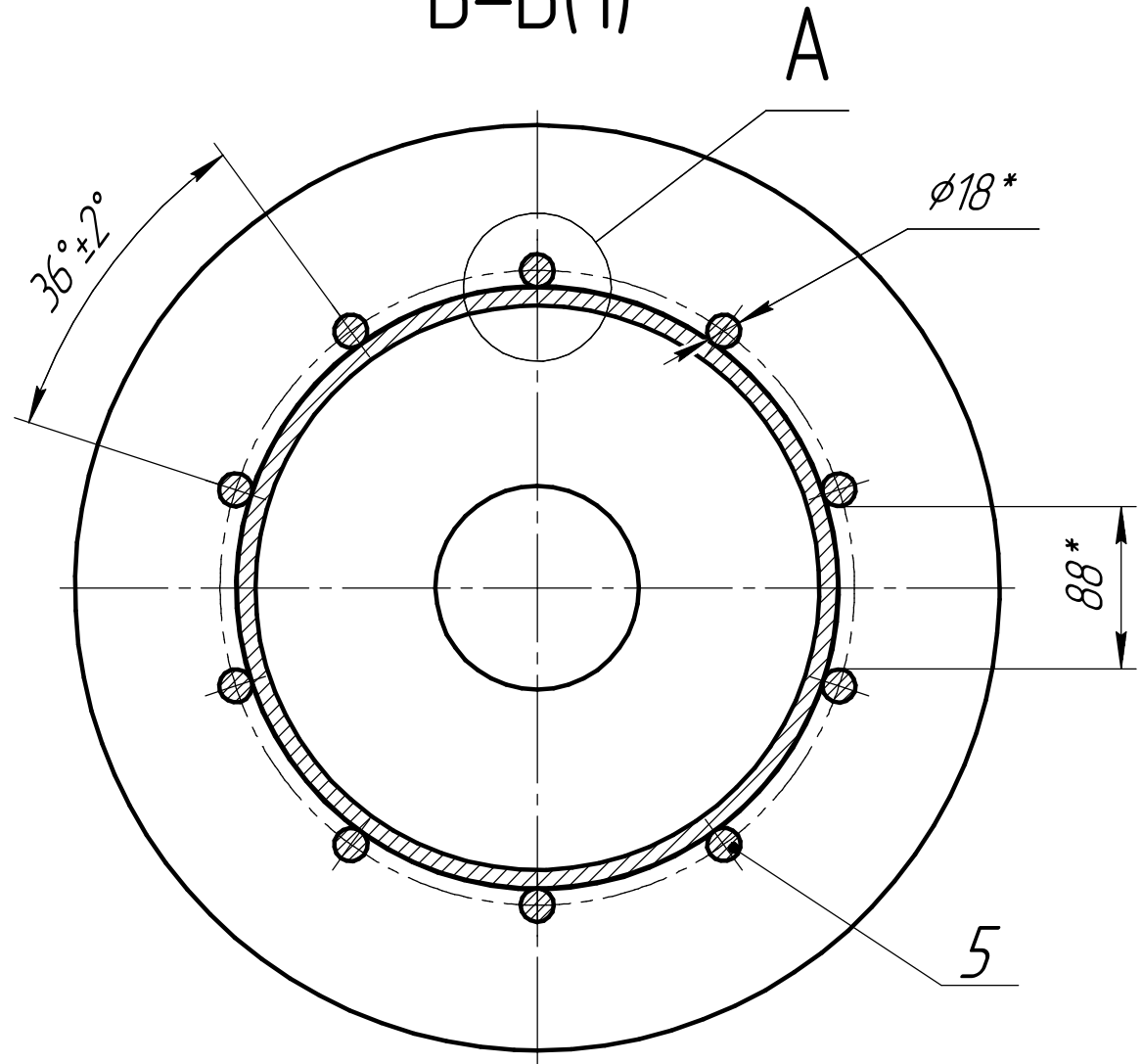
Инд. № подл.



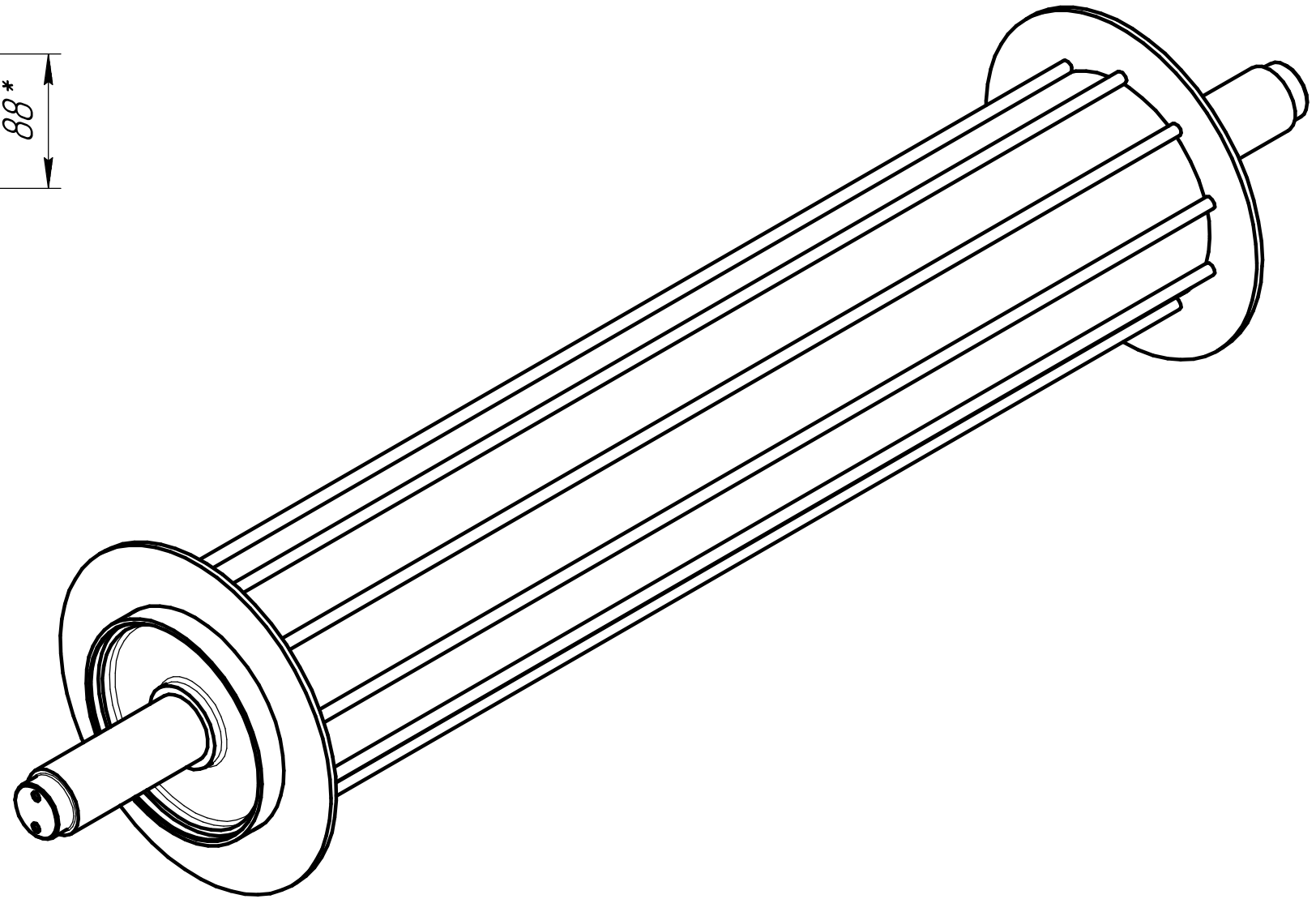
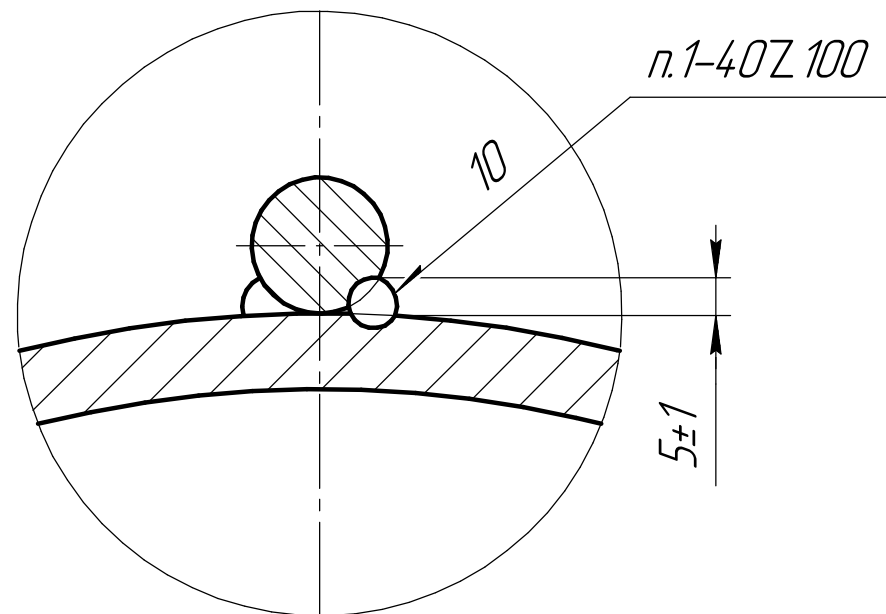
- 1 Сварка электродуговая в среде защитного газа
- 2 Сварные швы по ГОСТ 14771-76.
- 3 Взаимная угловая ориентация прутков поз. 5, отверстий В и отверстий Г произвольная.
- 4 Приварка колец поз. 4 и прутков поз. 5 допускается после механической обработки.
- 5 ±IT14/2
- 6 \*Размеры для справок

				WAS-0026.02.04.000 СБ				
Изм.	Лист	№ докум.	Подп.	Дата	Вал передний Сборочный чертёж	Лит.	Масса	Масштаб
Разраб.	Панов			03.24			265	1:4
Пров.	Рыженко					Лист 1	Листов 2	
Т.контр.								
Н.контр.								
Утв.								

Б-Б(1)



A(1:1)



Инд. № подл.	Подп. и дата
Взам. инв. №	Инд. № дцкл.
Подп. и дата	Подп. и дата

Изм.	Лист	№ докум.	Подп.	Дата
------	------	----------	-------	------